

Trading Ideas

ส่องประเด็น เฝ้าหุ้นเด็ด

STOCK MARKETS

	Recent	Change	%Chg
China	3,247.26	-20.40	-0.62%
Hong Kong	20,885.34	-580.93	-2.71%
Japan	33,709.49	-558.05	-1.63%
Korea	2,447.65	-29.76	-1.20%
Singapore	3,625.47	0.75	0.02%
Thailand	1,128.14	-0.52	-0.05%

FUTURES & COMMODITIES

	Recent	Change	%Chg
DJ Futures	40,247.00	-328.00	-0.81%
NASDAQ Futures	18,533.25	-427.00	-2.25%
Gold Futures	3,268.60	-0.52	-0.05%
Brent Crude Futures	64.31	-0.36	-0.56%
Baltic Dry Index	1,263.00	-19.00	-1.48%

CURRENCY MARKETS

	Recent	Change	%Chg
US Dollar Index	99.671	-0.430	-0.43%
USD/THB	33.2800	-0.250	-0.75%

MARKET MOVERS

	Recent	%Chg	Impact
GULF	46.25	2.78	1.51
GPSC	27.25	10.32	0.59
TRUE	11.90	1.71	0.56
SCC	147.50	2.79	0.40
TLI	11.50	3.60	0.37

DELTA	65.00	-5.45	-3.79
SCB	112.50	-7.41	-2.43
KTB	20.90	-7.52	-1.94
CPALL	49.50	-2.94	-1.10
PTT	31.25	-0.79	-0.58

MARKET BREADTH *

	Bulls	Boars	Bears
Count	6%	13%	81%
Market Cap	15%	18%	67%

Source: Aspen Graphics

* SET 1001 constituents

BBL | ซื้อ | TP=175 บ.



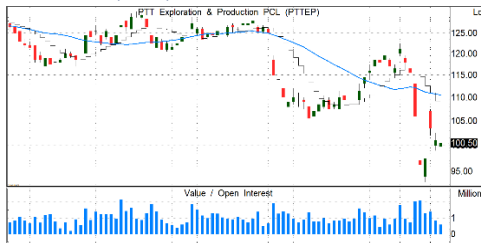
- ค่าตัวกำไร 1Q68F โต +9.7%QoQ/+8.5%YoY ส่วนรองลดกลับมาสู่ระดับปกติช่วยหนุน
- อินโดฯ มีปัญหาภาคกระทบไม่มีนัยยะต่อบ.ลูก(ธ.เพอร์มาต้า)+ มีเงินกองทุนและสำรองแข็งแกร่งพอ
- ค่าตัวได้รับผลบวกจาก FDI ที่เข้ามาในแถบ ASEAN มากขึ้น ดีต่อสินเชื่อกิจการต่างประเทศของ BBL ที่มีสัดส่วนสูงถึงราว 25% ของสินเชื่อบริษัท หนุนกำไรทั้งปี 68 ยังโตต่อเนื่อง
- มี Coverage ratio สูงสุดในกลุ่ม และเงินกองทุนที่แข็งแกร่ง+จ่ายปันผลงวด 2H67 อีก @6.5 บ. คิดเป็นอัตราเงินปันผลสูงใจราว 4.7% (XD 23/04/68)
- แนวรับ=137/138 แนวต้าน=144/145

EGCO | ซื้อ | TP=130 บ.



- EGCO ได้ต่อสัญญา PPA ใหม่ โรงไฟฟ้าเคซอนเวลา 15 ปี แม้กำไรจะลดลงจากค่าไฟฟ้าที่ลดลงมาก แต่ก็ช่วยให้มีกระแสเงินสดมั่นคงระยะยาว
- ค่าตัวกำไรปกติ 1Q68F เพิ่มขึ้น YoY จากปีก่อนมีหลายโรงหยุดซ่อมบำรุง ขณะที่กำไรสุทธิจะได้นแรงหนุนจากกำไรพิเศษจากการขาย RISEC & BRWF
- แม้กำไร FY68-69F อาจไม่เติบโตจากการสิ้นสุด PPA ของเคซอนเดิม แต่ค่าจ่ายปันผลสูงต่อเนื่อง 6.5 บ./หุ้น D/P 7.3%
- แนวรับ=93.25/94 แนวต้าน=100/100.5

PTTEP | ซื้อ | TP=137 บ.



- ค่าตัวกำไรปกติ 1Q68F ลดลงทั้ง QoQ, YoY ตามปริมาณขายที่ลดลง -5% QoQ จากการหยุดซ่อมบำรุงของโครงการในไทย และค่าราคาขายเฉลี่ย (ASP) -2% YoY ตามราคาดูไบ และต้นทุนผลิตเพิ่มขึ้น
- ปรับลดประมาณการกำไรลงเพื่อสะท้อนแนวโน้มราคาดูไบที่ลดลง ค่าตัวกำไรปีนี้หดตัว -11%YoY
- ค่าเงินปันผลปี 68 จะลดลงด้วยเป็น 8.75 บ./หุ้น (-9% YoY); มองว่าราคาหุ้นลดลงมากเกินไป ทำให้อัตราปันผลเพิ่มเป็น 9%
- แนวรับ =99/100 แนวต้าน=107.5/110

SCC | ซื้อเชิงกำไรมาก | TP=164 บ.



- 1Q68F ค่าตัวพลิกกลับมาทำกำไรจากขาดทุน -512 ลบ. ใน 4Q67 จากธุรกิจ CBM ตามปริมาณขายเพิ่มขึ้นตามฤดูกาล+ไตรมาสที่แล้วมีค่าใช้จ่ายพิเศษ และกำไรที่เพิ่มขึ้นของ SCGP
- แนวโน้มกำไร 2Q68F ดีขึ้นอีกจากประโยชน์เต็มไตรมาสจากการปรับขึ้นราคาขายปูนซีเมนต์และสเปรตของธุรกิจเคมีคอลส์เพิ่มขึ้นมาก
- แนวโน้มกำไรทั้งปีอาจมี Upside จากกำไรจากการขายธุรกิจ Non-core ขณะที่หุ้นยังซื้อขายด้วย P/B 0.5x
- แนวรับ =147/148 แนวต้าน=154/155

SET100

Quantamental Strategy Matrix

All data updated to close of 16 April 2025

DIRECTION	BULL	TRADING BUY	BUY	STRONG BUY
		TRUE	ADVANC	▲ BCPG BJC CPF ▲ TLI
	BOAR	REDUCE	HOLD	ACCUMULATE
			▲ BCP ▲ BTG ▲ CKP PR9 PTTOR STGT ▲ TISCO	▲ BDMS HMPRO KKP PTT SPALI TTB
	BEAR	SELL	SWITCH	WEAK BUY
		BTS VGI CBG DELTA EA GULF HANA IRPC IVL JTS MTC PTTGC TASCO	AAV MINT AOT MOSHI BANPU OSP BCH PLANB BH ROJNA CENTEL SAWAD CK SCC ▼ CPALL SISB DOHOME SKY GPSC JAS KTC	AEONTS COCOCO KBANK ▼ SCB AMATA ▲ COM7 KCE SCGP AP CPN ▼ KTB SIRI AWC CRC LH SJWD BA EGCO M SPRC BAM ERW MEGA STA BBL GLOBAL PRM TCAP BEM GUNKUL PTTEP TIDLOR ▲ BGRIM ICHI QH TOP BLA ITC RATCH TU CCET JMART RCL WHA CHG JMT SAPPE
	DEAR	FAIR	CHEAP	
	VALUATION			

Source: LHSEC Research

sSET Quantamental Strategy Matrix

All data updated to close of 16 April 2025

DIRECTION	BULL	TRADING BUY	BUY	STRONG BUY
	BOAR	STECON	NCAP	AIT BRR MCS ▲ NEO NYT PM PT ▲ SITHAI
	BEAR	REDUCE	HOLD	ACCUMULATE
		ACE ETC NSL	▲ CHASE ▲ FORTH GFPT ▲ WPH	▲ HUMAN III KCG ▲ PIN ▲ PRTR SUSCO
		SELL	SWITCH	WEAK BUY
		BEC BYD CGD DUSIT KEX PLUS RABBIT RS RSXYZ S SAMART SGC SHR SINGER STPI	TIPCO WORK	ANAN BAFS BBGI BRI CGH CHAYO HENG ITEL LPN MAJOR MALEE MGC ORI RBF SAMTEL
			SNNP SPA SUPER THRE TKN TKS	A5 AAI ADVICE AH ASIAN ASK ASP BLAND BLC DITTO DMT EKH EPG HFT HTC
				ILINK ILM KBS KGI KISS KSL LANNA MASTER MC NER NOBLE ONEE PHG PSL PSP
				PTL RJH ROCTEC RPH SABINA SAFE SAK SAT SAV SC SCGD SENA SIS SMPC SPCG
				SSP SUN SYMC SYNEX TEAMG TEGH ▼ THANI TKC TTA UBE UVAN VIH WICE
		DEAR	FAIR	CHEAP
		VALUATION		

Source: LHSEC Research