

Trading Ideas

ส่องประเด็น เฝ้าหุ้นเด็ด

STOCK MARKETS

	Recent	Change	%Chg
China	3,232.12	8.48	0.26%
Hong Kong	20,853.79	172.01	0.83%
Japan	33,208.25	-1400.75	-4.05%
Korea	2,426.63	-18.43	-0.75%
Singapore	3,503.74	-74.09	-2.07%
Thailand	1,129.98	-3.97	-0.35%

FUTURES & COMMODITIES

	Recent	Change	%Chg
DJ Futures	39,884.00	87.00	0.22%
NASDAQ Futures	18,556.25	71.75	0.39%
Gold Futures	3,211.10	-3.97	-0.35%
Brent Crude Futures	63.44	0.11	0.17%
Baltic Dry Index	1,269.00	10.00	0.79%

CURRENCY MARKETS

	Recent	Change	%Chg
US Dollar Index	100.181	-0.732	-0.73%
USD/THB	33.6200	-0.070	-0.21%

MARKET MOVERS

	Recent	%Chg	Impact
ADVANC	284.00	1.43	0.92
CPALL	51.25	1.99	0.70
PTT	31.00	0.81	0.56
CPF	25.25	1.41	0.23
MINT	26.25	1.94	0.22

AOT	38.00	-1.94	-0.83
PTTEP	101.00	-2.42	-0.78
GULF	45.50	-1.09	-0.58
KTB	22.40	-1.32	-0.33
KBANK	150.50	-0.99	-0.27

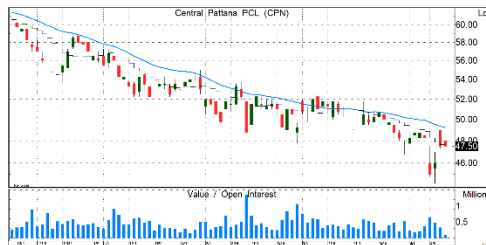
MARKET BREADTH *

	Bulls	Boars	Bears
Count	5%	14%	81%
Market Cap	14%	28%	58%

Source: Aspen Graphics

* SET 1001 constituents

CPN | ซื้อ | TP=75 บ.



- กำไรปกติ 4Q67 +9%QoQ, +4%YoY จากกำไรเติบโตของรายได้โดยเฉพาะธุรกิจโรงแรมที่เข้าสู่ช่วง High Season แม้ค่าใช้จ่ายการตลาดจะเพิ่มขึ้นทั้ง QoQ, YoY จากการจัดงานเทศกาลปีใหม่ ทั้งนี้ กำไรปกติทั้งปี 67 ยังเติบโต +11%YoY
- คาดแนวโน้มกำไรปี 68 +3%YoY หนุนจากแผนเปิดดำเนินงาน เซ็นทรัล กระจับปี่ และ Central Dusit Park ส่วนศูนย์การค้าและอาคารสำนักงาน ประกอบกับโรงแรม Hilton Garden ระยอง เปิดดำเนินงานเต็มปีเป็นปีแรก
- แนวรับ=46.5/47 แนวต้าน=49/49.5

MINT | ซื้อ | TP=35 บ.



- กำไรปกติ 4Q67 +9%QoQ, +15%YoY หนุนจากการเติบโตของธุรกิจโรงแรม ตาม RevPAR เฉลี่ยทั้งในไทยและต่างประเทศที่เพิ่มขึ้น +10%YoY บวกกับค่าใช้จ่ายดอกเบี้ยที่ลดลง
- คาดกำไรปกติปี 68 +10%YoY จากกำไรที่เพิ่มขึ้นตามการปรับเพิ่ม ARR หนุน RevPAR เพิ่มขึ้น บวกกับการทำสัญญาจ้างบริหารโรงแรมเพิ่ม หนุนอัตรากำไรจากธุรกิจโรงแรมปรับตัวเพิ่มขึ้น รวมถึงดอกเบี้ยจ่ายที่ลดลงจากการชำระหนี้
- แนวรับ=25.5/26 แนวต้าน=28.25/28.5

SCC | ซื้อแก๊งกำไร | TP=164 บ.



- 1Q68F คาดพลิกกลับมาทำกำไรจากขาดทุน -512 ลบ. 4Q67 จากธุรกิจ CBM ตามปริมาณขายเพิ่มขึ้นตามฤดูกาล+ไตรมาสที่แล้วมีค่าใช้จ่ายพิเศษ และกำไรที่เพิ่มขึ้นของ SCGP
- แนวโน้มกำไร 2Q68F ดีขึ้นอีกจากประโยชน์เต็มไตรมาสจากการปรับขึ้นราคาขายปูนซีเมนต์และสเปอร์ตของธุรกิจเคมีคอลส์เพิ่มขึ้นมาก
- แนวโน้มกำไรทั้งปีอาจมี Upside จากกำไรจากการขายธุรกิจ Non-core ขณะที่หุ้นยังซื้อขายด้วย P/B 0.5x
- แนวรับ =145.5/146.5 แนวต้าน=154/155

SCGP | ซื้อ | TP=16 บ.



- คาดกำไร 1Q68F ฟื้นตัว QoQ ตามปริมาณขายเพิ่มขึ้นจากไตรมาสก่อนมีหยุดซ่อมบำรุง+ต้นทุนกระดาษลดลงมาก+ผลขาดทุนของ Fajar ลดลง
- แนวโน้มกำไร 2Q68F ดีขึ้นอีกตามปริมาณขายเพิ่มขึ้น และผลบวกระยะสั้นจากการเลื่อนเก็บภาษีการค้าออกไป 90 วัน ทำให้ความต้องการลดสต็อกสินค้าเพิ่มขึ้นมาก
- หุ้นยังซื้อขายต่ำกว่ามูลค่าบัญชี P/B 0.7x, P/E 14x
- แนวรับ=11.5/11.8 แนวต้าน=13.3/13.5

SET100 Quantamental Strategy Matrix

All data updated to close of 11 April 2025

DIRECTION ↑ BULL ↓ BEAR	TRADING BUY	BUY	STRONG BUY
	TRUE	▲ ADVANC	▲ BCPG BJC CPF
	REDUCE	HOLD	ACCUMULATE
		BCP ▲ CPALL PR9 PTTOR STGT	▲ BDMS HMPRO KKP KTB PTT SCB SPALI TLI TTB
	SELL	SWITCH	WEAK BUY
	BTS VGI CBG DELTA EA GULF ▼ HANA IRPC IVL JTS MTC PTTGC TASCO	AAV GPSC ▼ TISCO AOT JAS ▼ BANPU KTC BCH ▼ MINT ▼ BGRIM MOSHI BH OSP ▼ BTG PLANB CENTEL ROJNA CK SAWAD CKP SCC ▼ COM7 SISB DOHOME SKY	AEONTS CPN LH SPRC AMATA CRC M STA AP EGCO MEGA ▼ TCAP AWC ERW PRM TIDLOR BA GLOBAL PTTEP TOP BAM GUNKUL QH TU BBL ICHI RATCH WHA BEM ITC RCL BLA JMART SAPPE CCET JMT SCGP CHG KBANK SIRI COCOCO KCE SJWD
DEAR	FAIR	CHEAP	
VALUATION			

Source: LHSEC Research

sSET Quantamental Strategy Matrix

All data updated to close of 11 April 2025

DIRECTION	BULL	TRADING BUY	BUY	STRONG BUY
	BOAR	STECON	NCAP	AIT BRR MCS NYT PM PT
	BEAR	REDUCE	HOLD	ACCUMULATE
		ACE ETC NSL	▼ GFPT MGC	KCG ▲ NEO ▲ SITHAI SUSCO THANI
		SELL	SWITCH	WEAK BUY
		BEC BYD CGD DUSIT KEX PLUS RABBIT RS RSXYZ S SAMART SGC SHR SINGER STPI	TIPCO WORK	ANAN BAFS BBGI BRI CGH CHASE CHAYO FORTH HENG ITEL LPN MAJOR MALEE ORI ▼ RBF
			SAMTEL SNNP SPA SUPER THRE TKN TKS WPH	A5 AAI ADVICE AH ASIAN ASK ASP BLAND BLC DITTO DMT EKH EPG HFT HTC
				HUMAN III ILINK ILM KBS KGI KISS KSL LANNA MASTER MC NER NOBLE ONEE PHG
				PIN PRTR PSL PSP PTL RJH ROCTEC RPH SABINA SAFE SAK SAT SAV SC SCGD
				SENA SIS SMPC SPCG SSP SUN SYMC SYNEX ▼ TEAMG TEGH TKC TTA UBE UVAN VIH
				WICE
		DEAR	FAIR	CHEAP
		← VALUATION →		

Source: LHSEC Research