

Trading Ideas

ส่องประเด็น เฝ้าหุ้นเด็ด

STOCK MARKETS

	Recent	Change	%Chg
China	3,347.45	-24.47	-0.73%
Hong Kong	23,268.23	-332.08	-1.41%
Japan	36,839.54	20.45	0.06%
Korea	2,565.15	-9.67	-0.38%
Singapore	3,831.37	-1.70	-0.04%
Thailand	1,162.97	2.91	0.25%

FUTURES & COMMODITIES

	Recent	Change	%Chg
DJ Futures	41,267.00	-128.00	-0.31%
NASDAQ Futures	19,458.00	-160.50	-0.82%
Gold Futures	2,943.00	2.91	0.25%
Brent Crude Futures	70.83	-0.12	-0.17%
Baltic Dry Index	1,559.00	123.00	8.57%

CURRENCY MARKETS

	Recent	Change	%Chg
US Dollar Index	103.603	0.033	0.03%
USD/THB	33.7830	0.023	0.07%

MARKET MOVERS

	Recent	%Chg	Impact
DELTA	70.25	1.81	1.29
ADVANC	268.00	1.13	0.72
PTT	27.50	0.92	0.59
TRUE	10.80	1.89	0.57
GULF	47.00	1.08	0.48

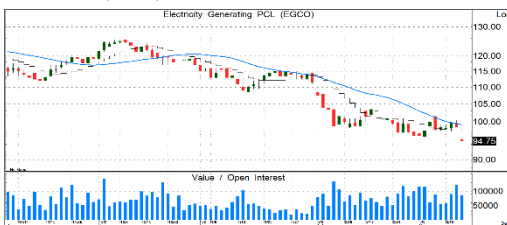
CPALL	49.75	-1.97	-0.74
AOT	39.50	-0.63	-0.29
CRC	27.25	-1.80	-0.25
BBL	145.00	-1.02	-0.24
CPF	23.90	-1.24	-0.21

MARKET BREADTH *

	Bulls	Boars	Bears
Count	9%	15%	76%
Market Cap	14%	10%	76%

Source: Aspen Graphics *SET 001 constituents

EGCO | ชื้อ | TP=130 บ.



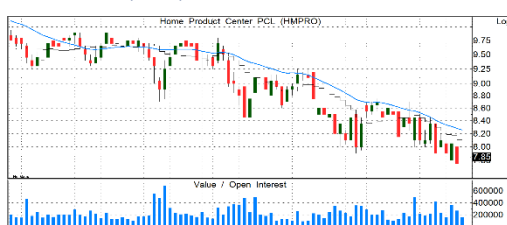
- 4Q67 ขาดทุน -106 ลบ. น้อยกว่าคาด จากตั้งด้วยค่าต่ำกว่าคาด กำไรปกติ 2.3 พันลบ. (-37%QoQ, +88%YoY) ดีกว่าคาด ลดลง QoQ ตามฤดูกาลเพิ่มขึ้นมาก YoY จากปริมาณขายไฟฟ้าที่เพิ่มขึ้น
- กำไรปกติ FY67 9.3 พันลบ. +6%YoY จากหยุดผลิตและติดตั้ง M&A คัมแพช
- คาดการณ์กำไรปกติ 1Q68F เพิ่มขึ้น YoY จากปีก่อนมีหลายโรงหยุดซ่อมบำรุง ขณะที่กำไรสุทธิจะได้แรงหนุนจากกำไรพิเศษจากการขายโครงการ RISEC
- แนวรับ = 92.5/94.5 แนวต้าน = 100/104

GPSC | ชื้อ | TP=39 บ.



- คาดการณ์กำไรปกติปี FY68F เติบโต +10%YoY แม้อาจได้รับผลกระทบจากการลดค่าไฟฟ้า แต่มีตัวช่วยชดเชยจากขาดทุนเกือว-วันลดลงและส่วนแบ่งกำไร (Avaada, CFXD, ไชยะบุรี) เพิ่มขึ้นมาก
- มองว่าการลงทุนใน Avaada จะเพิ่มมูลค่าในระยะยาว ผ่านการเพิ่ม MW จากศักยภาพที่สูงมากของตลาด RE อินเดียและโอกาสการทำ IPO
- หากค่าไฟฟ้างวด พ.ค.-ส.ค. ใกล้เคียง 4.15 บ./หน่วย จะช่วยผ่อนคลายความกังวลต่อนโยบายลดค่าไฟฟ้า
- แนวรับ=30/30.5 แนวต้าน=33.5/34.5

HMPRO | ชื้อ | TP=12 บ.



- กำไร 4Q67 พึ่งตัว +19.8%QoQ และ +3%YoY แม้ยอดขาย +0.5%YoY แต่ GPM +43 bps.YoY และ SG&A/Sale-30 bps.YoY จากคุมเข้มรายจ่าย
- คาดการณ์กำไร 1Q68F ยังโต 3-4% YoY โดยช่วง 2 เดือนแรก SSSG - low single digit แต่ GPM ยังเพิ่มขึ้นได้จากการเพิ่มสัดส่วนสินค้า Private Brand
- ผู้บริหารตั้งเป้ายอดขายปีนี้+5-7% โดย SSSG +2-3% YoY GPM+20 bps.YoY จากการเพิ่มสัดส่วนสินค้า Private brand ทำให้คาดการณ์กำไรปีนี้โต 6%
- เงินปันผล 2H67 @ 0.25 บาท XD 22 เม.ย. นี้ คิดเป็น Div. Yield 3% สูงสุดในกลุ่มค้าปลีก
- แนวรับ=7.5/7.7 แนวต้าน=8.3/8.7

TTB | ชื้อ | TP=2.17 บ.



- กำไร 4Q67 +5% YoY ผลหลักจาก Tax benefit + สักรองลดช่วยหนุน ส่งผลกำไรทั้งปี 67 +13% YoY
- ยังเน้นการบริหาร Balance Sheet มากกว่าการเน้นการเติบโตของสินเชื่อ พยายามคุมค่าใช้จ่าย ลดต้นทุน บวกกับ Tax benefit ที่ยังเหลือ ช่วยดันกำไรทั้งปี 68 ให้โตต่อเนื่อง
- ทำ due diligence เชื้อบด.ธนาชาติ+ทีลีสซิ่ง หากดีลสำเร็จ เป็นบวกในการต่อยอดธุรกิจในระยะยาว
- ประกาศซื้อหุ้นคืนเป็นบวกต่อราคาหุ้น และประกาศจ่ายปันผลงวด 2H67 อีก @0.067 บ.สูงกว่าคาด คิดเป็น Div.Yield ราว 3.5%(XD25/4/68)
- แนวรับ=1.87/1.89 แนวต้าน=1.98/2.02

รายงานฉบับนี้จัดทำขึ้นโดยบริษัทหลักทรัพย์ แลนด์ แอนด์ เฮาส์ จำกัด (มหาชน) ("บริษัท") โดยมีวัตถุประสงค์เพื่อเผยแพร่ข้อมูลเกี่ยวกับการลงทุนเท่านั้น มิใช่การชักจูงให้ซื้อหรือขายหลักทรัพย์ที่กล่าวถึงในรายงานนี้ บริษัทเป็นหนึ่งในกลุ่มบริษัทแอล เอช ไลน์แอสซีเรียล กรุ๊ป จำกัด (มหาชน) ("LHFG") ข้อมูลต่างๆ ในรายงานฉบับนี้จัดทำขึ้นโดยได้พิจารณาแล้วว่ามาจากแหล่งข้อมูลที่น่าเชื่อถือ และหรือมีความน่าเชื่อถือ แต่บริษัทไม่อาจรับรองความถูกต้องครบถ้วนของข้อมูลดังกล่าว การลงทุนในหลักทรัพย์มีความเสี่ยง อีกทั้งบริษัท และ/หรือ บริษัทในกลุ่ม LHFG อาจมีส่วนเกี่ยวข้องหรือผลประโยชน์ใดๆ กับบริษัทใดๆ ที่ถูกกล่าวถึงในรายงานฉบับนี้ก็ได้ นักลงทุนจึงควรใช้ดุลยพินิจอย่างรอบคอบในการพิจารณาตัดสินใจก่อนการลงทุน บริษัทไม่รับผิดชอบต่อความเสียหายใดๆ ที่เกิดจากการนำข้อมูลหรือความเห็นในรายงานฉบับนี้ไปใช้ทุกกรณี

SET100

Quantamental Strategy Matrix

All data updated to close of 13 March 2025

		TRADING BUY	BUY	STRONG BUY
DIRECTION	BULL		BCP BTG MINT SCB	CPF KKP KTB TLI TTB
	BOAR	REDUCE	HOLD	ACCUMULATE
	BEAR	BTS VGI	▼ BCH BDMS CENTEL GPSC SCC TISCO	▼ AP BA BAM BLA M ▲ MEGA SPALI
		SELL	SWITCH	WEAK BUY
		BSRC PTTGC CBG TESCO DELTA TRUE DOHOME EA GULF HANA IRPC IVL JTS MTC OSP	AAV CRC ADVANC JAS AOT ▲ KTC AWC PLANB BANPU PR9 BGRIM PTTOR BH SAWAD CK SCGP CKP SISB COCOCO SKY COM7 STGT CPALL	AEONTS GUNKUL PTTEP AMATA HMPRO QH BBL ICHI RATCH BCPG INTUCH RCL BEM ITC SAPPE BJC ▲ JMART SIRI CCET JMT SJWD CHG KBANK SPRC CPN KCE STA EGCO LH TCAP ERW PRM TIDLOR GLOBAL PTT TOP
		DEAR	FAIR	CHEAP
		VALUATION		

Source: LHSEC Research

sSET Quantamental Strategy Matrix

All data updated to close of 13 March 2025

DIRECTION ↑ BULL ↓ BEAR		TRADING BUY	BUY	STRONG BUY
		▲ ANAN ▲ NCAP	▲ ANAN ▲ NCAP	AIT BRR ▲ EKH HTC ILINK LANNA MCS NYT PM PT ▲ THANI
BOAR BEAR		REDUCE	HOLD	ACCUMULATE
		MOSHI NSL SGC SHR	▲ HENG MGC SABINA SNNP TKS WPH	▲ A5 ADVICE ASIAN HUMAN KCG KGI KISS NEO NER ▲ NOBLE PRTR PSL PSP SAT SSP
BEAR		SELL	SWITCH	WEAK BUY
		ACE BBGI BEC BYD CGD DUSIT ETC KEX PLUS RABBIT RS RSXYZ S ▼ SAMART ▼ SINGER	▼ STECON STPI TIPCO WORK	BAFS BLAND BRI CGH CHASE CHAYO FORTH ITEL LPN MAJOR MALEE ORI PTL RBF ROCTEC
		SAMTEL SAV SPA SUPER THRE TKC TKN	AAI AH ASK ASP ▲ BLC ▲ DITTO DMT EPG ▲ GFPT HFT III ILM KBS KSL MASTER	
		MC ONEE PHG PIN RJH ROJNA RPH SAFE SAK SC SCGD SENA SIS SITHAI SMPG	▼ SUSCO TEGH	
		SPCG SUN SYMC SYNEX TEAMG TTA UBE UVAN VIH WICE		
		DEAR	FAIR	CHEAP
		VALUATION		

Source: LHSEC Research