

The Next Moves

บทวิเคราะห์กลยุทธ์ตราสารอนุพันธ์

Technical Analyst: อภิศักดิ์ ลิ้มปรีชากรกุล

Investment Strategist: ชยุต ไกรลาศรัตนศิริ, CISA

☎ 02 055 5142

MACRO TRADING

S50H25		
Support	835 / 837	
Resistance	850 / 853	
Stop Loss	5 จุด	
OI (%chg)	485,883	-11.16%
วันหมดอายุ	28-Mar-25	
IM (บาท/สัญญา)	8,260	
MM	5,806	
FM	2,502	
Leverage (x)	20.46	
เปรียบเทียบ	SET50	S50H25
ผลตอบแทนก่อนค่าคอมมิชชั่น		
841.8	-0.36%	-7.26%
842.8	-0.24%	-4.84%
843.8	-0.12%	-2.42%
844.8	0.00%	0.00%
845.8	0.12%	2.42%
846.8	0.24%	4.84%
847.8	0.36%	7.26%

GOH25		
Support	2,820 / 2,830	
Resistance	2,850 / 2,855	
Stop Loss	10 จุด	
OI (%chg)	29,804	-8.86%
วันหมดอายุ	28-Mar-25	
IM (บาท/สัญญา)	36,750	
MM	25,830	
FM	11,130	
Leverage (x)	23.24	
เปรียบเทียบ	GOLD	GOH25
ผลตอบแทนก่อนค่าคอมมิชชั่น		
2,844.0	-0.11%	-2.45%
2,845.0	-0.07%	-1.63%
2,846.0	-0.04%	-0.82%
2,847.0	0.00%	0.00%
2,848.0	0.04%	0.82%
2,849.0	0.07%	1.63%
2,850.0	0.11%	2.45%

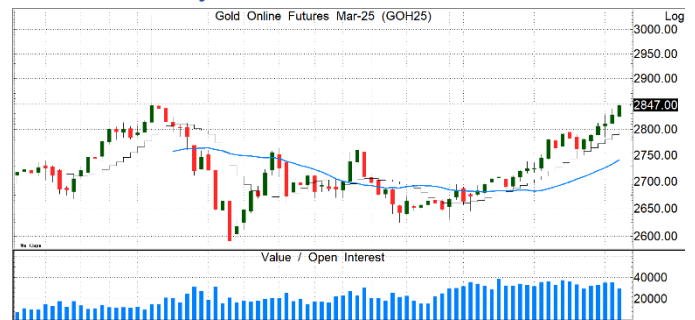
USDH25		
Support	33.45 / 33.50	
Resistance	33.60 / 33.65	
Stop Loss	0.10 จุด	
OI (%chg)	109,039	4.90%
วันหมดอายุ	28-Mar-25	
IM (บาท/สัญญา)	980	
MM	689	
FM	297	
Leverage (x)	34.24	
เปรียบเทียบ	USD	USDH25
ผลตอบแทนก่อนค่าคอมมิชชั่น		
33.53	-0.09%	-3.06%
33.54	-0.06%	-2.04%
33.55	-0.03%	-1.02%
33.56	0.00%	0.00%
33.57	0.03%	1.02%
33.58	0.06%	2.04%
33.59	0.09%	3.06%

ทิศทาง: Sideways



- ประเมิน SET50I เคลื่อนไหวในกรอบ Sideways จากแรงกดดันทางการค้าระหว่างสหรัฐฯ และจีนที่กลับมาอีกครั้ง โดยในวันนี้น่าจะคงต้องจับตามลลการเจรจาระหว่างทรัมป์และสี จิ้นผิง ในประเด็นสำคัญดังกล่าว
- **กลยุทธ์** : Trading ในกรอบ 835 – 853

ทิศทาง: Sideways



- ประเมินทองคำมีแนวโน้มฟื้นตัวต่อได้แรงหนุนจากแรงซื้อในฐานะสินทรัพย์ปลอดภัย และจากการที่ Dollar Index อ่อนค่าลงหลังสหรัฐฯ รายงานตัวเลขตำแหน่งงานเปิดใหม่ 5.ค. ลดลงมากกว่าคาด อย่างไรก็ตามยังคงต้องติดตามประเด็นสงครามการค้าอย่างใกล้ชิด
- **กลยุทธ์** : Trading ในกรอบ 2,820 – 2,855

ทิศทาง: Sideways



- ประเมินทิศทางค่าเงินบาทมีแนวโน้มแข็งค่า โดย Dollar Index อ่อนค่าลงหลังสหรัฐฯ รายงานตัวเลขตำแหน่งงานเปิดใหม่ 5.ค. ลดลงมากกว่าคาด เหลือที่ 7.6 ล้านตำแหน่ง ส่งผลให้ค่าเงินบาทแข็งค่าขึ้น อย่างไรก็ตามยังคงต้องติดตามประเด็นสงครามการค้าอย่างใกล้ชิด
- **กลยุทธ์** : Trading ในกรอบ 33.45 – 33.65

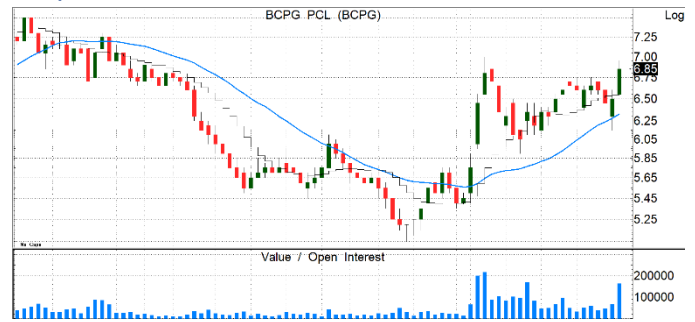
MICRO TRADING

BCPGH25		
Entry Price	6.70	
Target Price	7.00	45.11%
Stop Loss	6.55	-22.56%
OI All Series	15,260	14.59%
วันหมดอายุ	28-Mar-25	
จำนวนสัญญาขั้นต่ำ (สัญญา)	500	
ตัวคูณสัญญา (หุ้น)	1,000	
IM (บาท/สัญญา)	665	
MM	467	
FM	201	
Leverage (x)	10.08	
เปรียบเทียบ	BCPG	BCPGH25
เงินลงทุน (บาท)	3,350,000	332,500
ผลตอบแทนก่อนค่าคอมมิชชั่นและดอกเบี้ย		
	6.55	-2.24%
	6.60	-1.49%
	6.65	-0.75%
	6.70	0.00%
	6.75	0.75%
	6.80	1.49%
	6.85	2.24%

CRCH25		
Entry Price	33.50	
Target Price	35.00	38.27%
Stop Loss	32.75	-19.13%
OI All Series	1160	-14.64%
วันหมดอายุ	28-Mar-25	
จำนวนสัญญาขั้นต่ำ (สัญญา)	100	
ตัวคูณสัญญา (หุ้น)	1,000	
IM (บาท/สัญญา)	3,920	
MM	2,755	
FM	1,187	
Leverage (x)	8.55	
เปรียบเทียบ	CRC	CRCH25
เงินลงทุน (บาท)	3,350,000	392,000
ผลตอบแทนก่อนค่าคอมมิชชั่นและดอกเบี้ย		
	32.75	-2.24%
	33.00	-1.49%
	33.25	-0.75%
	33.50	0.00%
	33.75	0.75%
	34.00	1.49%
	34.25	2.24%

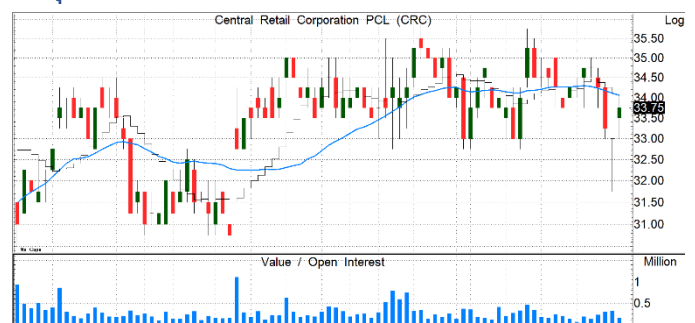
MTCH25		
Entry Price	44.00	
Target Price	46.00	40.82%
Stop Loss	43.00	-20.41%
OI All Series	2,458	20.31%
วันหมดอายุ	28-Mar-25	
จำนวนสัญญาขั้นต่ำ (สัญญา)	100	
ตัวคูณสัญญา (หุ้น)	1,000	
IM (บาท/สัญญา)	4,900	
MM	3,444	
FM	1,484	
Leverage (x)	8.98	
เปรียบเทียบ	MTC	MTCH25
เงินลงทุน (บาท)	4,400,000	490,000
ผลตอบแทนก่อนค่าคอมมิชชั่นและดอกเบี้ย		
	43.25	-1.70%
	43.50	-1.14%
	43.75	-0.57%
	44.00	0.00%
	44.25	0.57%
	44.50	1.14%
	44.75	1.70%

กลยุทธ์: LONG



- คาดกำไรปกติ 4Q67F 224 ลบ. ลดลง -50%QoQ ตามฤดูกาลซึ่งกำไรจาก Hydro ในลาวจะลดลงมาก แต่เติบโตสูงมาก +91%YoY จากส่วนแบ่งกำไรจากโรงไฟฟ้าก๊าซในสหรัฐฯ เพิ่มขึ้นมากและดีกว่าที่เคยประเมินก่อนหน้านี้ ส่งผลให้กำไรปกติทั้งปี FY67F เติบโตสูง +26%YoY และดีกว่าประมาณการเดิม

กลยุทธ์: LONG



- 4Q67F คาดกำไรเติบโต qoq และ yoy รับช่วงเทศกาลท่องเที่ยว ช่วยหนุนการใช้จ่ายใช้สอยเพิ่มขึ้น
- 1Q68F รับผลบวกของมาตรการ E-Receipt และคาดการณ์ปรับขึ้นค่าแรงขั้นต่ำจะช่วยเพิ่มกำลังซื้อ

กลยุทธ์: LONG



- เป็นผู้นำสินค้าเข้าท่าเรือมีพอร์ทัลใหญ่สุดในอุตสาหกรรม คาดกำไร FY67F โตเด่นสุด +15%yoy
- ผู้บริหารตั้งเป้าสินเชื่อ 10-15% คุม NPL<=2.7% ขยายสาขา 600 สาขา หนุน FY68F กำไรโตต่อเนื่อง