

# Trading Ideas

ส่องประเด็น เฝ้าหุ้นเด็ด

**STOCK MARKETS**

	Recent	Change	%Chg
China	3,225.83	-24.77	-0.76%
Hong Kong	20,528.17	-261.79	-1.26%
Japan	38,860.21	61.84	0.16%
Korea	2,507.01	25.32	1.02%
Singapore	3,810.07	-12.94	-0.34%
Thailand	1,289.94	-11.08	-0.85%

**FUTURES & COMMODITIES**

	Recent	Change	%Chg
DJ Futures	44,569.00	-128.00	-0.29%
NASDAQ Futures	21,544.00	-126.25	-0.58%
Gold Futures	2,863.20	-11.08	-0.85%
Brent Crude Futures	75.85	-0.35	-0.46%
Baltic Dry Index	753.00	15.00	2.03%

**CURRENCY MARKETS**

	Recent	Change	%Chg
US Dollar Index	107.981	-0.020	-0.02%
USD/THB	33.7000	0.070	0.21%

**MARKET MOVERS**

	Recent	%Chg	Impact
AOT	57.00	1.79	1.15
TRUE	12.00	2.56	0.83
ADVANC	281.00	0.72	0.48
COM7	22.80	3.64	0.15
BH	175.50	1.15	0.12

DELTA	118.00	-4.07	-5.00
CPALL	49.75	-3.86	-1.44
PTT	30.25	-1.63	-1.15
GULF	57.50	-1.71	-0.94
KBANK	160.50	-1.53	-0.48

**MARKET BREADTH \***

	Bulls	Boars	Bears
Count	13%	7%	80%
Market Cap	19%	13%	68%

Source: Aspen Graphics

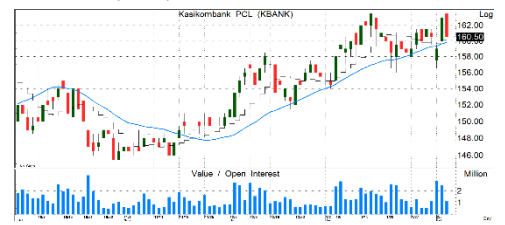
\* SET 101 constituents

**CPN | ซื้อ | TP=72 บ.**



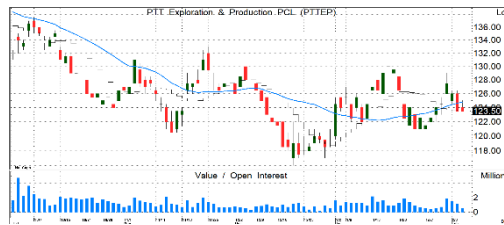
- กำไร 3Q67 ลดลง -6.5%QoQ, -1%YoY จากยอดโอนที่อยู่อาศัย -49% ทั้ง QoQ และ YoY เพราะไม่มีโครงการสร้างเสร็จเริ่มโอนใน 3Q67 และมีขาดทุน FX 340 ลบ. แม้รายได้พื้นที่เช่าศูนย์ฯ +13%YoY
- คาดแนวโน้มกำไร 4Q67 ทงตวั QoQ และ YoY แม้ 4Q67 จะเป็น High season ของธุรกิจศูนย์การค้าและโรงแรม แต่การทำการตลาดช่วงเทศกาลปีใหม่จะส่งผลให้ค่าใช้จ่าย SG&A เพิ่มขึ้น ทั้งนี้ คาดกำไรทั้งปี 67 ยังเติบโต +3%YoY
- แนวรับ=48.5/49.5 แนวต้าน=52.5/53.5

**KBANK | ซื้อ | TP=180 บ.**



- กำไร 4Q67 +12% YoY ผลหลักจากสำรอง ECL ลดตามคุณภาพสินทรัพย์ที่ดีขึ้นช่วยหนุน ส่งผลกำไรทั้งปี 67 ไตรสูง +15%YoY
- คุณภาพสินทรัพย์เริ่มเห็นสัญญาณที่ดีขึ้น หลั่ง clean up balance sheet มาตลอด พร้อมตั้งเป้าปี 68 กลับมาตั้งสำรองปกติ 140-160bps. ของสินเชื่อหนุนกำไร พร้อมตั้งเป้า ROE double digit ในปี 69
- ยังเป็นหุ้นที่จ่ายปันผลสูงและสม่ำเสมอ คาดจ่ายปันผลงวด 2H67 อีก @7. - คิดเป็นอัตราเงินปันผลตอบแทน 4.4%
- แนวรับ=158.5/159.5 แนวต้าน=162/164

**PTTEP | ซื้อ | TP=169 บ.**



- PTTEP คาดการณ์ปริมาณขายปีนี้ 500-510 พันบาร์เรล/วัน +3%YoY และคาดเติบโต +3.4%CAGR ใน 5 ปีข้างหน้าตามการพัฒนาแหล่งใหม่ในต่างประเทศ ซึ่งจะช่วยให้กำไรแข็งแกร่งต่อเนื่อง แม้ราคาน้ำมันดิบอ่อนลง
- ให้ความสำคัญกับการจ่ายเงินปันผลระดับสูง โดยปีที่แล้วจ่ายเพิ่มขึ้นเป็น 9.625 บ. D/P 7.8%
- กำลังจะขึ้น XD 25 ก.พ. เพื่อจ่ายเงินปันผล 2H67 5.125 บ. D/P 4.1%
- แนวรับ=122.5/123 แนวต้าน=126.5/128

**SPALI | ซื้อ | TP=19.8 บ.**



- คาดกำไร 4Q67F -16%QoQ, -17%YoY จากขาดยอดโอนลดลง -9%QOQ, -11%YoY แม้เปิดโครงการใหม่จำนวนมาก แต่กดดันสภาพตลาดอสังหาฯ โดยเฉพาะแนวราบที่ยังซบเซา และการแข่งขันในตลาดที่ยังรุนแรง คาดกำไรทั้งปี 67 ลดลงเล็กน้อย -1.9%YoY
- ขณะคาดกำไรทั้งปี 68 -6%YoY จากสถานการณ์ตลาดยังคงซบเซาต่อเนื่อง บวกกับมีมาตรการกระตุ้นจากภาครัฐน้อยลง
- ยังเป็นหนึ่งในหุ้นที่มีปันผลน่าสนใจ โดยคาดปันผล 2H67 ที่ 0.7 บ./หุ้น คิดเป็น Div. yield รว 4%
- แนวรับ=15.5/15.8 แนวต้าน=16.8/17.5

รายงานฉบับนี้จัดทำขึ้นโดยบริษัทหลักทรัพย์ แลนด์ แอนด์ เฮาส์ จำกัด (มหาชน) ("บริษัท") โดยมีวัตถุประสงค์เพื่อเผยแพร่ข้อมูลเกี่ยวกับการลงทุนเท่านั้น มิใช่การชักจูงให้ซื้อหรือขายหลักทรัพย์ที่กล่าวถึงในรายงานนี้ บริษัทเป็นหนึ่งในกลุ่มบริษัทแอล เอช โฟเนชั่นเนี่ยล กรุ๊ป จำกัด (มหาชน) ("LHFG") ข้อมูลต่างๆ ในรายงานฉบับนี้จัดทำขึ้นโดยได้พิจารณาแล้วว่ามาจากแหล่งข้อมูลที่ถูกต้อง และหรือ มีความน่าเชื่อถือ แต่บริษัทไม่อาจรับรองความถูกต้องครบถ้วนของข้อมูลดังกล่าว การลงทุนในหลักทรัพย์มีความเสี่ยง ซึ่งทั้งบริษัท และ/หรือ บริษัทในกลุ่ม LHFG อาจมีส่วนเกี่ยวข้องหรือผลประโยชน์ใดๆ กับบริษัทใดๆ ที่ถูกกล่าวถึงในรายงานบทความนี้ก็ได้ นักลงทุนจึงควรใช้ดุลยพินิจอย่างรอบคอบในการพิจารณาตัดสินใจก่อนการลงทุน บริษัทไม่รับผิดชอบต่อความเสียหายใดๆ ที่เกิดจากการนำข้อมูลหรือความเห็นในรายงานฉบับนี้ไปใช้ในทุกรูปกรณี

# SET100 Quantamental Strategy Matrix

All data updated to close of 5 February 2025

DIRECTION		<b>TRADING BUY</b>			<b>BUY</b>			<b>STRONG BUY</b>		
		BTS KTC TRUE			BCP ▼ KBANK KTB SCB TIDLOR TISCO TTB			BBL BCPG ▲ KKP		
BOAR		<b>REDUCE</b>			<b>HOLD</b>			<b>ACCUMULATE</b>		
		CCET VGI			ADVANC CRC ▼ INTUCH			TCAP ▼ TLI		
BEAR		<b>SELL</b>			<b>SWITCH</b>			<b>WEAK BUY</b>		
		AOT    JTS AWC    MTC BGRIM   PTTGC BTG    SISB CBG    SPRC COCOCO   TASCO DELTA DOHOME GPSC GULF IRPC IVL			AAV    CPF    SAPPE AMATA   CPN    SAWAD BANPU   EGCO    SCC BDMS    ERW    SKY BEM    GLOBAL    STA BH    ITC    STGT BSRC    JMART    TU CENTEL    MINT CK    OSP CKP    PLANB COM7    PR9 CPALL    PTTOR			AEONTS    ICHI    RCL AP    JAS    SCGP BA    JMT    SIRI BAM    KCE    SJWD BCH    LH    SPALI BJC    M    TOP BLA    MEGA    WHA CHG    PRM EA    PTT GUNKUL    PTTEP HANA    QH HMPRO    RATCH		
		DEAR			FAIR			CHEAP		
		← VALUATION →								

Source: LHSEC Research

# sSET Quantamental Strategy Matrix

All data updated to close of 5 February 2025

<b>DIRECTION</b> ↑ BULL  ↓ BEAR		<b>TRADING BUY</b>	<b>BUY</b>	<b>STRONG BUY</b>
		TIPCO	AIT ▲ HTC KBS LANNA PIN PT UVAN	
		<b>REDUCE</b>	<b>HOLD</b>	<b>ACCUMULATE</b>
BOAR           BEAR		BBGI BEC SNNP TEAMG	TKN	EKH NER ▲ NYT SC
		<b>SELL</b>	<b>SWITCH</b>	<b>WEAK BUY</b>
		ACE     ▼ SAMTEL ANAN    SGC BAFS    SHR BYD     SINGER CGD     SPA DUSIT   STECON ETC     STPI GIFT     WORK KEX MGC NSL PLUS RABBIT RBF SAMART	A5     NEO ADVICE   PTL BLAND   ▼ ROCTEC BLC     RS CGH     S CHASE   SABINA CHAYO   SAFE DITTO   SAV FORTH   SSP GFPT    SUPER HENG    SYMC MALEE   THANI MASTER   THRE MOSHI   TKC NCAP    WPH	AAI     KCG     PSP     TEGH AH     ▼ KGI     RJH     TKS ASIAN   KISS     ROJNA   TTA ASK     KSL     RPH     UBE ASP     LPN     SAK     VIH BRI     MAJOR   SAT     WICE BRR     MC     SCGD DMT     MCS     SENA EPG     NOBLE   SIS HFT     ONEE    SITHAI HUMAN   ORI     SMPC III     PHG     SPCG ILINK   PM     SUN ILM     PRTR    SUSCO ITEL    PSL     SYNEX
DEAR	FAIR	CHEAP		
← <b>VALUATION</b> →				

Source: LHSEC Research