

# Trading Ideas

🔍 สองประเด็น เฝ้าหุ้นเด็ด

## STOCK MARKETS

	Recent	Change	%Chg
China	3,195.42	-15.97	-0.50%
Hong Kong	19,122.43	-118.46	-0.62%
Japan	39,285.92	-15.97	-0.50%
Korea	2,521.15	-0.75	-0.03%
Singapore	3,792.88	-69.72	-1.81%
Thailand	1,362.62	-0.35	-0.03%

## FUTURES & COMMODITIES

	Recent	Change	%Chg
DJ Futures	42,825.00	-53.00	-0.12%
NASDAQ Futures	21,309.50	-51.25	-0.24%
Gold Futures	2,687.50	-0.35	-0.03%
Brent Crude Futures	77.32	0.40	0.52%
Baltic Dry Index	969.00	3.00	0.31%

## CURRENCY MARKETS

	Recent	Change	%Chg
US Dollar Index	109.256	0.094	0.09%
USD/THB	34.6100	0.080	0.23%

## MARKET MOVERS

	Recent	%Chg	Impact
ADVANC	280.00	1.45	0.96
GULF	58.00	1.31	0.72
DELTA	156.00	0.32	0.51
PTTEP	123.50	1.23	0.48
IVL	22.60	3.20	0.32
PTT	31.00	-1.59	-1.17
AOT	58.50	-0.85	-0.59
MINT	23.60	-4.07	-0.46
AWC	3.26	-2.98	-0.26
OR	11.70	-1.68	-0.20

## MARKET BREADTH \*

	Bulls	Boars	Bears
Count	15%	9%	76%
Market Cap	29%	12%	59%

Source: Aspen Graphics

\* SET 1001 constituents

## AOT | ซื้อ | TP=70 บ.



- กำไร FY4Q67 (ก.ค.-ก.ย.67) -6% QoQ ตามผลของฤดูกาล +24% YoY จากรายได้ +9% YoY ตามเติบโตของผู้โดยสารและเที่ยวบิน + ค่าใช้จ่าย SG&A -14% YoY หนุนกำไร FY67 โตถึง 118%
- คาดกำไร FY1Q68F เติบโตเด่นทั้ง QoQ และ YoY จากผลบวกฤดูกาลท่องเที่ยว โดยจำนวนผู้โดยสารและเที่ยวบินระหว่างประเทศ ต.ค.-พ.ย. 67 +21% YoY และ 19% YoY ตามลำดับ และเร่งตัวขึ้นในช่วงธ.ค.67 หนุนให้คาดการณ์กำไร FY68F +20%
- แนวรับ=56.5/57.5 แนวต้าน=59.75/60

## MINT | ซื้อ | TP=34 บ.



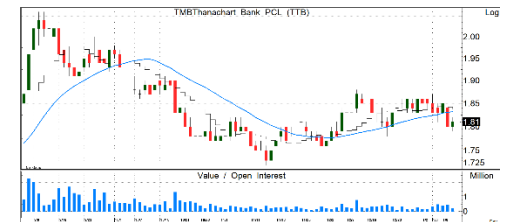
- กำไร 3Q67 ช่อนแอ -93% YoY, -95% QoQ จากขาดทุน Hedging FX 2.5 พันลบ. ขณะกำไรปกติ +16% YoY จากธุรกิจโรงแรมที่เติบโตแข็งแกร่ง แต่ลดลง 18% QoQ จาก low season ในยุโรป
- คาดกำไรปกติ 4Q67 ยังเติบโตแข็งแกร่ง YoY แต่ลดลง QoQ เพราะเป็นช่วง lowest season ที่ยุโรป
- ผู้บริหารยังคงตั้งเป้าหมายรายได้ธุรกิจโรงแรมในปี 68 ยังเติบโตต่อเนื่องได้ สะท้อนจากยอดจองห้องพักที่ยังมีเพิ่มขึ้นต่อเนื่องตั้งแต่ต้นปี 68 เป็นปัจจัยหนุนกำไรปกติปี 68 เติบโตต่อเนื่องจากปีนี้
- แนวรับ=23/23.4 แนวต้าน=24.8/25

## BDMS | ซื้อ | TP=32 บ.



- กำไร 9M67 +12% YoY จากรายได้กิจการรพ. เติบโต 8% YoY (ผู้ป่วยไทย +7% YoY, ต่างชาติ +11% YoY และการควบคุมรายจ่ายอย่างมีประสิทธิภาพ
- คาดกำไร 4Q67 +6% YoY จากรายได้ต.ค.-พ.ย.67. เพิ่มเพียง 3-4% YoY (ผู้ป่วยไทยเพิ่มขึ้นเล็กน้อยจากโรคระบาดช่วงเดียวกันของปีก่อนสูงกว่าปกติ ขณะรายได้ผู้ป่วยต่างชาติ +8-9% YoY)
- คาดกำไรปี 67 เติบโต 10% และเติบโตต่อเนื่องอีก 10% ปี 68
- แนวรับ=23/23.2 แนวต้าน=24.5/24.7

## TTB | ซื้อ | TP=2.13 บ.



- กำไร 3Q67 โต +10.5% YoY ผลหลักจาก Tax benefit หนุน ส่งผลให้ 9M67 กำไร +17.1% YoY
- ดันกำไร 4Q67F +6% YoY ผล Tax benefit ยังหนุน
- เน้นการบริหาร Balance Sheet มากกว่าการเน้นการเติบโตของสินเชื่อ พยายามคุมค่าใช้จ่าย ลดต้นทุน คาดกำไรทั้งปี 67 ยังเติบโตสูง +15% YoY และคาดจ่ายปันผลปี 67 สูงราว 6.5%
- ทำ due diligence เชื้อบอล.ธ.ขนาด+ทิสซึ่ง หากดีลสำเร็จ เป็นบวกในการต่อยอดธุรกิจในระยะยาว
- แนวรับ=1.75/1.78 แนวต้าน=1.88/1.90

# SET100

## Quantamental Strategy Matrix

All data updated to close of 10 January 2025

<b>DIRECTION</b> BOAR ↑ ↓	<b>TRADING BUY</b>	<b>BUY</b>	<b>STRONG BUY</b>
	<b>REDUCE</b>	<b>HOLD</b>	<b>ACCUMULATE</b>
	<b>SELL</b>	<b>SWITCH</b>	<b>WEAK BUY</b>
BULL  BEAR	BTS CCET ▲ COCOCO DELTA KTC VGI	PR9 TISCO	BBL BCPG KBANK KKP ▲ KTB SCB TLI
	CBG COM7 IVL JTS OSP TRUE	ADVANC AMATA BCP ▼ CRC INTUCH	RCL ▲ TTB
	AOT    MTC AWC    OSP BGRIM   PTTGC BSRC    SAPPE BTG    SISB CBG    SPRC DOHOME   TRUE GPSC    TU GULF IRPC IVL JTS	AAV    CPF    SCC BANPU   CPN BCH    EGCO BDMS    ERW BEM    GLOBAL BH    GUNKUL BLA    ITC CENTEL   JMART CK    MINT CKP    PLANB COM7   PTTOR CPALL   SAWAD	AEONTS    KCE AP    LH BA    M BAM    MEGA BJC    PRM CHG    PTT EA    PTTEP HANA    QH ▲ HMPRO    RATCH ICHI    ▼ SIRI JAS    SJWD JMT    SPALI
	DEAR	FAIR	CHEAP
	<b>VALUATION</b>		

Source: LHSEC Research

# sSET Quantamental Strategy Matrix

All data updated to close of 10 January 2025



Source: LHSEC Research