

The Next Moves

บทวิเคราะห์กลยุทธ์ตราสารอนุพันธ์

Technical Analyst: อภิสักดิ์ ลิ้มปรีธารุ่งกุล

Investment Strategist: ชยุต ไกรลาศรัตนศิริ, CISA

☎ 02 055 5142

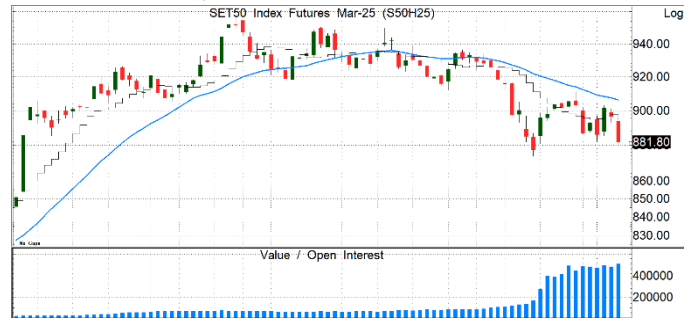
MACRO TRADING

S50H25			
Support	870 / 875		
Resistance	885 / 888		
Stop Loss	5 จุด		
OI (%chg)	511,502	6.01%	
วันหมดอายุ	28-Mar-25		
IM (บาท/สัญญา)	7,595		
MM	5,338		
FM	2,300		
Leverage (x)	23.22		
เปรียบเทียบ	SET50	S50H25	
ผลตอบแทนก่อนค่าคอมมิชชั่น			
	878.8	-0.34%	-7.90%
	879.8	-0.23%	-5.27%
	880.8	-0.11%	-2.63%
	881.8	0.00%	0.00%
	882.8	0.11%	2.63%
	883.8	0.23%	5.27%
	884.8	0.34%	7.90%

GOH25			
Support	2,690 / 2,695		
Resistance	2,710 / 2,715		
Stop Loss	10 จุด		
OI (%chg)	24,453	-12.40%	
วันหมดอายุ	28-Mar-25		
IM (บาท/สัญญา)	45,290		
MM	31,832		
FM	13,716		
Leverage (x)	17.89		
เปรียบเทียบ	GOLD	GOH25	
ผลตอบแทนก่อนค่าคอมมิชชั่น			
	2,698.4	-0.11%	-1.99%
	2,699.4	-0.07%	-1.32%
	2,700.4	-0.04%	-0.66%
	2,701.4	0.00%	0.00%
	2,702.4	0.04%	0.66%
	2,703.4	0.07%	1.32%
	2,704.4	0.11%	1.99%

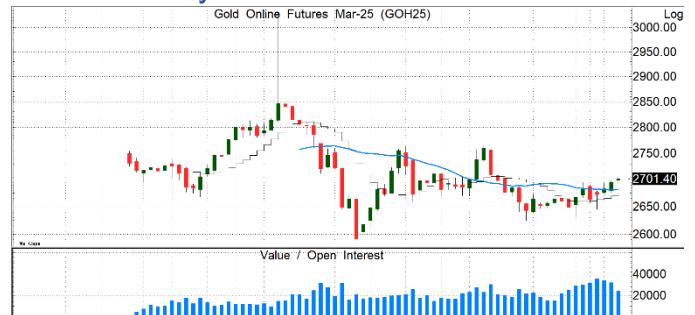
USDH25			
Support	34.30 / 34.35		
Resistance	34.55 / 34.60		
Stop Loss	0.10 จุด		
OI (%chg)	88,501	1.05%	
วันหมดอายุ	28-Mar-25		
IM (บาท/สัญญา)	1,120		
MM	787		
FM	339		
Leverage (x)	30.71		
เปรียบเทียบ	USD	USDH25	
ผลตอบแทนก่อนค่าคอมมิชชั่น			
	34.37	-0.09%	-2.68%
	34.38	-0.06%	-1.79%
	34.39	-0.03%	-0.89%
	34.40	0.00%	0.00%
	34.41	0.03%	0.89%
	34.42	0.06%	1.79%
	34.43	0.09%	2.68%

ทิศทาง: Sideways



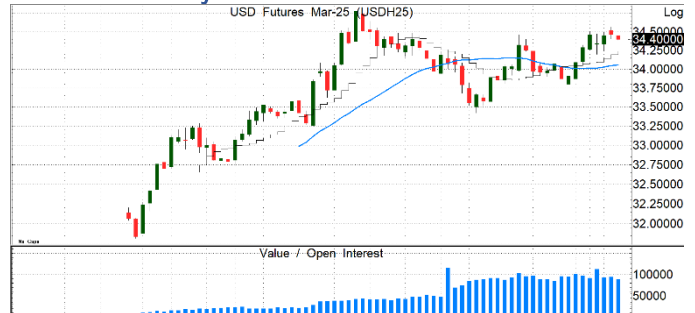
- ประเมินแนวโน้ม SET50I Sideways หลังจากวานนี้ปรับตัวลงแรง โดยปัจจัยภายในประเทศยังไม่มีความชัดเจนใหม่ ใดๆก็ตามคาดณท. ยังคงรอติดตามตัวเลขการจ้างงานนอกภาคเกษตร เดือนธ.ค. คาดชะลอตัวลงเหลือที่ 1.54 แสนตำแหน่ง และตัวเลขอัตราการว่างงานสหรัฐฯ เดือนธ.ค. คาดทรงตัวที่ 4.2%
- กลยุทธ์** : Trading ในกรอบ 870 – 888

ทิศทาง: Sideways



- ประเมินทองคำแกว่ง Sideways รอติดตามตัวเลขการจ้างงานนอกภาคเกษตร เดือนธ.ค. คาดชะลอตัวลงเหลือที่ 1.54 แสนตำแหน่ง และตัวเลขอัตราการว่างงานสหรัฐฯเดือนธ.ค. คาดทรงตัวที่ 4.2%
- กลยุทธ์** : Trading ในกรอบ 2,690 – 2,715

ทิศทาง: Sideways



- ประเมินทิศทางค่าเงินบาท Sideways รอติดตามตัวเลขการจ้างงานนอกภาคเกษตร เดือนธ.ค. คาดชะลอตัวลงเหลือที่ 1.54 แสนตำแหน่ง และตัวเลขอัตราการว่างงานสหรัฐฯเดือนธ.ค. คาดทรงตัวที่ 4.2%
- กลยุทธ์** : Trading ในกรอบ 34.30 – 34.60

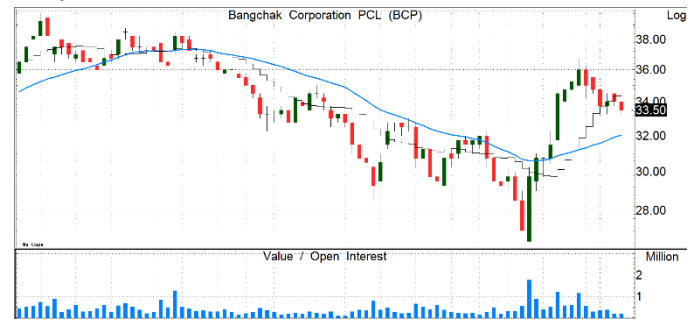
MICRO TRADING

BCPH25		
Entry Price	33.50	
Target Price	35.00	36.32%
Stop Loss	33.00	-12.11%
OI All Series	7,798	12.54%
วันหมดอายุ	28-Mar-25	
จำนวนสัญญาขั้นต่ำ (สัญญา)	100	
ตัวคูณสัญญา (หุ้น)	1,000	
IM (บาท/สัญญา)	4,130	
MM	2,903	
FM	1,251	
Leverage (x)	8.11	
เปรียบเทียบ	BCP	BCPH25
เงินลงทุน (บาท)	3,350,000	413,000
ผลตอบแทนก่อนค่าคอมมิชชั่นและดอกเบี้ย		
	32.75	-2.24%
	33.00	-1.49%
	33.25	-0.75%
	33.50	0.00%
	33.75	0.75%
	34.00	1.49%
	34.25	2.24%

KTBH25		
Entry Price	21.50	
Target Price	22.00	40.82%
Stop Loss	21.20	-24.49%
OI All Series	3,875	-11.37%
วันหมดอายุ	28-Mar-25	
จำนวนสัญญาขั้นต่ำ (สัญญา)	100	
ตัวคูณสัญญา (หุ้น)	1,000	
IM (บาท/สัญญา)	1,225	
MM	861	
FM	371	
Leverage (x)	17.55	
เปรียบเทียบ	KTB	KTBH25
เงินลงทุน (บาท)	2,150,000	122,500
ผลตอบแทนก่อนค่าคอมมิชชั่นและดอกเบี้ย		
	21.20	-1.40%
	21.30	-0.93%
	21.40	-0.47%
	21.50	0.00%
	21.60	0.47%
	21.70	0.93%
	21.80	1.40%

OSPH25		
Entry Price	20.50	
Target Price	21.30	36.87%
Stop Loss	20.20	-13.82%
OI All Series	8,749	-2.18%
วันหมดอายุ	28-Mar-25	
จำนวนสัญญาขั้นต่ำ (สัญญา)	100	
ตัวคูณสัญญา (หุ้น)	1,000	
IM (บาท/สัญญา)	2,170	
MM	1,525	
FM	657	
Leverage (x)	9.45	
เปรียบเทียบ	OSP	OSPH25
เงินลงทุน (บาท)	2,050,000	217,000
ผลตอบแทนก่อนค่าคอมมิชชั่นและดอกเบี้ย		
	20.20	-1.46%
	20.30	-0.98%
	20.40	-0.49%
	20.50	0.00%
	20.60	0.49%
	20.70	0.98%
	20.80	1.46%

กลยุทธ์: LONG



- คาด 4Q67F กลับมาทำกำไรหลังขาดทุน 3Q67 -2.1 พันลบ. จากขาดทุนสต็อกน้ำมันหายไป+BSRC กลับเพิ่มขึ้น+กำไรจาก OKEA เพิ่มขึ้นตามราคาก๊าซในยุโรป
- แนวโน้มกำไรปีนี้ถูกหนุนด้วยการเติบโตของ OKEA และการเริ่ม COD ธุรกิจ SAF

กลยุทธ์: LONG



- 4Q67F กำไรโตสูง >15%yoy รับผลบวกการเบิกจ่ายงบลงทุนภาครัฐ ซึ่งดีต่อสินเชื่อของ KTB
- เป็นหุ้นธนาคารที่มีอัตราเงินปันผลตอบแทนสูงสม่ำเสมอ คาดจ่ายเงินปันผลของปี 67 D/P สูงราว 4.7%

กลยุทธ์: LONG



- 4Q67F คาดกำไร +5%qoq, +20%yoy แรงหนุนจากยอดขายในเมียนมาร์และภายในประเทศเริ่มฟื้นตัว
- FY68F คาดกำไร +7%yoy จากยอดขายที่เติบโต 5% และประสิทธิภาพในการทำกำไรดีขึ้น