

The Next Moves

บทวิเคราะห์กลยุทธ์ตราสารอนุพันธ์

Technical Analyst: อภิศักดิ์ ลิมป์บำรุงกุล

Investment Strategist: ชยุต ไกรลาศรัตนศิริ, CISA

☎ 02 055 5142

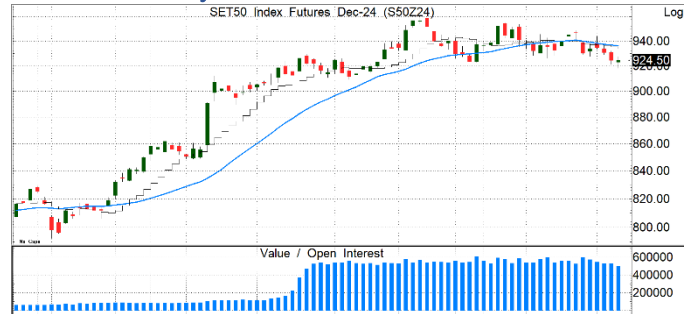
MACRO TRADING

S50Z24		
Support	915 / 920	
Resistance	928 / 930	
Stop Loss	5 จุด	
OI (%chg)	499,727	-5.21%
วันหมดอายุ	27-Dec-24	
IM (บาท/สัญญา)	8,085	
MM	5,683	
FM	2,449	
Leverage (x)	22.87	
เปรียบเทียบ	SET50	S50Z24
ผลตอบแทนก่อนค่าคอมมิชชั่น		
	921.5	-0.32%
	922.5	-0.22%
	923.5	-0.11%
	924.5	0.00%
	925.5	0.11%
	926.5	0.22%
	927.5	0.32%

GOZ24		
Support	2,630 / 2,640	
Resistance	2,655 / 2,660	
Stop Loss	10 จุด	
OI (%chg)	18,586	-41.92%
วันหมดอายุ	27-Dec-24	
IM (บาท/สัญญา)	35,455	
MM	24,920	
FM	10,738	
Leverage (x)	22.41	
เปรียบเทียบ	GOLD	GOZ24
ผลตอบแทนก่อนค่าคอมมิชชั่น		
	2,645.8	-0.11%
	2,646.8	-0.08%
	2,647.8	-0.04%
	2,648.8	0.00%
	2,649.8	0.04%
	2,650.8	0.08%
	2,651.8	0.11%

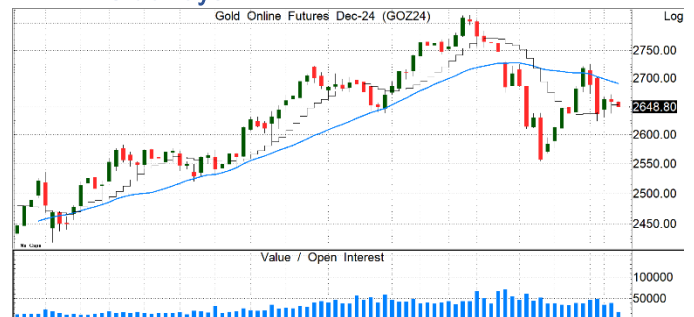
USDZ24		
Support	34.25 / 34.28	
Resistance	34.40 / 34.45	
Stop Loss	0.10 จุด	
OI (%chg)	125,513	-1.70%
วันหมดอายุ	27-Dec-24	
IM (บาท/สัญญา)	980	
MM	689	
FM	297	
Leverage (x)	35.02	
เปรียบเทียบ	USD	USDZ24
ผลตอบแทนก่อนค่าคอมมิชชั่น		
	34.29	-0.09%
	34.30	-0.06%
	34.31	-0.03%
	34.32	0.00%
	34.33	0.03%
	34.34	0.06%
	34.35	0.09%

ทิศทาง: Sideways



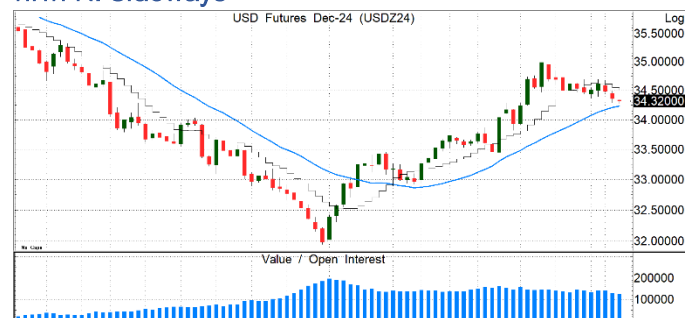
- ประเมิน SET50I เข้าสู่ช่วงพักฐาน ดัชนียังขาดปัจจัยหนุนใหม่ ขณะที่เริ่มประเด็นความกังวลด้านสงครามการค้ากลับมาอีกครั้ง
- **กลยุทธ์** : Trading ในกรอบ 915 – 930

ทิศทาง: Sideways



- ประเมินทองคำ Sideways ไร้ปัจจัยสนับสนุนใหม่ ขณะที่ปัจจัยทางด้านสงครามเริ่มเบาบางลงและความเคลื่อนไหวของ Dollar Index และ US Bond Yield เริ่มกลับมามีน้ำหนักอีกครั้ง
- **กลยุทธ์** : Trading ในกรอบ 2,630 – 2,660

ทิศทาง: Sideways



- ประเมินทิศทางค่าเงินบาท Sideways กว้าง โดยค่าเงินบาทและ Dollar Index ยังแกว่งตัวแคบในกรอบไร้ปัจจัยสนับสนุนใหม่
- **กลยุทธ์** : Trading ในกรอบ 34.25 – 34.45

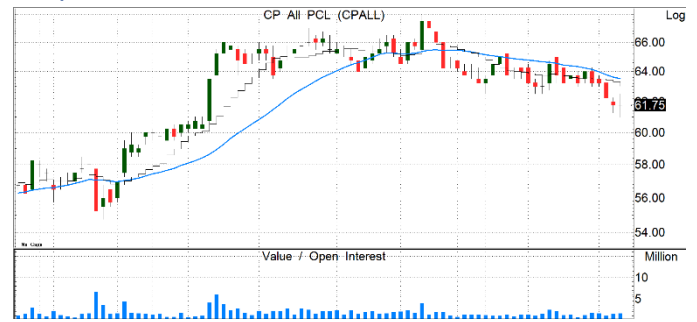
MICRO TRADING

CPALLZ24		
Entry Price	61.75	
Target Price	63.00	29.27%
Stop Loss	61.00	-17.56%
OI All Series	7,194	-6.41%
วันหมดอายุ	27-Dec-24	
จำนวนสัญญาขั้นต่ำ (สัญญา)	20	
ตัวคูณสัญญา (หุ้น)	1,000	
IM (บาท/สัญญา)	4,270	
MM	3,001	
FM	1,293	
Leverage (x)	14.46	
เปรียบเทียบ	CPALL	CPALLZ24
เงินลงทุน (บาท)	1,235,000	85,400
ผลตอบแทนก่อนค่าคอมมิชชั่นและดอกเบี้ย		
	61.00	-1.21%
	61.25	-0.81%
	61.50	-0.40%
	61.75	0.00%
	62.00	0.40%
	62.25	0.81%
	62.50	1.21%

CRCZ24		
Entry Price	33.50	
Target Price	35.00	40.82%
Stop Loss	33.00	-13.61%
OI All Series	935	-10.10%
วันหมดอายุ	27-Dec-24	
จำนวนสัญญาขั้นต่ำ (สัญญา)	100	
ตัวคูณสัญญา (หุ้น)	1,000	
IM (บาท/สัญญา)	3,675	
MM	2,583	
FM	1,113	
Leverage (x)	9.12	
เปรียบเทียบ	CRC	CRCZ24
เงินลงทุน (บาท)	3,350,000	367,500
ผลตอบแทนก่อนค่าคอมมิชชั่นและดอกเบี้ย		
	32.75	-2.24%
	33.00	-1.49%
	33.25	-0.75%
	33.50	0.00%
	33.75	0.75%
	34.00	1.49%
	34.25	2.24%

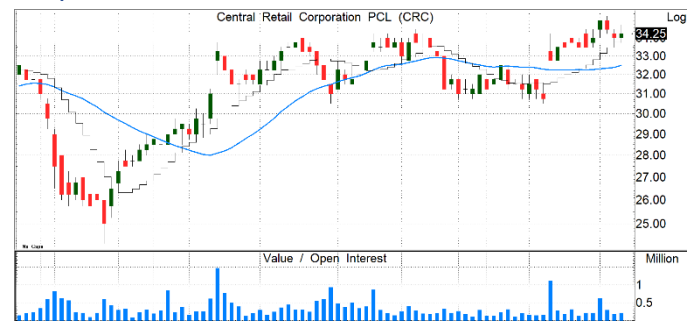
STAZ24		
Entry Price	18.00	
Target Price	19.00	32.84%
Stop Loss	17.50	-16.42%
OI All Series	7,126	6.18%
วันหมดอายุ	27-Dec-24	
จำนวนสัญญาขั้นต่ำ (สัญญา)	100	
ตัวคูณสัญญา (หุ้น)	1,000	
IM (บาท/สัญญา)	3,045	
MM	2,140	
FM	922	
Leverage (x)	5.91	
เปรียบเทียบ	STA	STAZ24
เงินลงทุน (บาท)	1,800,000	304,500
ผลตอบแทนก่อนค่าคอมมิชชั่นและดอกเบี้ย		
	17.70	-1.67%
	17.80	-1.11%
	17.90	-0.56%
	18.00	0.00%
	18.10	0.56%
	18.20	1.11%
	18.30	1.67%

กลยุทธ์: LONG



- 3Q67 กำไร 5.6 พันลพ. -10%qoq ตามฤดูกาลแต่ +27%yoy ดีตามคาดจาก 7-11 และธุรกิจค้าส่งค้าปลีก
- FY67F คาดกำไร 2.5 หมื่นลพ. +37%yoy แข็งแกร่งที่สุดในกลุ่มค้าปลีกและเลือกเป็น Top Pick กลุ่ม

กลยุทธ์: LONG



- 3Q67 กำไร 2.1 พันลพ. +28%qoq, +86%yoy นำโดยธุรกิจแฟชั่นและธุรกิจอาหาร ขณะมีกำไร FX อีกด้วย
- 4Q67F คาดกำไรยังเติบโต qoq และyoy รับเข้าช่วงเทศกาลท่องเที่ยว คาดจำนวนทท.จะเร่งตัวสูงขึ้น

กลยุทธ์: LONG



- รับอานิสงส์จากรับอานิสงส์บวกจากตัวเลขส่งออกกลุ่มยางพารา ต.ค. +32.6%yoy และขยายตัว 12 เดือนต่อเนื่อง
- ราคาปรับลดลงสะท้อนความผิดหวัง 3Q67 และการเลื่อนบังคับใช้ EUDR ไปค่อนข้างมาก ขณะที่ 4Q67 กำไรมีแนวโน้มฟื้นตัว qoq และ yoy จากทั้งธุรกิจยางพาราและธุรกิจนมอย่าง