

Trading Ideas

ส่องประเด็น เฝ้าหุ้นเด็ด

STOCK MARKETS

| | Recent | Change | %Chg |
|-----------|-----------|--------|--------|
| China | 3,340.23 | 44.53 | 1.35% |
| Hong Kong | 19,468.77 | 101.81 | 0.53% |
| Japan | 38,224.26 | 44.53 | -0.33% |
| Korea | 2,459.29 | -45.38 | -1.81% |
| Singapore | 3,713.01 | -24.24 | -0.65% |
| Thailand | 1,430.05 | 2.04 | 0.14% |

FUTURES & COMMODITIES

| | Recent | Change | %Chg |
|---------------------|-----------|--------|--------|
| DJ Futures | 44,949.00 | 121.00 | 0.27% |
| NASDAQ Futures | 20,910.75 | 97.75 | 0.47% |
| Gold Futures | 2,662.90 | 2.04 | 0.14% |
| Brent Crude Futures | 72.84 | 0.06 | 0.08% |
| Baltic Dry Index | 1,419.00 | -90.00 | -5.96% |

CURRENCY MARKETS

| | Recent | Change | %Chg |
|-----------------|---------|--------|--------|
| US Dollar Index | 105.851 | -0.299 | -0.28% |
| USD/THB | 34.2630 | -0.094 | -0.27% |

MARKET MOVERS

| | Recent | %Chg | Impact |
|--------|--------|-------|--------|
| OR | 14.20 | 4.41 | 0.58 |
| PTT | 32.50 | 0.78 | 0.58 |
| EA | 6.75 | 25.00 | 0.41 |
| BH | 210.00 | 2.94 | 0.36 |
| ADVANC | 287.00 | 0.35 | 0.24 |

| | | | |
|--------|--------|-------|-------|
| DELTA | 150.00 | -0.99 | -1.50 |
| GULF | 61.25 | -1.61 | -0.94 |
| INTUCH | 95.75 | -2.05 | -0.52 |
| BDMS | 25.50 | -0.97 | -0.32 |
| CBG | 75.25 | -5.05 | -0.32 |

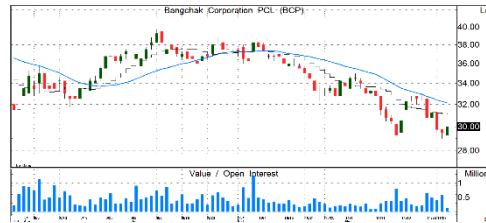
MARKET BREADTH *

| | Bulls | Boars | Bears |
|------------|-------|-------|-------|
| Count | 20% | 27% | 53% |
| Market Cap | 38% | 27% | 35% |

Source: Aspen Graphics

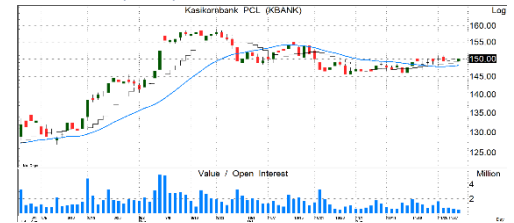
* SET 1001 constituents

BCP | ชื้อ | TP=44 บ.



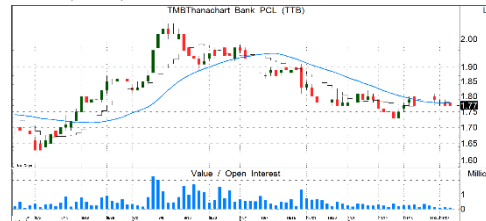
- 3Q67 พลิกเป็นขาดทุน -2.1 พันลบ. ตามขาดทุนจากสต็อกน้ำมัน -5.8 พันลบ. แม้ว่ากำลังการกลั่นเพิ่มขึ้นจากไตรมาสก่อนหยุดซ่อมบำรุง+กำไรจาก OKEA เพิ่มขึ้นตามปริมาณขายและราคาขายก๊าซในยุโรปเพิ่มขึ้น+กำไรจาก BCPG เพิ่มขึ้น
- คาด 4Q67F กลับมาทำกำไร จากขาดทุนสต็อกน้ำมันหายไป+BSRC กลั่นเพิ่มขึ้น+กำไรจาก OKEA เพิ่มขึ้นตามราคาก๊าซในยุโรป
- แนวโน้มกำไรปีหน้าถูกหนุนด้วยการเติบโตของ OKEA และการเริ่ม COD ธุรกิจ SAF
- แนวรับ=28.5/29.5 แนวต้าน=31.5/32.5

KBANK | ชื้อ | TP=174 บ.



- กำไร 3Q67 +6.1% YoY ผลหลักจากรายได้ที่มีใบดอกเบียจากธุรกิจตลาดทุน บวกสำรองลดช่วยหนุนกำไร 9M67 โต 15.4%YoY
- ยังคงเป้าหมายทางการเงินทั้งปี 67 ไว้ที่เดิมคาดว่าทำได้ ยกเว้นเพียงการเติบโตของสินเชื่อ เนื่องจากการเข้มงวดในการปล่อยสินเชื่อ และตั้งเป้า clean up balance sheet ให้จบในปี
- คาดกำไรทั้งปี 67 มีทิศทางดีขึ้น โต > 12% และเชื่อว่า KBANK จะจ่ายปันผลสูงเพื่อช่วยเพิ่ม LT ROE ให้ได้ตามเป้า โดยคาดจ่ายปันผลนี้สูงราว 5.5%
- ตั้งเป้าปี 68 กลับมาตั้งสำรองปกติที่ 140-160bps. ของสินเชื่อ และปี 69 ตั้งเป้า ROE double digit
- แนวรับ=148.5/149.5 แนวต้าน=152.5/153.5

TTB | ชื้อ | TP=2.28 บ.



- กำไร 3Q67 โต +10.5% YoY ผลหลักจาก Tax benefit หนุน ส่งผลให้ 9M67 กำไร +17.1% YoY
- มองภาวะเศรษฐกิจยังน่ากังวล TTB จึงเน้นการบริหาร Balance Sheet มากกว่าการเน้นการเติบโตของสินเชื่อ พยายามคุมค่าใช้จ่าย ลดต้นทุน คาดกำไรทั้งปี 67 ยังเติบโตสูง +16%YoY และคาดปีนี้จ่ายปันผลสูงราว 6.7%
- ทำ due diligence ชื่อ บล. ธนชาติ+ทีลีสซิ่ง หากดีลสำเร็จ เป็นบวกในการต่อยอดธุรกิจในระยะยาว
- แนวรับ=1.73/1.75 แนวต้าน=1.83/1.90

WHA | ชื้อ | TP=6.6 บ.



- กำไร 3Q67 459 ลบ. (-64%QoQ, -26%YoY) ต่ำกว่าคาดมาก แต่เกิดจากค่าใช้จ่ายภาษีที่สูงเป็นพิเศษและขาดทุน FX กำไรปกติยังออกมาดีตามยอดโอนที่ดิน รายได้โลจิสติกส์และรายได้สาธารณูปโภคเติบโตสูง YoY
- คาดกำไร 4Q67F กลับมาเพิ่มขึ้น QoQ หนุนโดยยอดโอนที่ดินเพิ่มขึ้นจาก Backlog ระดับสูงและกำไรจากการขายทรัพย์สินเข้ากองทรัสต์ WHAIR
- กำไรที่สะอาดเป็นเพียงระยะสั้นเท่านั้น ภาพการเติบโตยังแข็งแกร่งตามยอดขายที่ดินเติบโตสูงจากการย้ายฐานการผลิตและกลุ่มลูกค้า Data Center
- แนวรับ=5.55/5.6 แนวต้าน=5.9/5.95

SET100

Quantamental Strategy Matrix

All data updated to close of 29 November 2024

| | | | | | | |
|------------------|-------------|---|--|--|--|---|
| | | TRADING BUY | BUY | STRONG BUY | | |
| DIRECTION | BOAR | BULL | ▼ ADVANC BTS COM7 DELTA GULF ▲ RBF SKY TASCO TRUE VGI | AAV AMATA ▲ CENTEL CRC STGT TIDLOR | JMT KBANK RCL SCB | |
| | | | REDUCE | HOLD | ACCUMULATE | |
| | BEAR | ▲ AOT ▼ CBG GLOBAL GPSC IVL KTC MTC ▲ OSP SAPPE | ▲ BLA CPALL EGCO INTUCH SAWAD TISCO WHA | BA BBL BJC KKP KTB MBK PRM RATCH SIRI SPALI TLI | | |
| | | SELL | SWITCH | WEAK BUY | | |
| | BEAR | AWC BGRIM BSRC BTG CKP DOHOME IRPC PTTGC SISB ▼ SPRC TU | BANPU BCH BCP BDMS BEM BH CHG CK CPF CPN ERW GUNKUL | HMPRO ITC JMART MINT OR PLANB SCC SCGP SJWD STA TIPH | AEONTS AP BAM BCPG EA HANA ICHI JAS KCE LH M MEGA | PTT PTTEP QH ▼ TCAP TOA TOP TTB |
| | | DEAR | FAIR | CHEAP | | |
| | | VALUATION | | | | |

Source: LHSEC Research

sSET Quantamental Strategy Matrix

All data updated to close of 29 November 2024

| | | | | | | | | | | |
|--------------------------------------|--------|---|----------|---------|--|---------|-------|---|--------|------|
| DIRECTION ↑ BULL ↓ BEAR | | TRADING BUY | | | BUY | | | STRONG BUY | | |
| | | DUSIT SAMART ▲ SAV SHR TRC | | | SAK SYMC SYNEX KISS SYMC ▲ SYNEX | | | AIT BRR MFEC PIN SIS UVAN AIT BRR MFEC PIN SAK SIS UVAN | | |
| | | REDUCE | | | HOLD | | | ACCUMULATE | | |
| DIRECTION ↑ BOAR ↓ BEAR | | BLC MGC NSL THCOM DUSIT ▲ MGC NSL ▼ SAMART SHR THCOM | | | BLAND KISS S ▲ TIPCO UNIQ VIH BLAND S ▲ SUPER ▼ TIPCO UNIQ | | | HTC ONEE ITEL SC KBS ▲ SYNTEC LANNA ▲ TEGH MAJOR ▲ TTA MCS ONEE ▲ PHG ROJNA SC ▲ TAN HTC KBS LANNA ▲ MAJOR | | |
| | | SELL | | | SWITCH | | | WEAK BUY | | |
| | | ACE | SABUY | ETC | AS | ▼ SFLEX | HENG | UBE | AAI | ITEL |
| ANAN | SGC | GIFT | BEC | SRICHA | LPN | VIH | AH | KCG | ROJNA | |
| BAFS | SINGER | KEX | CHAYO | SSP | M_CHAI | WPH | APURE | KGI | RPH | |
| BEYOND | STPI | MALEE | DITTO | ▼ SUPER | NCAP | | ASIAN | KSL | SAT | |
| BWG | TEAMG | NRF | HENG | THANI | PTL | | ASK | MC | SENA | |
| CGD | TGE | NUSA | HUMAN | TKC | ROCTEC | | ASP | MCS | SFLEX | |
| CGH | WORK | PLUS | LPN | TKN | RS | | BRI | NER | SITHAI | |
| CHASE | ACE | RABBIT | ▲ MALEE | TKS | SABINA | | DMT | NOBLE | SMPC | |
| ETC | ANAN | SABUY | M_CHAI | UBE | SAFE | | EKH | NYT | SPCG | |
| GIFT | BAFS | SAV | NCAP | WPH | SRICHA | | GABLE | PCC | SUN | |
| KEX | BEYOND | SGC | PTL | AS | SSP | | HFT | PHG | SUSCO | |
| NRF | BWG | SINGER | ▼ ROCTEC | BEC | THANI | | HUMAN | PRTR | | |
| NUSA | ▼ CGD | STPI | RS | BLC | TKC | | III | PSL | | |
| PLUS | CGH | TEAMG | SABINA | CHAYO | TKN | | ILINK | PSP | | |
| RABBIT | CHASE | TGE | SAFE | DITTO | TKS | | ILM | PTG | | |
| | | | FAIR | | | | | | | |
| DEAR | | | FAIR | | | CHEAP | | | | |
| VALUATION | | | | | | | | | | |

Source: LHSEC Research