

Trading Ideas

ส่องประเด็น เฝ้าหุ้นเด็ด

STOCK MARKETS

	Recent	Change	%Chg
China	Closed		
Hong Kong	22,571.52	458.01	2.07%
Japan	38,655.75	103.69	0.27%
Korea	2,573.36	11.67	0.46%
Singapore	3,578.06	0.63	0.02%
Thailand	1,444.79	2.06	0.14%

FUTURES & COMMODITIES

	Recent	Change	%Chg
DJ Futures	42,316.00	-1.00	0.00%
NASDAQ Futures	20,026.75	36.50	0.18%
Gold Futures	2,656.00	2.06	0.14%
Brent Crude Futures	77.53	-0.09	-0.12%
Baltic Dry Index	1,941.00	-37.00	-1.87%

CURRENCY MARKETS

	Recent	Change	%Chg
US Dollar Index	101.890	-0.052	-0.05%
USD/THB	32.9400	-0.135	-0.41%

MARKET MOVERS

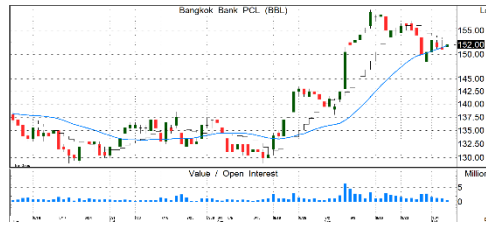
	Recent	%Chg	Impact
GULF	59.00	2.16	1.19
DELTA	107.50	0.94	1.01
INTUCH	98.00	2.62	0.65
PTT	33.75	0.75	0.58
PTTEP	135.00	1.12	0.48
AOT	64.00	-1.16	-0.87
SCC	240.00	-1.64	-0.40
CPN	66.75	-1.11	-0.27
LH	6.05	-3.97	-0.24
OR	16.90	-1.17	-0.19

MARKET BREADTH *

	Bulls	Boars	Bears
Count	63%	25%	12%
Market Cap	77%	16%	7%

Source: Aspen Graphics *SET 1001 constituents

BBL | ชื้อ | TP=182 บ.



- กำไร 2Q67 ยังทำได้ดี โดยโต+12%QoQ/+5%YoY ผลจากสินเชื่อยังโต NIM สูง คุมค่าใช้จ่ายได้ดี พร้อมตั้งสำรองสูงเพื่อคงความ conservative
- คาด 3Q67 กำไรทรงตัว QoQ/YoY และหนุนกำไรทั้งปี 67 โต 6% YoY ตามคาด รับผลดีการเร่งเบิกจ่ายงบลงทุนของภาครัฐเพื่อกระตุ้นเศรษฐกิจ
- ยังถือเป็นหุ้นพื้นฐานดี เงินกองทุนแข็งแกร่ง มีสำรองสูง มีรายได้จากธุรกิจตปท. มากสุดในกลุ่มเข้ามาหนุน และมีราคาถูกสุดในกลุ่ม แกรมปันผลสูง ใจคาดทั้งปี 5.5% นอกจากนี้คาดว่าจะยังเป็นหนึ่งในเป้าหมายลงทุนของกองทุนวายุภักษ์ด้วย
- แนวรับ=150/151 แนวต้าน=153/154

KBANK | ชื้อ | TP=174 บ.



- กำไร 2Q67 +15.1% YoY ถือว่าทำได้ดีขึ้นเป็นลำดับ โดย 3Q67 ยังมีลุ้นกำไรโต YoY ได้
- ล่าสุดจับมือกับ BAM ตั้งบส.บริหารหนี้เสียให้มีประสิทธิภาพมากขึ้น คาดช่วย Clean up Balance Sheet พร้อมเดินหน้ายุทธศาสตร์ 3+1 สร้างสินเชื่อมีคุณภาพ หนุนรายได้และกำไรเพิ่ม
- คาดกำไรทั้งปี 67 มีทิศทางดีขึ้น โต 12% ถือเป็นธนาคารที่มีกำไรทั้งปี โตเป็นอันดับต้นๆ ของกลุ่ม
- พร้อมยืนยันเน้นเพิ่มมูลค่าให้ผู้ถือหุ้น โดยคาดว่าจะปันผลปีสูงราว 5.5% และเป็นอีกหนึ่งเป้าหมายลงทุนของกองทุนวายุภักษ์
- แนวรับ=148/149 แนวต้าน=152/153

LH | ชื้อ | TP=7 บ.



- กำไรสุทธิ 2Q67 -17%QoQ, -30%YoY หลักๆ ถูกกดดันจาก GPM ที่ลดลงมาอยู่ที่ 25.9% เทียบกับ 1Q67 ที่ 27.5% และ 29% ใน 2Q67 จากยอดโอนที่ลดลง ขณะต้นทุนคงที่ยังอยู่ในระดับเดิม
- คาดกำไร 2H67 จะฟื้นตัวขึ้นได้ HoH โดยมีปัจจัยหนุนจากแผนเปิดโครงการแนวราบอีก 8 โครงการ รวมถึงการเข้าสู่ High Season ของธุรกิจโรงแรมบวกกับแผนขาย Terminal 21 พัทยา เข้ากอง LHSC คาดกำไรสุทธิปี 67 -20%YoY
- คาดปันผลทั้งปี 67 ที่ 0.5 บ./หุ้น และมี Div. Yield น่าสนใจที่ราว 8% มองเป็นโอกาสทยอยซื้อสะสม
- แนวรับ=5.95/6.05 แนวต้าน=6.3/6.4

WHA | ชื้อ | TP=6 บ.



- WHA ได้ปรับเป้าหมายยอดขายที่ดินปีนี้เป็นอีกเป็น 2,500 ไร่ (ปรับต่อเนื่องจาก 2,275 และ 2,400 ไร่) สะท้อนความต้องการที่ดินแข็งแกร่ง และยังสามารถปรับเพิ่มราคาขายได้ +17%
- ธุรกิจอื่นๆ ยังแข็งแกร่งทั้งธุรกิจโลจิสติกส์ ธุรกิจไฟฟ้า ธุรกิจน้ำ และธุรกิจใหม่ "Mobilix" ซึ่งตั้งเป้าหมายการให้เขารถยนต์ไฟฟ้าเชิงพาณิชย์ 1,000 คันในปี
- คาดมีโอกาสได้รับผลบวกจากการประกาศแผนลงทุนครั้งใหญ่ของ Google ในไทย
- แนวรับ=5.3/5.35 แนวต้าน=5.6/5.65

รายงานฉบับนี้จัดทำขึ้นโดยบริษัทหลักทรัพย์ แลนด์ แอนด์ เฮาส์ จำกัด (มหาชน) ("บริษัท") โดยมีวัตถุประสงค์เพื่อเผยแพร่ข้อมูลเกี่ยวกับการลงทุนเท่านั้น มิใช่การชักจูงให้ซื้อหรือขายหลักทรัพย์ที่กล่าวถึงในรายงานนี้ บริษัทเป็นหนึ่งในกลุ่มบริษัท แอล เอส ไฟแนนเชียล กรุ๊ป จำกัด (มหาชน) ("LHFG") ข้อมูลต่างๆ ในรายงานฉบับนี้จัดทำขึ้นโดยได้พิจารณาแล้วว่ามาจากแหล่งข้อมูลที่ถูกต้อง และหรือ มีความน่าเชื่อถือ แต่บริษัทไม่อาจรับรองความถูกต้องครบถ้วนของข้อมูลดังกล่าว การลงทุนในหลักทรัพย์มีความเสี่ยง ซึ่งทั้งบริษัท และ/หรือ บริษัทในกลุ่ม LHFG อาจมีส่วนเกี่ยวข้องหรือผลประโยชน์ใดๆ กับบริษัทใดๆ ที่ถูกกล่าวถึงในรายงานบทความนี้ได้ นักลงทุนจึงควรใช้ดุลยพินิจอย่างรอบคอบในการพิจารณาตัดสินใจก่อนการลงทุน บริษัทไม่รับผิดชอบต่อความเสียหายใดๆ ที่เกิดจากการนำข้อมูลหรือความเห็นในรายงานฉบับนี้ไปใช้ในทุกกรณี

SET100

Quantamental Strategy Matrix

All data updated to close of 4 October 2024

DIRECTION ↑ BOAR ↓	TRADING BUY	BUY	STRONG BUY
	AAV IVL AOT KTC BH MTC CBG PLANB CENTEL SCC CPF ▼ SKY CPN STA DELTA TASC0 GLOBAL TRUE GPSC VGI GULF ITC	ADVANC ▲ GUNKUL AMATA HMPRO BAM INTUCH BANPU JMART ▲ BDMS OR BEM SAWAD BLA STGT COM7 TISCO CPALL TTB CRC WHA EGCO ERW	AEONTS PRM AP ▲ PTT BA RATCH BBL RCL ▲ BCP SCB BCPG SIRI BJC SPALI JMT TCAP KBANK TLI KKP ▲ KTB ▲ MBK
	REDUCE	HOLD	ACCUMULATE
▼ AWC ▼ BGRIM BTS CK IRPC SCGP SISB	BCH CHG ICHI MINT PTTGC TIDLOR ▼ TIPH TOA	BSRC EA ▲ HANA JAS ▼ LH M MEGA QH	
▼ BEAR	SELL	SWITCH	WEAK BUY
	BTG CKP ▼ DOHOME ▼ OSP RBF SAPPE TU	SJWD SPRC	KCE PTTEP TOP
	DEAR	FAIR	CHEAP
	VALUATION		

Source: LHSEC Research

sSET Quantamental Strategy Matrix

All data updated to close of 4 October 2024

DIRECTION ↑ BOAR ↓ BEAR		TRADING BUY	BUY	STRONG BUY
		ANAN SHR BEC SINGER BEYOND STPI BLC SUPER CGH TEAMG CHAYO TGE DUSIT THCOM ETC UNIQ MALEE WPH NSL RABBIT S SAMART ▲ SAV SGC	AAI AS BLAND ▲ DITTO HENG HUMAN KCG KSL LPN PTL ROCTEC TKC TKN	AH PCC AIT PIN APURE PRTR ASP PSL BRR PTG HFT ROJNA ILINK SIS KBS SITHAI KGI SMPG LANNA SYNEX MAJOR SYNTEC MC UVAN MCS WICE ▲ MFEC ONEE
		REDUCE	HOLD	ACCUMULATE
		▼ BAFS ▼ BWG CHASE KEX ▼ KISS MGC NCAP NRF NUSA SABUY TRC	▼ ACE SABINA ▲ SAFE SYMC THANI ▲ TKS	ASK BRI ▲ EKH GABLE HTC III ILM ITEL NER NYT PHG RJH SAT SC SENA
		SELL	SWITCH	WEAK BUY
		CGD GIFT PLUS WORK	M_CHAI SFLEX SSP TIPCO UBE VIH	ASIAN DMT NOBLE PSP RPH RS SAK SUSCO TAN ▼ TEGH TPAC ▼ TTA
		DEAR	FAIR	CHEAP
		VALUATION		

Source: LHSEC Research