

The Next Moves

บทวิเคราะห์กลยุทธ์ตราสารอนุพันธ์

Technical Analyst: อภิศักดิ์ ลิมป์ธำรงกุล

Investment Strategist: ชยุต ไกรลาศรัตนศิริ, CISA

☎ 02 055 5142

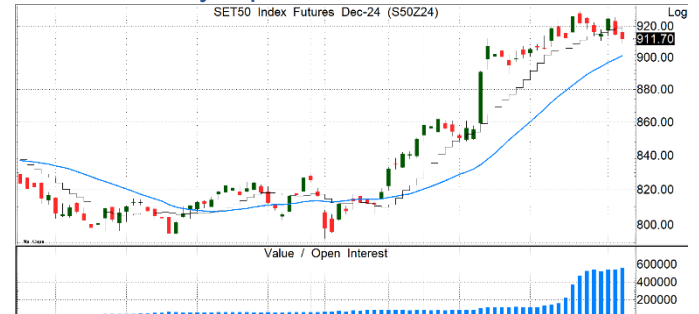
MACRO TRADING

S50Z24		
Support	900 / 905	
Resistance	915 / 918	
Stop Loss	5 จุด	
OI (%chg)	559,709	3.59%
วันหมดอายุ	27-Dec-24	
IM (บาท/สัญญา)	6,860	
MM	4,822	
FM	2,078	
Leverage (x)	26.58	
เปรียบเทียบ	SET50	S50Z24
ผลตอบแทนก่อนค่าคอมมิชชั่น		
908.7	-0.33%	-8.75%
909.7	-0.22%	-5.83%
910.7	-0.11%	-2.92%
911.7	0.00%	0.00%
912.7	0.11%	2.92%
913.7	0.22%	5.83%
914.7	0.33%	8.75%

GOZ24		
Support	2,675 / 2,680	
Resistance	2,700 / 2,705	
Stop Loss	10 จุด	
OI (%chg)	33,903	5.05%
วันหมดอายุ	27-Dec-24	
IM (บาท/สัญญา)	32,305	
MM	22,706	
FM	9,784	
Leverage (x)	25.00	
เปรียบเทียบ	GOLD	GOZ24
ผลตอบแทนก่อนค่าคอมมิชชั่น		
2,688.9	-0.11%	-2.79%
2,689.9	-0.07%	-1.86%
2,690.9	-0.04%	-0.93%
2,691.9	0.00%	0.00%
2,692.9	0.04%	0.93%
2,693.9	0.07%	1.86%
2,694.9	0.11%	2.79%

USDZ24		
Support	32.85 / 32.88	
Resistance	33.03 / 33.05	
Stop Loss	0.10 จุด	
OI (%chg)	159,937	-9.76%
วันหมดอายุ	27-Dec-24	
IM (บาท/สัญญา)	910	
MM	640	
FM	276	
Leverage (x)	36.19	
เปรียบเทียบ	USD	USDZ24
ผลตอบแทนก่อนค่าคอมมิชชั่น		
32.90	-0.09%	-3.30%
32.91	-0.06%	-2.20%
32.92	-0.03%	-1.10%
32.93	0.00%	0.00%
32.94	0.03%	1.10%
32.95	0.06%	2.20%
32.96	0.09%	3.30%

ทิศทาง: Sideways up



- ประเมิน SET50I Sideways ยังคงต้องติดตามสถานการณ์ในตะวันออกกลางและตัวเลข US Non Farm Payrolls ก.ย. และอัตราการว่างงานสหรัฐฯ ก.ย. ขณะที่เม็ดเงินจากกองทุนวายุภักษ์ 1 สามารถเข้าลงทุนได้แล้ว จะเป็นตัวช่วยจำกัด Downside risk จากค่าเงินบาทที่ปรับตัวอ่อนค่าเป็นปัจจัยกดดัน Fund flow ต่างชาติ
- กลยุทธ์** : Trading ในกรอบ 900 – 918

ทิศทาง: Sideways up



- ประเมินทองคำแกว่ง Sideways up ได้แรงหนุนจากสถานการณ์ในตะวันออกกลางเริ่มบานปลาย ปัจจัยสำคัญที่ต้องติดตามได้แก่ ตัวเลข US Non Farm Payrolls ก.ย. คาดเพิ่มขึ้น 1.4 แสนตำแหน่ง และ อัตราการว่างงาน ก.ย. คาดทรงตัวที่ 4.2%
- กลยุทธ์** : เก็บกำไรฝั่ง Long แนวรับ 2,675/2,680

ทิศทาง: Sideways



- ประเมินทิศทางค่าเงินบาท Sideways เริ่มมีแนวโน้มชะลอการแข็งค่าหลัง Dollar Index แข็งค่าขึ้นต่อจากสถานการณ์ในตะวันออกกลางเริ่มบานปลายและตัวเลขเศรษฐกิจสหรัฐฯ แข็งแกร่ง ปัจจัยสำคัญที่ต้องติดตามได้แก่ ตัวเลข US Non Farm Payrolls ก.ย. คาดเพิ่มขึ้น 1.4 แสนตำแหน่ง และ อัตราการว่างงาน ก.ย. คาดทรงตัวที่ 4.2%
- กลยุทธ์** : Trading ในกรอบ 32.85 – 33.05

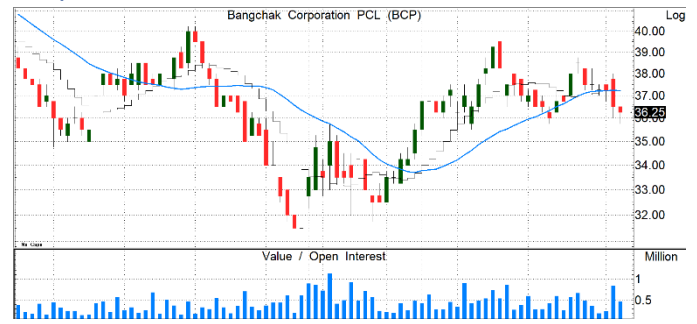
MICRO TRADING

BCPZ24		
Entry Price	36.00	
Target Price	38.00	45.35%
Stop Loss	35.50	-11.34%
OI All Series	13,531	-9.51%
วันหมดอายุ	27-Dec-24	
จำนวนสัญญาขั้นต่ำ (สัญญา)	100	
ตัวคูณสัญญา (หุ้น)	1,000	
IM (บาท/สัญญา)	4,410	
MM	3,100	
FM	1,336	
Leverage (x)	8.16	
เปรียบเทียบ	BCP	BCPZ24
เงินลงทุน (บาท)	3,600,000	441,000
ผลตอบแทนก่อนค่าคอมมิชชั่นและดอกเบี้ย		
	35.25	-2.08%
	35.50	-1.39%
	35.75	-0.69%
	36.00	0.00%
	36.25	0.69%
	36.50	1.39%
	36.75	2.08%

TUZ24		
Entry Price	14.70	
Target Price	15.50	76.19%
Stop Loss	14.30	-38.10%
OI All Series	31,934	-0.58%
วันหมดอายุ	27-Dec-24	
จำนวนสัญญาขั้นต่ำ (สัญญา)	100	
ตัวคูณสัญญา (หุ้น)	1,000	
IM (บาท/สัญญา)	1,050	
MM	738	
FM	318	
Leverage (x)	14.00	
เปรียบเทียบ	TU	TUZ24
เงินลงทุน (บาท)	1,470,000	105,000
ผลตอบแทนก่อนค่าคอมมิชชั่นและดอกเบี้ย		
	14.40	-2.04%
	14.50	-1.36%
	14.60	-0.68%
	14.70	0.00%
	14.80	0.68%
	14.90	1.36%
	15.00	2.04%

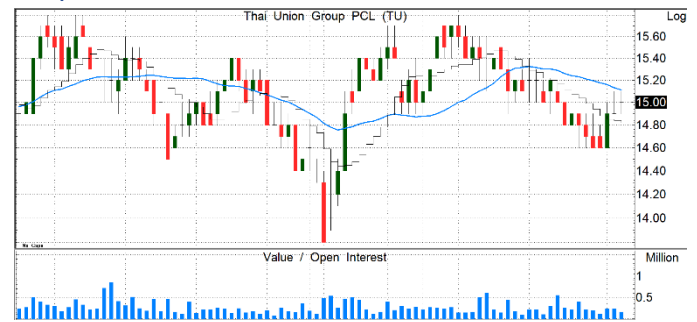
WHAZ24		
Entry Price	5.40	
Target Price	5.70	65.93%
Stop Loss	5.30	-21.98%
OI All Series	38,904	-1.22%
วันหมดอายุ	27-Dec-24	
จำนวนสัญญาขั้นต่ำ (สัญญา)	500	
ตัวคูณสัญญา (หุ้น)	1,000	
IM (บาท/สัญญา)	455	
MM	320	
FM	138	
Leverage (x)	11.87	
เปรียบเทียบ	WHA	WHAZ24
เงินลงทุน (บาท)	2,700,000	227,500
ผลตอบแทนก่อนค่าคอมมิชชั่นและดอกเบี้ย		
	5.31	-1.67%
	5.33	-1.30%
	5.35	-0.93%
	5.40	0.00%
	5.45	0.93%
	5.50	1.85%
	5.55	2.78%

กลยุทธ์: LONG



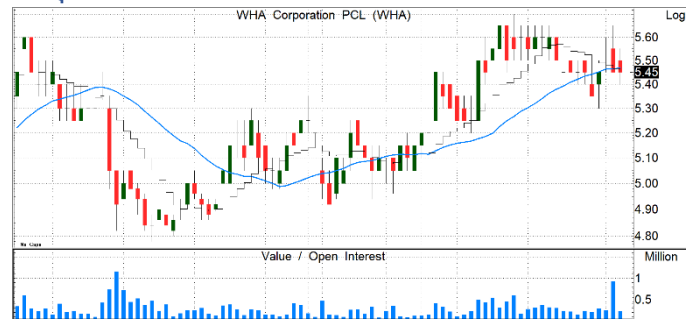
- รับอานิสงส์เงินออกมาตราการกระตุ้นเศรษฐกิจขนาดใหญ่และสถานการณ์ตึงเครียดในตะวันออกกลาง หนุนราคาน้ำมันปรับตัวสูงขึ้น
- คาดกำไรปกติ 3Q67F กลับมาเพิ่มขึ้น QoQ ตามกำลังการกลับเพิ่มขึ้นหลังหยุดซ่อมบำรุง และค่าการกลับเพิ่มขึ้น
- การควบรวมกับ BSRC เป็นบวกมากกว่าคาดเดิม ผ่านการเพิ่มกำลังการกลับ การจัดหาน้ำมันดิบร่วมกัน และการลดค่าใช้จ่ายส่วนกลาง

กลยุทธ์: LONG



- คาดกำไรไม่มีแนวโน้มฟื้นตัว QoQ ใน 3Q67 และพีคสุดใน 4Q67 โดยคาดการณ์ราคาขายเฉลี่ยของ TU จะปรับตัวสูงขึ้น ตามราคาปลาทุมน้ำที่สูงขึ้นได้ช่วยหนุน GPM ดีขึ้น

กลยุทธ์: LONG



- WHA ได้ปรับคาดการณ์ยอดขายที่ดินปีนี้เพิ่มขึ้น +5% เป็น 2,400 ไร่ สะท้อนความต้องการที่ดินที่แข็งแกร่งโดยเฉพาะลูกค้าจากจีนและWHA ได้ขายที่ดินให้กับ Google เพื่อสร้าง Data Center ขณะเดียวกันก็ปรับราคาขายที่ดินเพิ่มขึ้นด้วย ทำให้ GPM แข็งแกร่งขึ้น แม้ว่าต้นทุนที่ดินจะเพิ่มขึ้น