

# Trading Ideas

ส่องประเด็น พื้นหุ้นเด็ด

**STOCK MARKETS**

	Recent	Change	%Chg
China	Closed		
Hong Kong	22,406.67	1272.99	6.02%
Japan	37,805.66	-846.31	-2.19%
Korea	2,571.81	-21.46	-0.83%
Singapore	3,584.44	3.48	0.10%
Thailand	1,456.28	-8.38	-0.57%

**FUTURES & COMMODITIES**

	Recent	Change	%Chg
DJ Futures	42,332.00	-147.00	-0.35%
NASDAQ Futures	19,894.75	-80.25	-0.40%
Gold Futures	2,667.30	-8.38	-0.57%
Brent Crude Futures	74.74	1.18	1.60%
Baltic Dry Index	2,030.00	-54.00	-2.59%

**CURRENCY MARKETS**

	Recent	Change	%Chg
US Dollar Index	101.286	0.077	0.08%
USD/THB	32.6700	0.180	0.55%

**MARKET MOVERS**

	Recent	%Chg	Impact
PTTEP	133.00	1.53	0.64
TRUE	11.30	0.89	0.28
KTB	21.00	0.96	0.22
CPF	24.40	0.83	0.13
WHA	5.60	1.82	0.12

AOT	64.00	-1.16	-0.86
GULF	57.00	-1.30	-0.71
PTT	33.50	-0.74	-0.57
DELTA	109.00	-0.46	-0.50
SCC	241.00	-1.23	-0.30

**MARKET BREADTH \***

	Bulls	Boars	Bears
Count	77%	17%	6%
Market Cap	82%	13%	5%

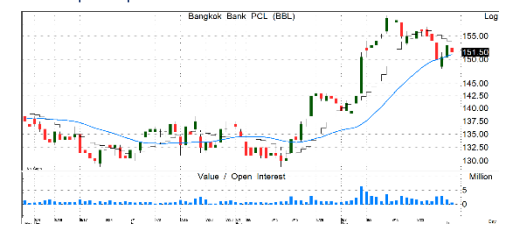
Source: Aspen Graphics \* SET 100I constituents

**AOT | ชื้อ | TP=70 บ.**



- กำไร FY3Q67 (เม.ย.-มิ.ย.67) เติบโต 44% YoY ตามการเติบโตของนักท่องเที่ยวต่างชาติ จากมาตรการฟรีวีซ่าให้กับจีนและอีกหลายประเทศ แต่ลดลง 21% QoQ ตามผลของฤดูกาล
- กำไร FY4Q67 (ก.ค.-ก.ย. 67) ยังเติบโตต่อเนื่อง YoY ตามการฟื้นตัวของภาคท่องเที่ยว แต่ยังคงลดลง QoQ จากผลกระทบฤดูกาลและโบนัสจ่ายพนักงาน
- ค่ากำไร FY67 เติบโต 100% และเพิ่มอีก 20% ใน FY68 โดย 1QFY68 รับผลบวกฤดูกาลท่องเที่ยว
- กำลังเตรียมทำ IPO หุ้น AOTGA บ.ย่อยเข้าตลาดในปีหน้า เป็นบวกต่อราคาหุ้นในอนาคต
- แนวรับ=63/63.25 แนวต้าน=64/65

**BBL | ชื้อ | TP=182 บ.**



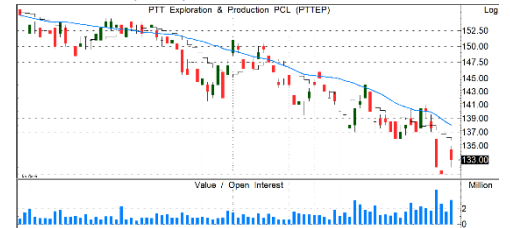
- กำไร 2Q67 ยังทำได้ โดยโต+12%QoQ/+5%YoY ผลจากสินเชื่อยังโต NIM สูง คุมค่าใช้จ่ายได้ดี พร้อมตั้งสำรองสูงเพื่อคงความ conservative
- คาด 3Q67 กำไรทรงตัว QoQ/YoY และหนุนกำไรทั้งปี 67 โต 6% YoY ตามคาด รับผลการเร่งเบิกจ่ายงบลงทุนของภาครัฐเพื่อกระตุ้นเศรษฐกิจ
- ยังถือเป็นหุ้นพื้นฐานดี เงินกองทุนแข็งแกร่ง มีสำรองสูง มีรายได้จากธุรกิจตปท.มากสุดในกลุ่มเข้ามาหนุน และมีราคาถูกสุดในกลุ่ม แกรมปันผลสูงใจ
- คาดทั้งปี 5.5% นอกจากนี้คาดว่ายังเป็นหนึ่งในเป้าหมายลงทุนของกองทุนวายุภักษ์ด้วย
- แนวรับ=149.5/150.5 แนวต้าน=153/154.5

**BCH | ชื้อ | TP=20 บ.**



- กำไร 2Q67 -2.5% YoY จากคนไข้ควอดตตัวและการกลับรายการรายได้ประกันสังคม 60 ลบ. เพราะสปชส.ปรับลดการจ่ายเงินโรคค่าใช้จ่ายสูง พ.ย.-ธ.ค.66 จาก 1.2 หมื่นบาท/RW หรือ 7.2 พันบาท
- ค่ากำไร 3Q67 จะพีคสุดของปี เติบโตทั้ง QoQ และ YoY ทั้งจากผลของฤดูกาล และจากรายได้ค่าภาวะเสี่ยงของ 26 โรคเรื้อรังที่จะได้รับราว 60 ล้านบาท ชดเชยรายได้ผู้ป่วยควอดตที่ยังไม่กลับมา
- ค่ากำไรปีนี้เติบโตเพียง 4.4% เพราะ 4Q67 BCH จะบันทึกรายได้โรคค่าใช้จ่ายสูงเท่ากับอัตราที่ได้จริงใน 4Q66 ค่ากำไรปีนี้หน้าจะกลับมาโต 16%
- แนวรับ=17.8/18 แนวต้าน=18.8/19.2

**PTTEP | ชื้อ | TP=170 บ.**



- กำไร 3Q67F ค่าต่ออณลงทั้ง QoQ, YoY ตามปริมาณขายลดลง QoQ จากการหยุดซ่อมบำรุงต้นทุนผลิตเพิ่มขึ้นตามฤดูกาล ราคาดีเซล -10%QoQ, -10%YoY อีกทั้งได้รับผลกระทบจากเงินบาทแข็งค่า
- แต่...ค่ากำไร 4Q67F จะกลับมาเข้มแรงหนุนตามปริมาณขายเพิ่มขึ้น ราคาดีเซลเริ่มปรับขึ้น และรอบการปรับราคาขายก๊าซในเดือน ต.ค.
- ราคาหุ้นที่ลดลงช่วยให้อัตราเงินปันผลเพิ่มเป็น >7% ซึ่งเป็นหนึ่งในหุ้นที่จ่ายสูงสุดของ SET
- แนวรับ=131/132 แนวต้าน=134/135.5

รายงานฉบับนี้จัดทำขึ้นโดยบริษัทหลักทรัพย์ แลนด์ แอนด์ เฮาส์ จำกัด (มหาชน) ("บริษัท") โดยมีวัตถุประสงค์เพื่อเผยแพร่ข้อมูลเกี่ยวกับการลงทุนเท่านั้น มิใช่การชักจูงให้ซื้อหรือขายหลักทรัพย์ที่กล่าวถึงในรายงานนี้ บริษัทเป็นหนึ่งในกลุ่มบริษัทแอล เอช ไฟแนนเชียล กรุ๊ป จำกัด (มหาชน) ("LHFG") ข้อมูลต่างๆ ในรายงานฉบับนี้จัดทำขึ้นโดยได้พิจารณาแล้วว่ามาจากแหล่งข้อมูลที่ถูกต้อง และหรือ มีความน่าเชื่อถือ แต่บริษัทไม่อาจรับรองความถูกต้องครบถ้วนของข้อมูลดังกล่าว การลงทุนในหลักทรัพย์มีความเสี่ยง ซึ่งทั้งบริษัท และ/หรือ บริษัทในกลุ่ม LHFG อาจมีส่วนเกี่ยวข้องหรือผลประโยชน์ใดๆ กับบริษัทใดๆ ที่ถูกกล่าวถึงในรายงานบทความนี้ได้ นักลงทุนจึงควรใช้ดุลยพินิจอย่างรอบคอบในการพิจารณาตัดสินใจก่อนการลงทุน บริษัทไม่รับผิดชอบต่อความเสียหายใดๆ ที่เกิดจากการนำข้อมูลหรือความเห็นในรายงานฉบับนี้ไปใช้ในทุกกรณี

**SET100**

**Quantamental Strategy Matrix**

All data updated to close of 2 October 2024

<b>DIRECTION</b> ↑ BOAR ↓ BEAR	<b>TRADING BUY</b>			<b>BUY</b>			<b>STRONG BUY</b>		
	AOT	GLOBAL	SISB	ADVANC	ERW	TTB	AEONTS	MEGA	
	AWC	GULF	TASCO	AMATA	▼ HANA	WHA	AP	PRM	
	BDMS	GUNKUL	TRUE	BAM	HMPRO		BA	QH	
	BGRIM	IRPC	VGI	BANPU	ICHI		BBL	RATCH	
	BH	ITC		BCH	INTUCH		BCPG	RCL	
CBG	IVL		BEM	JMART		BJC	SCB		
CENTEL	KTC		BLA	MBK		BSRC	SIRI		
CPF	MTC		CHG	OR		JMT	SPALI		
CPN	OSP		COM7	SAWAD		KBANK	TCAP		
DELTA	PLANB		CPALL	STGT		KKP	TLI		
DOHOME	SCC		CRC	TIPH		KTB			
			EGCO	TISCO		LH			
	<b>REDUCE</b>			<b>HOLD</b>			<b>ACCUMULATE</b>		
▼ CK			MINT			BCP			
RBF			PTTGC			EA			
▼ SCGP			SJWD			▼ JAS			
			SKY			KCE			
			TIDLOR			M			
			TOA			▼ PTT			
	<b>SELL</b>			<b>SWITCH</b>			<b>WEAK BUY</b>		
BTG			SPRC			PTTEP			
SAPPE						TOP			
TU									
	DEAR		FAIR		CHEAP				
	← <b>VALUATION</b> →								

Source: LHSEC Research

# sSET Quantamental Strategy Matrix

All data updated to close of 2 October 2024

DIRECTION		BULL	<b>TRADING BUY</b>	<b>BUY</b>	<b>STRONG BUY</b>
		BOAR	ACE S ANAN SAMART BEC SAV BEYOND SGC BLC SHR BWG SINGER CHAYO STPI DITTO SUPER DUSIT TEAMG ETC TGE MALEE THCOM MGC ▼TKN NCAP UNIQ NSL WPH RABBIT	AAI UBE AS BLAND HENG HUMAN KCG KSL LPN PTL ROCTEC ▲SYMC SYNEX TEGH THANI TKC	AH NER SC AIT ONEE SIS APURE PCC SITHAI ASP PHG SMPC BRR PIN SYNTEC HFT PRTR UVAN ILINK PSL WICE ▲ITEL PTG KBS ROJNA KGI SC LANNA SIS MAJOR SITHAI MC TEGH SMPC MCS SYNTEC MFEC UVAN
DIRECTION		BOAR	<b>REDUCE</b>	<b>HOLD</b>	<b>ACCUMULATE</b>
		BEAR	BAFS ▼CGH CHASE KEX KISS NRF NUSA PLUS SABUY TRC	▼SABINA SAFE SAK TKS VIH	ASK ▲SUSCO ▼BRI TOG ▼DMT TTA GABLE HTC ▼III ILM NYT RJH RPH SAT SENA SPCG SRICHA SUN
DIRECTION		BEAR	<b>SELL</b>	<b>SWITCH</b>	<b>WEAK BUY</b>
		DEAR	▼CGD GIFT WORK	M_CHAI SFLEX SSP TIPCO	▼ASIAN EKH NOBLE PSP RS TAN TPAC
			DEAR	FAIR	CHEAP
			<b>VALUATION</b>		

Source: LHSEC Research