

# The Next Moves

บทวิเคราะห์กลยุทธ์ตราสารอนุพันธ์

Technical Analyst: อภิศักดิ์ ลิมป์บำรุงกุล

Investment Strategist: ชยุต ไกรลาศรัตนศิริ, CISA

☎ 02 055 5142

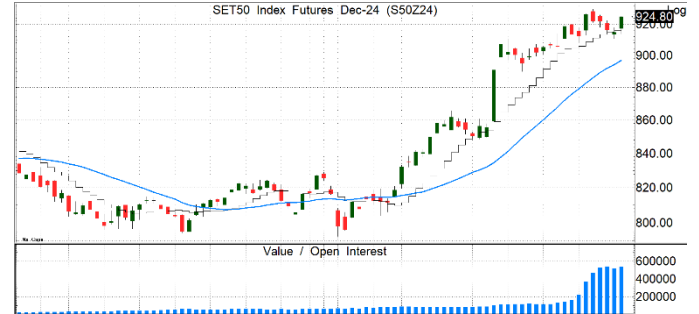
## MACRO TRADING

S50Z24		
Support	917 / 920	
Resistance	928 / 930	
Stop Loss	5 จุด	
OI (%chg)	537,686	3.25%
วันหมดอายุ	27-Dec-24	
IM (บาท/สัญญา)	6,860	
MM	4,822	
FM	2,078	
Leverage (x)	26.96	
เปรียบเทียบ	SET50	S50Z24
ผลตอบแทนก่อนค่าคอมมิชชั่น		
	921.8	-0.32%
	922.8	-0.22%
	923.8	-0.11%
	924.8	0.00%
	925.8	0.11%
	926.8	0.22%
	927.8	0.32%

GOZ24		
Support	2,675 / 2,685	
Resistance	2,710 / 2,720	
Stop Loss	10 จุด	
OI (%chg)	39,251	16.52%
วันหมดอายุ	27-Dec-24	
IM (บาท/สัญญา)	32,305	
MM	22,706	
FM	9,784	
Leverage (x)	25.02	
เปรียบเทียบ	GOLD	GOZ24
ผลตอบแทนก่อนค่าคอมมิชชั่น		
	2,691.4	-0.11%
	2,692.4	-0.07%
	2,693.4	-0.04%
	2,694.4	0.00%
	2,695.4	0.04%
	2,696.4	0.07%
	2,697.4	0.11%

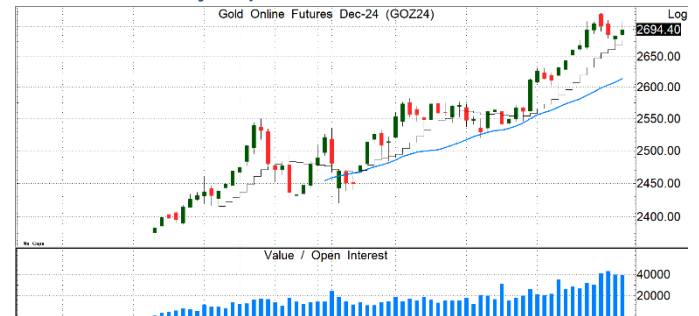
USDZ24		
Support	32.20 / 32.25	
Resistance	32.50 / 32.55	
Stop Loss	0.10 จุด	
OI (%chg)	185,279	2.78%
วันหมดอายุ	27-Dec-24	
IM (บาท/สัญญา)	910	
MM	640	
FM	276	
Leverage (x)	35.54	
เปรียบเทียบ	USD	USDZ24
ผลตอบแทนก่อนค่าคอมมิชชั่น		
	32.31	-0.09%
	32.32	-0.06%
	32.33	-0.03%
	32.34	0.00%
	32.35	0.03%
	32.36	0.06%
	32.37	0.09%

### ทิศทาง: Sideways up



- ประเมิน SET50I Sideways up รับเม็ดเงินจากกองทุนรายักษ์ 1 สามารถเข้าลงทุนได้แล้ว จะเป็นตัวช่วยจำกัด Downside risk ของตลาด ขณะที่สถานการณ์ในตะวันออกกลางที่เริ่มบานปลาย อาจเป็นปัจจัยกดดันตลาดแต่จะได้นักกลุ่มพลังงานต้นน้ำที่ได้อานิสงส์ราคาน้ำมัน ปรับขึ้นช่วยพยุงดัชนี
- กลยุทธ์ : เก็งกำไรฝั่ง Long แนวรับ 917/920

### ทิศทาง: Sideways up



- ประเมินทองคำแกว่ง Sideways up ได้แรงหนุนจากสถานการณ์ในตะวันออกกลางเริ่มบานปลายหลังอิหร่านยิงขีปนาวุธโจมตีอิสราเอลเพื่อตอบโต้อิสราเอลที่สังหารผู้นำกลุ่มฮิซบอลเลาะห์และฮามาส
- กลยุทธ์ : เก็งกำไรฝั่ง Long แนวรับ 2,675/2,685

### ทิศทาง: Sideways down



- ประเมินทิศทางค่าเงินบาท Sideways ชะลอการแข็งค่า โดย Dollar Index แข็งค่าหลังสถานการณ์ในตะวันออกกลางเริ่มบานปลาย ส่งผลให้ค่าเงินบาทที่ปรับตัวอ่อนค่า แต่มีปัจจัยสำคัญที่ต้องติดตามได้แก่ การประชุมระหว่างรอมว.คลังและผู้ว่าการรพท. เกี่ยวกับเรื่องกรอบเงินเพื่อและสถานการณ์ค่าเงินบาท
- กลยุทธ์ : Trading ในกรอบ 32.20 – 32.55

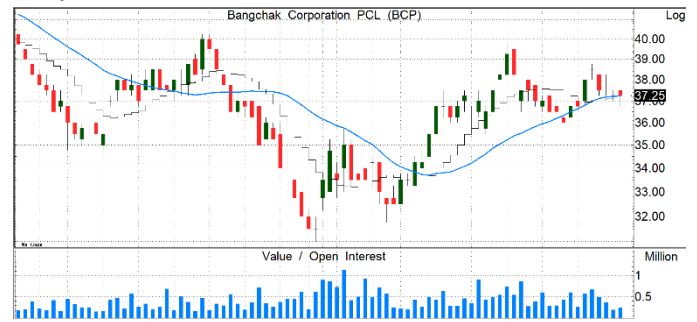
## MICRO TRADING

BCPZ24		
Entry Price	37.00	
Target Price	38.75	39.68%
Stop Loss	36.50	-11.34%
OI All Series	15,232	5.76%
วันหมดอายุ	27-Dec-24	
จำนวนสัญญาขั้นต่ำ (สัญญา)	100	
ตัวคูณสัญญา (หุ้น)	1,000	
IM (บาท/สัญญา)	4,410	
MM	3,100	
FM	1,336	
Leverage (x)	8.39	
เปรียบเทียบ	BCP	BCPZ24
เงินลงทุน (บาท)	3,700,000	441,000
ผลตอบแทนก่อนค่าคอมมิชชั่นและดอกเบี้ย		
	36.25	-2.03%
	36.50	-1.35%
	36.75	-0.68%
	<b>37.00</b>	<b>0.00%</b>
	37.25	0.68%
	37.50	1.35%
	37.75	2.03%

GLOBALZ24		
Entry Price	16.00	
Target Price	17.20	57.82%
Stop Loss	15.50	-24.09%
OI All Series	5,801	-2.16%
วันหมดอายุ	27-Dec-24	
จำนวนสัญญาขั้นต่ำ (สัญญา)	100	
ตัวคูณสัญญา (หุ้น)	1,000	
IM (บาท/สัญญา)	2,076	
MM	1,459	
FM	629	
Leverage (x)	7.71	
เปรียบเทียบ	GLOBAL	GLOBALZ24
เงินลงทุน (บาท)	1,600,000	207,550
ผลตอบแทนก่อนค่าคอมมิชชั่นและดอกเบี้ย		
	15.70	-1.87%
	15.80	-1.25%
	15.90	-0.62%
	<b>16.00</b>	<b>0.00%</b>
	16.10	0.63%
	16.20	1.25%
	16.30	1.88%

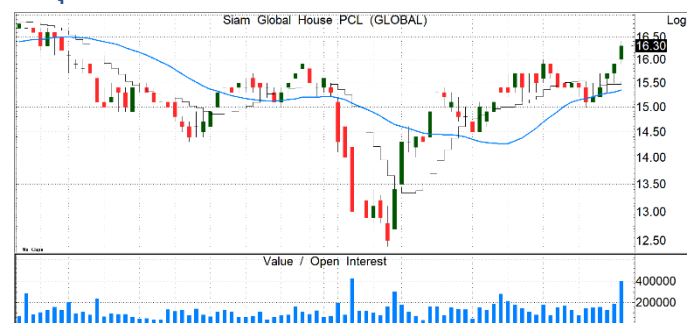
WHAZ24		
Entry Price	5.40	
Target Price	5.70	65.93%
Stop Loss	5.30	-21.98%
OI All Series	37,255	-10.65%
วันหมดอายุ	27-Dec-24	
จำนวนสัญญาขั้นต่ำ (สัญญา)	500	
ตัวคูณสัญญา (หุ้น)	1,000	
IM (บาท/สัญญา)	455	
MM	320	
FM	138	
Leverage (x)	11.87	
เปรียบเทียบ	WHA	WHAZ24
เงินลงทุน (บาท)	2,700,000	227,500
ผลตอบแทนก่อนค่าคอมมิชชั่นและดอกเบี้ย		
	5.31	-1.67%
	5.33	-1.30%
	5.35	-0.93%
	<b>5.40</b>	<b>0.00%</b>
	5.45	0.93%
	5.50	1.85%
	5.55	2.78%

### กลยุทธ์: LONG



- รับอานิสงส์เงินออกมาตราการกระตุ้นเศรษฐกิจขนาดใหญ่และสถานการณ์ตึงเครียดในตะวันออกกลาง หนุนราคาน้ำมันปรับตัวสูงขึ้น
- คาดกำไรปกติ 3Q67F กลับมาเพิ่มขึ้น QoQ ตามกำลังการกลับมาเพิ่มขึ้นหลังหยุดซ่อมบำรุง และค่าการกลับมาเพิ่มขึ้น
- การควบรวมกับ BSRC เป็นบวกมากกว่าคาดเดิม ผ่านการเพิ่มกำลังการผลิต การจัดหาวัตถุดิบร่วมกัน และการลดค่าใช้จ่ายส่วนกลาง

### กลยุทธ์: LONG



- รับ sentiment เติบโตจากมาตรการกระตุ้นเศรษฐกิจของจีน หนุนราคาเหล็กปรับตัวสูงขึ้น
- 2H67F แนวโน้มกำไรยังเติบโตได้ YoY จากสินค้า House Brand ที่ยังเติบโตดี และการซ่อมแซมบ้านหลังภาวะน้ำท่วม หนุนกำไร FY67F และระดับ 3 พันลบ. +12%/yoy

### กลยุทธ์: LONG



- WHA ได้รับคาดการณ์ยอดขายที่ดินปีนี้เพิ่มขึ้น +5% เป็น 2,400 ไร่ สะท้อนความต้องการที่ดินที่แข็งแกร่งโดยเฉพาะลูกค้าจากจีนและWHA ได้ขายที่ดินให้กับ Google เพื่อสร้าง Data Center ขณะเดียวกันก็ปรับราคาขายที่ดินเพิ่มขึ้นด้วย ทำให้ GPM แข็งแกร่งขึ้น แม้ว่าต้นทุนที่ดินจะเพิ่มขึ้น