

Trading Ideas

ส่องประเด็น เฝ้าหุ้นเด็ด

STOCK MARKETS

	Recent	Change	%Chg
China	3,616.01	-17.19	-0.63%
Hong Kong	18,164.12	150.96	0.84%
Japan	37,714.54	559.21	1.51%
Korea	2,595.53	14.73	0.57%
Singapore	3,616.01	-17.17	-0.47%
Thailand	1,458.28	3.44	0.24%

FUTURES & COMMODITIES

	Recent	Change	%Chg
DJ Futures	42,428.00	-19.00	-0.04%
NASDAQ Futures	20,046.00	-42.00	-0.21%
Gold Futures	2,595.50	3.44	0.24%
Brent Crude Futures	74.61	-0.27	-0.36%
Baltic Dry Index	1,976.00	86.00	4.55%

CURRENCY MARKETS

	Recent	Change	%Chg
US Dollar Index	100.575	-0.059	-0.06%
USD/THB	33.0700	-0.030	-0.09%

MARKET MOVERS

	Recent	%Chg	Impact
PTT	33.75	1.50	1.14
PTTEP	140.00	1.45	0.64
BDMS	30.50	1.67	0.63
BANPU	7.25	10.69	0.56
CPALL	65.25	0.77	0.36

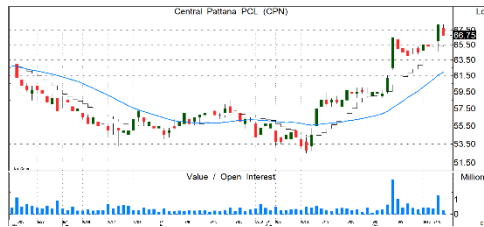
CPN	66.75	-2.2	-0.54
DELTA	108.00	-0.46	-0.50
TRUE	11.20	-0.88	-0.28
ADVANC	261.00	-0.38	-0.24
SAWAD	43.75	-2.78	-0.15

MARKET BREADTH *

	Bulls	Boars	Bears
Count	74%	19%	7%
Market Cap	87%	7%	6%

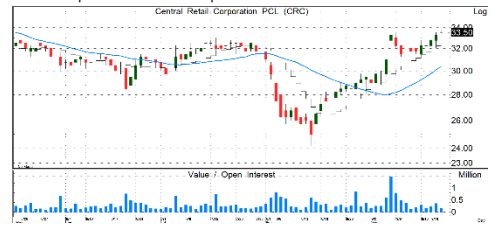
Source: Aspen Graphics * SET 1001 constituents

CPN | ชื้อ | TP=79 บ.



- กำไร 2Q67 +6%QoQ, +20%YoY จากการเติบโตของรายได้แข็งแกร่ง โดยเฉพาะธุรกิจขายที่อยู่อาศัย +50%QoQ, +91%YoY บวกกับการปรับราคาเช่าขึ้นเฉลี่ย +2%YoY และการคุมต้นทุนและค่าใช้จ่ายได้อย่างมีประสิทธิภาพ
- คาดกำไร 2H67 จะยังดีต่อเนื่อง HoH จากการเข้าสู่ High season ของธุรกิจศูนย์การค้าและโรงแรมในช่วง 4Q67 รวมถึงการโอนที่อยู่อาศัยใน Backlog อย่างต่อเนื่อง หนุนคาดการณ์กำไรทั้งปี 67 +5%YoY
- แนวรับ=65.6/66.25 แนวต้าน=69/69.5

CRC | ชื้อแก๊งกำไร | TP=36 บ.



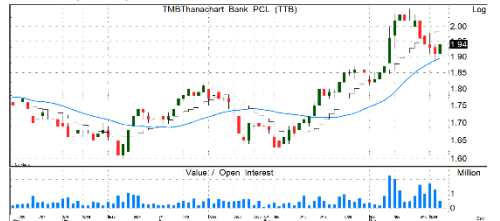
- กำไรสุทธิ 2Q67 +6% YoY หากตัดรายการพิเศษกำไรปกติ 2Q67 -3% YoY แม้รายได้ +5% YoY แต่ส่วนแบ่งขาดทุน. รวมลดลงถึง 49% YoY
- ยังไม่เห็นภาพการฟื้นตัวที่ชัดเจน 3Q67 เนื่องจาก SSSG ก.ค.-ส.ค. 67 ยังหดตัว 2% YoY จากผลกระทบจากฤดูฝน และกำลังซื้อยังไม่ฟื้น
- คาดกำไรกลับมาเติบโต YoY และ QoQ ใน 4Q67 จากผลบวกฤดูกาลท่องเที่ยว และสาขาชิดลมจะกลับมาเปิดเต็มรูปแบบ หนุนกำไรปกติปีนี้ +7%
- แนวรับ=33/33.25 แนวต้าน=34.75/35

PTT | ชื้อแก๊งกำไร | TP=37 บ.



- PTT ได้ทบทวนกลยุทธ์และแนวทางธุรกิจใหม่ เพื่อสร้างการเติบโตควบคู่กับการลดปล่อยก๊าซเรือนกระจก โดยเน้นขายธุรกิจก๊าซ & Renewable และธุรกิจใหม่คือ Hydrogen & CCS
- อยู่ระหว่างการหาแนวทางเพื่อลดผลกระทบจาก Single Pool Price ทั้งการเพิ่มประสิทธิภาพธุรกิจ การเจรจาสัญญาราคาใหม่ และการเจรจากรับภาครัฐเพื่อกำหนดโครงสร้างราคาใหม่ ซึ่งจะช่วยให้อัตรากำไรของธุรกิจก๊าซเพิ่มขึ้น (เทียบกับ 2Q67)
- แนวรับ=32.25/33.5 แนวต้าน=34.75/35

TTB | ชื้อ | TP=2.18 บ.



- กำไร 2Q67 โต +17.6% YoY ผลจากการคุมค่าใช้จ่ายดำเนินงานได้ดี และได้ Tax benefit หนุนส่งผลให้ 1H67 กำไรโตสูงถึง +20.6% YoY
- มองภาวะเศรษฐกิจ 2H67 ยังน่ากังวล TTB จึงเน้นการบริหาร Balance Sheet มากกว่าการเน้นการเติบโตของสินเชื่อ พยายามคุมค่าใช้จ่าย ลดต้นทุน
- มุ่งมั่นคืนเงินกลับให้ผู้ถือหุ้น คาดใช้วิธีจ่ายปันผลสูงขึ้น คาดปีนี้จ่ายปันผลสูงราว 7.6%
- คาดปีนี้กำไรเติบโตโดดเด่นสุดในกลุ่มราว 21% จากผลดำเนินงานปกติ +ได้ Tax Benefit หนุนต่อ
- แนวรับ=1.90/1.92 แนวต้าน=2.0/2.06

รายงานฉบับนี้จัดทำขึ้นโดยบริษัทหลักทรัพย์ แลนด์ แอนด์ เฮาส์ จำกัด (มหาชน) ("บริษัท") โดยมีวัตถุประสงค์เพื่อเผยแพร่ข้อมูลเกี่ยวกับการลงทุนเท่านั้น มิใช่การชักจูงให้ซื้อหรือขายหลักทรัพย์ที่กล่าวถึงในรายงานนี้ บริษัทเป็นหนึ่งในกลุ่มบริษัท แอล เอส ไฟแนนเชียล กรุ๊ป จำกัด (มหาชน) ("LHFG") ข้อมูลต่างๆ ในรายงานฉบับนี้จัดทำขึ้นโดยได้พิจารณาแล้วมาจากแหล่งข้อมูลที่ถูกต้อง และหรือ มีความน่าเชื่อถือ แต่บริษัทไม่อาจรับรองความถูกต้องครบถ้วนของข้อมูลดังกล่าว การลงทุนในหลักทรัพย์มีความเสี่ยง ซึ่งทั้งบริษัท และ/หรือ บริษัทในกลุ่ม LHFG อาจมีส่วนเกี่ยวข้องหรือผลประโยชน์ใดๆ กับบริษัทใดๆ ที่ถูกกล่าวถึงในรายงานบทความนี้ได้ นักลงทุนจึงควรใช้ดุลยพินิจอย่างรอบคอบในการพิจารณาคัดสินใจก่อนการลงทุน บริษัทไม่รับผิดชอบต่อความเสียหายใดๆ ที่เกิดจากการนำข้อมูลหรือความเห็นในรายงานฉบับนี้ไปใช้ในทุกกรณี

SET100

Quantamental Strategy Matrix

All data updated to close of 20 September 2024

DIRECTION ↑ UPTREND ↓ SIDeways ↓ DOWNTREND		TRADING BUY	BUY	STRONG BUY
		AAV GPSC AOT GULF AWC ▼ GUNKUL ▼ BDMS IRPC ▲ BGRIM IVL BH KTC CBG MTC CK OSP CPF PLANB CPN SCC DELTA SKY DOHOME STA	ADVANC HMPRO AMATA ▲ ICHI BAM INTUCH BANPU JMART BEM MBK BLA OR CHG SAWAD COM7 STGT CPALL TIDLOR CRC TISCO EGCO WHA ERW	AEONTS PRM AP ▲ PTT BA QH BBL RATCH BCPG ▲ RCL BJC SCB JMT SIRI KBANK SPALI KKP TCAP KTB TLI LH ▲ TTB MEGA
		REDUCE	HOLD	ACCUMULATE
		SELL	SWITCH	WEAK BUY
		▲ BTG BTS ▼ CENTEL RBF SCGP SISB	BCH GLOBAL MINT PTTGC SJWD ▼ TIPH TOA	BCP BSRC EA ▲ HANA JAS M
		CKP ▼ ITC SAPPE	SPRC	KCE PTTEP TOP
		EXPENSIVE	MODERATE	ATTRACTIVE
		VALUATION		

Source: LHSEC Research

sSET Quantamental Strategy Matrix

All data updated to close of 20 September 2024

DIRECTION ↑ UPTREND ↓ DOWNTREND		TRADING BUY		BUY		STRONG BUY	
		ACE RABBIT ANAN S BEYOND SAMART BLC SAV BWG SGC CGD SHR CGH SINGER CHAYO STPI DIITTO SUPER DUSIT TEAMG ETC ▲ TGE KISS THCOM MALEE ▼ TKN NCAP UNIQ NSL	AS TKS BLAND UBE HENG HUMAN KCG KSL LPN PTL ROCTEC SAK SFLEX ▼ SYNEX TEGH THANI TKC	AH ONEE SIS AIT PCC SITHAI APURE PHG SMPC ASK PIN UVAN ASP PRTR WICE BRI ▲ PSL BRR PTG HFT ROJNA ILINK SC KBS SIS KGI SITHAI LANNA SMPC MAJOR UVAN MC WICE MCS			
DIRECTION ← SIDEWAYS →		REDUCE		HOLD		ACCUMULATE	
		BAFS BEC CHASE KEX MGC NRF NUSA PLUS SABUY TRC WORK	SABINA SAFE SSP SYMC ▲ TIPCO VIH	EKH SRICHA GABLE SUN HTC SUSCO III SYNTEC ILM TOG MFEC TTA NER NOBLE NYT ▲ RJH RPH ▼ RS SAT SENA SPCG			
DIRECTION ↓ DOWNTREND ↑		SELL		SWITCH		WEAK BUY	
		GIFT WPH	M_CHAI	AAI ASIAN DMT ITEL PSP TAN ▼ TPAC			
		EXPENSIVE		MODERATE		ATTRACTIVE	
		← VALUATION →					

Source: LHSEC Research