

Trading Ideas

ส่องประเด็น เฝ้าหุ้นเด็ด



STOCK MARKETS

	Recent	Change	%Chg
China	3,445.12	-3.28	-0.12%
Hong Kong	17,377.85	-79.49	-0.46%
Japan	36,651.90	-395.71	-1.07%
Korea	2,575.12	-5.68	-0.22%
Singapore	3,445.12	3.74	0.11%
Thailand	1,394.20	28.71	2.10%

FUTURES & COMMODITIES

	Recent	Change	%Chg
DJ Futures	41,038.00	-13.00	-0.03%
NASDAQ Futures	18,941.50	-21.00	-0.11%
Gold Futures	2,495.30	28.71	2.10%
Brent Crude Futures	72.93	0.23	0.32%
Baltic Dry Index	1,902.00	-45.00	-2.31%

CURRENCY MARKETS

	Recent	Change	%Chg
US Dollar Index	101.276	0.008	0.01%
USD/THB	33.7000	-0.300	-0.88%

MARKET MOVERS

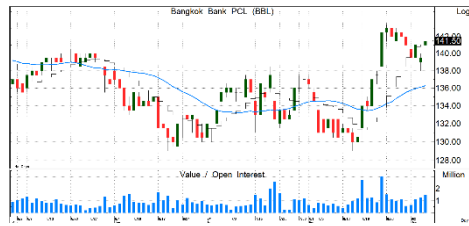
	Recent	%Chg	Impact
IVL	19.60	6.52	0.55
DELTA	107.00	0.47	0.51
ADVANC	248.00	0.81	0.48
KBANK	144.00	1.77	0.48
BDMS	28.00	0.90	0.32
MINT	26.50	-1.85	-0.23
PTTEP	139.50	-0.36	-0.16
SCC	227.00	-0.44	-0.10
CPN	59.25	-0.42	-0.09
TOP	53.75	-0.46	-0.05

MARKET BREADTH *

	Bulls	Boars	Bears
Count	46%	35%	19%
Market Cap	66%	25%	9%

Source: Aspen Graphics * SET 90I constituents

BBL | ชื้อ | TP=173 บ.



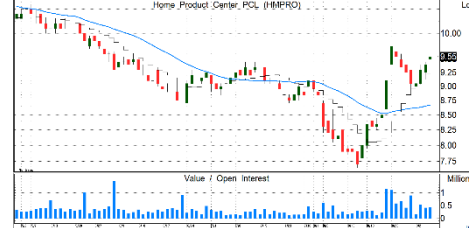
- กำไร 2Q67 ยังทำได้ดี โดยโต+12%QoQ/+5%YoY ผลจากสินเชื่อยังโต NIM สูง คมค่าใช้จ่ายได้ดี พร้อมตั้งสำรองสูงเพื่อความ conservative
- ปี 67 ยังเห็นโอกาสการเติบโตทั้งสินเชื่อในไทยและต่างประเทศ จึงยังคงเป้าหมายทางการเงินทั้งสินเชื่อโต 3-5% พร้อมคาด NIM จะสูงกว่าเป้าที่ 2.8% ได้จากการบริหารจัดการอย่างมีประสิทธิภาพ
- ยังถือเป็นหุ้นพื้นฐานดี เงินกองทุนแข็งแกร่ง มีสำรองสูง และมีรายได้จากธุรกิจตปท. มากสุดในกลุ่มเข้ามาหนุน แกรมปันผลสูงใจคาดทั้งปี 5.5% ล่าสุดประกาศจ่ายปันผลงวด 1H67@2.- XD 4/9/67 คิดเป็น Dividend Yield 1.4%
- แนวรับ=140/140.5 แนวต้าน=144/145.5

CPN | ชื้อ | TP=79 บ.



- กำไร 2Q67 +6%QoQ, +20%YoY จากการเติบโตของรายได้แข็งแกร่ง โดยเฉพาะธุรกิจขายที่อยู่ค้า +50%QoQ, +91%YoY บวกกับการปรับราคาเช่าขึ้นเฉลี่ย +2%YoY และกรคุมต้นทุนและค่าใช้จ่ายได้อย่างมีประสิทธิภาพ
- คาดกำไร 2H67 จะยังต่อเนื่อง HoH จากการเข้าสู่ High season ของธุรกิจศูนย์การค้าและโรงแรม ในช่วง 4Q67 รวมถึงการโอนที่อยู่อาศัยใน Backlog อย่างต่อเนื่อง หนุนคาดการณ์กำไรทั้งปี 67 +5%YoY
- แนวรับ=60/60.2 แนวต้าน=62/62.5

HMPRO | ชื้อ | TP=12.40 บ.



- กำไร 2Q67 -5.3% QoQ แต่ยังทรงตัว YoY แม้ SSSG ของไฮมโปรจะหดตัวลงราว 7% YoY จากกำลังซื้อชะลอตัว และฤดูฝนปีนี้ที่มาเร็วกว่าปกติ
- ดัน SSSG 2H67 จะทยอยฟื้นตัวจนพลิกกลับเป็นบวกใน 4Q67 โดยได้รับ sentiment เชิงบวกจากการซ่อมแซมบ้านหลังผ่านพ้นเหตุการณ์น้ำท่วมได้
- ยังคาดการณ์กำไรปีนี้ทำสถิติสูงสุดใหม่ แม้เติบโตได้เพียง 3.4% แต่กลับมาเติบโตปีหน้า 7.4% ขณะผลตอบแทนเงินปันผลสูงใจสูงราว 4.4% ต่อปี ล่าสุดประกาศจ่ายปันผลงวด 1H67@0.18 บ. XD 10/9/67 คิดเป็น Dividend Yield ราว 2%
- แนวรับ=9.3/9.4 แนวต้าน=9.75/9.85

SCGP | ชื้อ | TP=36 บ.



- คาดกำไร 3Q67F กลับมาเพิ่มขึ้น QoQ และเติบโต YoY จากฐานต่ำ ตามปริมาณขายเพิ่มขึ้นตามฤดูกาล การปรับเพิ่มราคาขาย ต้นทุน AOCC ลดลง QoQ และไม่มีค่าใช้จ่ายซ่อมบำรุง
- เฟ็งเข้าซื้อหุ้นเพิ่มเติม 44.5% ใน Fajar (ธุรกิจบรรจุภัณฑ์ในอินโดนีเซีย-ถือหุ้นรวม 99.7%) มูลค่า 2.3 หมื่นลบ. แม้เป็นลบในระยะสั้นตามค่าใช้จ่ายดอกเบี้ยเพิ่มขึ้น แต่จะส่งผลบวกระยะยาวจากศักยภาพของอินโดนีเซียที่เศรษฐกิจเติบโตสูงและเป็นฐานการส่งออกไปจีน
- แนวรับ=25.5/26.25 แนวต้าน=28/28.5

รายงานฉบับนี้จัดทำขึ้นโดยบริษัทหลักทรัพย์ แลนด์ แอนด์ เฮาส์ จำกัด (มหาชน) ("บริษัท") โดยมีวัตถุประสงค์เพื่อเผยแพร่ข้อมูลเกี่ยวกับการลงทุนเท่านั้น มิใช่การชักจูงให้ซื้อหรือขายหลักทรัพย์ที่กล่าวถึงในรายงานนี้ บริษัทเป็นหนึ่งในกลุ่มบริษัท แอล เอส ไฟแนนเชียล กรุ๊ป จำกัด (มหาชน) ("LHFG") ข้อมูลต่างๆ ในรายงานฉบับนี้จัดทำขึ้นโดยได้พิจารณาแล้วมาจากแหล่งข้อมูลที่ถูกต้อง และหรือ มีความน่าเชื่อถือ แต่บริษัทไม่อาจรับรองความถูกต้องครบถ้วนของข้อมูลดังกล่าว การลงทุนในหลักทรัพย์มีความเสี่ยง อีกทั้งบริษัท และ/หรือ บริษัทในกลุ่ม LHFG อาจมีส่วนเกี่ยวข้องหรือผลประโยชน์ใดๆ กับบริษัทใดๆ ที่ถูกกล่าวถึงในรายงานบทความนี้ได้ นักลงทุนจึงควรใช้ดุลยพินิจอย่างรอบคอบในการพิจารณาตัดสินใจก่อนการลงทุน บริษัทไม่รับผิดชอบต่อความเสียหายใดๆ ที่เกิดจากการนำข้อมูลหรือความเห็นในรายงานฉบับนี้ไปใช้ในทุกกรณี

SET100

Quantamental Strategy Matrix

All data updated to close of 5 September 2024



Source: LHSEC Research

sSET Quantamental Strategy Matrix

All data updated to close of 5 September 2024

DIRECTION ↑ UPTREND ↓ DOWNTREND		TRADING BUY	BUY	STRONG BUY
		REDUCE	HOLD	ACCUMULATE
		SELL	SWITCH	WEAK BUY
SIDEWAYS		ACE THCOM ANAN BLC ▲ BWG DITTO DUSIT NCAP ▲ NSL RABBIT ▲ SAMART ▲ SAV ▲ SGC SINGER STPI TEAMG	BLAND ▲ CHAYO ▲ HENG HUMAN KCG KSL ▲ PTL ROCTEC ▲ SAK SYNEX TEGH TKC ▲ TKS	▲ ASK KBS LANNA MAJOR PRTR PTG SIS SITHAI SMPG ▲ TOG ▲ UVAN
DOWNTREND		BAFS BEC ▲ CHASE ETC KEX KISS MALEE MGC NRF SABUY SHR TGE TRC WORK WPH	S ▲ SABINA SFLEX THANI ▲ TKN UNIQ VIH	AH ▲ AIT BRI BRR EKH GABLE ▼ HFT III ▲ KGI MC MCS MFEC ▲ NER ▲ NOBLE ONEE
UPTREND		BEYOND CGD CGH GIFT NUSA NUSA PLUS SUPER	AS M_CHAI SAFE SSP SYMC TIPCO UBE	AAI APURE ▼ ASIAN ASP DMT HTC ILINK ILM ITEL LPN NYT NYT PSL PSP RJH
		EXPENSIVE	MODERATE	ATTRACTIVE
		VALUATION		

Source: LHSEC Research