

The Next Moves

บทวิเคราะห์กลยุทธ์ตราสารอนุพันธ์

Technical Analyst: อภิสกดิ์ ลิมปวีระกุล

Investment Strategist: ชยุต ไกรลาศรัตนศิริ, CISA

☎ 02 055 5142

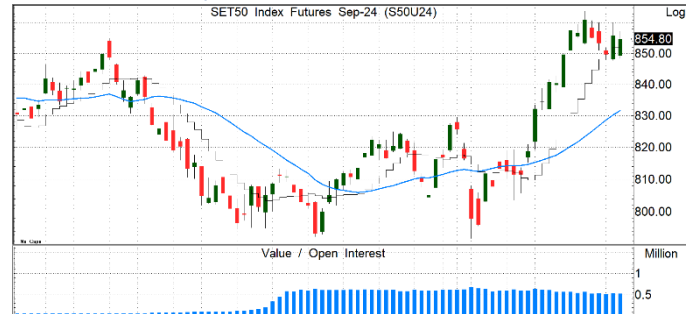
MACRO TRADING

S50U24		
Support	848 / 850	
Resistance	860 / 862	
Stop Loss	5 จุด	
OI (%chg)	528,470	-0.80%
วันหมดอายุ	27-Sep-24	
IM (บาท/สัญญา)	6,860	
MM	4,822	
FM	2,078	
Leverage (x)	24.92	
เปรียบเทียบ	SET50	S50U24
ผลตอบแทนก่อนค่าคอมมิชชั่น		
851.8	-0.35%	-8.75%
852.8	-0.23%	-5.83%
853.8	-0.12%	-2.92%
854.8	0.00%	0.00%
855.8	0.12%	2.92%
856.8	0.23%	5.83%
857.8	0.35%	8.75%

GOU24		
Support	2,480 / 2,485	
Resistance	2,510 / 2,515	
Stop Loss	10 จุด	
OI (%chg)	45,946	45.48%
วันหมดอายุ	27-Sep-24	
IM (บาท/สัญญา)	36,120	
MM	25,387	
FM	10,939	
Leverage (x)	20.79	
เปรียบเทียบ	GOLD	GOU24
ผลตอบแทนก่อนค่าคอมมิชชั่น		
2,500.3	-0.12%	-2.49%
2,501.3	-0.08%	-1.66%
2,502.3	-0.04%	-0.83%
2,503.3	0.00%	0.00%
2,504.3	0.04%	0.83%
2,505.3	0.08%	1.66%
2,506.3	0.12%	2.49%

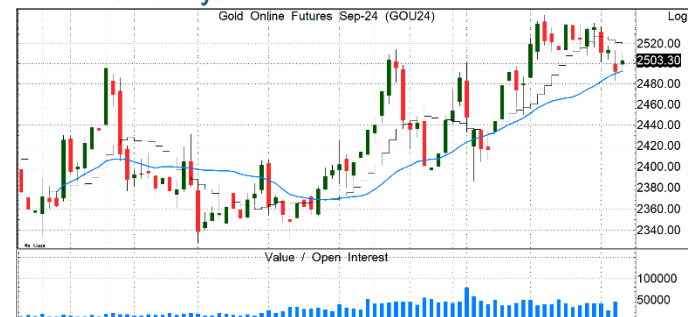
USDU24		
Support	33.85 / 33.90	
Resistance	34.10 / 34.20	
Stop Loss	0.10 จุด	
OI (%chg)	95,088	8.52%
วันหมดอายุ	27-Sep-24	
IM (บาท/สัญญา)	945	
MM	664	
FM	286	
Leverage (x)	35.97	
เปรียบเทียบ	USD	USDU24
ผลตอบแทนก่อนค่าคอมมิชชั่น		
33.96	-0.09%	-3.17%
33.97	-0.06%	-2.12%
33.98	-0.03%	-1.06%
33.99	0.00%	0.00%
34.00	0.03%	1.06%
34.01	0.06%	2.12%
34.02	0.09%	3.17%

ทิศทาง: Sideways up



- ประเมิน SET50I Sideways up แรงแหวนจากปัจจัยภายในประเทศหลังโปรดเกล้าฯ ครม. ชุดใหม่เรียบริ้อย ขณะที่มีนัดประชุมคุรุสภา. วาระพิเศษ 7 ก.ย. และนัดแถลงนโยบายต่อสภาฯ 11 - 12 ก.ย. อีกทั้งคาดเม็ดเงินจากกองทุนวายุภักดิ์ราว 1 - 1.5 แสนล. ที่จะเริ่มเปิดจอง 16 - 20 ก.ย. นี้ จะเข้ามาช่วยหนุนได้ตั้งแต่ช่วง ต.ค. เป็นต้นไป
- **กลยุทธ์** : เก็บกำไรฝั่ง Long วางแนวรับ 848/850 ทำกำไรที่ 860/862 จุด

ทิศทาง: Sideways



- ประเมินทองคำแกว่ง Sideways หลังวานนี้ได้แรงหนุนจากยอดตำแหน่งงานเปิดใหม่สหรัฐฯต่ำคาดที่ 7.67 ล้านตำแหน่ง ต่ำสุดในรอบ 3 ปี ขณะที่ในวันนี้นัดติดตามตัวเลข US ISM Service PMI ส.ค. คาด 51.1 จุด ทงตัวจากเดือนก่อนหน้า และไฮไลต์สำคัญในวันศุกร์ ติดตามตัวเลข Non Farm Payrolls และตัวเลขอัตราว่างงานสหรัฐฯ ส.ค.
- **กลยุทธ์** : Trading ในกรอบ 2,480 - 2,515

ทิศทาง: Sideways



- ประเมินทิศทางค่าเงินบาทแกว่ง Sideways โดย Dollar Index อ่อนค่าลงหลังยอดตำแหน่งงานเปิดใหม่สหรัฐฯต่ำคาด หนุนค่าเงินบาทแข็งค่าขึ้น ขณะที่ในวันนี้นัดติดตามตัวเลขอัตราเงินเฟ้อทั่วไปและพื้นฐานของไทย ส.ค. คาด +0.4%yoy และ +0.55%yoy ตามลำดับ และ US ISM Service PMI ส.ค. คาด 51.1 จุด
- **กลยุทธ์** : แนวรับ 1 ปียังรับอยู่ เน้น Trading ในกรอบ 34.85 - 34.20

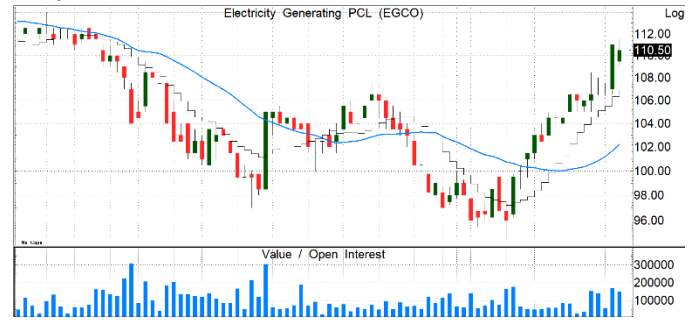
MICRO TRADING

EGCOU24		
Entry Price	109.00	
Target Price	114.00	67.39%
Stop Loss	107.00	-26.95%
OI All Series	1,098	-12.75%
วันหมดอายุ	27-Sep-24	
จำนวนสัญญาขั้นต่ำ (สัญญา)	20	
ตัวคูณสัญญา (หุ้น)	1,000	
IM (บาท/สัญญา)	7,420	
MM	5,215	
FM	2,247	
Leverage (x)	14.69	
เปรียบเทียบ	EGCO	EGCOU24
เงินลงทุน (บาท)	2,180,000	148,400
ผลตอบแทนก่อนค่าคอมมิชชั่นและดอกเบี้ย		
	107.50	-1.38%
	108.00	-0.92%
	108.50	-0.46%
	109.00	0.00%
	109.50	0.46%
	110.00	0.92%
	110.50	1.38%

GPSCU24		
Entry Price	42.00	
Target Price	44.00	46.08%
Stop Loss	41.50	-11.52%
OI All Series	9,596	9.71%
วันหมดอายุ	27-Sep-24	
จำนวนสัญญาขั้นต่ำ (สัญญา)	20	
ตัวคูณสัญญา (หุ้น)	1,000	
IM (บาท/สัญญา)	4,340	
MM	3,050	
FM	1,314	
Leverage (x)	9.68	
เปรียบเทียบ	GPSC	GPSCU24
เงินลงทุน (บาท)	840,000	86,800
ผลตอบแทนก่อนค่าคอมมิชชั่นและดอกเบี้ย		
	41.25	-1.79%
	41.50	-1.19%
	41.75	-0.60%
	42.00	0.00%
	42.25	0.60%
	42.50	1.19%
	42.75	1.79%

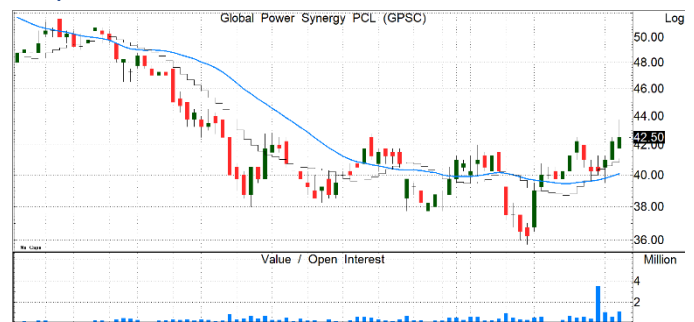
MTCU24		
Entry Price	44.00	
Target Price	46.25	52.69%
Stop Loss	43.25	-17.56%
OI All Series	6,261	11.47%
วันหมดอายุ	27-Sep-24	
จำนวนสัญญาขั้นต่ำ (สัญญา)	100	
ตัวคูณสัญญา (หุ้น)	1,000	
IM (บาท/สัญญา)	4,270	
MM	3,001	
FM	1,293	
Leverage (x)	10.30	
เปรียบเทียบ	MTC	MTCU24
เงินลงทุน (บาท)	4,400,000	427,000
ผลตอบแทนก่อนค่าคอมมิชชั่นและดอกเบี้ย		
	43.25	-1.70%
	43.50	-1.14%
	43.75	-0.57%
	44.00	0.00%
	44.25	0.57%
	44.50	1.14%
	44.75	1.70%

กลยุทธ์: LONG



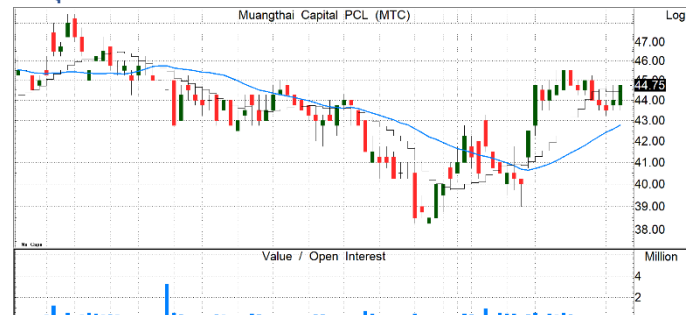
- 3Q67F คาดกำไรจะเป็นจุดสูงสุดของปีแรงหนุนจาก 1) การหยุดซ่อมลดลงและความต้องการใช้ไฟฟ้าเพิ่มขึ้นในเกาหลีใต้ทำให้กำไรจาก Paju เพิ่มขึ้น; 2) กำไรจาก KEGCO เพิ่มขึ้นหลังจากหยุดซ่อมบำรุง; 3) ความต้องการไฟฟ้าในสหรัฐเพิ่มขึ้นซึ่งจะหนุนโรงไฟฟ้าก๊าซในสหรัฐ (Linden, Risec, และ Compass); และ 4) High Season ของโรงไฟฟ้า Hydro ในลาวจะหนุนกำไรของน้ำเหิน 1, น้ำเหิน 2, และไชยะบุรี

กลยุทธ์: LONG



- คาดการณ์ 2H67F โตเด่นขึ้นอีก หนุนโดยส่วนแบ่งกำไรจากไชยะบุรีตามฤดูกาล Avaada จากการไม่มีค่าใช้จ่ายพิเศษ ดอกเบี้ยจ่ายลดลงและการ COD เพิ่ม และ CFXD จากการ COD เพิ่ม
- ยังมีโอกาสการขยายพลังงานหมุนเวียนอีกมากทั้งในไทยจาก Direct PPA 2,000 MW การเปิดคัดเลือกรอบใหม่ในปลายปีนี้ และแผน PDP ใหม่

กลยุทธ์: LONG



- 2Q67F สิ้นเขียวยังโตดีราว 16% YTD มั่นใจทั้งปีโตได้ตามเป้า 15-20% เห็นการคุมคุณภาพสินทรัพย์ได้ดีขึ้นเป็นลำดับ มีโอกาสที่ credit cost ทั้งปีต่ำกว่าเป้าที่ 3.5% ได้
- ยังคงคาดการณ์กำไรปี 67 โต 13%yoy บนสินเชื่อที่ยังโตสูง + credit cost ที่ลดลงหนุน หลังกำไร 1H67 ดีตามคาด