

The Next Moves

บทวิเคราะห์กลยุทธ์ตราสารอนุพันธ์

Technical Analyst: อภิศักดิ์ ลิ้มปรีชากรกุล

Investment Strategist: ชยุต ไกรลาศรัตนศิริ, CISA

☎ 02 055 5142

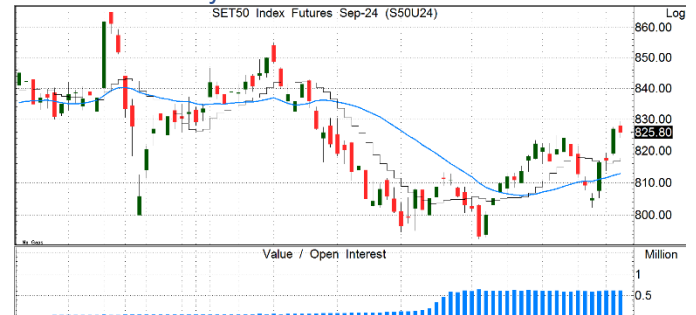
MACRO TRADING

S50U24		
Support		818 / 820
Resistance		825 / 828
Stop Loss		5 จุด
OI (%chg)	619,933	0.79%
วันหมดอายุ		27/9/67
IM (บาท/สัญญา)		6,475
MM		4,551
FM		1,961
Leverage (x)		25.51
เปรียบเทียบ	SET50	S50U24
ผลตอบแทนก่อนค่าคอมมิชชั่น		
822.8	-0.36%	-9.27%
823.8	-0.24%	-6.18%
824.8	-0.12%	-3.09%
825.8	0.00%	0.00%
826.8	0.12%	3.09%
827.8	0.24%	6.18%
828.8	0.36%	9.27%

GOU24		
Support		2,450 / 2,460
Resistance		2,470 / 2,475
Stop Loss		10 จุด
OI (%chg)	38,343	11.94%
วันหมดอายุ		27/9/67
IM (บาท/สัญญา)		33,950
MM		23,862
FM		10,282
Leverage (x)		21.79
เปรียบเทียบ	GOLD	GOU24
ผลตอบแทนก่อนค่าคอมมิชชั่น		
2,463.4	-0.12%	-2.65%
2,464.4	-0.08%	-1.77%
2,465.4	-0.04%	-0.88%
2,466.4	0.00%	0.00%
2,467.4	0.04%	0.88%
2,468.4	0.08%	1.77%
2,469.4	0.12%	2.65%

USDU24		
Support		35.30 / 35.35
Resistance		35.50 / 35.55
Stop Loss		0.10 จุด
OI (%chg)	86,787	0.70%
วันหมดอายุ		27/9/67
IM (บาท/สัญญา)		980
MM		689
FM		297
Leverage (x)		36.16
เปรียบเทียบ	USD	USDU24
ผลตอบแทนก่อนค่าคอมมิชชั่น		
35.41	-0.08%	-3.06%
35.42	-0.06%	-2.04%
35.43	-0.03%	-1.02%
35.44	0.00%	0.00%
35.45	0.03%	1.02%
35.46	0.06%	2.04%
35.47	0.08%	3.06%

ทิศทาง: Sideways



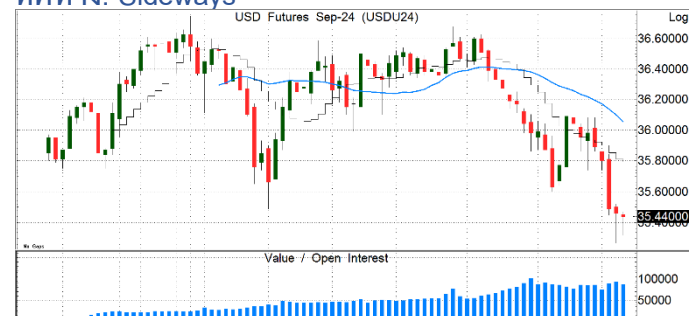
- ประเมิน SET50I พักตัว หลังวานนี้ยังไม่สามารถทะลุแนวต้านที่ 830 จุดไปได้ ขณะที่ปัจจัยต่างประเทศกดดันจากความกังวลต่อตัวเลขเศรษฐกิจสหรัฐที่เริ่มอ่อนแอโดยเฉพาะตัวเลขภาคแรงงาน อาจส่งผลให้เศรษฐกิจสหรัฐเกิดภาวะ recession
- **กลยุทธ์** : Trading ในกรอบ 818 – 828

ทิศทาง: Sideways



- ประเมินทองคำแกว่ง Sideways รอติดตามตัวเลข Non Farm Payrolls ก.ค. คาดเพิ่มขึ้น 1.75 แสนตำแหน่ง ชะลอตัวจากเดือนก่อนหน้า และอัตราการว่างงานสหรัฐ ก.ค. คาดทรงตัวที่ระดับ 4.1%
- **กลยุทธ์** : Trading ในกรอบ 2,450 – 2,475

ทิศทาง: Sideways



- ประเมินทิศทางค่าเงินบาทแกว่ง Sideways หลัง Dollar Index พลิกแข็งค่า จากการที่ BoE มีมติลดอัตราดอกเบี้ยนโยบายลง ขณะที่ปัจจัยที่ต้องติดตาม ได้แก่ ตัวเลข Non Farm Payrolls ก.ค. และอัตราการว่างงานสหรัฐ ก.ค.
- **กลยุทธ์** : Trading ในกรอบ 35.30 – 35.55

MICRO TRADING

ADVANC24		
Entry Price	230.00	
Target Price	235.00	52.33%
Stop Loss	228.00	-20.93%
OI All Series	2,547	-4.36%
วันหมดอายุ	27/9/67	
จำนวนสัญญาขั้นต่ำ (สัญญา)	20	
ตัวคูณสัญญา (หุ้น)	1,000	
IM (บาท/สัญญา)	9,555	
MM	6,716	
FM	2,894	
Leverage (x)	24.07	
เปรียบเทียบ	ADVANC	ADVANC24
เงินลงทุน (บาท)	4,600,000	191,100
ผลตอบแทนก่อนค่าคอมมิชชั่นและดอกเบี้ย		
	227.00	-1.30%
	228.00	-0.87%
	229.00	-0.43%
	230.00	0.00%
	231.00	0.43%
	232.00	0.87%
	233.00	1.30%

CKPU24		
Entry Price	3.84	
Target Price	4.08	48.98%
Stop Loss	3.72	-24.49%
OI All Series	15,696	3.19%
วันหมดอายุ	27/9/67	
จำนวนสัญญาขั้นต่ำ (สัญญา)	500	
ตัวคูณสัญญา (หุ้น)	1,000	
IM (บาท/สัญญา)	490	
MM	344	
FM	148	
Leverage (x)	7.84	
เปรียบเทียบ	CKP	CKPU24
เงินลงทุน (บาท)	1,920,000	245,000
ผลตอบแทนก่อนค่าคอมมิชชั่นและดอกเบี้ย		
	3.78	-1.56%
	3.80	-1.04%
	3.82	-0.52%
	3.84	0.00%
	3.86	0.52%
	3.88	1.04%
	3.90	1.56%

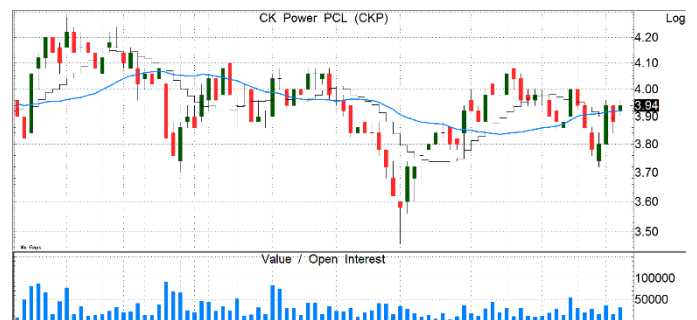
GULFU24		
Entry Price	47.00	
Target Price	49.00	58.91%
Stop Loss	46.50	-14.73%
OI All Series	7,074	-12.65%
วันหมดอายุ	27/9/67	
จำนวนสัญญาขั้นต่ำ (สัญญา)	100	
ตัวคูณสัญญา (หุ้น)	1,000	
IM (บาท/สัญญา)	3,395	
MM	2,386	
FM	1,028	
Leverage (x)	13.84	
เปรียบเทียบ	GULF	GULFU24
เงินลงทุน (บาท)	4,700,000	339,500
ผลตอบแทนก่อนค่าคอมมิชชั่นและดอกเบี้ย		
	46.25	-1.60%
	46.50	-1.06%
	46.75	-0.53%
	47.00	0.00%
	47.25	0.53%
	47.50	1.06%
	47.75	1.60%

กลยุทธ์: LONG



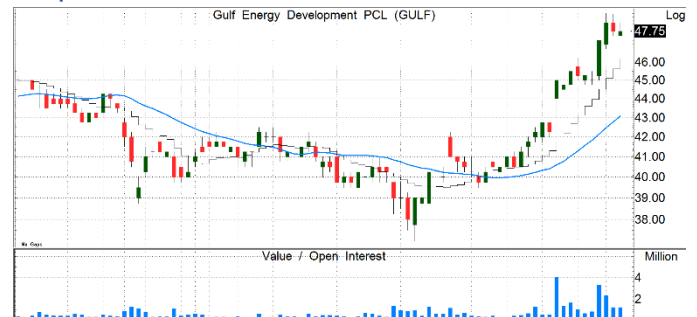
- ธุรกิจ Cloud โดยร่วมทุนกับ Oracle Alloy รวมเม็ดเงินลงทุนกว่า 8 พันลพ. คาดให้บริการได้ใน 1Q68
- 2Q67F คาดกำไรเติบโตต่อเนื่อง ได้รับผลบวกจากจำนวนนท.ที่ปรับตัวเพิ่มขึ้นต่อเนื่อง อีกทั้งผลบวกจากการ Synergy เติงรายได้และลดค่าใช้จ่าย 3BB เริ่มทยอยเห็นผลมากขึ้น

กลยุทธ์: LONG



- ค่าใช้จ่าย 2Q67F พุ่งตัว QoQ และเติบโตสูงมาก YoY ตามปริมาณผลิตไฟฟ้าของโครงการพลังงานที่เพิ่มขึ้นทั้ง QoQ, YoY
- ค่าใช้จ่าย 3Q67F จะเร่งตัวขึ้นอีก ส่งผลให้ FY67F กำไรเติบโตที่ 1.8 พันลพ. +24%YoY จากการเข้าสู่ฤดูฝนเต็มที่ทำให้ปริมาณน้ำเพิ่มขึ้น
- หากเงินบาทกลับมาแข็งค่าจะทำให้กลับมามีกำไรจาก FX จากเงินกู้สกุลดอลลาร์ของหลวงพระบาง

กลยุทธ์: LONG



- การควบบริษัทครั้งนี้คาดว่าจะส่งผลบวกต่อ GULF ดังนี้ 1) ส่วนของผู้ถือหุ้นช่วยให้ Net IBD/E ลดลง ซึ่งจะช่วยให้ความสามารถในการก่อหนี้เพื่อขยายธุรกิจอีกมากใน 2) กระแสเงินสดจากเงินปันผลจาก ADVANC จะเพิ่มขึ้นทันทีเป็น 1 หมื่นลพ./ปี 3) ค่าลดค่าใช้จ่ายดำเนินงานได้บางส่วน และ 4) Singtel ร่วมถือหุ้นด้วย 9% น่าจะช่วยขยายธุรกิจดิจิทัลอีกมากในอนาคต