

Trading Ideas

ส่องประเด็น เฝ้าหุ้นเด็ด

STOCK MARKETS

	Recent	Change	%Chg
China	3,428.37	1.66	0.06%
Hong Kong	17,337.45	-7.15	-0.04%
Japan	38,086.71	-1015.11	-2.60%
Korea	2,783.62	12.93	0.47%
Singapore	3,428.37	-27.57	-0.80%
Thailand	1,327.04	6.18	0.47%

FUTURES & COMMODITIES

	Recent	Change	%Chg
DJ Futures	41,167.00	94.00	0.23%
NASDAQ Futures	19,663.75	158.50	0.81%
Gold Futures	2,442.50	6.18	0.47%
Brent Crude Futures	81.53	0.69	0.85%
Baltic Dry Index	1,708.00	-54.00	-3.06%

CURRENCY MARKETS

	Recent	Change	%Chg
US Dollar Index	104.038	0.022	0.02%
USD/THB	35.4300	-0.100	-0.28%

MARKET MOVERS

	Recent	%Chg	Impact
DELTA	104.50	2.45	2.50
PTTEP	150.50	2.38	1.12
AOT	57.00	0.88	0.57
KBANK	134.00	1.90	0.48
CPN	56.25	1.81	0.36
PTT	31.75	-0.78	-0.57
CPF	23.30	-2.92	-0.47
CRC	31.00	-2.36	-0.36
CPALL	57.75	-0.86	-0.36
TRUE	9.20	-0.54	-0.14

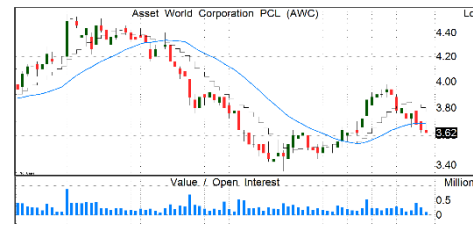
MARKET BREADTH *

	Bulls	Boars	Bears
Count	23%	10%	67%
Market Cap	40%	6%	54%

Source: Aspen Graphics

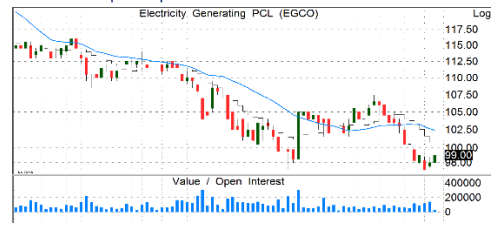
* SET 100I constituents

AWC | ซื้อ | TP=4.80 บ.



- กำไร 1Q67 +13% YoY, +18% QoQ หากไม่รวมรายการเปลี่ยนแปลงมูลค่ายุติธรรมสองหาเพื่อการลงทุน กำไรปกติ +87% YoY, 42% QoQ รับการฟื้นตัวของธุรกิจโรงแรมและการบริการที่แข็งแกร่ง
- ค่าตัวกำไรปกติ 2Q67 ลดลง QoQ ตามช่วง low season แต่ยังคงเติบโตแข็งแกร่ง YoY ตามนทท.ไทยและเทศที่ฟื้นตัวแรง
- ค่าตัวกำไรปกติปีนี้ +65%YoY และเพิ่มขึ้นอีก 45% ในปีหน้า ตามการฟื้นตัวของนทท.ต่างชาติ
- แนวรับ=3.62/3.66 แนวต้าน=3.78/3.84

EGCO | ซื้อ | TP=135 บ.



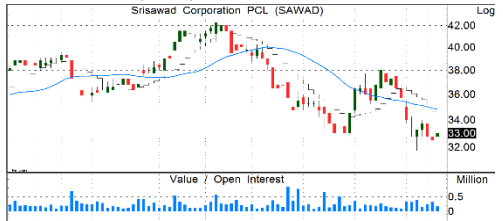
- ค่าตัวกำไรปกติ 2Q67F 2.0 พันลพ. เพิ่มขึ้น +26%QoQ จากโรงไฟฟ้าหลักกลับมาเดินเครื่องปกติ+SBPL กำไรเติบโตสูง+มีการขายโครงการของ APEX แต่ลดลง -25%YoY จากฐานกำไรที่สูงมากของ Paju ในปีก่อน
- ค่าตัวกำไรปกติ 3Q67F เพิ่มขึ้น QoQ จาก High season ของโรงไฟฟ้า Hydro ในลาว
- มองว่าปัจจัยกดดันจากการตั้งค่างานโครงการหมุนหนี้ได้ผ่านไปแล้ว ปัจจุบันซื้อขายต่ำกว่า BV มาก อัตราเงินปันผลสูง 6.6% และได้ประโยชน์มากหากอัตราดอกเบี้ยตลาดโลกลดลง
- แนวรับ=98/99 แนวต้าน=103/105

LH | ทยอยสะสม | TP=7.80 บ.



- กำไรสุทธิ 1Q67 -65%QoQ, -9%YoY ถูกกดดันจากยอดขายลดลงทั้ง QoQ และ YoY จากกำลังซื้ออ่อนตัว บวกกับ GPM ธุรกิจที่อยู่อาศัยที่ยังอยู่ในระดับต่ำ และต้นทุนธุรกิจโรงแรมเพิ่มขึ้นจากการเช่ากลับโรงแรม 2 แห่งในพัทยาจากกอง LHOTEL
- 2H67 มีปัจจัยหนุนจากแผนเปิดโครงการแนวราบอีก 8 โครงการ บวกกับแผนขายห้าง Terminal 21 พัทยา เข้ากอง LHSC ค่าตัวกำไรสุทธิปี 67 -3%YoY
- ราคาที่ปรับตัวลงแรงในช่วงที่ผ่านมา ส่งผลให้ Div. Yield อยู่ในระดับที่น่าสนใจมากขึ้น เรายังมองเป็นโอกาสทยอยเข้าซื้อสะสม
- แนวรับ=5.65/5.7 แนวต้าน=5.9/6.0

SAWAD | ซื้อ | TP=41 บ.



- กำไร 1Q67 ทรงตัว QoQ แต่ +5% YoY ผลจากรายได้ดอกเบี้ยยังคงโตสูงตามการเติบโตของสินเชื่อซึ่งผลหลักมาจากการรวมบ.ย่อย Fast Money เข้ามาตั้งแต่ 2H66 หนุน ส่งผลให้พอร์ตสินเชื่ออยู่ราว 1 แสนลพ.เพิ่มเกือบเท่าตัวจากปีก่อน
- ปี 67 ยังมุ่ง clean up balance sheet โดยการตัดหนี้เสียโดยเฉพาะพอร์ตเช่าซื้อมอเตอร์ไซด์ ซึ่งมีการยึดรถมาตั้งแต่ 3Q66 ซึ่งเหลือจำนวนรถยึดไม่มากแล้วใน 2Q67 คาด 3Q67 สถานการณ์จะกลับปกติ
- รอการฟื้นตัวชัดเจนใน 2H67 มีลุ้นกำไร 2Q67F โต YoY+รับ sentiment เริงบวกจากสินสุุดดอกเบี้ยขาขึ้น
- แนวรับ=32.25/32.5 แนวต้าน=35/36

รายงานฉบับนี้จัดทำขึ้นโดยบริษัทหลักทรัพย์ แลนด์ เฮาส์ จำกัด (มหาชน) ("บริษัท") โดยมีวัตถุประสงค์เพื่อเผยแพร่ข้อมูลเกี่ยวกับการลงทุนเท่านั้น มิใช่การชักจูงให้ซื้อหรือขายหลักทรัพย์ที่กล่าวถึงในรายงานนี้ บริษัทเป็นหนึ่งในกลุ่มบริษัท แอล เอส ไฟแนนเชียล กรุ๊ป จำกัด (มหาชน) ("LHFG") ข้อมูลต่างๆ ในรายงานฉบับนี้จัดทำขึ้นโดยได้พิจารณาแล้วว่ามาจากแหล่งข้อมูลที่ถูกต้อง และหรือ ความน่าเชื่อถือ แต่บริษัทไม่อาจรับรองความถูกต้องครบถ้วนของข้อมูลดังกล่าว การลงทุนในหลักทรัพย์มีความเสี่ยง ซึ่งทั้งบริษัท และ/หรือ บริษัทในกลุ่ม LHFG อาจมีส่วนเกี่ยวข้องหรือผลประโยชน์ใดๆ กับบริษัทใดๆ ที่ถูกกล่าวถึงในรายงานบทความนี้ได้ นักลงทุนจึงควรใช้ดุลยพินิจอย่างรอบคอบในการพิจารณาตัดสินใจลงทุน บริษัทไม่รับผิดชอบต่อความเสียหายใดๆ ที่เกิดจากการนำข้อมูลหรือความเห็นในรายงานฉบับนี้ไปใช้ในทุกรูปแบบ

SET100 Quantamental Strategy Matrix

All data updated to close of 1 August 2024

DIRECTION ↑ UPTREND ↓ SIDeways ↓ DOWNTREND	TRADING BUY	BUY	STRONG BUY
	BTG CPF DELTA DOHOME GULF TRUE VGI	AMATA BH ▲ CKP CPALL HANA KCE OSP	ADVANC BA COM7 INTUCH KBANK KTB PRM ▲ RATCH WHA
	REDUCE	HOLD	ACCUMULATE
▼ AAV ▲ BGRIM STA	CENTEL ITC TIPH	BBL ▲ RCL SIRI TTB	
SELL	SWITCH	WEAK BUY	
AOT TU BTS CBG ▼ GPSC IRPC IVL JMART PTTGC SAPPE SISB SPRC TASCO	AWC GUNKUL BCH KTC BDMS MINT BEM MTC BLA ▼ PTTOR CHG PLANB CK RBF CPN SAWAD ▼ CRC SCC EGCO SCGP ERW SJWD GLOBAL SKY	AEONTS JMT AP KKP BAM LH BANPU M BCP MBK BCPG MEGA BJC PTT BSRC PTTEP EA QH HMPRO SCB ICHI SPALI JAS ▼ TCAP	
EXPENSIVE	MODERATE	ATTRACTIVE	
← VALUATION →			

Source: LHSEC Research

sSET Quantamental Strategy Matrix

All data updated to close of 1 August 2024

DIRECTION ↑ UPTREND ↓ DOWNTREND	TRADING BUY	BUY	STRONG BUY
	PTL RABBIT UBE WORK	▲ BLC ITEL ▼ PHG ROCTEC SFLEX SYNEX ▲ THCOM VIH	DMT SITHAI WICE
	REDUCE	HOLD	ACCUMULATE
↓ SIDEWAYS	BWG DUSIT GIFT NSL ▲ SGC	AAI SAK SAV TEGH TIPCO WPH	ASIAN HFT MAJOR ONEE UVAN
↓ DOWNTREND	SELL	SWITCH	WEAK BUY
	ANAN SUPER BAFS TGE ▼ CGD TRC CGH ETC KEX MALEE MGC NRF NUSA NUSA SABUY SAMART SHR SINGER	ACE PSP AS S BEC SAFE BEYOND SSP BLAND STPI CHASE SYMC CHAYO TEAMG DITTO THANI HUMAN TKC KCG TKN KSL TTA M_CHAI UNIQ NCAP PLUS PSL	AH KGI AIT KISS APURE LANNA ASK LPN ASP MC BRI MCS BRR MFEC EKH NER GABLE NOBLE HENG NYT HTC NYT III PCC ILINK PIN ILM PRTR KBS PTG
	EXPENSIVE	MODERATE	ATTRACTIVE
	← VALUATION →		

Source: LHSEC Research