

# The Next Moves

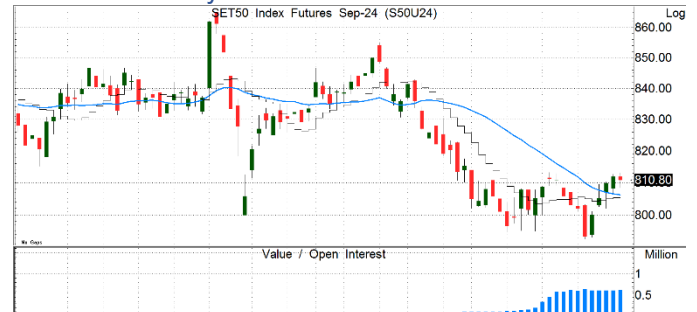
บทวิเคราะห์กลยุทธ์ตราสารอนุพันธ์

Analyst: อภิศักดิ์ ลิมปิจำรงกุล / ชยุต ไกรลาครัตนศิริ, CISA ☎ 02 055 5142

## MACRO TRADING

S50U24		
<b>Support</b>	<b>804 / 806</b>	
<b>Resistance</b>	<b>813 / 815</b>	
<b>Stop Loss</b>	<b>5 จุด</b>	
<b>OI (%chg)</b>	<b>624,648</b>	<b>3.17%</b>
วันหมดอายุ	27/9/67	
IM (บาท/สัญญา)	6,720	
MM	4,723	
FM	2,035	
Leverage (x)	24.13	
<b>เปรียบเทียบ</b>	<b>SET50</b>	<b>S50U24</b>
ผลตอบแทนก่อนค่าคอมมิชชั่น		
807.8	-0.37%	-8.93%
808.8	-0.25%	-5.95%
809.8	-0.12%	-2.98%
<b>810.8</b>	<b>0.00%</b>	<b>0.00%</b>
811.8	0.12%	2.98%
812.8	0.25%	5.95%
813.8	0.37%	8.93%

### ทิศทาง: Sideways



- ประเมิน SET50I แนว Sideways ภาพรวมตลาดผันผวนคล้าย หลังยอด Short sell มีแนวโน้มลดลงจากมาตรการ Uptick rule แต่ในวันนี้อาจติดตามความคืบหน้าคดีถอดถอนนายกฯ เศรษฐา ซึ่งคาดว่าจะยังไม่ได้อื้อสรุป
- **กลยุทธ์** : เทรดกรอบ 804 – 815

GOU24		
<b>Support</b>	<b>2,370 / 2,380</b>	
<b>Resistance</b>	<b>2,395 / 2,400</b>	
<b>Stop Loss</b>	<b>10 จุด</b>	
<b>OI (%chg)</b>	<b>25,873</b>	<b>-7.38%</b>
วันหมดอายุ	27/9/67	
IM (บาท/สัญญา)	41,090	
MM	28,880	
FM	12,444	
Leverage (x)	17.46	
<b>เปรียบเทียบ</b>	<b>GOLD</b>	<b>GOU24</b>
ผลตอบแทนก่อนค่าคอมมิชชั่น		
2,388.1	-0.13%	-2.19%
2,389.1	-0.08%	-1.46%
2,390.1	-0.04%	-0.73%
<b>2,391.1</b>	<b>0.00%</b>	<b>0.00%</b>
2,392.1	0.04%	0.73%
2,393.1	0.08%	1.46%
2,394.1	0.13%	2.19%

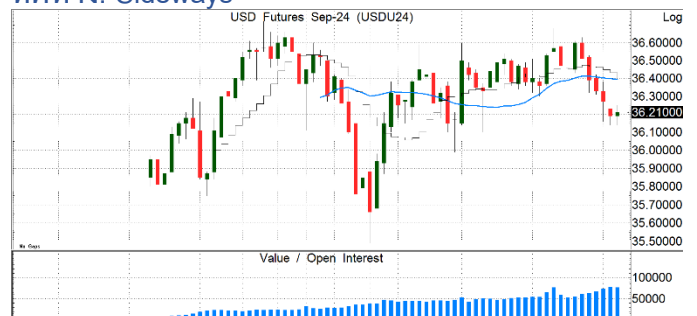
### ทิศทาง: Sideways



- ประเมินทองคำแกว่ง Sideways หลังการแถลงนโยบายของประธานเฟดต่อรัฐสภาไม่มีปัจจัยใหม่ ปัจจัยที่ต้องติดตามต่อวันพฤหัสบดีได้แก่ ตัวเลข CPI และ Core CPI สหรัฐฯ มิ.ย. คาด +0.1%mom, +3.1%yoy และ +0.2%mom, +3.4%yoy ตามลำดับ
- **กลยุทธ์** : เทรดกรอบ 2,370 – 2,400

USDU24		
<b>Support</b>	<b>36.15 / 36.18</b>	
<b>Resistance</b>	<b>36.25 / 36.30</b>	
<b>Stop Loss</b>	<b>0.10 จุด</b>	
<b>OI (%chg)</b>	<b>76,909</b>	<b>5.57%</b>
วันหมดอายุ	27/9/67	
IM (บาท/สัญญา)	980	
MM	689	
FM	297	
Leverage (x)	36.95	
<b>เปรียบเทียบ</b>	<b>USD</b>	<b>USDU24</b>
ผลตอบแทนก่อนค่าคอมมิชชั่น		
36.18	-0.08%	-3.06%
36.19	-0.06%	-2.04%
36.20	-0.03%	-1.02%
<b>36.21</b>	<b>0.00%</b>	<b>0.00%</b>
36.22	0.03%	1.02%
36.23	0.06%	2.04%
36.24	0.08%	3.06%

### ทิศทาง: Sideways



- ประเมินค่าเงินบาทแกว่ง Sideways หลังการแถลงนโยบายของประธานเฟดต่อรัฐสภาไม่มีปัจจัยใหม่ ส่งผลให้ Dollar Index แกว่งแคบ ปัจจัยที่ต้องติดตามต่อวันพฤหัสบดีได้แก่ ตัวเลข CPI และ Core CPI สหรัฐฯ มิ.ย. คาด +3.1%yoy และ +3.4%yoy ตามลำดับ
- **กลยุทธ์** : เทรดกรอบ 36.15 – 36.30

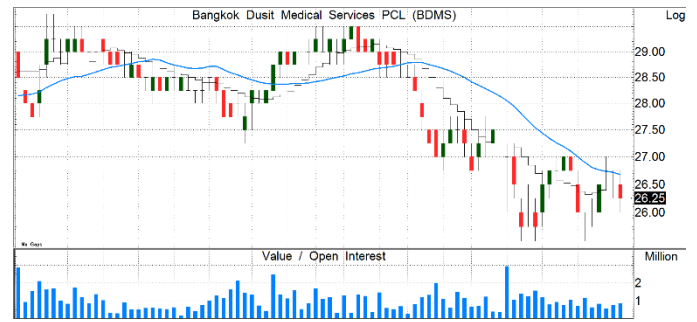
MICRO TRADING

BDMSU24		
Entry Price	26.00	
Target Price	27.25	66.14%
Stop Loss	25.50	-26.46%
OI (%chg)	11,338	13.42%
วันหมดอายุ	27/9/67	
จำนวนสัญญาขั้นต่ำ (สัญญา)	100	
ตัวคูณสัญญา (หุ้น)	1,000	
IM (บาท/สัญญา)	1,890	
MM	1,328	
FM	572	
Leverage (x)	13.76	
เปรียบเทียบ	BDMS	BDMSU24
เงินลงทุน (บาท)	2,600,000	189,000
ผลตอบแทนก่อนค่าคอมมิชชั่นและดอกเบี้ย		
	25.25	-2.88%
	25.50	-1.92%
	25.75	-0.96%
	26.00	0.00%
	26.25	0.96%
	26.50	1.92%
	26.75	2.88%

CBGU24		
Entry Price	68.00	
Target Price	72.00	52.91%
Stop Loss	67.00	-13.23%
OI (%chg)	1,950	-9.38%
วันหมดอายุ	27/9/67	
จำนวนสัญญาขั้นต่ำ (สัญญา)	20	
ตัวคูณสัญญา (หุ้น)	1,000	
IM (บาท/สัญญา)	7,560	
MM	5,314	
FM	2,290	
Leverage (x)	8.99	
เปรียบเทียบ	CBG	CBGU24
เงินลงทุน (บาท)	1,360,000	151,200
ผลตอบแทนก่อนค่าคอมมิชชั่นและดอกเบี้ย		
	67.25	-1.10%
	67.50	-0.74%
	67.75	-0.37%
	68.00	0.00%
	68.25	0.37%
	68.50	0.74%
	68.75	1.10%

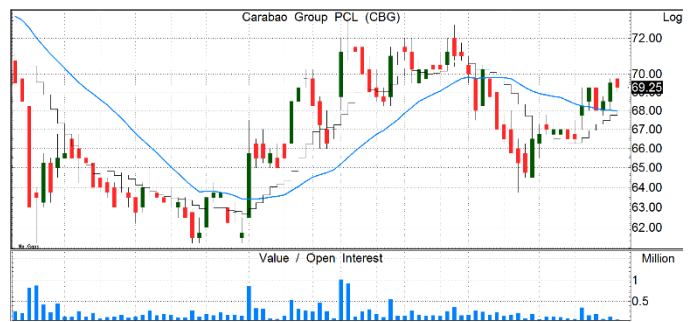
GULFU24		
Entry Price	40.50	
Target Price	42.00	47.62%
Stop Loss	39.75	-23.81%
OI (%chg)	6,720	16.32%
วันหมดอายุ	27/9/67	
จำนวนสัญญาขั้นต่ำ (สัญญา)	100	
ตัวคูณสัญญา (หุ้น)	1,000	
IM (บาท/สัญญา)	3,150	
MM	2,214	
FM	954	
Leverage (x)	12.86	
เปรียบเทียบ	GULF	GULFU24
เงินลงทุน (บาท)	4,050,000	315,000
ผลตอบแทนก่อนค่าคอมมิชชั่นและดอกเบี้ย		
	39.75	-1.85%
	40.00	-1.23%
	40.25	-0.62%
	40.50	0.00%
	40.75	0.62%
	41.00	1.23%
	41.25	1.85%

กลยุทธ์: LONG



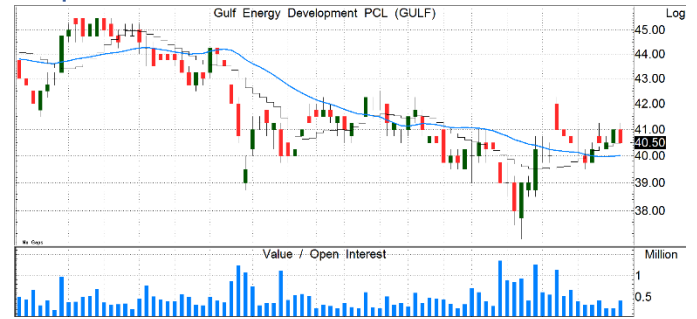
- 2Q67F คาดกำไร -18.3%qoq ตามช่วงนอกฤดูกาล แต่ +8.6%yoy จากรายได้ผู้ป่วยต่างชาติที่ยังเติบโตต่อเนื่อง ชดเชยรายได้ผู้ป่วยไทยที่เติบโตในระยะเวลาที่ชะลอลงมาก
- 2H67 คาดรับผลบวกของช่วงฤดูกาล ส่งผลให้แนวโน้มกำไรเติบโตมากกว่าช่วง 1H67 หนุนกำไร FY67F +14%yoy และ FY68F +12%yoy

กลยุทธ์: LONG



- 2Q67F คาดกำไรเติบโต qoq และ yoy จากส่วนแบ่งการตลาดของเครื่องดื่มชูกำลังในประเทศที่เพิ่มขึ้นต่อเนื่อง โดยปัจจุบันอยู่ที่ระดับ 24% ขณะที่ยอดขายประเทศกลุ่ม CLMV โดยเฉพาะยอดขายในประเทศกัมพูชาทยอยฟื้นตัวตามเศรษฐกิจจีน

กลยุทธ์: LONG



- 2Q67F คาดกำไรปกติ จะกลับมาทำสถิติสูงสุดใหม่จากการรับรู้กำไรเต็มไตรมาสของ IPP 2 โครงการ (GPD 463.75 MWe และ หินกอง 377 MWe) และ คาดกำไรปีนี้เติบโต +22%YoY ตามการ COD GPD หน่วยที่ 3&4 และหินกอง หน่วยที่ 1