

# Trading Ideas

ส่องประเด็น เพ้นหุ้นเด็ด

**STOCK MARKETS**

	Recent	Change	%Chg
China	3,447.15	-13.71	-0.46%
Hong Kong	17,514.32	-8.91	-0.05%
Japan	41,790.72	210.55	0.51%
Korea	2,867.84	0.46	0.02%
Singapore	3,447.15	21.06	0.61%
Thailand	1,322.29	2.37	0.18%

**FUTURES & COMMODITIES**

	Recent	Change	%Chg
DJ Futures	39,577.00	-19.00	-0.05%
NASDAQ Futures	20,702.00	16.75	0.08%
Gold Futures	2,366.70	2.37	0.18%
Brent Crude Futures	84.39	-0.27	-0.32%
Baltic Dry Index	1,894.00	-46.00	-2.37%

**CURRENCY MARKETS**

	Recent	Change	%Chg
US Dollar Index	105.118	-0.005	0.00%
USD/THB	36.3500	-0.050	-0.14%

**MARKET MOVERS**

	Recent	%Chg	Impact
DELTA	86.75	1.17	1.01
AOT	58.00	1.31	0.87
ADVANC	221.00	1.38	0.72
GULF	41.25	1.85	0.71
CPALL	58.00	0.87	0.37
PTT	32.75	-0.76	-0.58
PTTEP	150.50	-0.66	-0.32
SCGP	30.25	-2.42	-0.26
TTB	1.78	-1.11	-0.16
CPF	24.00	-0.83	-0.14

**MARKET BREADTH \***

	Bulls	Boars	Bears
Count	15%	30%	55%
Market Cap	28%	22%	50%

Source: Aspen Graphics

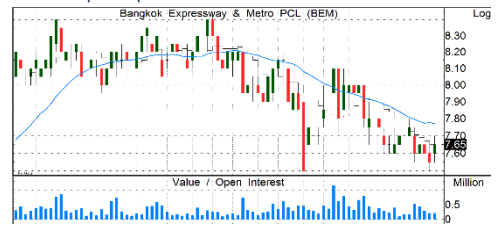
\* SET 1001 constituents

**AOT | ชื้อ | TP=70 บ.**



- เตรียมยกเลิก Duty free ขาเข้า รอ ครม. จะใช้เวลาพิจารณาอนุมัติ 1-2 สัปดาห์นี้ + การเรียกคืนพื้นที่เช่าบางส่วนเพื่อเพิ่มสิ่งอำนวยความสะดวกรองรับการเติบโตของเที่ยวบินโดยสารในอนาคต เป็นปัจจัยกดดันราคาหุ้นและกระทบต่อกำไรของ AOT รว 3-5%
- กำลังเตรียมทำ IPO หุ้น AOTGA บ. ย่อยเข้าจดทะเบียนในปีหน้า เป็นบวกต่อราคาหุ้นในอนาคต
- AOT คงเข้าผู้โดยสาร FY67 ที่ 120 ล้านรายเพิ่มขึ้น 20% YoY ขณะ 1HFY67 มีผู้โดยสารแล้ว 61 ล้านราย และมาตรการฟรีวีซ่าให้กับจีนและนท. ต่างชาติ คาดจะช่วยให้ผู้โดยสารเป็นไปตามเป้าได้
- คาดกำไรปีนี้จะเติบโต 100% และเพิ่มอีก 23% โดยคาดผู้โดยสารจะกลับไปสู่ระดับ Pre-covid ปีหน้า
- แนวรับ=56.5/57.25 แนวต้าน=59/59.5

**BEM | ชื้อ | TP=9.70 บ.**



- กำไร 1Q67 +13% YoY ตามปริมาณผู้ใช้ทางด่วนที่เพิ่มขึ้นเล็กน้อย YoY + ผู้ใช้รถไฟฟ้าที่เพิ่มขึ้น 13% YoY จากการฟื้นตัวของนักท่องเที่ยว
- คาดกำไร 2Q67 ยังโตดี YoY ต่อเนื่องได้ สะท้อนจากปริมาณผู้ใช้รถไฟฟ้าและผู้ใช้ทางด่วน เม.ย.-พ.ค. 67 +12.3%YoY และ +0.5% YoY ตามลำดับ
- 3Q67 รับผลบวกจากปรับอัตราค่าโดยสาร MRT จาก 17-43 บาท เป็น 17-45 บาท มีผลตั้งแต่ 3 ก.ค.
- ภาครัฐเจรจาขอลดอัตราค่าผ่านทาง ทางด่วนขั้นที่ 2 จาก 25-90 บาท เหลือ 25-50 บาท แต่ชดเชยส่วนแบ่งรายได้ให้ BEM จาก 40% เพิ่มเป็น 50% คาดส่งผลกระทบต่อ BEM จำกัด เพราะจะได้จำนวนผู้ใช้ทางด่วน และส่วนแบ่งรายได้ที่เพิ่มขึ้นมาชดเชย
- แนวรับ=7.55/7.6 แนวต้าน=7.9/8

**GULF | ชื้อ | TP=51 บ.**



- คาดกำไรปกติ 2Q67F จะกลับมาทำสถิติสูงสุดใหม่จากการรับรู้ว่าไตรมาสของ IPP 2 โครงการ (GPD 463.75 MWe และ หินกอง 377 MWe)
- คาดกำไรปีนี้เติบโต +22%YoY ตามการ COD GPD หน่วยที่ 3&4 และหินกอง หน่วยที่ 1
- มองว่าราคาหุ้นปีนี้ยังไม่สะท้อนแนวโน้มกำไรที่เติบโตมากกว่ากลุ่มฯ และการขยายธุรกิจใหม่ทั้ง Data Center และธุรกิจ Cloud ร่วมกับ Google
- แนวรับ=40.25/40.75 แนวต้าน=42/42.25

**KBANK | ชื้อ | TP=142 บ.**



- กำไร 1Q67 +26% YoY รับผลบวกรายได้ดอกเบี้ยสุทธิยังโตดี ขณะเทียบ QoQ กำไร +44% ผลหลักจากสำรองลด
- เดินหน้านโยบายศาสตร์ 3+1 บนฐานลูกค้าเดิมที่มีคุณภาพ รวมถึงเพิ่มรายได้ผ่านฐานลูกค้าบนแพลตฟอร์มดิจิทัลกว่า 22 ล้านราย สร้างสินเชื่มีคุณภาพ ขยายรายได้ค่าธรรมเนียม เพิ่มช่องทางขายผ่านดิจิทัล ช่วยดันผลประกอบการทำได้ตามเป้าปีนี้ และดัน ROE double digit ภายในปี 69
- คาดกำไร 2Q67F ยังเพิ่ม +22%YoY ดันให้กำไรทั้งปีโต 8%YoY+ราคาหุ้นยังถูกเทรด 0.5xPBV
- แนวรับ=128/128.5 แนวต้าน=132/133

รายงานฉบับนี้จัดทำขึ้นโดยบริษัทหลักทรัพย์ แลนด์ แอนด์ เฮาส์ จำกัด (มหาชน) ("บริษัท") โดยมีวัตถุประสงค์เพื่อเผยแพร่ข้อมูลเกี่ยวกับการลงทุนเท่านั้น มิใช่การชักจูงให้ซื้อหรือขายหลักทรัพย์ที่กล่าวถึงในรายงานนี้ บริษัทเป็นหนึ่งในกลุ่มบริษัท แอล เอช ีพี แชนแนล กรุ๊ป จำกัด (มหาชน) ("LHFG") ข้อมูลต่างๆ ในรายงานฉบับนี้จัดทำขึ้นโดยได้พิจารณาแล้วว่ามาจากแหล่งข้อมูลที่ถูกต้อง และ/หรือ มีความน่าเชื่อถือ แต่บริษัทไม่อาจรับรองความถูกต้องครบถ้วนของข้อมูลดังกล่าว การลงทุนในหลักทรัพย์มีความเสี่ยง ซึ่งทั้งบริษัท และ/หรือ บริษัทในกลุ่ม LHFG อาจมีส่วนเกี่ยวข้องหรือผลประโยชน์ใดๆ กับบริษัทใดๆ ที่ถูกกล่าวถึงในรายงานบทความนี้ได้ นักลงทุนจึงควรใช้ดุลยพินิจอย่างรอบคอบในการพิจารณาคัดสินใจก่อนการลงทุน บริษัทไม่รับผิดชอบต่อความเสียหายใดๆ ที่เกิดจากการนำข้อมูลหรือความเห็นในรายงานฉบับนี้ไปใช้ในทุกกรณี

# SET100

## Quantamental Strategy Matrix

All data updated to close of 10 July 2024

		<b>TRADING BUY</b>			<b>BUY</b>			<b>STRONG BUY</b>		
		CBG CPF DELTA TRUE			BH HANA ITC KCE OSP			ADVANC BA INTUCH KTB PRM		
<b>DIRECTION</b>	<b>UPTREND</b>									
	<b>SIDEWAYS</b>	<b>REDUCE</b>			<b>HOLD</b>			<b>ACCUMULATE</b>		
		▼ BGRIM BTG DOHOME GULF JMART RBF SAPPE SPRC STA TASCO TU VGI			▲ BCH RCL BLA SAWAD BSRC SCC CENTEL SCGP CKP STGT CPALL CPN CRC EA EGCO GUNKUL PLANB			AP MEGA BANPU PTT BBL RATCH BCP SIRI BCPG TOP BJC TTB COM7 WHA HMPRO JAS JMT KBANK MBK		
<b>DOWNTREND</b>	<b>SELL</b>			<b>SWITCH</b>			<b>WEAK BUY</b>			
		AAV AOT BTS GPSC IRPC IVL PTTGC SISB			AMATA SJWD AWC SKY BDMS TIDLOR BEM TIPH CHG TISCO CK TOA ERW GLOBAL KTC MINT ▲ MTC PTTOR			AEONTS BAM ICHI KKP LH M PTTEP QH SCB SPALI TCAP TLI		
		EXPENSIVE			MODERATE			ATTRACTIVE		
		<b>VALUATION</b>								

Source: LHSEC Research

# sSET Quantamental Strategy Matrix

All data updated to close of 10 July 2024

<b>DIRECTION</b> ↑ UPTREND ↓ DOWNTREND ← SIDEWAYS →		<b>TRADING BUY</b>	<b>BUY</b>	<b>STRONG BUY</b>
		NSL PTL SAMART SAV UBE WPH	AAI BLC ITEL PHG ROCTEC SFLEX SYNEX TEGH TIPCO VIH	ASIAN PRTR SITHAI WICE
		<b>REDUCE</b>	<b>HOLD</b>	<b>ACCUMULATE</b>
<b>DIRECTION</b> ↑ UPTREND ↓ DOWNTREND ← SIDEWAYS →		ANAN    SINGER BWG    SUPER ▼ CGD    TEAMG CGH    TGE DUSIT    WORK ETC GIFT KEX MALEE ▲ MGC NUSA NUSA RABBIT SABUY SGC	ACE    SRICHA AS    SYMC BEYOND    THANI BLAND    ▼ TKS CHAYO    TTA DITTO KCG KSL M_CHAI NCAP PLUS PSL S SABINA SAK	APURE    PCC ASK    RJH ASP    RPH BRI    RS BRR    SIS DMT    SMPG EKH    SPCG HENG    SUSCO HFT III ▼ LANNA LPN MC MCS ▲ MFEC
		<b>SELL</b>	<b>SWITCH</b>	<b>WEAK BUY</b>
		BAFS NRF SHR TRC	BEC CHASE HUMAN KISS PSP SAFE SSP STPI THCOM TKC TKN UNIQ	AH    PTG AIT    ROJNA GABLE    SAT HTC    SC ILINK    SENA ILM    SUN KBS    SYNTEC KGI    TAN MAJOR    TOG NER    TPAC NOBLE    UVAN NYT NYT ONEE PIN
		EXPENSIVE	MODERATE	ATTRACTIVE
		<b>VALUATION</b>		

Source: LHSEC Research