

# Trading Ideas

ส่องประเด็น เฝ้าหุ้นเด็ด

**STOCK MARKETS**

	Recent	Change	%Chg
China	Closed		
Hong Kong	Closed		
Japan	37,957.58	1060.16	2.87%
Korea	2,643.33	23.01	0.88%
Singapore	3,134.00	-4.30	-0.14%
Thailand	1,395.47	6.17	0.44%

**FUTURES & COMMODITIES**

	Recent	Change	%Chg
DJ Futures	38,833.00	-51.00	-0.13%
NASDAQ Futures	17,938.50	-26.50	-0.15%
Gold Futures	2,018.20	6.17	0.44%
Brent Crude Futures	82.10	0.10	0.12%
Bitcoin	50,305.00	-160.00	-0.32%

**CURRENCY MARKETS**

	Recent	Change	%Chg
US Dollar Index	104.203	0.071	0.07%
USD/THB	35.7750	-0.045	-0.13%

**MARKET MOVERS**

	Recent	%Chg	Impact
DELTA	82.00	0.92	0.76
BDMS	28.25	1.80	0.65
PTT	35.00	0.72	0.58
GULF	44.00	1.15	0.48
AWC	4.16	4.00	0.41
AOT	63.50	-2.68	-2.03
TTB	1.81	-1.63	-0.24
WHA	4.90	-0.41	-0.02
PTTEP	153.00	0.00	0.00
HMPRO	11.00	0.00	0.00

**MARKET BREADTH \***

	Bulls	Boars	Bears
Count	31%	23%	46%
Market Cap	21%	41%	38%

Source: Aspen Graphics

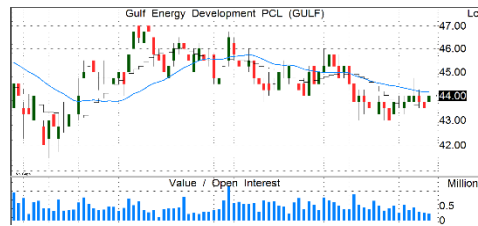
\* SET 100I constituents

## MARKET WRAP

- เข้านี้ SETI/SET50I แกว่งขึ้นเล็กน้อยตามทิศทางตลาดหุ้นในภูมิภาค
- ยั่งยืนเหนือ 1,385/847 จุดได้ ถือว่าโมเมนตัมระยะสั้นดูเป็นบวก
- ในเชิงกลยุทธ์ เราแนะนำให้คงน้ำหนักหุ้นที่ระดับ 85% ถือสั้นขึ้นต่อ

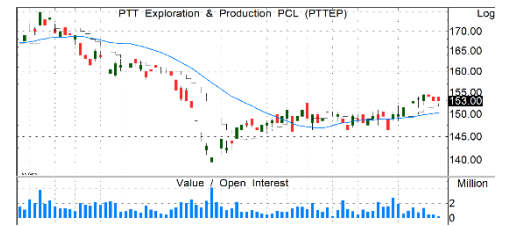
## STOCK GRAB

### GULF | ซื้อ | TP=60 บ.



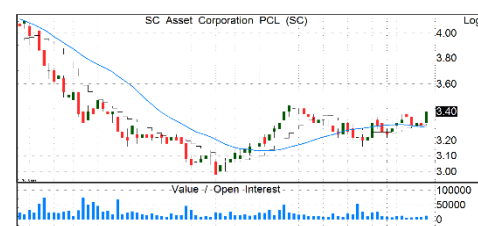
- กำไร 4Q66F (ประกาศ 15 ก.พ.) จะได้แรงหนุนจากโครงการใหม่ GPD หน่วยที่ 2 ขนาด 662.5 MW รับรู้เต็มไตรมาส High Season ของ Wind ที่เยอรมนี และส่วนแบ่งกำไรจาก INTUCH เพิ่มขึ้น
- คาดกำไรปี (ปี 67) เติบโตต่อเนื่องตามการ COD โครงการ GPD หน่วยที่ 3&4 และหินกอง หน่วยที่ 1
- คาดเป็นหุ้นโรงไฟฟ้าที่ได้ประโยชน์สูงสุด หากแนวโน้มดอกเบี้ยลดลงจากการมีสัดส่วน IBD/E และหนี้สินที่ครบกำหนดใน 1 ปีที่สูงกว่ากลุ่มฯ
- แนวรับ=43/43.5 แนวต้าน=45.5/46

### PTTEP | ซื้อ | TP=189 บ.



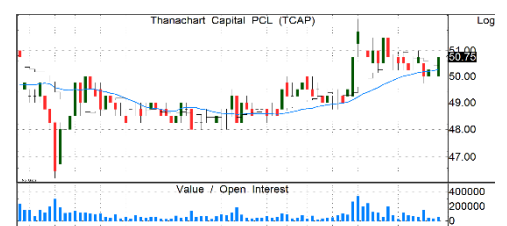
- กำไรปกติ 4Q66 2.0 หมื่นลบ. (+5%QoQ, -26%YoY) ดีกว่าคาดจากปริมาณขายที่เป็นจุดสูงสุดของปี+ราคาขายก๊าซเพิ่มขึ้น QoQ+ต้นทุนผลิตลดลง+อัตราภาษีลดลง
- PTTEP กำลังจะขึ้น XD 19 ก.พ. เพื่อจ่ายเงินปันผล 2H66 5.25 บ./หุ้น D/P 3.4% (ทั้งปีจ่าย 9.5 บ./หุ้น D/P 6.2%)
- แนวโน้มกำไร 1Q67F ยังแข็งแกร่งจากปริมาณขาย+ราคาขายก๊าซทรงตัว QoQ แต่ต้นทุนผลิตจะลดลง QoQ รวมถึงไม่น่ามีตั้งด้อยค่าเหมือน 4Q66A
- แนวรับ=152.5/153 แนวต้าน=157/158.5

### SC | ซื้อ | TP=4.4 บ.



- คาดกำไร 4Q66 เติบโตทั้ง QoQ และ YoY จากยอดโอนคอนโดที่ดีกว่าบริษัทตั้งเป้าไว้ ส่งผลให้ค่ากำไรทั้งปี 66 ทรงตัวจากปีก่อนหน้า แม้เผชิญสถานการณ์ตลาดที่ท้าทาย ค่าจ่ายปันผล 2H66 ที่ 0.15 บ./หุ้น คิดเป็น Div. yield ราว 4.4%
- คาดกำไรปี 67 ยังเติบโตได้ +5%YoY จากการเป็นผู้นำตลาดบ้านหรู และยังมีสินค้าพร้อมขายอยู่มากบวกกับมุ่งขยายตัวในธุรกิจอื่นๆ เช่น โรงแรม และคลังสินค้า เป็นอีกปัจจัยหนุนการเติบโตระยะยาว
- แนวรับ=3.32/3.36 แนวต้าน=3.5/3.62

### TCAP | ซื้อ | TP=63 บ.



- กำไร 9M66 โต 25% YoY contribution หลัก กว่า 60% ยังมีจากบริษัทร่วม 2 แห่ง คือ TTB และ MBK
- 4Q66 บ.ร่วมหลักอย่าง TTB ที่ contribute กำไรให้ TCAP ราว 60% ประกาศกำไรโตโดดเด่น คาดช่วยหนุนกำไร TCAP ทั้งปีโตสูง 32%
- ถือเป็นหุ้นที่โดดเด่นเรื่องปันผลสูงสม่ำเสมอ และค่าจ่ายปันผลทั้งปี @ 3.10 บ. คิดเป็น Div.Yield ราว 6.4% โดยค่าจ่ายปันผล 2H66 อีก @ 1.90 บ. คิดเป็น Div.Yield ราว 3.8%
- แนวรับ=49.75/50.25 แนวต้าน=51.5/52.25

รายงานฉบับนี้จัดทำขึ้นโดยบริษัทหลักทรัพย์ แลนด์ แอนด์ เฮาส์ จำกัด (มหาชน) ("บริษัท") โดยมีวัตถุประสงค์เพื่อเผยแพร่ข้อมูลเกี่ยวกับการลงทุนเท่านั้น มิใช่การชักจูงให้ซื้อหรือขายหลักทรัพย์ที่กล่าวถึงในรายงานนี้ บริษัทเป็นหนึ่งในกลุ่มบริษัท แอล เอส ไฟแนนเชียล กรุ๊ป จำกัด (มหาชน) ("LHFG") ข้อมูลต่างๆ ในรายงานฉบับนี้จัดทำขึ้นโดยได้พิจารณาแล้วว่ามาจากแหล่งข้อมูลที่น่าเชื่อถือ และหรือ มีความน่าเชื่อถือ แต่บริษัทไม่อาจรับรองความถูกต้องครบถ้วนของข้อมูลดังกล่าว การลงทุนในหลักทรัพย์มีความเสี่ยง อีกทั้งบริษัท และ/หรือ บริษัทในกลุ่ม LHFG อาจมีส่วนเกี่ยวข้องหรือผลประโยชน์ใดๆ กับบริษัทใดๆ ที่ถูกกล่าวถึงในรายงานบทความนี้ก็ได้ นักลงทุนจึงควรใช้ดุลยพินิจอย่างรอบคอบในการพิจารณาตัดสินใจก่อนการลงทุน บริษัทไม่รับผิดชอบต่อความเสียหายใดๆ ที่เกิดจากการนำข้อมูลหรือความเห็นในรายงานฉบับนี้ไปใช้ในทางปฏิบัติ

**SET100**

**Quantamental Strategy Matrix**

All data updated to close of 13 Feb 2024

<b>DIRECTION</b> ↑ ↓	<b>UPTREND</b>	<b>TRADING BUY</b>	<b>BUY</b>	<b>STRONG BUY</b>
	<b>SIDEWAYS</b>	<b>REDUCE</b>	<b>HOLD</b>	<b>ACCUMULATE</b>
	<b>DOWNTREND</b>	<b>SELL</b>	<b>SWITCH</b>	<b>WEAK BUY</b>
		EXPENSIVE	MODERATE	ATTRACTIVE
		<b>← VALUATION →</b>		

AAV  
AWC  
▲ BGRIM  
GPSC  
MOSHI  
PLANB  
SAPPE  
SISB  
SNNP  
TRUE

BDMS  
▲ BH  
▲ CK  
ICHI  
MINT  
MTC  
SJWD  
▲ STGT  
TIDLOR  
TTB

BCP  
BSRC  
GUNKUL  
INTUCH  
RCL  
SIRI  
▲ SPALI  
▲ STA  
TCAP  
TOP  
TU

AOT  
▲ DELTA  
DOHOME  
ITC  
▲ NEX  
▲ PTTGC  
RBF  
TKN

BCH  
▲ GLOBAL  
HANA  
▲ TASCOT  
TISCO  
WHA

▲ ADVANC  
BAM  
▼ EGCO  
▲ KKP  
MEGA  
PTT  
PTTEP  
SCB  
SPRC

AURA  
BYD  
CENTEL  
CPF  
EA  
GULF  
IRPC  
VGI

AMATA  
BBL  
BEM  
BLA  
BTS  
CBG  
CPALL  
CPN  
CRC  
ERW  
FORTH  
IVL

JMART  
KBANK  
KTC  
M  
OR  
OSP  
SCC  
SCGP  
THG  
TOA

AEONTS  
AP  
BANPU  
BCPG  
BTG  
CHG  
COM7  
HMPRO  
JMT  
KCE  
KTB  
LH

ORI  
RATCH  
SAWAD  
TLI

Source: LHSEC Research

# sSET Quantamental Strategy Matrix

All data updated to close of 13 Feb 2024

		DIRECTION		
		UPTREND	SIDEWAYS	DOWNTREND
		TRADING BUY	BUY	STRONG BUY
DIRECTION	UPTREND	ANAN ▲ DUSIT GIFT ▲ NUSA SAMART TGE UNIQ WPH ▲ XPG	BEYOND UBE ▲ GFPT HUMAN ILINK ITEL KAMART MACO ▲ M_CHAI ▲ NSL PR9 SABINA SSP SUN TPAC TSE	AAI TOG DCC TTA HTC UTP KGI UVAN MC VIH MFEC NER NYT ONEE PRM STANLY SUSCO TEAM TEGH TIPCO
	SIDEWAYS	BWG ▲ CHASE ▲ ETC KEX MALEE PLAT PLUS STPI ▲ SUPER	▲ J KISS NVD ▲ PTG PTL RS THCOM	AIT SENA ASIAN SIS ASP SITHAI ASW ▲ STEC BRI SYNEX ▼ DMT UV EKH WHAUP KBS ▲ LANNA PCC ▲ PSL ROJNA ▼ RPH SAK ▲ SAT
	DOWNTREND	DDD ITD MCS MONO NRF RABBIT SHR TEAMG	APURE SMT BEC TKC BLAND WORK CHG ZEN CHAYO GABLE KSL MAJOR MGC NCAP PRTR S SABUY SGC SINGER	AH TKS AS WICE ASK BGC BRR HENG III ILM LPN NOBLE PF RJH SMPC SNC SPCG
		REDUCE	HOLD	ACCUMULATE
		SELL	SWITCH	WEAK BUY
		EXPENSIVE	MODERATE	ATTRACTIVE
		← VALUATION →		

Source: LHSEC Research