

Trading Ideas

ส่องประเด็น เพ็นหุ้นเด็ด

STOCK MARKETS

	Recent	Change	%Chg
China	3,192.53	3.49	0.11%
Hong Kong	20,147.91	-26.13	-0.13%
Japan	28,170.73	238.53	0.85%
Korea	2,492.18	19.07	0.77%
Singapore	3,280.08	10.22	0.31%
Thailand	1,596.91	-1.84	-0.12%

FUTURES & COMMODITIES

	Recent	Change	%Chg
DJ Futures	32,767.00	86.00	0.26%
NASDAQ Futures	13,362.00	35.00	0.26%
Gold Futures	1,790.10	1.60	0.09%
Brent Crude Futures	94.51	0.39	0.41%
Bitcoin	23,150.00	695.00	3.10%

CURRENCY MARKETS

	Recent	Change	%Chg
US Dollar Index	105.911	0.156	0.15%
USD/THB	35.6150	-0.215	-0.60%

MARKET MOVERS

	Recent	%Chg	Impact
SCB	102.50	1.49	0.41
DELTA	546.00	0.74	0.40
AOT	71.50	0.35	0.30
KBANK	146.50	1.03	0.29
SCC	368.00	0.82	0.27

PTTEP	150.00	-2.91	-1.44
PTT	34.75	-0.71	-0.59
IVL	43.00	-2.27	-0.46
BDMS	27.00	-0.92	-0.33
GULF	48.75	-0.51	-0.24

MARKET BREADTH *

	Uptrend	Sideways	Downtrend
Count	52%	25%	23%
Market Cap	49%	15%	37%

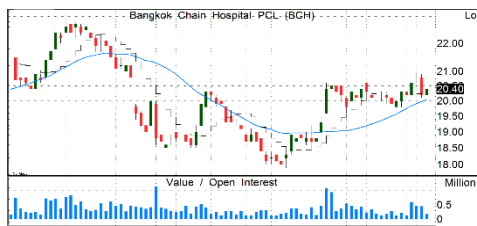
Source: Aspen Graphics *Based on SET 100 constituents

MARKET WRAP

- SETI แกว่งแคบๆ ที่บริเวณ 1,600 จุด ดูค่อนข้างไร้ทิศทาง
- แนะนำเฝ้าระวังที่ 1,585 จุด ถ้าไม่หลุด ให้คงน้ำหนักหุ้นที่ 85% ตามเดิม
- ถ้าหลุด จะเป็น "สัญญาณถอย" (sell & see) ให้ลดน้ำหนักเหลือ 70%

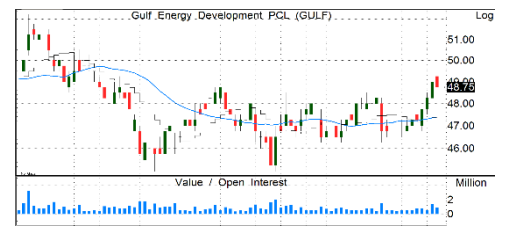
STOCK GRAB

BCH | **ซื้อ** | TP=24 บ.



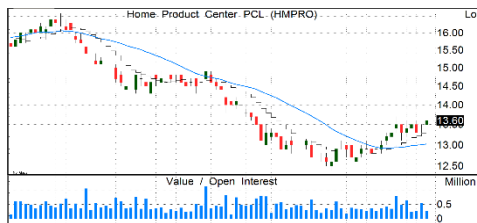
- ผู้บริหารตั้งเป้ารายได้กิจการปีนี้ 1.7 หมื่นล้านบาท โต 94% จากรายได้ปี 63 ที่มีรายได้โควิดน้อย
- ฐานผู้ป่วยที่เพิ่มขึ้น โดยเฉพาะผู้ป่วยต่างชาติ รวมถึงเพิ่มศูนย์เฉพาะทาง และรพ.ใหม่เริ่มคืบทุน คาดหนุนกำไรเติบโต YoY ตั้งแต่ 3Q66
- ขณะระยะสั้นยังได้ประโยชน์จากการแพร่ระบาดโรคติดเชื้อใหม่ หนุนกำไร 3Q65 โต QoQ ชัดเจน
- แนวรับ=19.8/20 แนวต้าน=21/21.4

GULF | **ซื้อ** | Consensus TP=54.75 บ.



- แนวโน้มกำไร 2Q65F ดีต่อเนื่องตามการเริ่ม COD โรงไฟฟ้า IPP อีก 662.5 MW+ส่วนแบ่งกำไรจาก INTUCH
- ดีล ADVANC **ซื้อ** TTTBB และ JASIF จะเป็นบวกในระยะยาว ในฐานะผู้ถือหุ้นใหญ่ผ่าน INTUCH
- เพิ่งใส่เงินลงทุนสูงถึง 5,000 ลบ. ใน บ. ร่วมทุนกับ GUNKUL (ถือหุ้นฝ่ายละ 50%) โดย GUNKUL ได้ใส่ 3 Wind farm เดิมเข้ามาใน บ. นี้ด้วย รวม 170 MW ทำให้ GULF จะรับรู้ส่วนแบ่งกำไรทันทีตั้งแต่ 3Q65F นอกเหนือจากการหาโอกาสใหม่ผ่าน บ. นี้
- แนวรับ=47.5/48.5 แนวต้าน=50.5/52.5

HMPRO | **ซื้อ** | TP=18 บ.



- กำไร 2Q65 เติบโต 6.1% YoY แม้ยอดขายโตเพียง 1% YoY แต่อัตรากำไรขั้นต้นเพิ่ม 40 bps. และรายได้พื้นที่เช่าโต 32% YoY
- คาดการณ์กำไร 3Q65 โตเด่นสุด จากฐานกำไรช่วงเดียวกันของปีก่อนที่ต่ำมากจากผลกระทบโควิด
- ผู้บริหารยังมั่นใจกำไรปีนี้ทำสถิติสูงสุดใหม่ โดยตั้งเป้าอัตรากำไรขั้นต้นเพิ่ม 30-40 bps. จากการเพิ่มสัดส่วนสินค้า private brand จาก 19% ในปีก่อนเป็น 20.5% ในปีนี้ หนุนกำไรปีนี้โต 15%
- แนวรับ=13/13.2 แนวต้าน=14/14.2

TIDLOR | **ซื้อ** | TP=44.50 บ.



- โมเมนต์มีดีต่อเนื่อง 2Q65F ยังดีต่อเนื่อง จากการต่อแคมเปญสินค้าดอกไม้+ภาพเศรษฐกิจที่ฟื้นตัวดีขึ้น ยังลุ้นกำไร 2Q65F ทำนิวไฮอีกไตรมาส
- เชื่อเป้าสินค้าเฉลี่ยปีโต 20-25% ทำได้ ยังคงคาดปีนี้กำไรยังโตโดดเด่น +18.8% YoY และทำนิวไฮอีกปี
- ราคาปรับลงมากหนักมาก จน upside เปิดกว้าง + ถือเป็นหุ้น growth Stock มีกำไรสูงโดดเด่นในกลุ่ม
- แนวรับ=28/29 แนวต้าน=31.5/33

รายงานฉบับนี้จัดทำขึ้นโดยบริษัทหลักทรัพย์ แอสเพน แอนด์ เอชเอส จำกัด (มหาชน) ("บริษัท") โดยมีวัตถุประสงค์เพื่อเผยแพร่ข้อมูลเกี่ยวกับการลงทุนเท่านั้น มิใช่การชักจูงให้ซื้อหรือขายหลักทรัพย์ที่กล่าวถึงในรายงานฉบับนี้ บริษัทเป็นหนึ่งในกลุ่มบริษัท แอสเพน ไลฟ์แนชเชี่ยล กรุ๊ป จำกัด (มหาชน) ("LHFG") ข้อมูลต่างๆ ในรายงานฉบับนี้จัดทำขึ้นโดยได้พิจารณาแล้วมาจากแหล่งข้อมูลที่ถูกต้อง และ/หรือ มีความน่าเชื่อถือ แต่บริษัทไม่อาจรับรองความถูกต้องครบถ้วนของข้อมูลดังกล่าว การลงทุนในหลักทรัพย์มีความเสี่ยง อีกทั้งบริษัท และ/หรือ บริษัทในกลุ่ม LHFG อาจมีส่วนเกี่ยวข้องหรือผลประโยชน์ใดๆ กับบริษัทใดๆ ที่ถูกกล่าวถึงในรายงานบทความนี้ได้ นักลงทุนจึงควรใช้ดุลยพินิจอย่างรอบคอบในการพิจารณาคัดสินใจก่อนการลงทุน บริษัทไม่รับผิดชอบต่อความเสียหายใดๆ ที่เกิดจากการนำข้อมูลหรือความเห็นในรายงานฉบับนี้ไปใช้ในทางปฏิบัติ

