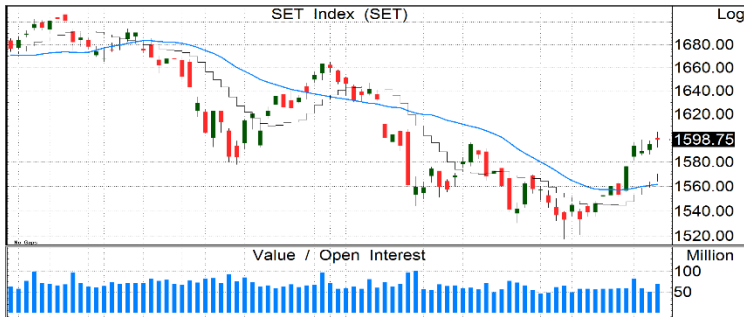


Talk the Walk

บทวิเคราะห์หลักทรัพย์ทางเทคนิค

EQUITY

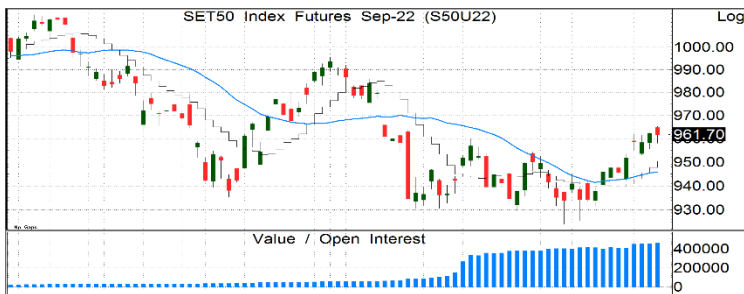


SETI

แนวรับ = 1580/1590 แนวต้าน = 1605/1610

- วันนี้มองว่าตลาดแกว่งในกรอบ 1590/1605 ดัชนีตลาดวันนี้มีแนวโน้มแกว่งตัว-แกว่งตัวขึ้นขึ้น เมื่อดูจากกลุ่มแท่งเทียน 4 วันล่าสุด เป็นลักษณะออกจากกลุ่ม sideways ทิศทางวันนี้ไปทิศทางแกว่งตัวขึ้นหลังจากออกจากการแกว่งตัวขึ้นไปได้เล็กน้อยแล้ว
- ระยะเวลา 1-6 เดือน เป็นรูปแกว่งตัวขนาดใหญ่ (ก.ค. - ธ.ค.) ที่ 1500-1700

FUTURES



S50U22

- คาดว่ากรอบการเคลื่อนไหวอยู่ที่ 950/975
- หากมากกว่า 965 จุด เปิด LONG
- หากน้อยกว่า 958 จุด เปิด SHORT



GOU22

- คาดว่ากรอบการเคลื่อนไหวอยู่ที่ 1770/1820
- หากมากกว่า 1805 เปิด LONG
- หากน้อยกว่า 1790 เปิด SHORT

Quick win

	Group [A] = Strong Buy		Group [B] = Buy		Group [C] = Trading Buy			
	แนวรับ	แนวต้าน		แนวรับ	แนวต้าน	แนวรับ	แนวต้าน	
AP	9.6/9.8	10.6/10.7	PTG 🚩	14.6/14.8	15.6/15.8	FORTH 🚩	47/48	50/51
KTB 🚩	15.3/15.4	16.1/16.2	KCE	63/64	66/67	JMT	73/75	79/80
CHG	3.66/3.7	3.86/3.9	MTC	48/49	52/53	SAWAD	51/52	54/55

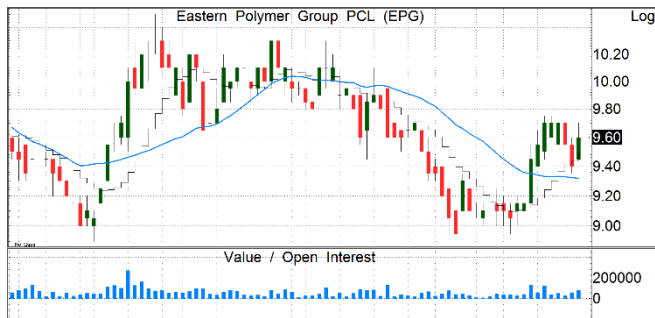
🚩 = Today's Top Picks

อภิศักดิ์ ลิ้มปิจารกุล
 Technical Analyst
 ✉ apisak.li@lhsec.co.th
 ☎ 02 055 5140

เสาวณีย์ เจริญสุข
 Information Support Officer

SMALL & BEAUTIFUL

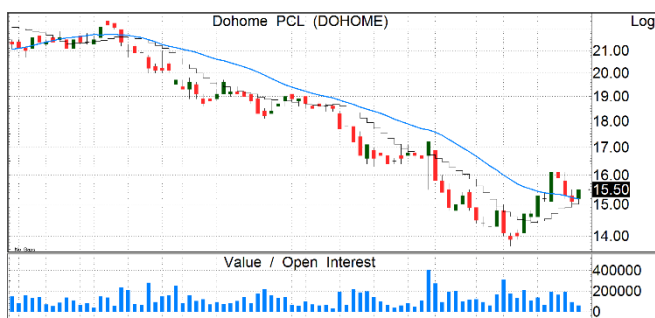
STOCKS



EPG

แนวรับ=9.3/9.4 แนวต้าน=9.9/10 ตัดขาดทุน=9.2

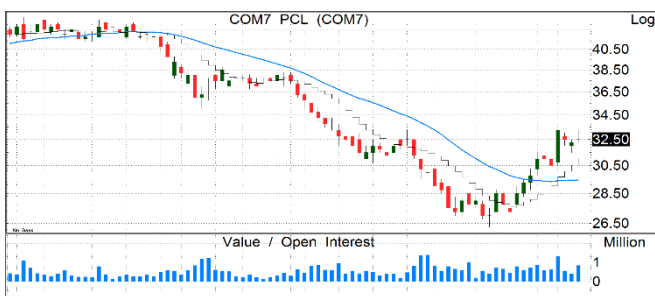
- ราคาหุ้นปรับลงมา มีการสร้างฐานระยะสั้น มีโอกาสขึ้นรอบใหม่ เลือกลงซื้อเก็งกำไรที่แนวรับ



DOHOME

แนวรับ=14.5/15 แนวต้าน=16.5/17 ตัดขาดทุน=14.2

- ราคาหุ้นปรับลงมา มีการสร้างฐานระยะสั้น มีโอกาสขึ้นรอบใหม่ เลือกลงซื้อเก็งกำไรที่แนวรับ



COM7

แนวรับ=31/32 แนวต้าน=35/36 ตัดขาดทุน=30

- ราคาหุ้นปรับลงมา มีการสร้างฐานระยะสั้น มีโอกาสขึ้นรอบใหม่ เน้นซื้อเก็งกำไรที่แนวรับ

BIG & BOLD

AOT (LONG)	SCB(LONG)	IVL(LONG)
open =70.5	open =100	open =43.5
close=73.5	close =106	close=47.5
stop loss = 69.5	stop loss =99	stop loss =42.5

DISCLOSURES & DISCLAIMERS

บทวิเคราะห์นี้จัดทำโดยบริษัทหลักทรัพย์ แลนด์ แอนด์ เฮ้าส์ จำกัด (มหาชน) ("บริษัท") โดยมีวัตถุประสงค์เพื่อเผยแพร่ข้อมูลเท่านั้น มิใช่การชักจูงให้ซื้อหรือขายหลักทรัพย์ที่กล่าวถึงในรายงานนี้ ข้อมูลต่างๆ ที่ปรากฏในรายงานนี้จัดทำขึ้นโดยได้พิจารณาแล้วว่ามาจากแหล่งข้อมูลที่ถูกต้อง และ/หรือ มีความน่าเชื่อถือ อย่างไรก็ตาม บริษัทไม่อาจรับรองความถูกต้องครบถ้วนของข้อมูลดังกล่าว บริษัทขอสงวนสิทธิ์ในการใช้ดุลยพินิจของบริษัทแต่เพียงฝ่ายเดียวในการแก้ไขข้อมูลและความเห็นต่างๆ โดยไม่ต้องบอกกล่าวล่วงหน้า รายงานนี้จัดทำขึ้นให้เฉพาะบุคคลที่กำหนด ห้ามมิให้มีการทำซ้ำ ตัดแปลง ส่งต่อ เผยแพร่ ขาย จำหน่าย พิมพ์ซ้ำ หรือแสวงหาประโยชน์ในเชิงพาณิชย์ไม่ว่าในลักษณะใดๆ เว้นแต่ได้รับความยินยอมเป็นลายลักษณ์อักษรจากบริษัท

การลงทุนในหลักทรัพย์มีความเสี่ยง อีกทั้งบริษัทและ/หรือ บริษัทในกลุ่มธุรกิจทางการเงินของ LH Bank อาจมีส่วนเกี่ยวข้องหรือผลประโยชน์ใดๆ กับบริษัทใดๆ ที่ถูกกล่าวถึงในรายงานบทความนี้ก็ได้ นักลงทุนจึงควรใช้ดุลยพินิจอย่างรอบคอบในการพิจารณาตัดสินใจก่อนการลงทุน บริษัทไม่รับผิดชอบต่อความเสียหายใดๆ ที่เกิดจากการนำข้อมูลหรือความเห็นในรายงานฉบับนี้ไปใช้ในทุกรูปแบบ