

# Trading Ideas

## ส่องประเด็น เฝ้าหุ้นเด็ด

**STOCK MARKETS**

	Recent	Change	%Chg
China	3,289.96	22.76	0.70%
Hong Kong	21,298.09	289.75	1.38%
Japan	26,138.70	-10.85	-0.04%
Korea	2,331.16	-11.65	-0.50%
Singapore	3,114.24	20.93	0.68%
Thailand	1,562.67	2.65	0.17%

**FUTURES & COMMODITIES**

	Recent	Change	%Chg
DJ Futures	30,457.00	-14.00	-0.05%
NASDAQ Futures	11,568.75	3.00	0.03%
Gold Futures	1,834.30	0.00	0.00%
Brent Crude Futures	109.84	-1.90	-1.70%
Bitcoin	20,345.00	225.00	1.12%

**CURRENCY MARKETS**

	Recent	Change	%Chg
US Dollar Index	104.133	-0.052	-0.05%
USD/THB	35.4150	0.025	0.07%

**MARKET MOVERS**

	Recent	%Chg	Impact
DELTA	312.00	2.97	0.90
BDMS	24.80	1.22	0.39
CPALL	59.50	0.85	0.37
SCB	103.00	0.98	0.27
BBL	134.50	1.13	0.23
PTTEP	154.00	-2.53	-1.28
PTT	33.25	-1.48	-1.19
ADVANC	197.00	-0.51	-0.24
CPF	25.75	-0.96	-0.18
CRC	34.25	-0.72	-0.13

**MARKET BREADTH \***

	Uptrend	Sideways	Downtrend
Count	20%	27%	53%
Market Cap	15%	21%	64%

Source: Aspen Graphics

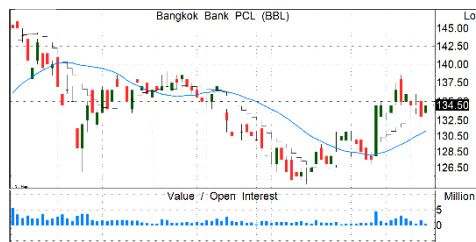
\* Based on SET 1001 constituents

## MARKET WRAP

- ช่วงเช้า SETI แกว่งตัว/ย้ายฐานหลังย่อตัวลงค่อนข้างแรงเมื่อวาน
- ให้คองนำหนักหุ้น 70% ถือหุ้นต่อ ระบบยังไม่มีสัญญาณเพิ่ม/ลดพอร์ต
- ในเชิงกลยุทธ์ เรายังแนะนำให้เน้นตั้งรับหุ้นที่มีประเด็นบวกเฉพาะตัว

## STOCK GRAB

### BBL | ซื้อ | TP=163 บ.



- 1Q65 กำไร +3%YoY มอกลงซื้อยั้งดี เพราะปกติ Q1 จะหดตัว ยังคงเข้าซื้อเชื่อทั้งปีโต 4-6% เพราะยังมีสินเชื่อบริษัทแล้วรอเบิกจำนวนมาก
- กำไรเพอร์มาต้าแบ่งกิตขึ้นมาก 1Q65 +52% YoY คิดเป็น 25% ของกำไร BBL แล้ว จาก 9%ช่วงแรก
- ยังคงกำไรทั้งปีโตสูง +31%YoY เหตุผลสำรองลด + ค่าดกำไรเพอร์มาต้าแบ่งก็ช่วยหนุน
- ถือเป็นหุ้น Value Stock พื้นฐานดี เงินกองทุนแข็งแกร่ง มีสำรองสูงมาก เทรดเพียง 0.5XPBV
- รับ sentiment เชิงบวกจากแนวโน้มดอกเบี้ยขาขึ้น
- แนวรับ=132/133 แนวต้าน=138/140

### HMPRO | ซื้อ | TP=18 บ.



- ผู้บริหารมั่นใจกำไรปีสูงกว่าปี 62 ซึ่งเป็นฐานกำไรก่อนโควิด คาดยอดขายสูงกว่าปี 62 ขณะรายได้พื้นที่เช่าฟื้นตัวและจะกลับสู่ระดับก่อนโควิดปลายปี
- ตั้งเป้าเพิ่มสัดส่วนยอดขายสินค้า private label จาก 19.5% ปี 64 เป็น 20.5%(1Q65ทำได้ 20.4%) ช่วยเพิ่มอัตรากำไรขั้นต้นราว 20-30 bps.
- ขณะการปรับขึ้นค่าแรงขั้นต่ำและราคาน้ำมันดีเซลกระทบกำไรเพียง 0.4% ทำให้ยังคาดการณ์กำไรปี 65 +15.2% YoY และสูงกว่าปี 62 ไฮเดมราว +1.5%
- แนวรับ=12.8/13 แนวต้าน=13.8/14.2

### KTB | ซื้อ | TP=17.40 บ.



- ยังได้รับประโยชน์จากสินเชื่อกาครัวเติบโตสูง+คุมค่าใช้จ่ายได้ดี หนุนกำไร 1Q65 โตสูง+57% YoY
- คุณภาพสินทรัพย์ดีขึ้น จากพอร์ต 60% เป็นสินเชื่อที่ผูกการชำระกับบัญชีเงินเดือน ซึ่งมีความเสี่ยงต่ำ
- ได้ประโยชน์จากความร่วมมือที่แน่นแฟ้นมากขึ้นกับ KTC + ฐานลูกค้า (เป้าตั้ง+ฉุกเฉิน) + ขายห่วยออนไลน์ หนุนผลประกอบการ
- คาดการณ์กำไรปีโตสูงถึง 36% YoY กลับไปยืนระดับ Pre-Covid ได้แล้ว
- แนวรับ=15/15.3 แนวต้าน=16/16.4

### PTT | ซื้อ | TP=48.5 บ.



- มีโอกาสที่ภาครัฐจะขอความร่วมมือนำส่งกำไรจากธุรกิจโรงแยกก๊าซลดลงจาก 1,500 ลบ./เดือน ซึ่งเป็นตัวเลขที่ออกมาก่อนหน้านี
- แนวโน้มกำไร 2Q65F ยังแข็งแกร่งจากธุรกิจของ PTTEP ตามปริมาณขาย+ราคาขายเพิ่มขึ้น รวมถึงธุรกิจค้าปลีกน้ำมัน (OR) หลังมีการเดินทางเพิ่มขึ้น
- มีการปรับเพิ่มงบ CAPEX ปีนี้จาก 4.4 หมื่นลบ. เป็น 9.1 หมื่นลบ. โดยเพิ่มในธุรกิจ EV และ Life science
- ราคาหุ้นลดลงมาอยู่ในจุดน่าสนใจ : ต่ำกว่า BV ที่ 36 บ. และ D/P เพิ่มเป็น 6.0%
- แนวรับ=32/33 แนวต้าน=35/37.5

รายงานฉบับนี้จัดทำขึ้นโดยบริษัทหลักทรัพย์ แลนด์ แอนด์ เฮาส์ จำกัด (มหาชน) ("บริษัทฯ") โดยมีวัตถุประสงค์เพื่อเผยแพร่ข้อมูลเกี่ยวกับการลงทุนเท่านั้น มิใช่การชักจูงให้ซื้อหรือขายหลักทรัพย์ที่กล่าวถึงในรายงานนี้ บริษัทเป็นหนึ่งในกลุ่มบริษัทแอล เอช ไฟแนนเชียล กรุ๊ป จำกัด (มหาชน) ("LHFG") ข้อมูลต่างๆ ในรายงานฉบับนี้จัดทำขึ้นโดยได้พิจารณาแล้วว่ามาจากแหล่งข้อมูลที่ถูกต้อง และหรือ มีความน่าเชื่อถือ แต่บริษัทฯไม่อาจรับรองความถูกต้องครบถ้วนของข้อมูลดังกล่าว การลงทุนในหลักทรัพย์มีความเสี่ยง อีกทั้งบริษัทฯ และ/หรือ บริษัทในกลุ่ม LHFG อาจมีส่วนเกี่ยวข้องหรือผลประโยชน์ใดๆ กับบริษัทฯ ที่ถูกกล่าวถึงในรายงานบทความนี้ก็ได้ นักลงทุนจึงควรใช้ดุลยพินิจอย่างรอบคอบในการพิจารณาดำเนินการก่อนการลงทุน บริษัทไม่รับผิดชอบต่อความเสียหายใดๆ ที่เกิดจากการนำข้อมูลหรือความเห็นในรายงานฉบับนี้ไปใช้ในทุกกรณี



All data updated to close of morning/afternoon session \*

Uptrend = 20

Sideways = 27

Downtrend = 53

MarTA Score	Stock	Index Constituents			Action	Close (Bt)	Change	Chg (%)	Turnover (Bt m)	Valuation Metrics			Exponential Moving Average					MACD	Signal	MACDH	Slow Stochastic		RSI	
		SET50	SET100	SETHD						P/E	P/B	D/P	5D	10D	25D	75D	200D				%K	%D		
54%	MINT	✓	✓		WSELL	34	-0.25	-0.7%	102	N/A	2.8	N/A	33.96	33.96	34.02	33.38	31.96	-0.07	-0.10	0.02	39.12	34.77	49.85	MINT
20%	MTC	✓	✓		REDUCE	42.75	0.5	1.2%	131	18.4	3.5	0.9	43.06	43.99	45.36	48.29	52.99	-1.14	-0.87	-0.27	13.75	19.01	37.81	MTC
21%	OR	✓	✓		WBUY	25.75	-0.25	-1.0%	15	27.8	3.0	1.8	25.95	26.15	26.34	26.07	26.56	-0.23	-0.16	-0.07	23.17	25.09	40.95	OR
27%	ORI		✓	✓	WBUY	10	0	0.0%	5	8.0	1.6	5.4	10.05	10.13	10.27	10.65	10.55	-0.10	-0.08	-0.02	19.4	24.3	41.89	ORI
71%	OSP	✓	✓	✓	BUY	34.25	1	3.0%	195	33.5	4.9	3.3	33.66	33.68	33.99	34.44	34.70	-0.21	-0.27	0.06	44.59	31.73	53.41	OSP
7%	PLANB		✓		SELL	6.8	-0.05	-0.7%	51	225.0	4.0	N/A	6.95	7.10	7.33	7.54	7.26	-0.19	-0.15	-0.04	23.31	19.87	25.55	PLANB
41%	PTG		✓	✓	SWITCH	33.9	0.2	1.5%	29	36.3	2.8	1.8	13.82	13.91	14.10	14.19	14.97	-0.17	-0.17	-0.01	36.98	31.34	45.3	PTG
5%	PTT	✓	✓	✓	WBUY	33.25	-0.5	-1.5%	1,565	9.5	0.9	5.9	33.82	34.66	35.92	37.17	37.90	-1.06	-0.83	-0.23	8.89	12.61	24.76	PTT
21%	PTTEP	✓	✓	✓	SELL	154.5	-3.5	-2.2%	1,652	17.1	1.6	3.1	159.43	162.46	162.53	153.45	137.89	-1.15	0.61	-1.77	18.47	31.36	39.03	PTTEP
22%	PTTGC	✓	✓		WBUY	44.75	0	0.0%	84	5.1	0.6	8.4	44.80	45.32	46.42	49.10	53.36	-0.84	-0.76	-0.08	37.13	34.68	38.52	PTTGC
20%	QH		✓	✓	REDUCE	2.14	0	0.0%	14	12.7	0.8	4.6	2.15	2.17	2.20	2.23	2.26	-0.02	-0.02	0.00	28.82	30.43	35.72	QH
8%	RATCH	✓	✓	✓	SELL	37	-0.75	-2.0%	231	11.5	1.1	4.3	37.55	37.99	39.00	40.54	42.34	-0.75	-0.70	-0.05	18.28	18.23	29.4	RATCH
52%	RBF		✓		WSELL	15.1	0.3	2.0%	39	59.5	6.9	1.0	14.98	15.06	15.28	16.08	17.14	-0.16	-0.16	0.00	25.71	23.38	47.01	RBF
8%	RCL		✓		WBUY	41	-0.25	-0.6%	50	1.5	1.0	14.2	41.71	42.38	43.52	44.61	44.10	-0.95	-0.81	-0.14	10.34	15.32	36.38	RCL
22%	RS		✓		SELL	15.1	0	0.0%	22	347.9	6.7	2.3	15.16	15.27	15.56	16.39	17.83	-0.20	-0.20	0.00	27.44	26.75	38.44	RS
20%	SAWAD	✓	✓		REDUCE	48.5	1	2.1%	110	15.2	2.6	3.7	48.57	49.50	50.97	53.72	58.47	-1.23	-0.98	-0.24	16.11	17.8	37.07	SAWAD
21%	SCB	✓	✓		WBUY	103	1	1.0%	492	8.7	N/A	N/A	103.94	105.55	108.28	113.53	114.37	-2.11	-1.71	-0.40	12.99	16.04	38.54	SCB
58%	SCC	✓	✓	✓	HOLD	366	2	0.5%	265	10.6	1.2	5.1	362.90	362.13	363.09	369.11	380.38	-0.45	-1.13	0.68	49.54	33.38	54.56	SCC
52%	SCGP	✓	✓		HOLD	54	1	1.9%	126	28.7	2.3	1.2	53.28	53.78	54.68	56.55	58.17	-0.76	-0.66	-0.10	28.64	25.69	45.25	SCGP
26%	SINGER		✓		SELL	47.25	0.5	1.1%	33	51.1	2.6	1.3	47.56	48.23	49.65	50.42	46.98	-1.09	-1.00	-0.09	16.23	17.22	41.1	SINGER
26%	SIRI		✓	✓	WBUY	1.02	0.01	1.0%	2	7.8	0.4	5.9	1.02	1.03	1.06	1.13	1.17	-0.02	-0.02	0.00	25.89	21.96	34.87	SIRI
28%	SPALI		✓	✓	WBUY	19.4	0.2	1.0%	63	5.0	0.9	6.5	19.34	19.50	20.02	20.95	21.25	-0.36	-0.37	0.01	18.95	16.42	36.74	SPALI
61%	SPRC		✓		BUY	12.1	-0.1	-0.8%	153	6.5	1.3	1.5	12.08	12.19	12.05	11.12	10.24	0.01	0.10	-0.08	49.77	51.35	51.37	SPRC
20%	STA		✓		WBUY	21.3	0	0.0%	13	2.9	0.7	19.1	21.43	21.77	22.65	24.76	28.48	-0.65	-0.64	-0.01	8.37	9.63	33.7	STA
21%	STARK		✓		REDUCE	4.34	0.04	0.9%	22	18.1	7.5	N/A	4.37	4.45	4.56	4.59	4.54	-0.10	-0.08	-0.02	10.43	12.27	39.08	STARK
7%	STEC		✓		REDUCE	12.1	0	0.0%	23	26.0	1.1	2.0	12.36	12.56	12.80	13.18	13.51	-0.20	-0.13	-0.07	13.92	21.46	34.2	STEC
23%	STGT	✓	✓		WBUY	16.7	0	0.0%	43	3.4	1.3	26.9	16.84	17.14	18.36	21.73	26.80	-0.80	-0.87	0.07	20.43	17.39	33.08	STGT
24%	SUPER		✓		WBUY	0.76	0.02	2.7%	81	9.7	1.0	0.8	0.76	0.78	0.80	0.85	0.89	-0.02	-0.02	-0.01	17.06	18.72	33.14	SUPER
21%	SYNEX		✓		WBUY	18.1	-0.1	-0.5%	6	17.4	3.8	3.8	18.29	18.74	20.06	22.90	24.57	-0.92	-0.93	0.01	10.52	9.41	24.63	SYNEX
68%	TASCO		✓	✓	WSELL	16.7	0	0.0%	20	13.0	1.7	6.3	16.58	16.49	16.46	16.71	17.51	0.04	-0.01	0.05	63.1	48.92	54.99	TASCO
39%	TCAP		✓		ACCUMULATE	38.5	0.5	1.3%	31	7.7	0.6	7.8	38.32	38.43	38.82	39.64	38.71	-0.26	-0.27	0.01	15.05	16.44	46.12	TCAP
21%	THANI		✓	✓	REDUCE	4.1	0.02	0.5%	11	13.4	1.9	4.1	4.11	4.15	4.21	4.25	4.26	-0.05	-0.04	-0.01	10.25	12.33	40.49	THANI
17%	TIDLOR	✓	✓		REDUCE	29.25	0.25	0.9%	137	22.5	3.2	0.9	29.72	30.47	31.91	33.51	34.79	-1.12	-0.97	-0.15	11.32	14.03	20.91	TIDLOR
40%	TISCO	✓	✓	✓	ACCUMULATE	89.5	0.75	0.8%	100	10.5	1.7	8.0	89.23	89.40	90.25	93.13	93.48	-0.48	-0.53	0.05	21.65	15.69	42.38	TISCO
20%	TOP	✓	✓		WBUY	50.5	-0.5	-1.0%	529	6.3	0.8	5.1	51.10	52.46	54.48	54.51	53.39	-1.80	-1.45	-0.35	14.72	18.42	35.55	TOP
79%	TQM		✓		BUY	49	0.75	1.6%	102	32.3	10.3	2.5	48.62	48.56	47.67	46.30	48.60	0.53	0.67	-0.15	47.97	51.94	57.46	TQM
87%	TRUE	✓	✓		TBUY	4.74	0.04	0.9%	180	N/A	2.0	1.5	4.69	4.65	4.60	4.66	4.44	0.05	0.03	0.02	70.22	63.45	56.99	TRUE
7%	TTA		✓		WBUY	8.8	-0.25	-2.8%	188	3.7	0.8	2.3	9.13	9.32	9.59	9.79	10.33	-0.23	-0.18	-0.05	11.43	14.34	34.48	TTA
24%	TTB	✓	✓	✓	REDUCE	1.25	0	0.0%	56	11.2	0.6	3.0	1.25	1.25	1.26	1.28	1.26	0.00	0.00	0.00	46.25	47.73	48.09	TTB
71%	TU	✓	✓		BUY	17.6	0.2	1.1%	170	10.2	1.3	5.5	17.48	17.42	17.28	17.79	18.50	0.12	0.12	0.00	59.13	60.77	56.52	TU
30%	TVO		✓	✓	SWITCH	31.5	0	0.0%	21	13.8	2.5	7.0	31.52	31.57	31.67	31.65	31.65	-0.09	-0.08	-0.01	35.98	34.8	46.66	TVO
74%	VGI		✓		TBUY	5.15	0	0.0%	2	N/A	2.0	0.7	5.11	5.09	5.06	5.17	5.56	0.02	0.01	0.01	52.95	48.93	54.77	VGI
20%	WHA		✓	✓	REDUCE	3.04	0.02	0.7%	85	14.8	1.5	3.3	3.05	3.08	3.13	3.23	3.28	-0.04	-0.03	-0.01	15.19	18.79	38.36	WHA

SOURCE: Aspen Graphics, Market Trend Analytics

\* SYMBOLS: =bullish volume, =bearish volume, =extremely overbought, =extremely oversold.