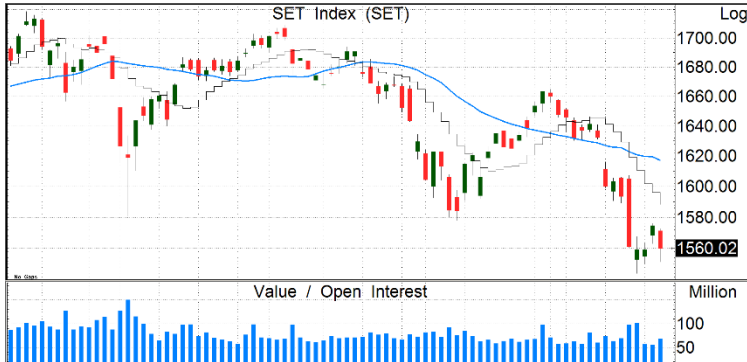


Talk the Walk

บทวิเคราะห์หลักทรัพย์ทางเทคนิค

EQUITY

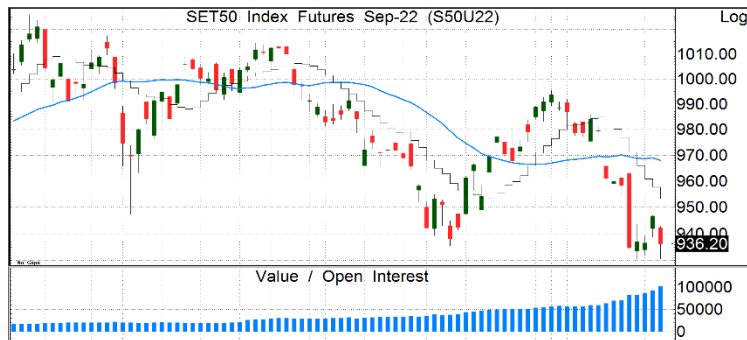


SETI

แนวรับ = 1545/1555 แนวต้าน = 1570/1575

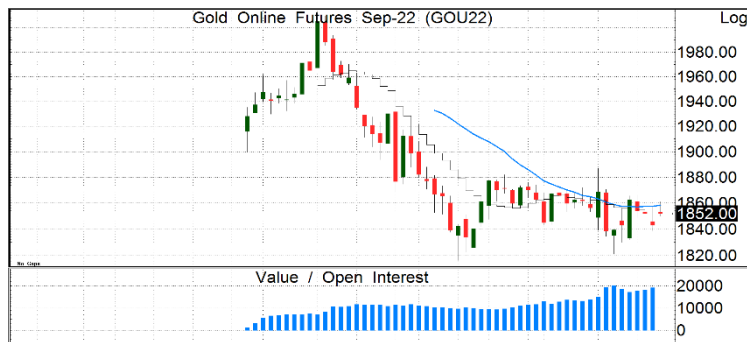
- วันนี้มองว่าตลาดแกว่งในกรอบ 1555/1570 ดัชนีตลาดวันนี้มีแนวโน้มแกว่งตัว-แกว่งตัวขึ้น โดยแท่งเทียน 4 วันล่าสุด แสดงภาพการเคลื่อนไหวแบบกรอบ ระยะสั้นจะติดตัวในกรอบรับ-ต้าน
- ระยะยาว 1-6 เดือน เป็นรูปแกว่งตัวขนาดใหญ่ (ม.ย. - ธ.ค.) ที่ 1500-1700

FUTURES



S50U22

- คาดว่ากรอบการเคลื่อนไหวอยู่ที่ 930/945
- หากมากกว่า 938 จุด เปิด LONG
- หากน้อยกว่า 934 จุด เปิด SHORT



GOU22

- คาดว่ากรอบการเคลื่อนไหวอยู่ที่ 1830/1870
- หากมากกว่า 1855 เปิด LONG
- หากน้อยกว่า 1845 เปิด SHORT

QUICK WIN

Group [A] = Strong Buy			Group [B] = Buy			Group [C] = Trading Buy		
	แนวรับ	แนวต้าน		แนวรับ	แนวต้าน		แนวรับ	แนวต้าน
ESSO	10.5/11	12/12.5	CKP 🚩	5.6/5.7	5.9/6	MAJOR	20.5/21	22/23
KTB 🚩	14.5/15	16/17	EGCO	170/172	178/180	TRUE	4.4/4.5	4.9/5
BBL	128/132	135/136	CBG	101/103	109/110	BGRIM 🚩	33/34	37/38

🚩 = Today's Top Picks

อภิศักดิ์ ลิ้มปรีชาทรงกุล

Technical Analyst

✉ apisak.li@lhsec.co.th

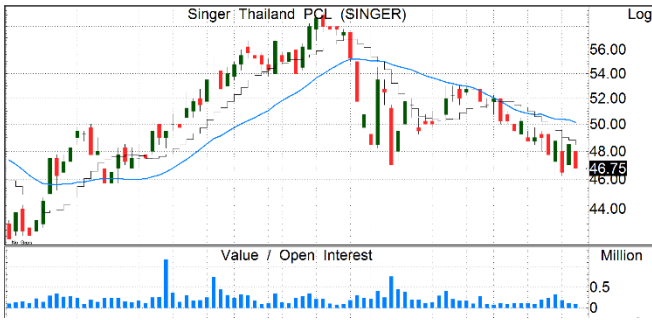
☎ 02 055 5140

เสาวณีย์ เจริญสุข

Information Support Officer

SMALL & BEAUTIFUL

STOCKS



SINGER

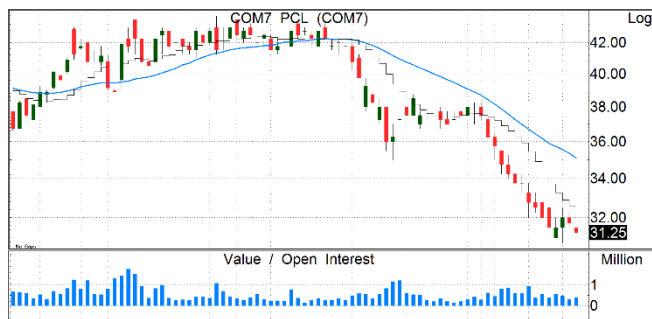
แนวรับ=45/46 แนวต้าน=50/51 ตัดขาดทุน=44

- ราคาหุ้นปรับลงมา มีการสร้างฐานระยะสั้น มีโอกาสขึ้นรอบใหม่ เลือกลงซื้อเก็งกำไรที่แนวรับ

COM7

แนวรับ=30/31 แนวต้าน=34/35 ตัดขาดทุน=29.5

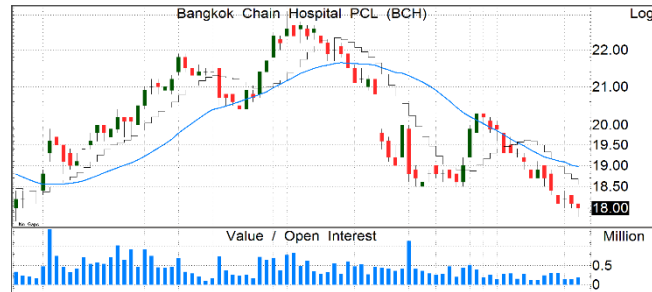
- ราคาหุ้นปรับลงมา มีการสร้างฐานระยะสั้น มีโอกาสขึ้นรอบใหม่ เลือกลงซื้อเก็งกำไรที่แนวรับ



BCH

แนวรับ=17.5/17.8 แนวต้าน=19.5/19.8 ตัดขาดทุน=17

- ราคาหุ้นปรับลงมา มีการสร้างฐานระยะสั้น มีโอกาสขึ้นรอบใหม่ แนะนำซื้อเก็งกำไรที่แนวรับ



BIG & BOLD

CPALL(LONG)	TOP(LONG)	HMPRO(LONG)
open = 58.5	open = 50	open = 12.8
close = 62.5	close = 53.5	close = 14
stop loss = 57.5	stop loss = 49.25	stop loss = 12.6

DISCLOSURES & DISCLAIMERS

บทวิเคราะห์นี้จัดทำโดยบริษัทหลักทรัพย์ แลนด์ แอนด์ เฮ้าส์ จำกัด (มหาชน) ("บริษัท") โดยมีวัตถุประสงค์เพื่อเผยแพร่ข้อมูลเท่านั้น มิใช่การชักจูงให้ซื้อหรือขายหลักทรัพย์ที่กล่าวถึงในรายงานนี้ ข้อมูลต่างๆ ที่ปรากฏในรายงานนี้จัดทำขึ้นโดยได้พิจารณาแล้วว่ามาจากแหล่งข้อมูลที่ต้อง และ/หรือ มีความน่าเชื่อถือ อย่างไรก็ตาม บริษัทไม่อาจรับรองความถูกต้องครบถ้วนของข้อมูลดังกล่าว บริษัทขอสงวนสิทธิ์ในการใช้ดุลยพินิจของบริษัทแต่เพียงฝ่ายเดียวในการแก้ไขข้อมูลและความเห็นต่างๆ โดยไม่ต้องบอกกล่าวล่วงหน้า รายงานนี้จัดส่งให้แก่เฉพาะบุคคลที่กำหนด ห้ามมิให้มีการทำซ้ำ คัดแปลง ส่งต่อ แยกหน่วย ขาย จำหน่าย พิมพ์ซ้ำ หรือแสวงหาประโยชน์ในเชิงพาณิชย์ไม่ว่าในลักษณะใดๆ เว้นแต่ได้รับความยินยอมเป็นลายลักษณ์อักษรจากบริษัท

การลงทุนในหลักทรัพย์มีความเสี่ยง อีกทั้งบริษัทและ/หรือ บริษัทในกลุ่มธุรกิจทางการเงินของ LH Bank อาจมีส่วนเกี่ยวข้องหรือผลประโยชน์ใดๆ กับบริษัทใดๆ ที่ถูกกล่าวถึงในรายงานบทความนี้ก็ได้ นักลงทุนจึงควรใช้ดุลยพินิจอย่างรอบคอบในการพิจารณาตัดสินใจก่อนการลงทุน บริษัทไม่รับผิดชอบต่อความเสียหายใดๆ ที่เกิดจากการนำข้อมูลหรือความเห็นในรายงานฉบับนี้ไปใช้ในทุกรูปแบบ