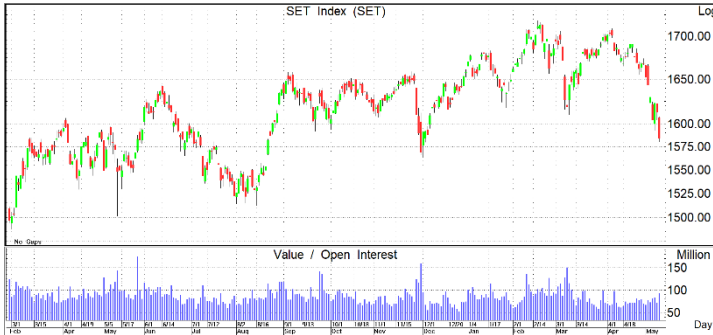


Talk the Walk

บทวิเคราะห์หลักทรัพย์ทางเทคนิค

EQUITY



SETI

แนวรับ = 1570/1575 แนวต้าน = 1595/1600

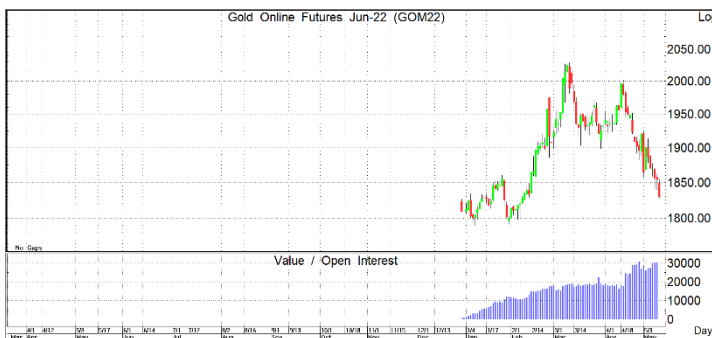
- วันนี้มองว่าตลาดแกว่งในกรอบ 1575/1595 ดัชนีตลาดวันนี้มีแนวโน้มแกว่งตัวลง โดยรูปกลุ่มแท่งเทียน 5 วันล่าสุดแสดงภาพการแกว่งตัวแบบลง - sideways สัญญาณเทคนิคไม่มีสัญญาณใดๆชัดเจน แต่อาจเริ่มดีดแนวรับ สรุป ลงแล้วมาแกว่งตัวผันผวน
- ระยะเวลา 1-6 เดือน เป็นรูปแกว่งตัวขนาดใหญ่ (พ.ค. - ธ.ค.) ที่ 1550-1750

FUTURES



S50M22

- คาดว่าวันนี้แกว่งตัว
- หากมากกว่า 950 จุด เปิด LONG
- หากน้อยกว่า 940 จุด เปิด SHORT



GOM22

- ทิศทางระยะสั้นพบการเคลื่อนไหวในรูปแบบแกว่งตัว เลือกลงเทรคตามเงื่อนไข
- หากมากกว่า 1850 เปิด LONG
- หากน้อยกว่า 1820 เปิด SHORT

QUICK WIN

	Group [A] = Strong Buy		Group [B] = Buy		Group [C] = Trading Buy			
	แนวรับ	แนวต้าน	แนวรับ	แนวต้าน	แนวรับ	แนวต้าน		
OR	24.5/25.5	27.5/28	CKP 🚩	5.2/5.3	5.6/5.7	BH	160/162	168/170
KTB 🚩	14/14.5	15.5/15.8	MEGA	46/47	50/51	BDMS	25/25.5	27/28
BCP	32/33	35/36	EGCO	167/170	173/175	CPN 🚩	60/61	63/64

🚩 = Today's Top Picks

อภิศักดิ์ ลิ้มปรีชากรกุล

Technical Analyst

✉ apisak.li@lhsec.co.th

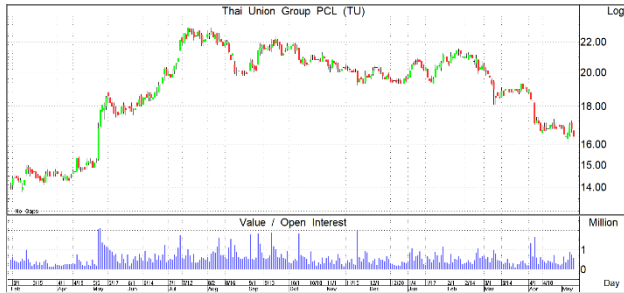
☎ 02 055 5140

เสาวณีย์ เจริญสุข

Information Support Officer

SMALL & BEAUTIFUL

STOCKS



TU

แนวรับ=16/16.2 แนวต้าน=17.5/18 ตัดขาดทุน=15.6

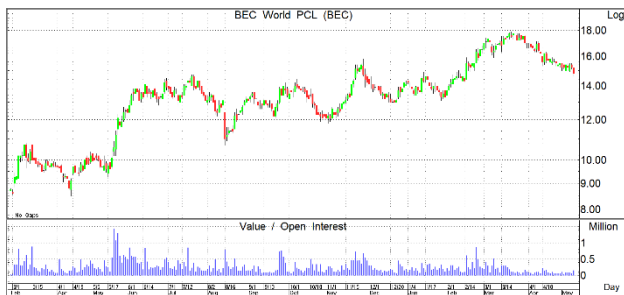
- ราคาหุ้นปรับลงมา มีการสร้างฐานระยะสั้น มีโอกาสขึ้นรอบใหม่ เลือกลงซื้อเก็งกำไรที่แนวรับ



WHA

แนวรับ=2.96/3.0 แนวต้าน=3.1/3.2 ตัดขาดทุน=2.9

- ราคาหุ้นปรับลงมา มีการสร้างฐานระยะสั้น มีโอกาสขึ้นรอบใหม่ เลือกลงซื้อเก็งกำไรที่แนวรับ



BEC

แนวรับ=14/14.5 แนวต้าน=15.5/16 ตัดขาดทุน=13.5

- ราคาหุ้นปรับลงมา มีการสร้างฐานระยะสั้น มีโอกาสขึ้นรอบใหม่ เน้นซื้อเก็งกำไรที่แนวรับ

BIG & BOLD

HMPRO(LONG)	KCE(LONG)	CPALL(LONG)
open = 14.3	open = 61	open = 62.5
close = 16.0	close = 66	close = 66
stop loss = 14.0	stop loss = 60	stop loss = 61.5

DISCLOSURES & DISCLAIMERS

บทวิเคราะห์นี้จัดทำโดยบริษัทหลักทรัพย์ แลนด์ แอนด์ เฮ้าส์ จำกัด (มหาชน) ("บริษัท") โดยมีวัตถุประสงค์เพื่อเผยแพร่ข้อมูลเท่านั้น มิใช่การชักจูงให้ซื้อหรือขายหลักทรัพย์ที่กล่าวถึงในรายงานนี้ ข้อมูลต่างๆ ที่ปรากฏในรายงานนี้จัดทำขึ้นโดยได้พิจารณาแล้วว่ามาจากแหล่งข้อมูลที่ถูกต้อง และ/หรือ มีความน่าเชื่อถือ อย่างไรก็ตาม บริษัทไม่อาจรับรองความถูกต้องครบถ้วนของข้อมูลดังกล่าว บริษัทขอสงวนสิทธิ์ในการใช้ดุลยพินิจของบริษัทแต่เพียงฝ่ายเดียวในการแก้ไขข้อมูลและความเห็นต่างๆ โดยไม่ต้องบอกกล่าวล่วงหน้า รายงานนี้จัดส่งให้แก่เฉพาะบุคคลที่กำหนด ห้ามมิให้มีการทำซ้ำ คัดแปลง ส่งต่อ เผยแพร่ ขาย จำหน่าย พิมพ์ซ้ำ หรือแสวงหาประโยชน์ในเชิงพาณิชย์ไม่ว่าในลักษณะใดๆ เว้นแต่ได้รับความยินยอมเป็นลายลักษณ์อักษรจากบริษัท

การลงทุนในหลักทรัพย์มีความเสี่ยง อีกทั้งบริษัทและ/หรือ บริษัทในกลุ่มธุรกิจทางการเงินของ LH Bank อาจมีส่วนเกี่ยวข้องหรือผลประโยชน์ใดๆ กับบริษัทใดๆ ที่ถูกกล่าวถึงในรายงานบทความนี้ก็ได้ นักลงทุนจึงควรใช้ดุลยพินิจอย่างรอบคอบในการพิจารณาตัดสินใจก่อนการลงทุน บริษัทไม่รับผิดชอบต่อความเสียหายใดๆ ที่เกิดจากการนำข้อมูลหรือความเห็นในรายงานฉบับนี้ไปใช้ในทุกรวม