

Trading Ideas

ส่องประเด็น เฝ้าหุ้นเด็ด

STOCK MARKETS

	Recent	Change	%Chg
China	3,538.02	-17.24	-0.48%
Hong Kong	24,205.40	-224.37	-0.92%
Japan	28,118.68	-370.45	-1.30%
Korea	2,918.05	-44.04	-1.49%
Singapore	3,273.43	16.13	0.50%
Thailand	1,678.16	-1.86	-0.11%

FUTURES & COMMODITIES

	Recent	Change	%Chg
DJ Futures	36,013.00	24.00	0.07%
NASDAQ Futures	15,500.75	10.50	0.07%
Gold Spot (Comex)	1,826.94	5.16	0.28%
Brent Crude Futures	84.41	-0.06	0.07%
Bitcoin	42,785.00	110.00	0.26%

CURRENCY MARKETS

	Recent	Change	%Chg
US Dollar Index	94.670	-0.190	-0.20%
USD/THB	33.1950	-0.015	-0.05%

MARKET MOVERS

	Recent	%Chg	Impact
GULF	50.75	3.57	1.73
DTAC	46.50	3.91	0.35
MINT	29.50	1.72	0.22
GPSC	86.50	0.87	0.17
MTC	60.25	1.69	0.17

PTT	38.75	-1.27	-1.21
DELTA	410.00	-0.97	-0.40
EA	95.00	-1.30	-0.39
KTC	61.00	-2.01	-0.26
ADVANC	219.00	-0.45	-0.25

MARKET BREADTH *

	Uptrend	Sideways	Downtrend
Count	47%	30%	23%
Market Cap	42%	33%	25%

Source: Aspen Graphics

* Based on SET 100I constituents

MARKET WRAP

- เข้านี้ SETI ย่อตัวเล็กน้อยตามทิศทางหุ้นโลก แต่ยังคงแข็งแกร่งกว่า
- ยืนเหนือ 1,660 จุด ถือว่าไม่เม่นต้มเป็นบวกให้คองน้ำหนัก 100% ลุ้นขึ้นต่อ
- วันนี้ติดเชิ้อ +8,158 ราย กลับบ้าน +3,942 ราย เสียชีวิต +15 ราย

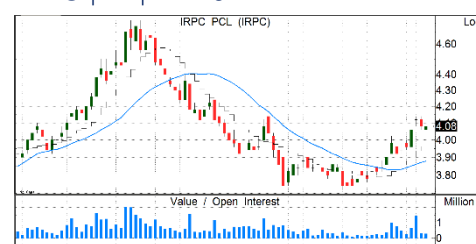
STOCK GRAB

BCH | **ซื้อ** | TP= 26 บ.

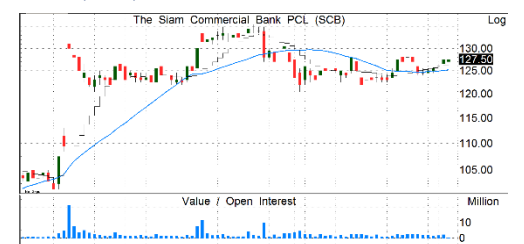
- ราคาหุ้นได้ปรับตัวลงแรง สะท้อนกำไรปี 65 ลดลง จากปี 64 หลังการแพร่ระบาดของโควิดลดลงแล้ว แต่การแพร่ระบาดของโควิด omicron อย่างรวดเร็ว ทำให้ผู้เข้ารับการรักษาโควิดเพิ่มขึ้นอีกครั้งใน 1Q65
- ผู้บริหารเชื่อมั่นรายได้กิจการรพ.ปกติ กลับมาเติบโตดีจาก pending demand และผู้ป่วยต่างชาติเริ่มมา และได้โควตาประกันสังคมจาก 1.2 ล้านรายเพิ่มเป็น 1.5 ล้านราย และมีรายได้จากรักษาโควิด omicron และยังคงต้นทุนจากเปิดห้องแล็บเองด้วย
- คาดกำไรปี 65 ลดลง 69% แต่ดีขึ้น 40% จากปี 63
- แนวรับ=19.6/20 แนวต้าน=22/23.2

BCP | **ซื้อ** | TP= 36 บ.

- คาดกำไร 4Q64F พุ่งตัวจากปริมาณขายน้ำมันสูงขึ้น หลังคลายมาตรการล็อกดาวน์+ค่าการกลั่นตีขึ้น และจากธุรกิจก๊าซธรรมชาติซึ่งได้ประโยชน์จากราคาก๊าซที่ยุโรป
- การทำ IPO หุ้น BBGI ซึ่งกำลังจะเกิดขึ้น จะเป็นแรงหนุนหุ้น BCP จากการให้ Pre-emptive Rights ด้วย
- Valuation ถูกที่สุดในหุ้นพลังงาน P/B เพียง 0.7x
- แนวรับ=25.5/26.25 แนวต้าน=28.5/29.5

IRPC | **ซื้อ** | TP= 5.2 บ.

- คาดกำไรปกติ 4Q64F ดีขึ้น QoQ จากค่าการกลั่นปรับขึ้น+ยอดขายเพิ่มขึ้นตาม U.rate ที่สูงขึ้น
- มีแผนขยายการผลิตกลุ่ม Specialty เป็น 52% ในระยะยาว ซึ่งมาร์จิ้นสูงกว่าและกำไรมีเสถียรภาพมากกว่า
- Valuation น่าสนใจ ด้วยซื้อขายเพียง P/B 0.98x
- แนวรับ=3.96/4.02 แนวต้าน=4.2/4.32

SCB | **ซื้อ** | TP= 144 บ.

- คาดกำไร 4Q64F +78% YoY และคาดกำไร FY64F +33% YoY จาก 9M64 ทำได้ดีกว่าคาด
- มองบวกต่อการปรับโครงสร้างองค์กรครั้งใหญ่ ถือเป็น big & good move strategy น่าจะสร้างกำไรและเพิ่มมูลค่าให้ SCBX ในอนาคต
- คาดจ่ายปันผลพิเศษหลังปรับโครงสร้างเสร็จจัดเป็น D/P 3.4%
- แนวรับ=124/126 แนวต้าน=132/134

TradeMap 6.0 | Quantamental Strategy | SET100I Constituents 1H22

Friday, January 14, 2022 12:36 PM

All data updated to close of morning/afternoon session *

Uptrend = 47 Sideways = 30 Downtrend = 23

MarTA Score	Stock	Action	Close (Bt)	Change	Chg (%)	Volume (m)	Vol/5DAvg (x)	Turnover (Bt.m)	Valuation Metrics			Exponential Moving Average					MACD	Signal	MACDH	Slow Stochastic		RSI		
									P/E	P/B	D/P	5D	10D	25D	75D	200D				%K	%D			
40%	TQM	SWITCH	48.75	-0.25	-0.5%	0.5	0.16	25	34.3	12.7	2.2	48.36	48.38	49.59	51.92	54.52	-0.79	-1.05	0.27	37.34	25.19	43.52	TQM	
79%	TRUE	TBUY	▲	4.68	0.04	0.9%	78.8	0.58	366	N/A	1.9	1.5	4.66	4.66	4.62	4.31	3.86	0.02	0.02	-0.01	45.68	47.72	55.35	TRUE
52%	TTA	BUY	▼	10.2	-0.2	-1.9%	14.9	0.52	153	7.6	0.9	0.2	10.24	10.13	9.99	10.91	11.46	0.15	0.13	0.02	69.18	71.22	54.23	TTA
84%	TTB	BUY		1.46	0	0.0%	254.5	0.63	370	15.7	0.7	3.1	1.45	1.44	1.39	1.27	1.18	0.04	0.04	0.00	73.63	73.82	67.1	TTB
80%	TU	BUY	▲	20.3	0	0.0%	3.2	0.11	65	12.8	1.7	3.5	20.41	20.29	20.08	20.17	19.23	0.20	0.18	0.02	73.36	74.57	55.51	TU
88%	TVO	BUY		32	0	0.0%	1.2	0.52	38	10.6	2.7	5.4	31.79	31.48	31.01	31.10	31.59	0.41	0.33	0.08	94.3	89.39	75.06	TVO
59%	VGI	WSELL	▼	6.65	-0.05	-0.7%	4.6	0.23	31	53.8	3.7	0.9	6.63	6.62	6.65	6.61	6.56	-0.02	-0.03	0.02	50.61	47.44	49.69	VGI
26%	WHA	REDUCE		3.4	0	0.0%	18.8	0.22	64	25.3	1.8	3.0	3.41	3.44	3.46	3.41	3.31	-0.02	-0.01	-0.01	19.92	25.92	43.08	WHA

SOURCE: Aspen Graphics, Market Trend Analytics

* SYMBOLS: ↗=bullish volume, ↘=bearish volume, ↘=extremely overbought, ↗=extremely oversold.