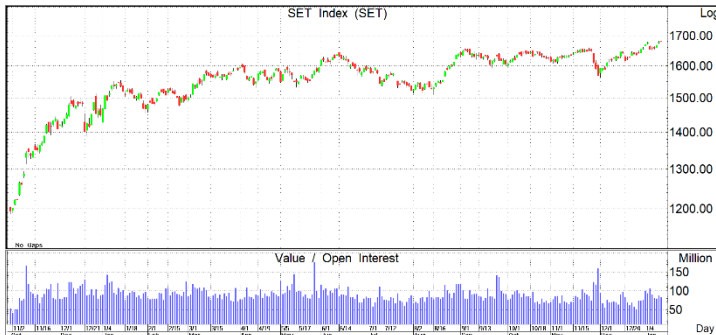


Talk the Walk

บทวิเคราะห์หลักทรัพย์ทางเทคนิค

EQUITY

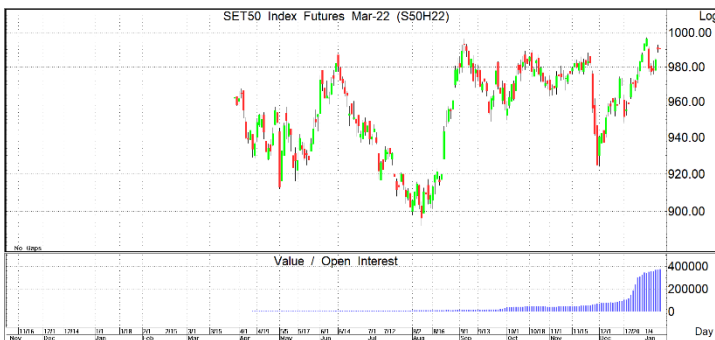


SETI

แนวรับ = 1660/1670 แนวต้าน = 1685/1690

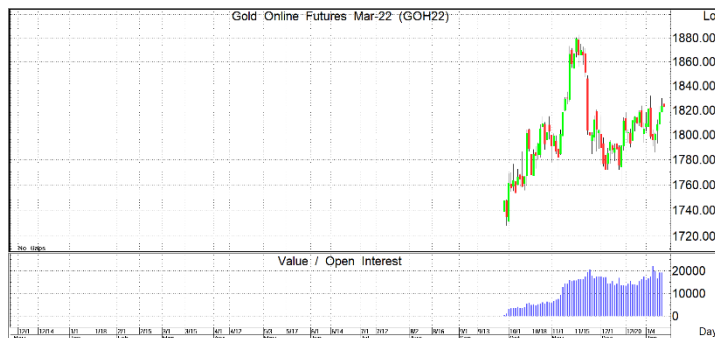
- วันนี้มองว่าตลาดแกว่งในกรอบ 1670/1685 ดัชนีตลาดวันนี้แกว่งตัว แรงบวกอาจเริ่มแผ่ลง หรือเริ่มแกว่งตัวที่แนวต้าน โดย set50 มีแนวรับ 990 ด้าน 1000
- ระยะเวลา 1-6 เดือน เป็นรูปแกว่งตัวขนาดใหญ่ (ม.ค. - มิ.ย.) ที่ 1550-1700

FUTURES



S50H22

- คาดว่าวันนี้แกว่งตัว
- หากมากกว่า 995 จุด เปิด LONG
- หากน้อยกว่า 985 จุด เปิด SHORT



GOH22

- ทิศทางระยะสั้นพบการเคลื่อนไหวในรูปแบบแกว่งตัว เลือกลงเทรตตามเงื่อนไข
- หากมากกว่า 1830 เปิด LONG
- หากน้อยกว่า 1815 เปิด SHORT

QUICK WIN

Group [A] = Strong Buy			Group [B] = Buy			Group [C] = Trading Buy		
	แนวรับ	แนวต้าน		แนวรับ	แนวต้าน		แนวรับ	แนวต้าน
IRPC 🚩	4/4.02	4.12/4.16	BLA	42/43	46/47	PLANB 🚩	8/8.2	8.7/8.8
KTB	13/13.5	14.3/14.4	GUNKUL	5.7/5.8	6.1/6.2	CENTEL	31/32	35/36
PTTGC	59/60	62/63	SYNEX 🚩	35/36	38/39.5	GULF	47/48	50.5/52.5

🚩 = Today's Top Picks

อภิศักดิ์ ลิมปิธำรงกุล
 Technical Analyst
 ✉ apisak.li@lhsec.co.th
 ☎ 02 352 5160

เสาวณีย์ เจริญสุข
 Information Support Officer

SMALL & BEAUTIFUL

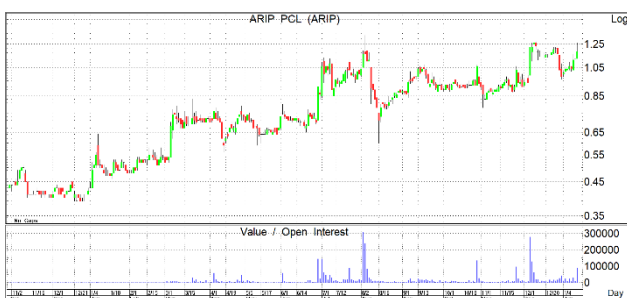
STOCKS



TPS

แนวรับ=3.06/3.10 แนวต้าน=3.4/3.5 ตัดขาดทุน=3.0

- ราคาหุ้นมาฟื้นตัวที่เส้นค่าเฉลี่ย 10 วัน มีโอกาสขึ้นรอบใหม่ เลือกลงที่แก๊งกำไรที่แนวรับ



ARIP

แนวรับ=1.10/1.15 แนวต้าน=1.30/1.40 ตัดขาดทุน=1.05

- ราคาหุ้นมาฟื้นตัวที่เส้นค่าเฉลี่ย 10 วัน มีโอกาสขึ้นรอบใหม่ เลือกลงที่แก๊งกำไรที่แนวรับ



PLANET

แนวรับ=2.60/2.62 แนวต้าน=3/3.10 ตัดขาดทุน=2.54

- ราคาหุ้นมาฟื้นตัวที่เส้นค่าเฉลี่ย 10 วัน มีโอกาสขึ้นรอบใหม่ เน้นซื้อแก๊งกำไรที่แนวรับ

BIG & BOLD

ADVANC(LONG)	IVL(LONG)	TOP(LONG)
open = 216	open = 46.5	open = 51.5
close = 224	close = 49.5	close = 54.5
stop loss = 212	stop loss = 45.5	stop loss = 50.5

DISCLOSURES & DISCLAIMERS

บทวิเคราะห์นี้จัดทำโดยบริษัทหลักทรัพย์ แลนด์ แอนด์ เฮ้าส์ จำกัด (มหาชน) ("บริษัท") โดยมีวัตถุประสงค์เพื่อเผยแพร่ข้อมูลเท่านั้น ไม่ใช่อุปกรณ์ให้ซื้อหรือขายหลักทรัพย์ที่กล่าวถึงในรายงานนี้ ข้อมูลต่างๆ ที่ปรากฏในรายงานนี้จัดทำขึ้นโดยได้พิจารณาแล้วว่ามาจากแหล่งข้อมูลที่ถูกต้อง และ/หรือ มีความน่าเชื่อถือ อย่างไรก็ตาม บริษัทไม่อาจรับรองความถูกต้องครบถ้วนของข้อมูลดังกล่าว บริษัทขอสงวนสิทธิ์ในการใช้ดุลยพินิจของบริษัทแต่เพียงฝ่ายเดียวในการแก้ไขข้อมูลและความเห็นต่างๆ โดยไม่ต้องบอกกล่าวล่วงหน้า รายงานนี้จัดส่งให้แก่เฉพาะบุคคลที่กำหนด ห้ามมิให้มีการทำซ้ำ คัดแปลง ส่งต่อ เผยแพร่ ขาย จำหน่าย พิมพ์ซ้ำ หรือแสวงหาประโยชน์ในเชิงพาณิชย์ไม่ว่าในลักษณะใดๆ เว้นแต่ได้รับความยินยอมเป็นลายลักษณ์อักษรจากบริษัท

การลงทุนในหลักทรัพย์มีความเสี่ยง อีกทั้งบริษัทและ/หรือ บริษัทในกลุ่มธุรกิจทางการเงินของ LH Bank อาจมีส่วนเกี่ยวข้องหรือผลประโยชน์ใดๆ กับบริษัทใดๆ ที่ถูกกล่าวถึงในรายงานบทความนี้ก็ได้ นักลงทุนจึงควรใช้ดุลยพินิจอย่างรอบคอบในการพิจารณาตัดสินใจก่อนการลงทุน บริษัทไม่รับผิดชอบต่อความเสียหายใดๆ ที่เกิดจากการนำข้อมูลหรือความเห็นในรายงานฉบับนี้ไปใช้ในทุกรวม