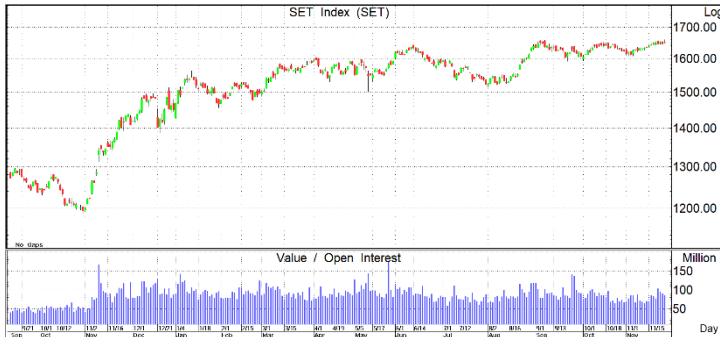


Talk the Walk

บทวิเคราะห์หลักทรัพย์ทางเทคนิค

EQUITY

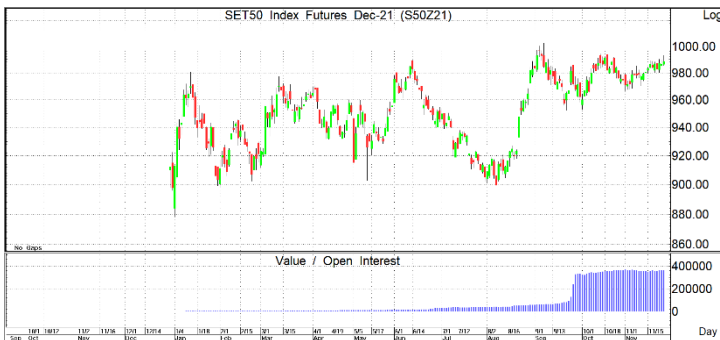


SETI

แนวรับ = 1630/1635 แนวต้าน = 1650/1655

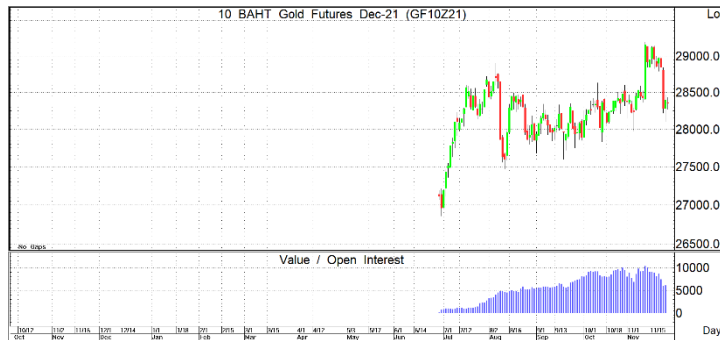
- วันนี้มองว่าตลาดแกว่งในกรอบ 1635/1650 ดัชนีตลาดมีแนวโน้มแกว่งตัวจากรูปแท่งเทียนวันล่าสุด สัญญาณเทคนิคแกว่งตัวผันผวนไปทางลงหลังจากติดตัวเข้าใกล้แนวต้าน โดย set50 มีแนวรับ 975 ต้าน 995
- ระยะเวลา 1-3 เดือน เป็นรูปแกว่งตัวขนาดใหญ่ (พ.ย. -ม.ค.) ที่ 1550-1680

FUTURES



S50Z21

- คาดว่าวันนี้แกว่งตัว
- หากมากกว่า 990 จุด เปิด LONG
- หากน้อยกว่า 985 จุด เปิด SHORT



GF10Z21

- ทิศทางระยะสั้นพบการเคลื่อนไหวในรูปแบบแกว่งตัว เลือกลงเทรตตามเงื่อนไข
- หากมากกว่า 28400 เปิด LONG
- หากน้อยกว่า 28200 เปิด SHORT

QUICK WIN

Group [A] = Strong Buy			Group [B] = Buy			Group [C] = Trading Buy		
	แนวรับ	แนวต้าน		แนวรับ	แนวต้าน		แนวรับ	แนวต้าน
KKP	59/60	62/63	BEC	14/14.5	15.5/15.8	DTAC	43/44	46.5/47
TQM 🚩	105/107	111/113	COM7	78/79	82/82.5	EA 🚩	77/78	81.5/82.5
SUPER	0.95/0.96	0.99/1.00	STEC 🚩	14/14.3	14.9/15.0	TRUE	4.5/4.6	4.88/4.92

🚩 = Today's Top Picks

อภิศักดิ์ ลิ้มปรีธารงกุล
 Technical Analyst
 ✉ apisak.li@lhsec.co.th
 ☎ 02 352 5160
 เสาวณีย์ เจริญสุข
 Information Support Officer

SMALL & BEAUTIFUL

STOCKS



BOL

แนวรับ=15/15.1 แนวต้าน=16/17 ตัดขาดทุน=14.7

- ราคาน้ำมันปรับตัวที่เสถียรค่าเฉลี่ย 10 วัน มีโอกาสขึ้นรอบใหม่ เลือกซื้อเก็งกำไรที่แนวรับ



DITTO

แนวรับ=18.2/18.4 แนวต้าน=19.5/20 ตัดขาดทุน=17.8

- ราคาน้ำมันปรับตัวที่เสถียรค่าเฉลี่ย 10 วัน มีโอกาสขึ้นรอบใหม่ เลือกซื้อเก็งกำไรที่แนวรับ



PSG

แนวรับ=0.61/0.62 แนวต้าน=0.70/0.72 ตัดขาดทุน=.0.59

- ราคาน้ำมันปรับตัวที่เสถียรค่าเฉลี่ย 10 วัน มีโอกาสขึ้นรอบใหม่ แนะนำซื้อเก็งกำไรที่แนวรับ

BIG & BOLD

TISCO(LONG)	SAWAD(LONG)	GPSC(LONG)
open = 93	open = 63.5	open = 76.5
close = 96.5	close = 68	close = 80
stop loss = 92.25	stop loss = 62.5	stop loss = 75.5

DISCLOSURES & DISCLAIMERS

บทวิเคราะห์นี้จัดทำโดยบริษัทหลักทรัพย์ แลนด์ แอนด์ เฮ้าส์ จำกัด (มหาชน) ("บริษัท") โดยมีวัตถุประสงค์เพื่อเผยแพร่ข้อมูลเท่านั้น มิใช่การชักจูงให้ซื้อหรือขายหลักทรัพย์ที่กล่าวถึงในรายงานนี้ ข้อมูลต่างๆ ที่ปรากฏในรายงานนี้จัดทำขึ้นโดยได้พิจารณาแล้วมาจากแหล่งข้อมูลถูกต้อง และ/หรือ มีความน่าเชื่อถือ อย่างไรก็ตาม บริษัทไม่อาจรับรองความถูกต้องครบถ้วนของข้อมูลดังกล่าว บริษัทขอสงวนสิทธิในการใช้ดุลยพินิจของบริษัทแต่เพียงฝ่ายเดียวในการแก้ไขข้อมูลและความเห็นต่างๆ โดยไม่ต้องบอกกล่าวล่วงหน้า รายงานนี้จัดทำขึ้นให้เฉพาะบุคคลที่กำหนด ห้ามมิให้มีการทำซ้ำ ตัดแปลง ส่งต่อ เผยแพร่ ขาย จำหน่าย พิมพ์ซ้ำ หรือแสวงหาประโยชน์ในเชิงพาณิชย์ไม่ว่าในลักษณะใดๆ เว้นแต่ได้รับความยินยอมเป็นลายลักษณ์อักษรจากบริษัท

การลงทุนในหลักทรัพย์มีความเสี่ยง อีกทั้งบริษัทและ/หรือ บริษัทในกลุ่มธุรกิจทางการเงินของ LH Bank อาจมีส่วนเกี่ยวข้องกับผลประโยชน์ใดๆ กับบริษัทใดๆ ที่ถูกกล่าวถึงในรายงานบทความนี้ก็ได้ นักลงทุนจึงควรใช้ดุลยพินิจอย่างรอบคอบในการพิจารณาตัดสินใจก่อนการลงทุน บริษัทไม่รับผิดชอบต่อความเสียหายใดๆ ที่เกิดจากการนำข้อมูลหรือความเห็นในรายงานฉบับนี้ไปใช้ในทุกรูปแบบ