

Trading Ideas

ส่องประเด็น เฝ้าหุ้นเด็ด

STOCK MARKETS

| | Recent | Change | %Chg |
|-----------|-----------|--------|--------|
| China | 3,590.40 | -2.30 | -0.06% |
| Hong Kong | 24,725.37 | 39.87 | 0.16% |
| Japan | 29,520.91 | 218.25 | 0.74% |
| Korea | 2,982.74 | -11.55 | -0.39% |
| Singapore | 3,224.27 | -2.88 | -0.09% |
| Thailand | 1,648.85 | -0.97 | -0.06% |

FUTURES & COMMODITIES

| | Recent | Change | %Chg |
|--------------------|-----------|---------|--------|
| DJ Futures | 35,879.00 | 130.00 | 0.36% |
| NASDAQ Futures | 16,407.75 | 52.00 | 0.32% |
| Gold Futures | 1,784.10 | 0.00 | 0.00% |
| BrentCrude Futures | 82.34 | 0.09 | 0.36% |
| Bitcoin | 57,385.00 | -295.00 | -0.51% |

CURRENCY MARKETS

| | Recent | Change | %Chg |
|-----------------|---------|--------|--------|
| US Dollar Index | 96.758 | -0.081 | -0.08% |
| USD/THB | 33.3200 | -0.040 | -0.12% |

MARKET MOVERS

| | Recent | %Chg | Impact |
|--------|--------|-------|--------|
| SCB | 130.50 | 2.35 | 0.84 |
| KBANK | 147.00 | 2.08 | 0.60 |
| TTB | 1.24 | 4.20 | 0.41 |
| KTB | 11.90 | 2.59 | 0.35 |
| DELTA | 434.00 | 0.46 | 0.20 |
| ADVANC | 210.00 | -1.87 | -1.00 |
| CPALL | 61.50 | -1.99 | -0.95 |
| AOT | 66.50 | -0.37 | -0.30 |
| CPN | 55.75 | -1.33 | -0.29 |
| PTTGC | 60.00 | -1.23 | -0.29 |

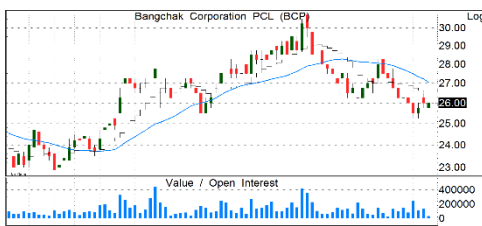
Source: Aspen Graphics

MARKET WRAP

- เซ็นdex SETI ยังเดินหน้าสลับพักฐาน แกว่งคลอเคลียบริเวณ 1,650 จุด
- ไม่หลุด 1,645 จุด ถือว่าไม่มีสัญญาณถอย คงน้ำหนัก 100% ถือลุ้นต่อ
- COVID ติดเชื้อ +6,335 ราย กลับบ้าน +7,218 ราย เสียชีวิต +37 ราย

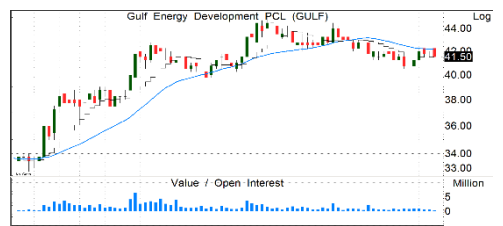
STOCK GRAB

BCP | ซื้อ | TP=36 บ.



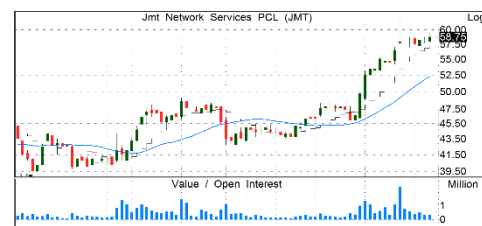
- คาดกำไรปกติ 4Q64F จะสูงขึ้น QoQ, YoY จากค่าการกลั่นสูงขึ้น+ปริมาณขายน้ำมันฟื้นตัวหลังจากผ่อนคลายมาตรการล็อกดาวน์+การเติบโตของธุรกิจก๊าซจากราคาก๊าซพุ่งขึ้น
- BCP ตั้งเป้าหมายเพิ่มสัดส่วนธุรกิจ Green และก๊าซธรรมชาติให้สูงขึ้น มุ่งเน้นที่ BCPG และ OKEA
- มีประเด็นบวกรอยขีดงหน้จากการ IPO หุ้น BBGI ซึ่งจะให้ Pre-emptive Rights แก่ผู้ถือหุ้น BCP ด้วย
- แนวรับ=24/25 แนวต้าน=27.5/28

GULF | ซื้อแก๊งกำไร | TP=45 บ.



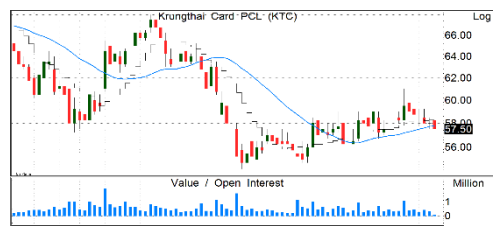
- กำไร 3Q64A 1.6 พันลป. (+13%QoQ, +64%YoY) เติบโตสูงจากเงินปันผล INTUCH 1.7 พันลป. และรายได้จากโครงการใหม่ (GSRC และ BKR2)
- แนวโน้มกำไร 4Q64F เติบโตสูง YoY จากการรับรู้ส่วนแบ่งกำไรจาก INTUCH รว 1.1 พันลป. และการเริ่ม COD โครงการ GSRC#2 ชีก 662.5 MW
- พัฒนาการทางธุรกิจภายใต้กลุ่ม INTUCH และดีล M&A ใหม่ๆ จะเป็นปัจจัยหนุนราคาหุ้น
- แนวรับ =40/41 แนวต้าน =43.5/44.5

JMT | ซื้อแก๊งกำไร | TP=61 บ.



- กำไรยังโตดี โดย 3Q64 +22%QoQ/+24%YoY ส่วน 9M64 กำไร +29% YoY
- คาดกำไร FY64F ตะ 1.4 พันลป.ได้ จากการลงทุนในหนี้มากขึ้น และยังคงเก็บเงินสดที่ดี บวกกับหลังคลายล็อกดาวน์ คาดจะกลับมาเก็บหนี้ได้ดีเทียบเท่าก่อนการล็อกดาวน์
- การตั้งบ.ร่วมทุนกับ KBANK มองเป็นประโยชน์ต่อทั้งสองฝ่าย โดย JMT จะได้พอร์ตลูกค้าใหม่ในราคาที่ไม่สูง+ความเชี่ยวชาญในการบริหารหนี้ คาดจะเป็น Key driver สำคัญในปี 65
- แนวรับ=56/58 แนวต้าน=60.5/62

KTC | ซื้อ | TP=74 บ.



- กำไร 3Q64 +8%YoY แม้เผชิญล็อกดาวน์ แต่ได้อานิสงส์สำรองลดจากคุณภาพหนี้ยังดีอยู่
- 4Q64 จะรับรู้ขาดทุนจาก KTBL ทำให้กำไรน้อยกว่าที่ควรจะเป็น แต่ได้ชดเชยผ่านส่วนทุนในงบดุลและไม่มีผลต่อการจ่ายปันผล
- วางแผนรุกขยายสินเชื่อปี 65 ผ่านสาขา KTB ดันสินเชื่อโตทะลุฐานเดิมปี 62 หลังหดตัวติด 2 ปี
- คาดกำไร FY64F ยังทำกำไร +7% และ FY65F กำไรโตต่อเนื่อง +18% จากภาพเศรษฐกิจที่ฟื้นตัวดีขึ้น+ความร่วมมือมากขึ้นกับบริษัทแม่อย่าง KTB
- แนวรับ=55/56 แนวต้าน=59.5/60.5

รายงานฉบับนี้จัดทำขึ้นโดยบริษัทหลักทรัพย์ แลนด์ แอนด์ เฮาส์ จำกัด (มหาชน) ("บริษัท") โดยมีวัตถุประสงค์เพื่อเผยแพร่ข้อมูลเกี่ยวกับการลงทุนเท่านั้น มิใช่การชักจูงให้ซื้อหรือขายหลักทรัพย์ที่กล่าวถึงในรายงานนี้ บริษัทเป็นหนึ่งในกลุ่มบริษัท แอล เอส ไฟแนนเชียล กรุ๊ป จำกัด (มหาชน) ("LHFG") ข้อมูลต่างๆ ในรายงานฉบับนี้จัดทำขึ้นโดยได้พิจารณาแล้วจากแหล่งข้อมูลที่ถูกต้อง และ/หรือ มีความน่าเชื่อถือ แต่บริษัทไม่อาจรับรองความถูกต้องครบถ้วนของข้อมูลดังกล่าว การลงทุนในหลักทรัพย์มีความเสี่ยง อีกทั้งบริษัท และ/หรือ บริษัทในกลุ่ม LHFG อาจมีส่วนเกี่ยวข้องหรือผลประโยชน์ใดๆ กับบริษัทใดๆ ที่ถูกกล่าวถึงในรายงานบทความนี้ก็ได้ นักลงทุนจึงควรใช้ดุลยพินิจอย่างรอบคอบในการพิจารณาคัดสินใจก่อนการลงทุน บริษัทไม่รับผิดชอบต่อความเสียหายใดๆ ที่เกิดจากการนำข้อมูลหรือความเห็นในรายงานฉบับนี้ไปใช้ในทางใดๆ

