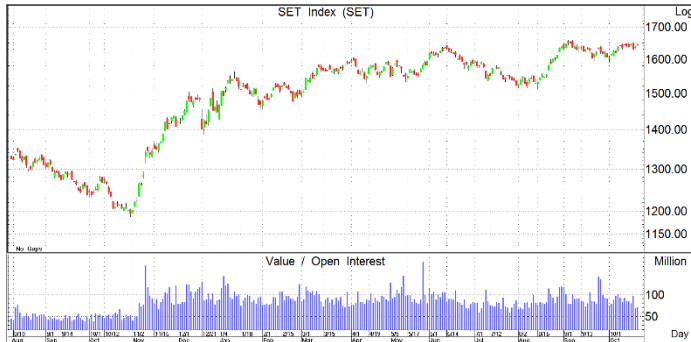


Talk the Walk

บทวิเคราะห์หลักทรัพย์ทางเทคนิค

EQUITY



SETI

แนวรับ = 1625/1630 แนวต้าน = 1645/1650

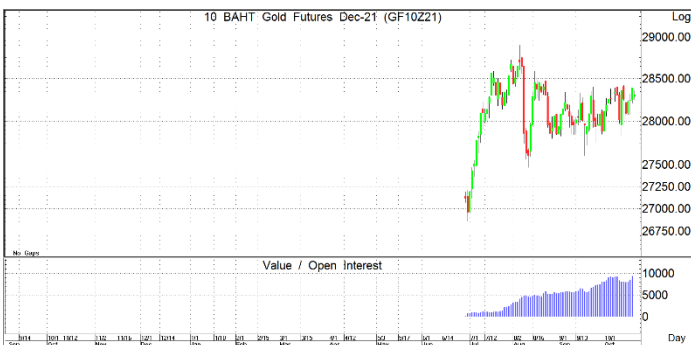
- วันนี้มองว่าตลาดแกว่งในกรอบ 1630/1645 ดัชนีตลาดมีแนวโน้มแกว่งตัว หลังจากที่ดีตัวแต่ขาล่มเบาบางลง สัญญาณระยะสั้นดี แต่สัญญาณระยะกลางแกว่งตัว โดย set50 มีแนวรับ 975 ต้าน 990
- ระยะยาว 1-3 เดือน เป็นรูปแกว่งตัวขนาดใหญ่ (ต.ค. -ธ.ค.) ที่ 1500-1680

FUTURES



S50Z21

- คาดว่าวันนี้แกว่งตัว
- หากมากกว่า 990 จุด เปิด LONG
- หากน้อยกว่า 980 จุด เปิด SHORT



GF10Z21

- ทิศทางระยะสั้นพบการเคลื่อนไหวในรูปแบบแกว่งตัว เลือกลงเทรตตามเงื่อนไข
- หากมากกว่า 28400 เปิด LONG
- หากน้อยกว่า 28200 เปิด SHORT

QUICK WIN

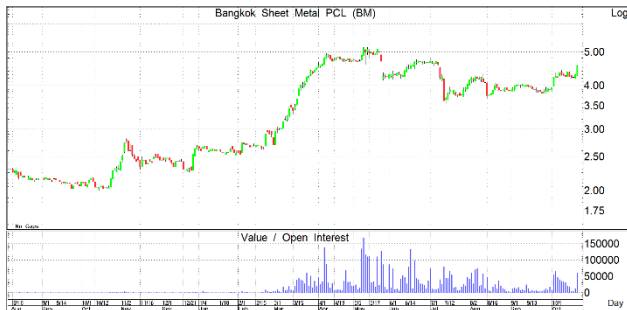
	Group [A] = Strong Buy		Group [B] = Buy			Group [C] = Trading Buy		
	แนวรับ	แนวต้าน		แนวรับ	แนวต้าน		แนวรับ	แนวต้าน
AP	8.5/8.6	8.9/9.0	QH	2.28/2.30	2.38/2.40	HANA	77/78	80/81.5
KKP 🚩	57/58	60/60.5	BAM	18.5/19.0	19.8/20.0	RBF 🚩	19/19.5	20.5/20.7
ORI	11/11.2	11.9/12.0	SINGER 🚩	39/40	42/42.5	CPN	56/57	59/60

🚩 = Today's Top Picks

อภิศักดิ์ ลิ้มปรี๊างกุล
 Technical Analyst
 ✉ apisak.li@lhsec.co.th
 ☎ 02 352 5160
 เสาวณีย์ เจริญสุข
 Information Support Officer

SMALL & BEAUTIFUL

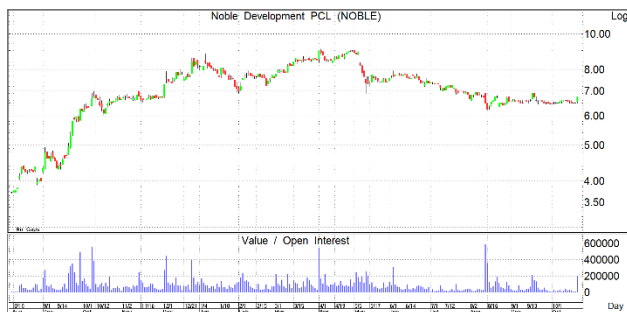
STOCKS



BM

แนวรับ=4.48/4.52 แนวต้าน=4.8/4.9 ตัดขาดทุน=4.4

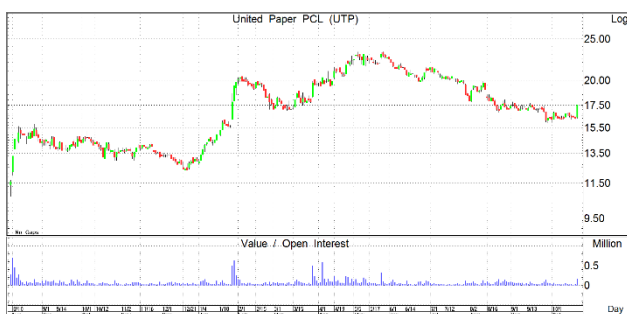
- ราคาน้ำมันมาฟื้นตัวที่เส้นค่าเฉลี่ย 10 วัน มีโอกาสขึ้นรอบใหม่ เลือกซื้อ
แก๊งกำไรที่แนวรับ



NOBLE

แนวรับ=6.6/6.7 แนวต้าน=7.2/7.3 ตัดขาดทุน=6.5

- ราคาน้ำมันมาฟื้นตัวที่เส้นค่าเฉลี่ย 10 วัน มีโอกาสขึ้นรอบใหม่ เลือกซื้อ
แก๊งกำไรที่แนวรับ



UTP

แนวรับ=17/17.2 แนวต้าน=18.5/19.0 ตัดขาดทุน=16.5

- ราคาน้ำมันมาฟื้นตัวที่เส้นค่าเฉลี่ย 10 วัน มีโอกาสขึ้นรอบใหม่ แนะนำซื้อ
กำไรที่แนวรับ

BIG & BOLD

ADVANC(LONG)	GPSC(LONG)	CPN(LONG)
open = 186	open = 76	open = 57.5
close = 193	close = 80	close = 61.5
stop loss = 185	stop loss = 75	stop loss = 56.5

DISCLOSURES & DISCLAIMERS

บทวิเคราะห์นี้จัดทำโดยบริษัทหลักทรัพย์ แลนด์ แอนด์ เฮ้าส์ จำกัด (มหาชน) ("บริษัท") โดยมีวัตถุประสงค์เพื่อเผยแพร่ข้อมูลเท่านั้น มิใช่การชักจูงให้ซื้อหรือขายหลักทรัพย์ที่กล่าวถึงในรายงานนี้ ข้อมูลต่างๆ ที่ปรากฏในรายงานนี้จัดทำขึ้นโดยได้พิจารณาแล้วว่ามาจากแหล่งข้อมูลที่ต้อง และ/หรือ มีความน่าเชื่อถือ อย่างไรก็ตาม บริษัทไม่อาจรับรองความถูกต้องครบถ้วนของข้อมูลดังกล่าว บริษัทขอสงวนสิทธิ์ในการใช้ดุลยพินิจของบริษัทแต่เพียงฝ่ายเดียวในการแก้ไขข้อมูลและความเห็นต่างๆ โดยไม่ต้องบอกกล่าวล่วงหน้า รายงานนี้จัดส่งให้แก่เฉพาะบุคคลที่กำหนด ห้ามมิให้มีการทำซ้ำ คัดแปลง ส่งต่อ เผยแพร่ ขาย จำหน่าย พิมพ์ซ้ำ หรือแสวงหาประโยชน์ในเชิงพาณิชย์ไม่ว่าในลักษณะใดๆ เว้นแต่ได้รับความยินยอมเป็นลายลักษณ์อักษรจากบริษัท

การลงทุนในหลักทรัพย์มีความเสี่ยง อีกทั้งบริษัทและ/หรือ บริษัทในกลุ่มธุรกิจทางการเงินของ LH Bank อาจมีส่วนเกี่ยวข้องหรือผลประโยชน์ใดๆ กับบริษัทใดๆ ที่ถูกกล่าวถึงในรายงานบทความนี้ได้ นักลงทุนจึงควรใช้ดุลยพินิจอย่างรอบคอบในการพิจารณาตัดสินใจก่อนการลงทุน บริษัทไม่รับผิดชอบต่อความเสียหายใดๆ ที่เกิดจากการนำข้อมูลหรือความเห็นในรายงานฉบับนี้ไปใช้ในทุกรณ