

Trading Ideas

ส่องประเด็น เฝ้าหุ้นเด็ด

STOCK MARKETS

	Recent	Change	%Chg
China	3,565.38	3.62	0.10%
Hong Kong	Closed		
Japan	28,523.92	383.64	1.36%
Korea	2,978.54	34.13	1.16%
Singapore	3,166.02	9.60	0.30%
Thailand	1,642.61	-1.03	-0.06%

FUTURES & COMMODITIES

	Recent	Change	%Chg
DJ Futures	34,358.00	101.00	0.29%
NASDAQ Futures	14,827.00	61.00	0.41%
Gold Futures	1,790.70	-3.40	-0.19%
BrentCrude Futures	83.76	0.58	0.29%

CURRENCY MARKETS

	Recent	Change	%Chg
US Dollar Index	94.085	0.081	0.09%
USD/THB	33.1850	-0.005	-0.02%

MARKET MOVERS

	Recent	%Chg	Impact
CPN	58.25	4.95	1.05
GULF	44.00	1.15	0.50
CPALL	64.50	0.78	0.39
GPSC	77.00	1.99	0.36
IRPC	4.62	3.59	0.28
DELTA	440.00	-3.51	-1.60
PTT	39.75	-0.62	-0.61
AOT	67.50	-0.37	-0.31
SCB	123.50	-0.80	-0.29
DTAC	41.50	-2.92	-0.25

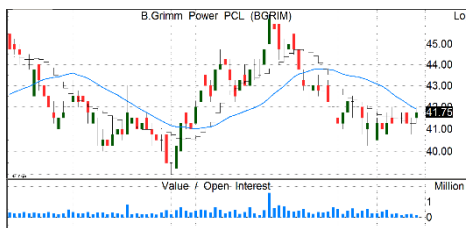
Source: Aspen Graphics

MARKET WRAP

- เข้านี้ SETI แกว่งตัวในกรอบแคบๆ โมเมนตัมยังดูดี ไม่เสียหาย
- แนะนำให้คงน้ำหนักหุ้น 100% ถือลุ้นด้านถัดไป 1,658/1,680 จุด
- วันนี้ติดเชื้ +11,276 ราย กลับบ้าน +10,407 ราย เสียชีวิต +112 ราย

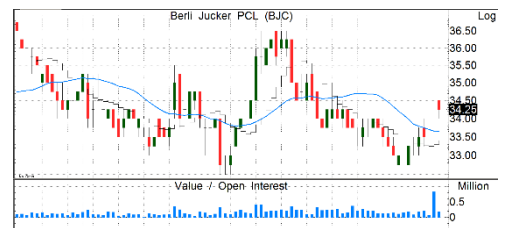
STOCK GRAB

BGRIM | ชื้อ | TP=46.5 บ.



- ประกาศ 7 ยุทธศาสตร์ระยะยาว โดยมีเป้าหมายกำลังผลิตไฟฟ้าสูงถึง 10,000 MW ในปี 73 ทำให้คาดเห็นคิด M&A ใหม่ต่อเนื่อง
- ล่าสุด เพิ่งซื้อ Wind Farm ที่ไอร์แลนด์ ขนาด 14.1 MW แม้มีขนาดไม่ใหญ่ แต่น่าจะเป็นก้าวแรกในการลงทุนเพิ่มเติมในอนาคต
- แม้แนวโน้มต้นทุนก๊าซจะสูงขึ้น HoH แต่คาดกำไร 2H64F ยังเติบโตสูง YoY จากฐานต่ำในปีก่อน
- แนวรับ = 41/41.5 แนวต้าน = 44/45

BJC | ชื้อ | TP=39 บ.



- แม้ 3Q64 ช่วงล็อกดาวน์พื้นที่สีแดงเข้ม Hypermarket ห้ามขายสินค้า Non-food แต่สินค้า Food ขายดีมาก หนุน SSSG QTD ลดลง YoY ไม่หนักเท่า 2Q64 ขณะรายได้พื้นที่เข้ารับผลกระทบหนัก
- คาดกำไร 4Q64 พื้นตัวดีขึ้น รับผลบวกจากมีเปิดเมือง คลายล็อกดาวน์และเปิดประเทศรับนักท่องเที่ยวต่างชาติ กระตุ้นการใช้จ่าย+เข้าสู่ไฮซีซั่น Q4
- คาดกำไรปีนยังลดลง 5.5% ก่อนฟื้นตัวปีหน้า 33%
- แนวรับ=33/33.5 แนวต้าน=36/36.5

GPSC | ชื้อ | TP=86 บ.



- คาดกำไร 3Q64F เติบโตต่อเนื่องตาม High season ซึ่งเป็นฤดูฝน ทำให้โรงไฟฟ้าโซลาร์จะเป็นตัวหนุนกำไรต่อเนื่อง รวมถึงการเริ่มรับรู้อส่วนแบ่งกำไรลงทุน 41.6% ใน Avaada Solar farm ที่อินเดียและการลงทุน 50% ใน Solar farm ที่ได้หวั่น
- ราคาหุ้นที่ลดลง -8% จากจุดสูงสุด น่าจะสะท้อนประเด็นลบจากการหยุดเดินเครื่อง GLOW SPP เฟส 5 ไปแล้ว
- แนวรับ=76/77 แนวต้าน=79.5/81.5

STEC | ชื้อ | TP=18 บ.



- ยังคงมีงานโครงการภาครัฐรอประมูลอีกมากทั้งรถไฟฟ้าสายต่างๆ รถไฟฟ้าสายสีส้มและม่วง ซึ่ง STEC มีศักยภาพสูงในการได้งานใหม่
- แนวโน้มความสามารถในการทำกำไรจะดีขึ้น หลังงานโครงการที่ให้ GPM ต่ำ ค่อยๆ หมดไป
- มีมูลค่าแฝงจากการถือหุ้น GULF 220 ล้านหุ้น มูลค่าราว 9.5 พันล.บ. โดยถือหุ้นตั้งแต่ IPO
- แนวรับ=13.2/13.5 แนวต้าน=14.4/14.8

รายงานฉบับนี้จัดทำขึ้นโดยบริษัทหลักทรัพย์ แลนด์ แอนด์ แก๊ส จำกัด (มหาชน) ("บริษัท") โดยมีวัตถุประสงค์เพื่อเผยแพร่ข้อมูลเกี่ยวกับการลงทุนเท่านั้น มิใช่การชักจูงให้ซื้อหรือขายหลักทรัพย์ที่กล่าวถึงในรายงานนี้ บริษัทเป็นหนึ่งในกลุ่มบริษัท แอล เอช ฟูแนนเชียล กรุ๊ป จำกัด (มหาชน) ("LHFG") ข้อมูลต่างๆ ในรายงานฉบับนี้จัดทำขึ้นโดยได้พิจารณาแล้วว่ามาจากแหล่งข้อมูลที่ถูกต้อง และ/หรือ มีความน่าเชื่อถือ แต่บริษัทไม่อาจรับรองความถูกต้องครบถ้วนของข้อมูลดังกล่าว การลงทุนในหลักทรัพย์มีความเสี่ยง อีกทั้งบริษัท และ/หรือ บริษัทในกลุ่ม LHFG อาจมีส่วนเกี่ยวข้องหรือผลประโยชน์ใดๆ กับบริษัทใดๆ ที่ถูกกล่าวถึงในรายงานบทความนี้ได้ นักลงทุนจึงควรใช้ดุลยพินิจอย่างรอบคอบในการพิจารณาคัดสินใจก่อนการลงทุน บริษัทไม่รับผิดชอบต่อความเสียหายที่เกิดขึ้นจากการนำข้อมูลหรือความเห็นในรายงานฉบับนี้ไปใช้ในทุกรณี

TradeMap 6.0 | Quantamental Strategy | SET100I Constituents 2H21

Thursday, October 14, 2021 12:32 PM

All data updated to close of morning/afternoon session *

Uptrend = 51

Sideways = 27

Downtrend = 22

MarTA Score	Stock	Action	Close (Bt)	Change	Chg (%)	Volume (m)	Vol/5DAvg (x)	Turnover (Bt m)	Valuation Metrics			Exponential Moving Average					MACD	Signal	MACDH	Slow Stochastic		RSI	
									P/E	P/B	D/P	5D	10D	25D	75D	200D				%K	%D		
88%	AAV	TBUY	2.98	0	0.0%	45.3	0.38	136	N/A	1.3	29.9	2.93	2.89	2.80	2.69	2.56	0.06	0.05	0.01	56.20	55.43	62.72	AAV
40%	ACE	SWITCH	3.76	0.06	1.6%	77.4	0.88	291	27.1	3.0	1.3	3.71	3.72	3.81	3.89	3.79	-0.07	-0.08	0.02	25.20	19.60	44.24	ACE
46%	ADVANC	SWITCH	192.5	-0.5	-0.3%	2.1	0.45	400	21.0	7.3	3.6	193.40	193.93	192.78	185.91	181.24	0.37	0.87	-0.51	31.29	45.36	50.02	ADVANC
80%	AEONTS	BUY	195	0	0.0%	0.4	0.50	70	12.1	2.7	2.3	194.40	193.33	193.10	192.91	188.60	0.25	-0.44	0.69	64.38	51.63	53.05	AEONTS
88%	AMATA	TBUY	20.5	-0.2	-1.0%	4.6	0.35	95	21.7	1.4	1.4	20.02	19.57	18.99	18.54	17.88	0.50	0.34	0.15	85.36	77.30	70.09	AMATA
88%	AOT	TBUY	67.5	-0.25	-0.4%	42.7	0.95	2,908	N/A	8.2	0.3	65.92	64.72	63.27	62.18	62.25	1.21	0.79	0.42	84.54	78.50	72.63	AOT
32%	AP	ACCUMULATE	8.1	-0.05	-0.6%	5.9	0.76	48	5.2	0.8	5.5	8.16	8.20	8.24	8.21	7.91	-0.04	-0.03	-0.01	13.68	20.76	41.66	AP
29%	BAM	REDUCE	18.4	0	0.0%	7.5	0.63	137	29.1	1.4	2.8	18.43	18.45	18.44	18.44	19.40	-0.02	0.00	-0.02	20.81	23.47	49.22	BAM
66%	BANPU	WSELL	13.5	-0.1	-0.7%	80.9	0.32	1,086	49.1	1.5	1.7	13.59	13.48	12.95	12.07	10.70	0.36	0.40	-0.04	56.47	62.31	58.16	BANPU
88%	BBL	BUY	119.5	-0.5	-0.4%	5.8	0.49	695	11.6	0.5	2.1	118.88	118.07	116.10	113.71	115.19	1.37	1.29	0.09	56.35	54.67	61.73	BBL
24%	BCH	WBUY	20.4	-0.2	-1.0%	10.8	0.48	220	23.8	6.4	1.1	20.57	20.81	21.44	21.85	19.78	-0.45	-0.44	-0.01	12.19	13.15	32.31	BCH
88%	BCP	TBUY	29	0.25	0.9%	1.4	0.29	41	10.7	0.8	1.4	28.64	28.28	27.48	26.22	24.92	0.58	0.53	0.05	87.08	84.24	69.00	BCP
41%	BCPG	SWITCH	13.9	0.2	1.5%	2.7	0.56	37	17.9	1.5	2.1	13.81	13.80	13.91	14.10	14.25	-0.06	-0.09	0.03	49.61	36.67	49.16	BCPG
70%	BDMS	WSELL	22.7	0	0.0%	11.2	0.45	254	51.7	4.4	2.4	22.59	22.60	22.68	22.66	22.20	-0.06	-0.07	0.01	36.59	34.01	50.28	BDMS
84%	BEC	BUY	13.8	0.1	0.7%	4.5	0.44	62	42.1	4.8	1.5	13.76	13.68	13.41	12.90	11.13	0.19	0.21	-0.02	59.81	62.84	57.39	BEC
88%	BEM	TBUY	9.05	-0.05	-0.5%	30.4	0.66	275	73.3	3.7	1.1	9.02	8.96	8.82	8.52	8.48	0.09	0.08	0.01	69.51	66.54	61.46	BEM
41%	BGRIM	ACCUMULATE	41.75	0.5	1.2%	3.3	0.77	136	39.7	3.7	1.1	41.46	41.47	41.90	42.51	44.06	-0.28	-0.37	0.09	49.16	41.29	47.52	BGRIM
84%	BH	TBUY	144.5	-0.5	-0.3%	1.4	0.67	208	164.3	6.7	2.2	143.30	142.70	139.69	133.99	129.43	1.91	2.18	-0.27	63.24	66.33	61.34	BH
71%	BJC	BUY	34.25	0.25	0.7%	4.8	0.56	165	32.1	1.2	2.3	33.81	33.64	33.75	34.20	35.14	-0.02	-0.15	0.13	56.64	42.52	56.95	BJC
87%	BTS	BUY	9.65	-0.1	-1.0%	15.1	0.48	147	23.3	2.1	3.2	9.63	9.58	9.47	9.29	9.46	0.07	0.06	0.01	68.41	63.95	57.87	BTS
24%	CBG	REDUCE	121.5	-1	-0.8%	2.5	0.38	300	34.9	12.4	2.0	121.60	121.76	124.73	130.69	128.70	-1.76	-2.28	0.52	40.28	32.50	39.48	CBG
86%	CENDEL	TBUY	36.75	0.25	0.7%	1.6	0.45	59	N/A	2.7	2.8	36.47	36.05	35.02	33.42	31.29	0.73	0.70	0.04	72.92	75.18	67.48	CENDEL
33%	CHG	ACCUMULATE	3.68	-0.02	-0.5%	41.4	0.55	153	29.9	9.0	1.4	3.70	3.71	3.73	3.73	3.40	-0.01	-0.01	0.00	48.84	48.89	45.75	CHG
88%	CK	BUY	21.4	-0.1	-0.5%	1.8	0.19	39	30.0	1.4	0.9	21.17	20.87	20.37	19.58	18.69	0.39	0.31	0.08	82.31	75.90	70.75	CK
62%	CKP	HOLD	5.4	0.05	0.9%	13.1	0.64	70	26.2	1.8	0.7	5.36	5.36	5.39	5.45	5.27	-0.01	-0.02	0.01	35.87	30.91	50.66	CKP
80%	COM7	BUY	71.5	-0.25	-0.3%	3.2	0.53	231	41.4	22.7	1.4	71.41	70.82	70.04	68.54	61.63	0.63	0.42	0.21	80.64	73.53	55.89	COM7
88%	CPALL	TBUY	64.75	0.75	1.2%	9.4	0.37	604	46.5	6.1	1.4	63.94	63.65	63.17	61.97	62.00	0.31	0.22	0.09	61.00	50.38	60.85	CPALL
29%	CPF	WBUY	25.75	0	0.0%	6.3	0.45	162	8.5	1.0	3.9	25.73	25.76	25.96	26.42	27.27	-0.13	-0.15	0.02	28.23	24.50	41.29	CPF
100%	CPN	TBUY	58	2.5	4.5%	13.2	1.33	755	25.8	3.5	1.3	55.86	55.05	53.94	52.55	51.96	0.85	0.59	0.27	87.04	81.72	73.62	CPN
88%	CRC	TBUY	35.75	0.5	1.4%	9.3	0.86	333	116.6	3.9	1.1	35.12	34.73	34.16	33.70	33.57	0.45	0.34	0.12	74.96	72.28	71.13	CRC
10%	DELTA	SELL	442	-14	-3.1%	0.8	0.66	347	74.5	15.1	0.7	450.62	460.49	504.13	538.19	469.28	-30.63	-34.63	4.00	25.08	19.83	32.77	DELTA
75%	DOHOME	BUY	24.8	-0.2	-0.8%	2.7	0.30	67	39.1	7.4	0.0	24.83	24.60	24.53	24.77	22.09	0.14	0.01	0.13	68.99	61.98	52.97	DOHOME
88%	DTAC	TBUY	42	-0.75	-1.8%	8.6	0.67	368	24.9	4.7	7.0	41.95	41.52	40.25	37.10	35.43	0.84	0.83	0.01	75.37	72.66	60.84	DTAC
93%	EA	TBUY	64.75	0.75	1.2%	5.1	0.54	330	45.9	8.2	0.5	63.43	62.93	62.94	62.06	58.91	0.03	-0.31	0.34	64.03	42.52	58.71	EA
75%	EGCO	BUY	180	0.5	0.3%	0.5	0.22	85	15.3	0.9	3.6	179.10	178.03	177.05	176.57	185.04	0.93	0.49	0.44	58.29	58.79	59.83	EGCO
100%	ESSO	SBUY	8.65	0.45	5.5%	36.5	1.73	309	6.2	1.6	6.2	8.35	8.27	8.13	7.99	7.92	0.10	0.08	0.02	72.39	64.49	67.67	ESSO
80%	GLOBAL	BUY	21.5	0	0.0%	1.5	0.10	32	35.7	5.5	0.8	21.45	21.29	21.20	21.45	20.67	0.12	0.05	0.07	64.00	57.98	55.81	GLOBAL
59%	GPSC	HOLD	77.25	1.75	2.3%	6.8	0.99	518	25.6	2.0	2.0	76.31	76.37	77.27	77.48	75.57	-0.61	-0.77	0.17	37.05	27.30	49.36	GPSC
84%	GULF	TBUY	44	0.5	1.1%	14.1	0.64	616	87.2	7.4	0.9	43.80	43.42	42.19	39.19	36.47	0.85	0.87	-0.02	74.74	76.96	63.88	GULF
100%	GUNKUL	TBUY	5.75	0.15	2.7%	91.1	0.46	523	13.0	4.0	3.2	5.60	5.42	5.14	4.79	4.12	0.23	0.19	0.05	89.64	87.54	78.26	GUNKUL
12%	HANA	SELL	71	-1	-1.4%	6.0	0.76	430	28.1	2.5	1.9	72.99	74.57	75.72	73.12	63.55	-1.27	-0.59	-0.68	9.55	17.6	35.23	HANA
87%	HMPRO	BUY	14.2	-0.1	-0.7%	6.8	0.23	97	32.8	8.6	2.1	14.13	14.00	13.88	13.86	14.04	0.11	0.05	0.06	66.41	55.89	58.03	HMPRO
37%	ICHI	SWITCH	11.1	0	0.0%	0.5	0.25	6	29.3	2.4	4.5	11.10	11.10	11.19	11.56	11.52	-0.05	-0.07	0.02	57.77	50.22	46.23	ICHI
25%	INTUCH	REDUCE	74.25	0.5	0.7%	3.9	0.49	286	21.9	6.0	3.4	75.31	76.82	78.63	74.91	67.53	-1.80	-1.36	-0.44	15.6	16.48	35.69	INTUCH
100%	IRPC	SBUY	4.62	0.16	3.6%	230.9	1.17	1,050	6.8	1.1	1.4	4.49	4.39	4.22	4.00	3.74	0.14	0.12	0.02	90.25	87.59	78.25	IRPC

TradeMap 6.0 | Quantamental Strategy | SET100I Constituents 2H21

Thursday, October 14, 2021 12:32 PM

All data updated to close of morning/afternoon session *

Uptrend = 51

Sideways = 27

Downtrend = 22

MarTA Score	Stock	Action	Close (Bt)	Change	Chg (%)	Volume (m)	Vol/5DAvg (x)	Turnover (Bt m)	Valuation Metrics			Exponential Moving Average					MACD	Signal	MACDH	Slow Stochastic		RSI	
									P/E	P/B	D/P	5D	10D	25D	75D	200D				%K	%D		
79%	IVL	BUY	▲ 44.75	0	0.0%	5.1	0.47	228	15.7	1.7	1.6	44.87	44.74	44.06	42.79	40.40	0.43	0.49	-0.06	62.95	66.45	55.8	IVL
100%	JAS	TBUY	3.14	0.02	0.6%	145.4	0.41	458	N/A	9.8	8.0	3.10	3.05	2.96	2.90	3.00	0.07	0.05	0.02	69.04	62.67	64.86	JAS
69%	JMART	HOLD	▲ 40.25	0.25	0.6%	1.9	0.52	75	37.9	8.0	1.6	40.12	40.19	40.06	38.20	33.31	-0.07	-0.04	-0.03	38.76	38.35	51.75	JMART
41%	JMT	SWITCH	▲ 45	0	0.0%	1.4	0.51	61	42.8	6.5	1.7	45.26	45.52	45.86	45.00	41.79	-0.37	-0.31	-0.05	26.3	28.16	44.74	JMT
86%	KBANK	SBUY	140	-0.5	-0.4%	12.9	0.41	1,808	8.4	0.7	1.8	139.42	137.55	131.64	124.15	121.04	4.17	4.32	-0.15	84.97	84.77	65.8	KBANK
34%	KCE	REDUCE	▲ 77.5	0.25	0.3%	2.5	0.31	193	52.1	7.2	1.0	78.11	78.56	79.10	76.86	65.69	-0.50	-0.36	-0.14	22.07	25.32	43.19	KCE
88%	KKP	SBUY	57	0	0.0%	0.8	0.24	45	9.2	1.0	4.0	56.55	56.04	55.33	54.95	54.33	0.58	0.43	0.15	84.02	75.07	61.43	KKP
88%	KTB	SBUY	11.7	0.1	0.9%	6.3	0.14	73	9.0	0.5	2.4	11.59	11.46	11.26	11.04	11.12	0.15	0.11	0.04	65.31	57.3	65.05	KTB
29%	KTC	WBUY	56.75	0.5	0.9%	1.3	0.27	75	24.8	6.0	1.6	56.45	56.75	58.70	62.43	61.96	-1.33	-1.59	0.26	26.55	20.68	40.22	KTC
77%	LH	BUY	▲ 8.1	0.05	0.6%	17.0	0.64	137	12.0	1.9	6.2	8.05	8.04	8.04	8.06	8.05	0.00	-0.02	0.01	39.32	27.83	55.41	LH
88%	MAJOR	BUY	22.7	0	0.0%	3.5	0.49	80	N/A	3.3	5.1	22.49	22.25	21.74	21.14	20.35	0.37	0.33	0.04	75.12	67.54	67.47	MAJOR
41%	MEGA	SWITCH	▲ 45	1	2.3%	2.6	0.49	117	23.9	5.2	2.1	44.63	45.29	46.43	44.42	40.50	-1.07	-0.97	-0.10	16.4	13.82	43.18	MEGA
88%	MINT	TBUY	33.75	0	0.0%	5.7	0.29	193	N/A	3.1	2.9	33.43	33.07	32.60	31.69	29.88	0.38	0.25	0.12	71	64.64	61.43	MINT
22%	MTC	WBUY	▼ 60.5	-0.75	-1.2%	5.6	0.76	333	24.3	5.8	0.6	61.13	61.01	61.07	61.26	60.87	0.01	-0.09	0.09	60.79	58.6	47.07	MTC
8%	NRF	SELL	8.3	-0.1	-1.2%	1.7	0.89	15	108.5	4.5	0.1	8.40	8.46	8.62	8.95	8.58	-0.11	-0.10	0.00	19.89	23.45	36.45	NRF
62%	OR	BUY	28.5	0	0.0%	6.8	0.27	194	25.2	3.5	0.3	28.45	28.34	28.44	28.89	29.35	-0.02	-0.11	0.09	60.29	52.48	50.8	OR
87%	ORI	SBUY	10.5	0.1	1.0%	0.6	0.11	7	8.4	2.1	4.7	10.41	10.34	10.17	9.64	8.81	0.11	0.09	0.01	71.78	63.03	58.94	ORI
24%	OSP	WBUY	▼ 34	-0.25	-0.7%	0.3	0.10	12	28.6	5.2	3.2	34.04	34.09	34.49	35.31	35.93	-0.25	-0.30	0.05	42.78	35.54	41.39	OSP
88%	PLANB	TBUY	6.8	0.1	1.5%	7.9	0.57	54	241.7	4.9	1.2	6.72	6.61	6.43	6.21	6.21	0.14	0.12	0.02	89.61	84.04	64.5	PLANB
67%	PRM	BUY	6.65	0	0.0%	1.3	0.24	9	10.2	2.0	3.8	6.63	6.61	6.61	6.76	7.16	0.01	-0.01	0.01	61.98	56.01	52.25	PRM
23%	PTG	WBUY	15.9	0	0.0%	6.9	0.30	110	12.0	3.3	3.1	15.99	16.14	16.61	17.28	17.84	-0.35	-0.37	0.02	27.72	25	36.99	PTG
13%	PSL	REDUCE	19.5	-0.6	-3.0%	13.1	0.71	256	26.0	2.6	1.4	20.08	20.33	20.95	20.81	17.01	-0.44	-0.42	-0.02	24.28	30.69	40.35	PSL
20%	PTL	WBUY	▲ 26.5	0	0.0%	0.8	0.24	21	9.9	1.5	3.8	27.03	27.49	27.47	26.69	25.20	-0.15	0.12	-0.27	15.69	26.2	41.71	PTL
63%	PTT	BUY	▼ 39.5	-0.5	-1.3%	13.1	0.30	519	13.5	1.2	2.5	39.72	39.64	39.15	38.45	38.64	0.29	0.34	-0.05	49.91	51.72	54.18	PTT
88%	PTTEP	TBUY	123.5	0.5	0.4%	4.4	0.37	545	17.2	1.3	3.5	122.52	120.96	117.07	113.53	110.49	2.89	2.81	0.08	89.97	88.71	71.52	PTTEP
86%	PTTGC	SBUY	65	0.25	0.4%	3.7	0.34	241	6.9	0.9	1.5	64.75	64.22	62.83	61.35	59.56	1.04	1.03	0.01	87.71	87.97	66.53	PTTGC
94%	QH	BUY	2.28	0.04	1.8%	23.5	0.89	53	11.6	0.9	5.4	2.24	2.23	2.22	2.23	2.27	0.01	0.00	0.01	66.14	49.67	63.47	QH
82%	RATCH	SBUY	46.25	0	0.0%	3.1	0.94	142	8.3	1.0	5.2	46.12	45.96	45.76	46.14	48.96	0.17	0.12	0.05	61.2	59.81	56.05	RATCH
19%	RBF	SELL	▼ 18.6	-0.2	-1.1%	0.9	0.19	17	84.4	9.4	0.8	18.88	19.13	19.39	19.31	17.06	-0.25	-0.16	-0.09	7.54	10.53	38.67	RBF
67%	RS	BUY	18.5	0	0.0%	2.0	0.35	38	41.5	8.1	1.2	18.39	18.25	18.31	19.52	20.48	0.02	-0.07	0.10	73.63	60.45	52.94	RS
11%	SAWAD	WBUY	63.25	-1	-1.6%	5.2	0.75	328	17.8	3.9	2.8	63.92	64.27	65.66	68.11	68.22	-0.98	-1.09	0.11	31.83	28.08	36.47	SAWAD
75%	SCB	TBUY	124	-0.5	-0.4%	4.2	0.30	517	14.8	1.0	1.9	124.01	122.97	117.50	108.33	101.13	3.64	4.20	-0.56	47.58	57.39	63.4	SCB
20%	SCC	WBUY	397	0	0.0%	1.2	0.34	466	9.6	1.4	3.5	398.68	400.75	406.30	413.13	405.74	-4.06	-4.03	-0.03	15.2	17.23	38.14	SCC
27%	SCGP	REDUCE	60	-0.25	-0.4%	2.1	0.18	126	35.8	2.8	0.8	60.70	61.23	62.81	62.93	56.29	-1.12	-1.14	0.03	27.56	31.31	35.71	SCGP
20%	SINGER	REDUCE	39.75	-0.25	-0.6%	0.9	1.09	34	35.9	5.6	0.6	40.11	40.36	40.84	40.46	35.47	-0.41	-0.38	-0.03	16.49	18.98	43.47	SINGER
30%	SPALI	ACCUMULATE	20.2	0	0.0%	0.6	0.12	13	7.1	1.0	5.0	20.23	20.23	20.37	20.59	20.17	-0.08	-0.11	0.03	45.32	39.59	46.29	SPALI
100%	SPRC	TBUY	11.2	0.5	4.7%	37.4	1.39	414	11.9	1.5	2.1	10.76	10.46	9.88	9.37	8.96	0.45	0.39	0.06	92.84	88.81	79.45	SPRC
75%	STA	SBUY	▲ 35.25	0.75	2.2%	3.8	0.36	132	2.9	1.2	6.5	34.50	34.15	34.64	37.03	36.78	-0.15	-0.46	0.31	64.5	51.23	53.56	STA
80%	STEC	TBUY	13.8	-0.1	-0.7%	2.9	0.22	40	23.5	1.5	2.2	13.81	13.71	13.43	13.34	13.50	0.21	0.21	0.00	73.23	74.03	57.71	STEC
39%	STGT	ACCUMULATE	31.25	-0.25	-0.8%	6.7	0.48	210	3.0	2.3	8.3	31.14	31.21	32.40	35.68	37.80	-0.71	-0.91	0.20	44.27	35.04	38.02	STGT
51%	SUPER	BUY	▲ 0.95	0	0.0%	22.4	0.25	21	13.0	1.4	0.6	0.95	0.95	0.95	0.95	0.94	0.00	-0.01	0.00	50.67	40.91	48.48	SUPER
23%	SYNEX	REDUCE	▼ 24.1	-0.4	-1.6%	1.8	0.50	43	28.0	5.8	2.2	24.26	24.22	24.32	24.57	22.41	-0.05	-0.10	0.05	62.33	54.6	47.21	SYNEX
67%	TASCO	BUY	18.5	0.1	0.5%	3.8	0.47	70	7.4	2.0	8.7	18.47	18.43	18.39	18.71	19.28	0.05	0.04	0.01	53.94	53.08	52.46	TASCO
70%	TCAP	TBUY	▲ 34.75	0.25	0.7%	2.9	0.68	102	10.3	0.6	8.7	34.62	34.54	34.57	34.51	34.80	0.00	-0.06	0.06	64.14	62.15	53.28	TCAP
23%	THANI	REDUCE	4.04	0	0.0%	6.3	0.43	25	12.7	2.1	4.2	4.05	4.06	4.14	4.31	4.26	-0.04	-0.05	0.01	19.68	18.82	36.85	THANI

TradeMap 6.0 | Quantamental Strategy | SET100I Constituents 2H21

Thursday, October 14, 2021 12:32 PM

All data updated to close of morning/afternoon session *

Uptrend = 51

Sideways = 27

Downtrend = 22

MarTA Score	Stock	Action	Close (Bt)	Change	Chg (%)	Volume (m)	Vol/5DAvg (x)	Turnover (Bt m)	Valuation Metrics			Exponential Moving Average					MACD	Signal	MACDH	Slow Stochastic		RSI	
									P/E	P/B	D/P	5D	10D	25D	75D	200D				%K	%D		
65%	TISCO	HOLD	92.5	-0.5	-0.5%	1.0	0.33	97	11.2	2.0	6.8	92.62	92.54	92.32	91.56	89.70	0.13	0.12	0.01	46.38	44.66	51.37	TISCO
68%	TKN	WSELL	7.05	0	0.0%	4.7	0.50	33	66.4	5.0	3.0	6.93	6.85	6.87	7.20	8.20	0.01	-0.05	0.06	66.47	50.66	58.07	TKN
100%	TOP	SBUY	57.75	1.25	2.2%	10.2	0.67	584	8.6	1.0	1.2	56.61	55.50	53.13	51.70	52.13	1.81	1.67	0.15	94.17	90.77	77.37	TOP
46%	TQM	ACCUMULATE	106	0.5	0.5%	0.1	0.37	13	40.4	12.8	2.0	105.94	105.68	107.03	111.32	114.01	-0.68	-1.12	0.44	55.15	45.88	46.39	TQM
100%	TRUE	TBUY	4.36	0.06	1.4%	297.8	0.41	1,297	N/A	1.8	1.6	4.24	4.11	3.84	3.50	3.38	0.20	0.18	0.02	92.04	87.54	76.12	TRUE
79%	TTB	TBUY	1.15	-0.01	-0.9%	159.0	0.38	183	13.7	0.5	3.9	1.15	1.14	1.11	1.09	1.10	0.02	0.02	0.00	72.61	73.14	60.99	TTB
63%	TVO	BUY	31.75	0.25	0.8%	0.4	0.32	12	10.5	2.5	5.4	31.48	31.38	31.53	32.12	32.20	-0.05	-0.15	0.09	71.82	51.49	53.59	TVO
28%	TU	REDUCE	20.7	-0.2	-1.0%	8.6	0.24	179	12.7	1.7	3.4	20.91	21.12	21.25	20.67	18.54	-0.15	-0.05	-0.10	20.1	27.93	42.29	TU
88%	VGI	TBUY	6.5	0.05	0.8%	14.2	0.54	92	50.8	3.5	1.0	6.41	6.35	6.27	6.18	6.41	0.06	0.03	0.02	76.31	63.76	62.23	VGI
88%	WHA	TBUY	3.4	-0.02	-0.6%	93.6	0.61	320	22.5	1.8	2.9	3.35	3.31	3.25	3.20	3.20	0.05	0.03	0.02	79.42	72.03	65.03	WHA

SOURCE: Aspen Graphics, Market Trend Analytics

* ↑, ↓, and ↘ are based on short-term momentum and volume.