

# Energy & Petrochemical Sector

กลุ่มพลังงานและปิโตรเคมี

RATING	<b>OVERWEIGHT</b>	CLOSE	<b>24,708.55</b>	MARKET CAP	<b>Bt4,231b</b>	P/E	<b>17.3x</b>
CHANGE	-	52 W HIGH	<b>24,894.57</b>	WEIGHTING	<b>22.3%</b>	P/B	<b>1.65x</b>
AVG TURNOVER	<b>Bt17,934m</b>	52 W LOW	<b>17,690.69</b>	T/O RATIO	<b>204%</b>	D/P	<b>2.1%</b>

## Energy Sector : Price Performance

Stocks	12-Oct-21	5-Oct-21	30-Dec-20	% WoW	% 4Q21TD	% 3Q21
BANPU	13.60	13.90	11.00	-2.2%	9.7%	-20.5%
BCP	28.75	28.50	20.60	0.9%	4.5%	11.3%
IRPC	4.46	4.38	3.72	1.8%	7.2%	8.3%
IVL	44.75	44.00	37.00	1.7%	0.6%	9.2%
PIT	40.00	39.75	42.50	0.6%	2.6%	-0.6%
PTTEP	123.00	120.50	98.25	2.1%	4.7%	0.4%
PTTGC	64.75	64.50	58.50	0.4%	2.4%	7.2%
SCC	397.00	402.00	378.00	-1.2%	-1.2%	-6.9%
SPRC	10.70	10.20	8.05	4.9%	8.6%	1.5%
TOP	56.50	54.75	52.00	3.2%	8.1%	-4.1%
ENERG Index	24,708.55	24,528.45	22,794.90	0.7%	3.4%	1.3%
PETRO Index	1,186.57	1,172.20	1,016.67	1.2%	1.6%	6.9%
SET	1,643.64	1,624.24	1,449.35	1.2%	2.4%	1.1%

Source : SETSMART

## Energy Sector : Valuations

Stocks	Y2F EPS	2Q21 BV	Y20A DPS	P/E (x)	P/B (x)	% Yield
BANPU	1.13	10.55	0.30	12.0	1.29	2.2%
BCP	2.47	37.47	0.40	11.6	0.77	1.4%
IRPC	0.27	4.14	0.06	16.5	1.08	1.3%
IVL	3.27	26.13	0.70	13.7	1.71	1.6%
PIT	3.53	33.94	1.00	11.3	1.18	2.5%
PTTEP	11.60	97.06	4.25	10.6	1.27	3.5%
PTTGC	6.06	69.57	1.00	10.7	0.93	1.5%
SCC	38.72	293.32	14.00	10.3	1.35	3.5%
SPRC	0.74	7.17	-	14.5	1.49	0.0%
TOP	3.91	56.76	0.70	14.5	1.00	1.2%
Average				12.6	1.21	1.9%

Source : IAA Consensus, LHSEC Estimates

## Energy Sector : Market Cap., Free Float, NVDR, and Beta

Stocks	Mkt. Cap. (Bmn)	% Free Float	% NVDR	% Foreign	Beta (YTD)
BANPU	70,202	88.4%	6.9%	9.1%	0.87
BCP	39,587	64.3%	5.9%	9.7%	1.56
IRPC	91,138	51.9%	7.5%	7.5%	1.32
IVL	251,251	35.1%	6.6%	70.9%	1.58
PIT	1,142,520	48.9%	5.2%	8.7%	1.23
PTTEP	488,308	34.7%	5.8%	11.3%	1.09
PTTGC	291,948	54.3%	9.0%	13.2%	1.27
SCC	476,400	66.2%	11.3%	14.8%	0.67
SPRC	46,394	39.4%	5.6%	68.6%	1.60
TOP	115,262	52.0%	8.3%	14.6%	1.58
Average		53.5%	7.2%	22.8%	1.28

Source : SETSMART

## เป็นบวกต่อเนื่อง

- ราคาน้ำมันดิบเพิ่มขึ้นต่อเนื่อง ด้วยแรงหนุนสำคัญจากความกังวลต่อสถานการณ์ขาดแคลนพลังงานทั่วโลก
- ค่าการกลั่นปรับขึ้นอีกต่อเนื่องเป็นสัปดาห์ที่ 7
- ราคาถ่านหินและราคาก๊าซธรรมชาติยังคงอยู่ในระดับสูง จากอุปทานตึงตัว
- ต่างชาติยังซื้อต่อเนื่อง นำโดย BANPU, PTTEP, และ IRPC
- เป็นบวกต่อเนื่อง; หุ้นเด่น : หุ้นโรงกลั่น, BANPU, และ PTTEP

## ประเด็นการลงทุน

- ราคาน้ำมันดิบเพิ่มขึ้นต่อเนื่อง ราคาน้ำมันดิบเพิ่มขึ้นต่อเนื่อง โดย Brent +2.9%WoW เป็น \$83.7/บาร์เรล และ Dubai +6.3%WoW เป็น \$82.2/บาร์เรล ด้วยแรงหนุนสำคัญจากความกังวลต่อสถานการณ์ขาดแคลนพลังงานทั่วโลก ส่งผลให้ปริมาณน้ำมันตึงตัวมากขึ้น ขณะที่เศรษฐกิจของประเทศต่างๆ เริ่มฟื้นตัวจากผลกระทบของ COVID-19 รวมถึงราคาก๊าซธรรมชาติที่พุ่งสูงขึ้น กระตุ้นให้มีการเปลี่ยนจากการใช้ก๊าซมาเป็นน้ำมันเพื่อผลิตไฟฟ้ามากขึ้น นอกจากนี้ ยังเป็นผลมาจากมาตรการเพิ่มกำลังการผลิตน้ำมันเพียง 400,000 บาร์เรล/วันของกลุ่ม OPEC+ ซึ่งไม่เพียงพอต่ออุปสงค์ในปัจจุบัน
- ค่าการกลั่นปรับขึ้นอีก ค่าการกลั่น Singapore GRM สัปดาห์ล่าสุดอยู่ที่ \$6.90/บาร์เรล ปรับขึ้นต่อเนื่องเป็นสัปดาห์ที่ 7 จาก \$6.03 ในสัปดาห์ก่อน จากส่วนต่างราคาน้ำมันสำเร็จรูปทุกชนิดเพิ่มขึ้น จากความต้องการใช้น้ำมันในภูมิภาคเพิ่มสูงขึ้น ร่วมกับอุปทานที่ลดลงโดยเฉพาะจากจีนซึ่งโรงกลั่นมีการหยุดซ่อมบำรุง รวมถึงปริมาณน้ำมันดีเซลคงคลังที่ลดลงไปปรับปรับตัวลดลงต่อเนื่อง
- สเปรตผลิตภัณฑ์สายโพลีเอทิลีนส์ปรับตัวเพิ่มขึ้น แม้ต้นทุนเนฟทาปรับขึ้นต่อเนื่องตามราคาน้ำมันดิบ แต่สเปรตผลิตภัณฑ์ปิโตรเคมีสายโพลีเอทิลีนส์ (PE, PP) ปรับตัวเพิ่มขึ้น โดยเป็นผลจากอุปทานที่ตึงตัวในจีน ขณะที่สเปรตในสายอะโรแมติกส์ปรับตัวลดลง
- ราคาถ่านหินและราคาก๊าซธรรมชาติยังคงอยู่ในระดับสูง ราคาถ่านหินยังคงอยู่ในระดับสูง โดยราคาถ่านหินล่องหน้า Newcastle ล่าสุดอยู่ที่ \$247/ตัน และราคาถ่านหิน NEX ปิดสัปดาห์ที่ \$249/ตัน นอกจากนี้ ราคาก๊าซธรรมชาติ Henry Hub ก็อยู่ระดับสูง \$5.7/MMBTU โดยมีปัจจัยสนับสนุนจากอุปทานตึงตัวโดยเฉพาะจากฝนตกหนักในจีนซึ่งกระทบต่อการผลิตของเหมืองขนาดใหญ่ที่สุดในจีน อย่างไรก็ตาม ทางกรีนก็พยายามเพิ่มอุปทานของถ่านหินผ่านการกระตุ้นให้มีการผลิตถ่านหินออกมามากขึ้น
- ต่างชาติยังคงซื้อต่อเนื่อง ในสัปดาห์ที่ผ่านมา ยังมียอดซื้อสุทธิผ่าน NVDR ของหุ้นพลังงานหลักต่อเนื่องอีก +1.7 พันลบ. มากที่สุดยังเป็น 2 ตัวเดิม คือ BANPU +1.2 พันลบ., และ PTTEP +735 ลบ. ขณะที่มีแรงขายของ TOP สูงสุด -311 ลบ. ทางด้าน % การถือครองหุ้นของต่างชาติเพิ่มขึ้นเกือบทุกตัว โดยเฉพาะใน BANPU +0.99%, IRPC +0.78%, และ PTTGC +0.46% โดยลดถือครองใน SCC ต่อเนื่อง

## คำแนะนำและหุ้นเด่น

- เป็นบวกต่อเนื่อง เรายังคงแนะนำสำหรับหุ้น ENERG เป็น "OVERWEIGHT" และยังคงแนะนำ "ซื้อ" หุ้นโรงกลั่น (BCP, ESSO, และ SPRC) และหุ้นพลังงานต้นน้ำอย่าง PTTEP และ BANPU ต่อเนื่อง

Figure 1 : Crude Oil Prices (\$/bbl)

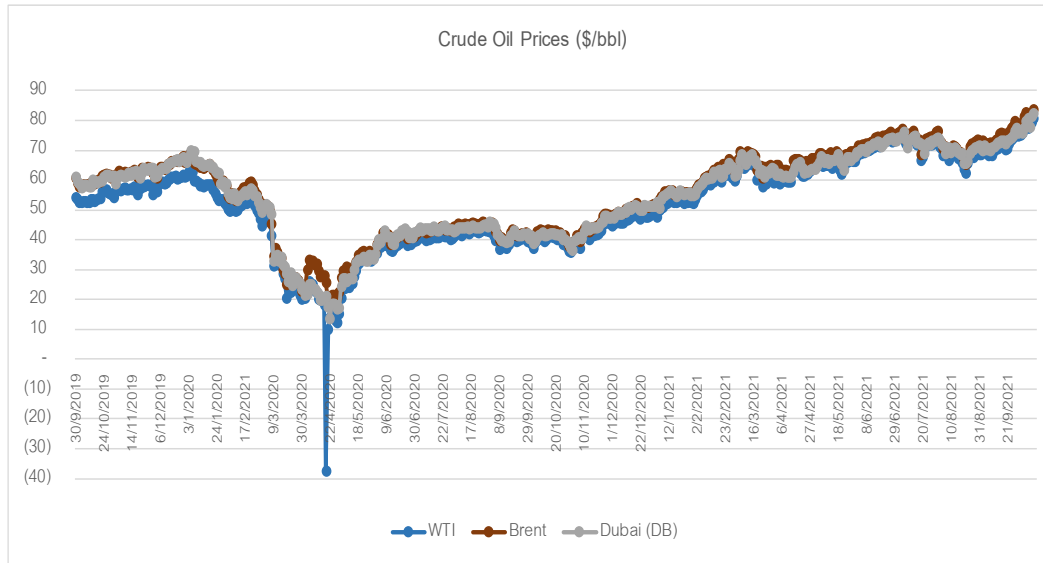


Figure 2 : Petroleum Product Prices (\$/bbl)

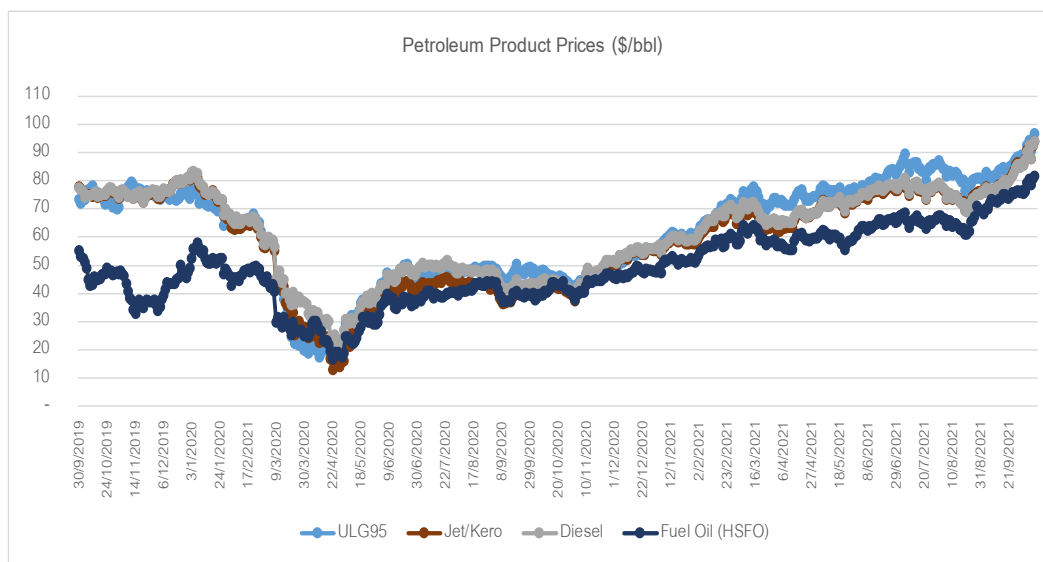


Figure 3 : Weekly Petroleum Product Spreads vs. SG GRM (\$/bbl)

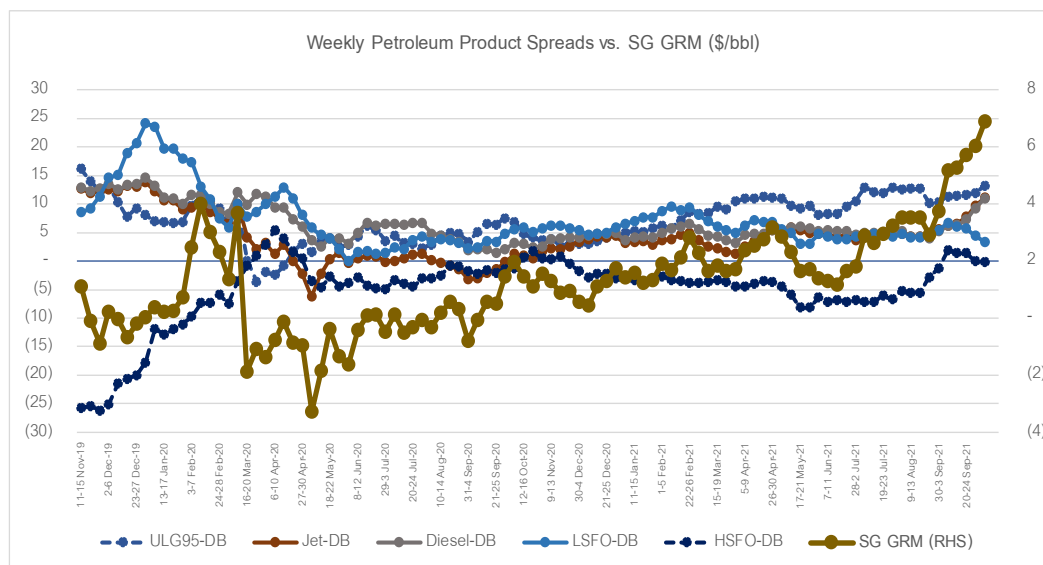
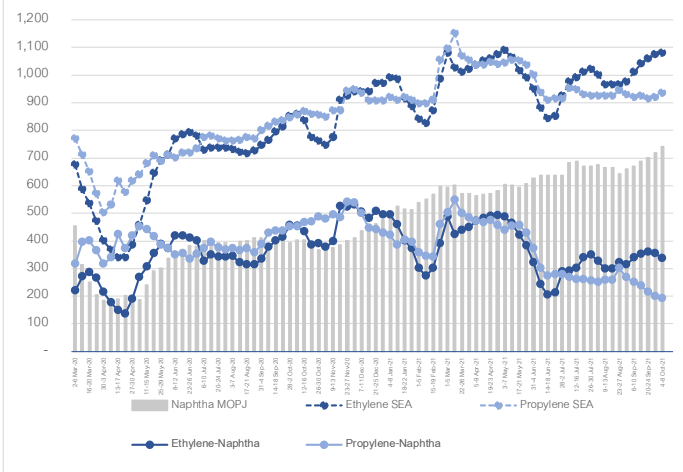
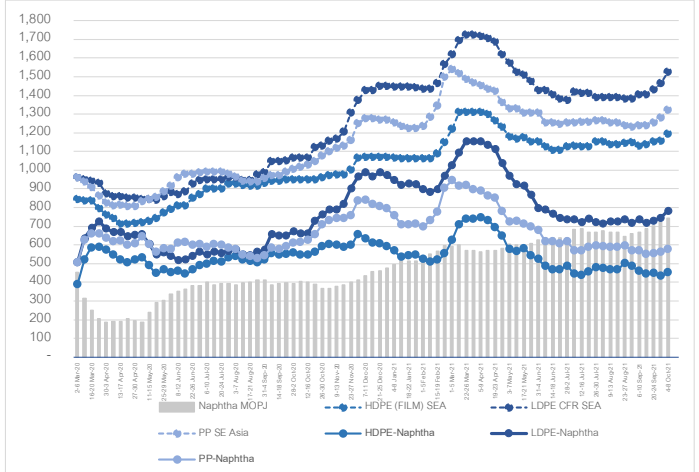


Figure 4 : Naphtha vs. Ethylene vs. Propylene (\$/ton)



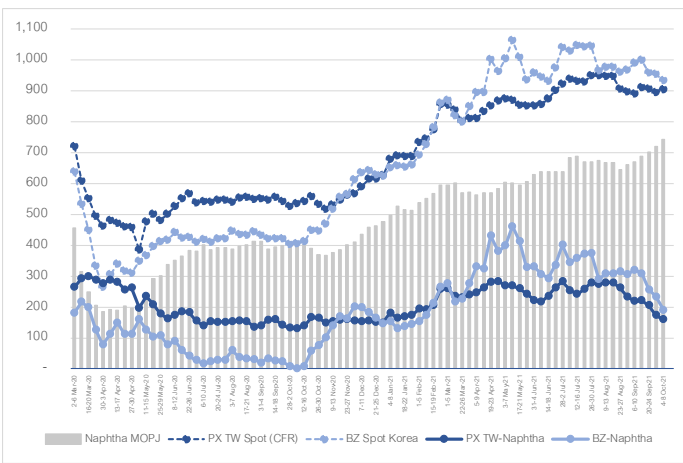
Source : Company

Figure 5 : Naphtha vs. PE vs. PP (\$/ton)



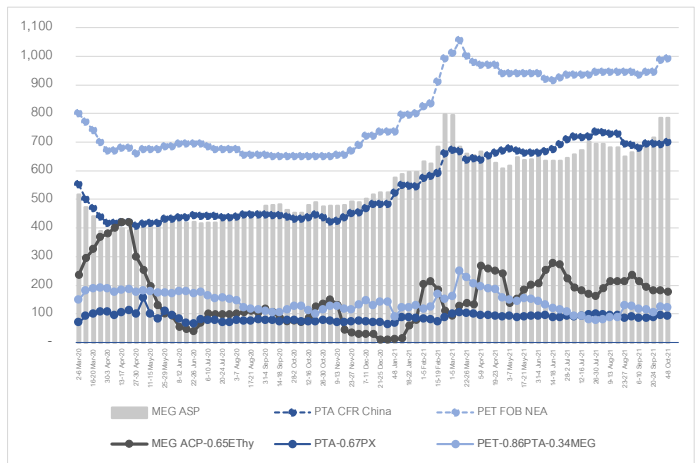
Source : Company

Figure 6 : Naphtha vs. PX vs. BZ (\$/ton)



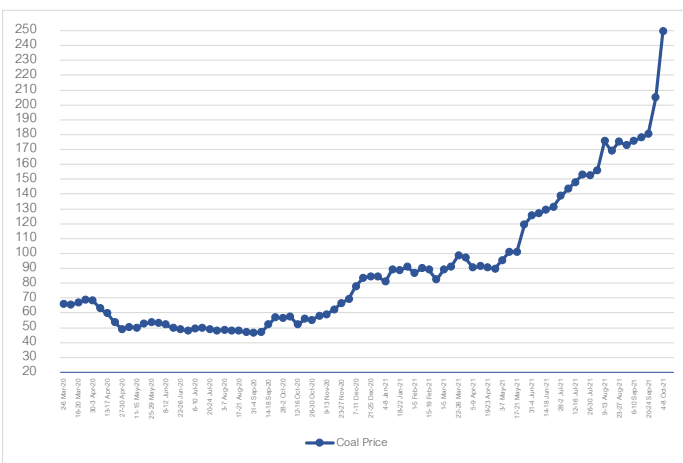
Source : Company

Figure 7 : MEG vs. PTA vs. PET (\$/ton)



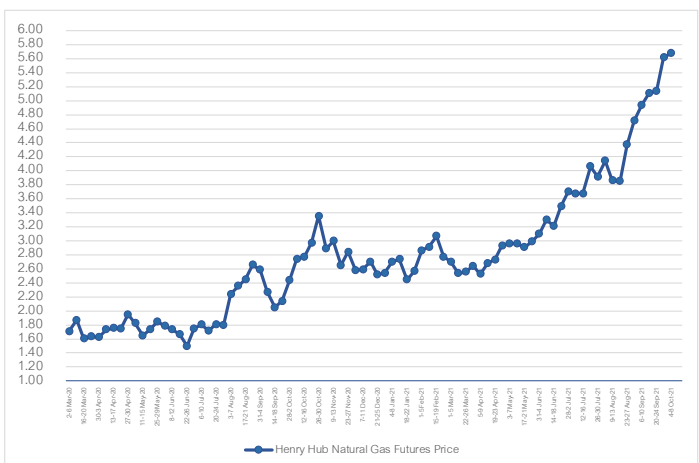
Source : Company

Figure 8 : Coal Price (NEX) (\$/ton) (BANPU)



Source : Company

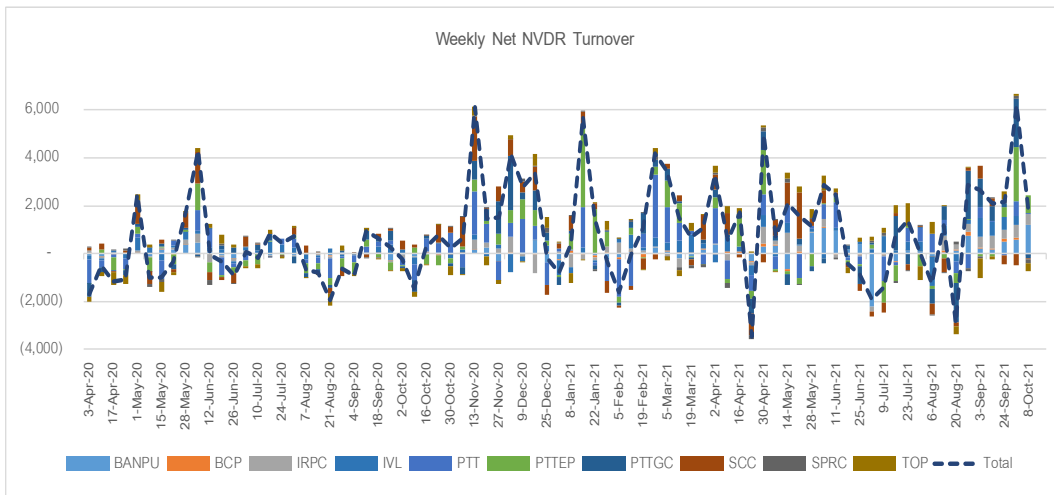
Figure 9 : Henry Hub Natural Gas Futures Price (\$/MMBTU) (BANPU)



Source : Investing.com

Figure 10 : Energy Sector : Weekly Net NVDR Turnover

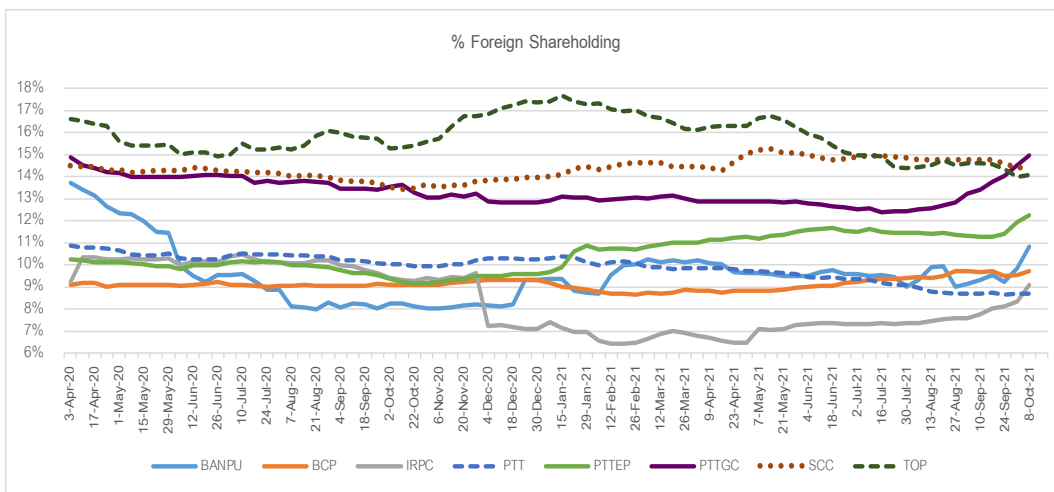
: Btm



Source : SETSMART

Figure 11 : Energy Sector : % Foreign Shareholding

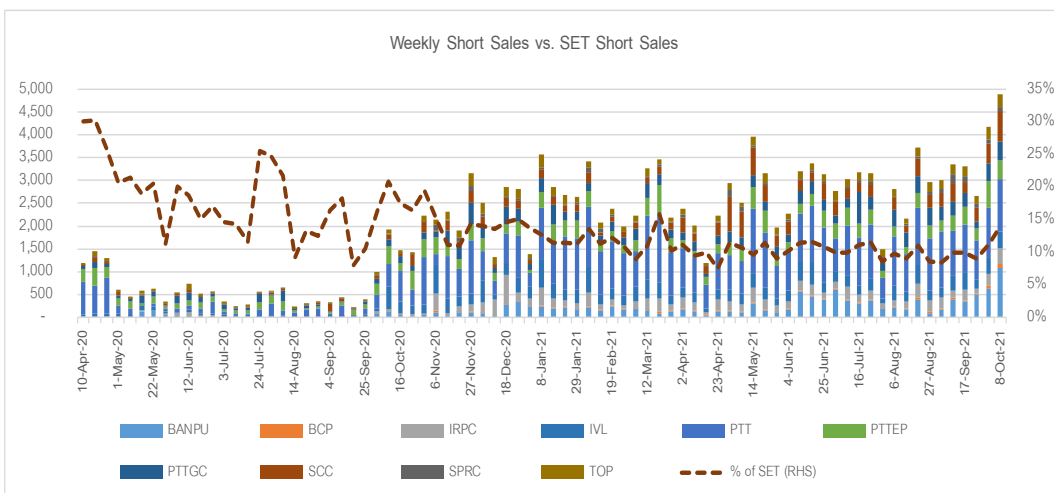
:%



Source : SETSMART

Figure 12 : Energy Sector : Weekly Short Sales vs. SET Short Sales

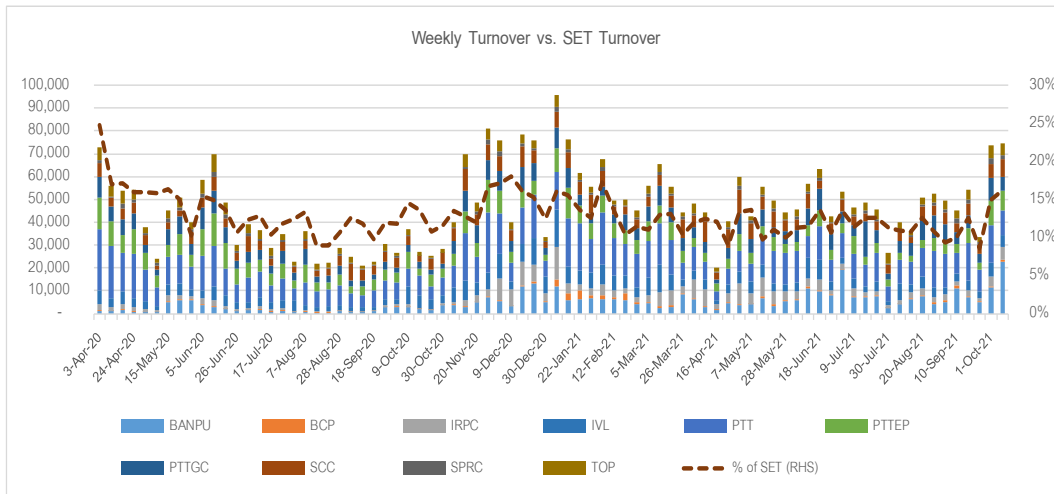
: Btm



Source : SETSMART

Figure 13 : Energy Sector : Weekly Turnover vs. SET Turnover

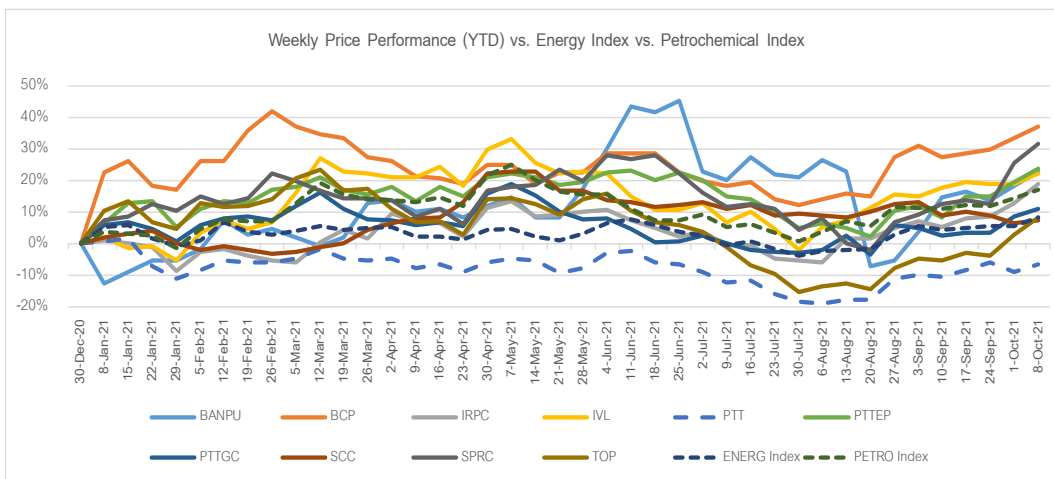
: Btm



Source : SETSMART

Figure 14 : Energy Sector : Weekly Price Performance (YTD) vs. ENER Index vs. PETRO Index

: Btm



Source : SETSMART

**DISCLOSURES & DISCLAIMERS**

รายงานฉบับนี้จัดทำขึ้นโดยบริษัทหลักทรัพย์ แลนด์ แอนด์ เฮ้าส์ จำกัด (มหาชน) (“บริษัท”) โดยมีวัตถุประสงค์เพื่อเผยแพร่ข้อมูลเท่านั้น ไม่ใช่อุปสงค์หรือขายหลักทรัพย์ที่กล่าวถึงในรายงานนี้

บริษัทเป็นหนึ่งในกลุ่มบริษัท แอล เอช ไฟแนนเชียล กรุ๊ป จำกัด (มหาชน) (“LHFG”) ข้อมูลใดๆ ที่มีการอ้างอิงถึง LHFG ในรายงานนี้ มีวัตถุประสงค์เพียงเพื่อใช้ในการเปรียบเทียบกับหลักทรัพย์อื่นๆ เท่านั้น

ข้อมูลต่างๆ ที่ปรากฏในรายงานฉบับนี้จัดทำขึ้นโดยได้พิจารณาแล้วว่ามาจากแหล่งข้อมูลที่น่าเชื่อถือ และ/หรือ มีความน่าเชื่อถือ อย่างไรก็ตาม บริษัทไม่ยอมรับความถูกต้องครบถ้วนของข้อมูลดังกล่าว บริษัทขอสงวนสิทธิในการใช้ดุลยพินิจของบริษัทแต่เพียงฝ่ายเดียวในการแก้ไขเพิ่มเติมข้อมูลต่างๆ โดยไม่ต้องบอกกล่าวล่วงหน้า

รายงานฉบับนี้จัดส่งให้แก่เฉพาะบุคคลที่กำหนด ห้ามมิให้มีการทำซ้ำ ดัดแปลง ส่งต่อ เผยแพร่ ขาย จำหน่าย พิมพ์ซ้ำ หรือแสวงหาประโยชน์ในเชิงพาณิชย์ไม่ว่าในลักษณะใดๆ เว้นแต่จะได้รับความยินยอมเป็นลายลักษณ์อักษรจากบริษัท

การลงทุนในหลักทรัพย์มีความเสี่ยง อีกทั้งบริษัทและ/หรือ บริษัทในกลุ่มธุรกิจทางการเงินของ LHFG อาจมีส่วนเกี่ยวข้องหรือผลประโยชน์ใดๆ กับบริษัทใดๆ ที่ถูกกล่าวถึงในรายงาน/บทความนี้ก็ได้ นักลงทุนจึงควรใช้ดุลยพินิจอย่างรอบคอบในการพิจารณาดัดสินใจก่อนการลงทุน บริษัทไม่รับผิดชอบต่อความเสียหายใดๆ ที่เกิดจากการนำข้อมูลหรือความเห็นในรายงานฉบับนี้ไปใช้ในทุกรูปกรณี

**RATINGS DEFINITION**

ในบทวิเคราะห์หลักทรัพย์ที่เราจัดทำมีการให้คำแนะนำและใช้สัญลักษณ์เกี่ยวกับหลักทรัพย์หลายอย่าง ในส่วนนี้จะอธิบายถึงระบบต่างๆ ดังกล่าวโดยสังเขปเพื่อให้ผู้อ่านเข้าใจหลักการ วิธีคิด และความหมายว่าคำแนะนำแต่ละระบบมีความแตกต่างกันอย่างไร

RATING คือ “คำแนะนำด้านปัจจัยพื้นฐาน” โดยพิจารณาจากการคาดการณ์แนวโน้มผลประกอบการในอนาคตของบริษัท แบ่งเป็น 5 ชั้นตามระดับอัตราผลตอบแทนที่คาดหวังในรอบระยะ 12 เดือนข้างหน้า ได้แก่ (1) SBUY=STRONG BUY=ให้ผลตอบแทนสูงกว่า 15%, (2) BUY=ให้ผลตอบแทนมากกว่า 5% แต่ไม่ถึง 15%, (3) HOLD=ให้ผลตอบแทนน้อยกว่า 5%, (4) TBUY=TRADING BUY=ราคาหุ้นขึ้นเกินกว่าราคาเป้าหมายแล้ว หากประเมินจากราคาเป้าหมาย อาจปรับตัวลงได้มากถึง -10% แต่ระยะสั้นยังมีปัจจัยขับเคลื่อนที่หนุนให้ราคาหุ้นปรับตัวขึ้นต่อ ทำให้ยังสามารถเข้าซื้อเพื่อเก็งกำไรได้, (5) SELL=ราคาหุ้นขาดปัจจัยพื้นฐานสนับสนุนอย่างเพียงพอ คาดว่าอาจทำให้ราคาหุ้นปรับตัวลงได้มากกว่า -10%

ACTION คือ “คำแนะนำด้านกลยุทธ์” ตามระบบ TRADEMAP ที่เราคิดค้นขึ้น ซึ่งประเมินจาก VALUE และ MOMENTUM ของหลักทรัพย์นั้น

VALUE คือ “ความน่าสนใจของราคาหุ้น” (ATTRACTIVENESS) แบ่งเป็น 3 ระดับ คือ CHEAP=ถูก, FAIR=เหมาะสม และ DEAR=แพง ซึ่งอิงตาม RATING ที่ประเมินโดยนักวิเคราะห์ปัจจัยพื้นฐานนั่นเอง โดย CHEAP=SBUY หรือ BUY, FAIR=HOLD, DEAR=TBUY หรือ SELL

ส่วน MOMENTUM คือ “ความแข็งแกร่งของราคาหุ้น” (ROBUSTNESS) หรือ “คุณภาพของแนวโน้ม” (TREND QUALITY) ซึ่งพิจารณาใน 3 กรอบเวลา (สั้น=HOURLY, กลาง=DAILY และยาว=WEEKLY) แบ่งเป็น 3 ระดับเช่นกัน คือ BULL=ขึ้น, BOAR=ทรง และ BEAR=ลง

เมื่อนำ VALUE และ MOMENTUM มารวมกัน จะได้ ACTION ตาม MATRIX ข้างล่าง ซึ่งมีคำแนะนำเชิงกลยุทธ์ 3x3=9 ระดับ ดังนี้

		← VALUE →		
		DEAR	FAIR	CHEAP
MOMENTUM	BULL	TBUY	ADD	SBUY
	BOAR	ALERT	HOLD	BUY
	BEAR	SELL	REDUCE	WBUY

ทั้งนี้ คำแนะนำ ACTION ทั้ง 9 ระดับ มีความหมายดังนี้ SBUY=STRONG BUY=ราคาอยู่ในระดับน่าสนใจมากและมีแนวโน้มแข็งแกร่งควรเข้าซื้อทันที, BUY=ราคาอยู่ในระดับน่าสนใจมาก แต่แนวโน้มแกว่งตัว สามารถทยอยซื้อได้, WBUY=WEAK BUY=ราคาอยู่ในระดับน่าสนใจมาก แต่มีแนวโน้มปรับตัวลงอีก ควรรอซื้อเมื่ออ่อนตัว, ADD=ราคาอยู่ในระดับเหมาะสม และมีแนวโน้มขึ้นต่อ สามารถลงทุนเพิ่มได้, HOLD=ราคาอยู่ในระดับเหมาะสมและมีแนวโน้มแกว่งตัว แนะนำถือ, REDUCE=ราคาอยู่ในระดับเหมาะสม แต่มีโอกาสลงอีก แนะนำลดการลงทุนลงบางส่วน, TBUY=TRADING BUY=ราคาอยู่ในระดับแพง แต่ยังมีโอกาสปรับตัวขึ้นต่อได้ แนะนำเพียงแค่ซื้อเก็งกำไร, ALERT=ราคาอยู่ในระดับแพงและมีแนวโน้มไม่ชัดเจน ควรจับตาดูใกล้ชิดและเพิ่มความระมัดระวัง, SELL=ราคาอยู่ในระดับแพงและมีแนวโน้มลงแนะนำให้ขายทันที

สำหรับคำแนะนำเชิงกลยุทธ์ในระดับ SECTOR พิจารณาจากผลตอบแทนที่คาดหวังในแต่ละกลุ่มธุรกิจ มี 3 ระดับ คือ OVERWEIGHT=ลงทุนสูงกว่าน้ำหนักดัชนี คาดว่าจะให้ผลตอบแทนสูงกว่าค่าเฉลี่ย (OUTPERFORM), NEUTRAL=ลงทุนเท่ากับน้ำหนักดัชนี คาดว่าให้ผลตอบแทนใกล้เคียงค่าเฉลี่ย และ UNDERWEIGHT=ลงทุนน้อยกว่าน้ำหนักดัชนี คาดว่าจะให้ผลตอบแทนต่ำกว่าค่าเฉลี่ย (UNDERPERFORM)






นอกจากนี้ เพื่อให้ผู้อ่านเข้าใจถึงระดับความน่าสนใจของหุ้นต่างๆ อย่างง่าย เราได้ใช้สัญลักษณ์ความน่าสนใจของหุ้นเป็นจำนวนดาว (STAR RATING) ซึ่ง STAR RATING จะมีระดับความน่าสนใจสูงสุดเป็น ★★★★★ และระดับความน่าสนใจต่ำสุดเป็น ★

โดย STAR RATING นี้จะประมวลจากความเห็นนักวิเคราะห์ 3 ด้าน คือมาจาก RATING ทางด้านพื้นฐานสูงสุด 2 ดาว (SBUY/BUY= ★★, TBUY/HOLD=★) ด้านเทคนิคสูงสุด 2 ดาว (BULL=★★, BOAR=★) และด้านกลยุทธ์ SECTOR สูงสุด 1 ดาว (OVERWEIGHT=★) เช่น หุ้น XYZ มีคำแนะนำด้านพื้นฐานเป็น BUY มีคำแนะนำด้านเทคนิคเป็น BOAR และมีคำแนะนำด้านกลยุทธ์ระดับ SECTOR เป็น NEUTRAL เราจะให้ STAR RATING ของหุ้น XYZ เท่ากับ ★★★★★ เป็นต้น

ในรายงานนี้ยังได้เปิดเผยผลการสำรวจของสมาคมส่งเสริมสถาบันกรรมการบริษัทไทย (THAI INSTITUTE OF DIRECTORS-IOD) ในเรื่อง การกำกับดูแลกิจการ (CORPORATE GOVERNANCE RATING) และผลการประเมินของสถาบันไทยพัฒนาทางด้านดัชนีชี้วัดความ คืบหน้าการป้องกันการมีส่วนเกี่ยวข้องกับการทุจริตคอร์รัปชัน (Anti-Corruption Progress Indicators) ของบริษัทจดทะเบียนไว้ด้วย

ทั้งนี้ การประเมิน CG RATING และ ANTI-CORRUPTION PROGRESS INDICATOR ดังกล่าว กำหนดสัญลักษณ์และความหมาย ดังนี้

**CORPORATE GOVERNANCE RATING**

ช่วงคะแนน	สัญลักษณ์	ความหมาย
90-100		ดีเลิศ (EXCELLENT)
80-89		ดีมาก (VERY GOOD)
70-79		ดี (GOOD)
60-69		ดีพอใช้ (SATISFACTORY)
50-59		ผ่าน (PASS)
ต่ำกว่า 50	-	-

**ANTI-CORRUPTION PROGRESS INDICATORS**

ระดับ	ความหมาย
5 ขยายผลสู่ผู้เกี่ยวข้อง (EXTENDED)	บริษัทแสดงให้เห็นถึงนโยบายที่ครอบคลุมถึงหุ้นส่วนทางธุรกิจ ที่ปรึกษา ตัวกลาง หรือ ตัวแทนธุรกิจที่จะไม่เกี่ยวข้องกับการคอร์รัปชันทุกรูปแบบ
4 ได้รับการรับรอง (CERTIFIED)	บริษัทแสดงให้เห็นถึงการนำไปปฏิบัติ โดยมีการสอบทานความครบถ้วนเพียงพอของ กระบวนการทั้งหมดจากคณะกรรมการตรวจสอบหรือผู้สอบบัญชีที่ ก.ล.ต. ให้ความ เห็นชอบ ได้รับการรับรองเป็นสมาชิกแนวร่วมปฏิบัติของภาคเอกชนไทยในการต่อต้าน ทุจริต หรือผ่านการตรวจสอบเพื่อความเชื่อมั่นอย่างเป็นทางการจากหน่วยงานภายนอก
3 มีมาตรการป้องกัน (ESTABLISHED)	บริษัทแสดงให้เห็นถึงระดับขอบเขตของนโยบายของบริษัท เช่น ไม่จ่ายเจ้าหน้าที่รัฐ ไม่มี ส่วนเกี่ยวข้อง ต่อด้านผู้เกี่ยวข้อง สื่อสารและฝึกอบรมแก่พนักงานเพื่อให้ความรู้เกี่ยวกับ นโยบายและแนวปฏิบัติในการต่อต้านคอร์รัปชัน
2 ประกาศเจตนารมณ์ (DECLARED)	บริษัทแสดงให้เห็นถึงความมุ่งมั่นโดยการประกาศเจตนารมณ์เข้าเป็นแนวร่วมปฏิบัติ (COLLECTIVE ACTION COALITION) ของภาคเอกชนไทยในการต่อต้านทุจริต
1 มีนโยบาย (COMMITTED)	บริษัทแสดงให้เห็นถึงค่านิยมจากผู้บริหารสูงสุดและขององค์กรโดยมติและนโยบายของ คณะกรรมการในเรื่องการดำเนินธุรกิจที่จะไม่เกี่ยวข้องกับการคอร์รัปชัน

การจัดอันดับดังกล่าวเป็นผลการประเมิน ณ วันที่ปรากฏเท่านั้น ซึ่งอาจมีการเปลี่ยนแปลงได้ภายหลังวันดังกล่าว หรือเมื่อข้อมูลที่เกี่ยวข้อง มีการเปลี่ยนแปลง การเปิดเผยข้อมูลนี้เป็นการดำเนินการตามนโยบายของสำนักงานคณะกรรมการกำกับหลักทรัพย์และตลาดหลักทรัพย์ ทั้งนี้ บริษัทหลักทรัพย์ แลนด์ แอนด์ เฮ้าส์ จำกัด (มหาชน) มิได้ยืนยัน ตรวจสอบ หรือรับรองถึงความถูกต้องครบถ้วนของการประเมิน ดังกล่าวแต่อย่างใด