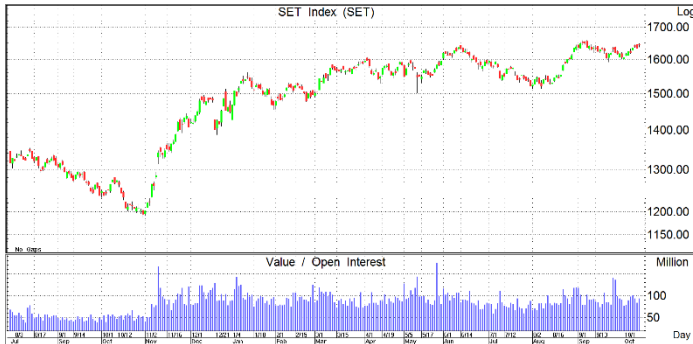


Talk the Walk

บทวิเคราะห์หลักทรัพย์ทางเทคนิค

EQUITY



SETI

แนวรับ = 1630/1635 แนวต้าน = 1650/1655

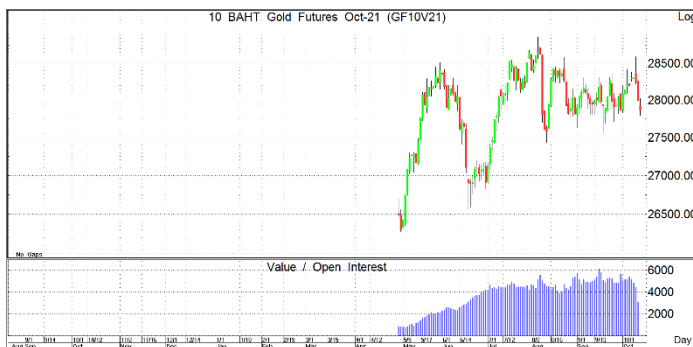
- วันนี้มองว่าตลาดแกว่งในกรอบ 1635/1650 ดัชนีตลาดมีแนวโน้มแกว่งตัว โดยรูปแท่งเทียนเมื่อวันก่อนส่งสัญญาณแกว่งตัวที่กรอบแนวรับ-แนวต้าน(1635-1650) โดย set50 มีแนวรับ 980 ต้าน 995
- ระยะเวลา 1-3 เดือน เป็นรูปแกว่งตัวขนาดใหญ่ (ต.ค. -ธ.ค.) ที่ 1500-1680

FUTURES



S50Z21

- คาดว่าวันนี้แกว่งตัว
- หากมากกว่า 990 จุด เปิด LONG
- หากน้อยกว่า 985 จุด เปิด SHORT



GF10V21

- ทิศทางระยะสั้นพบการเคลื่อนไหวในรูปแบบแกว่งตัว เลือกข้างเทรดตามเงื่อนไข
- หากมากกว่า 28300 เปิด LONG
- หากน้อยกว่า 28000 เปิด SHORT

QUICK WIN

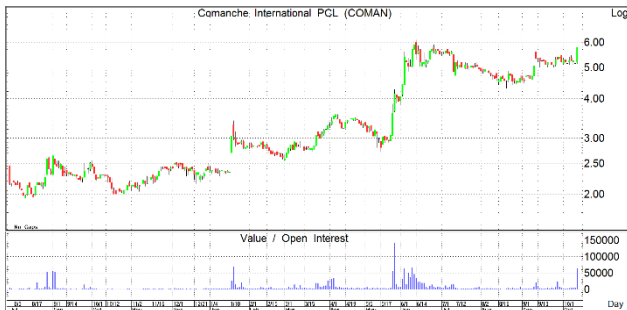
	Group [A] = Strong Buy		Group [B] = Buy			Group [C] = Trading Buy		
	แนวรับ	แนวต้าน		แนวรับ	แนวต้าน		แนวรับ	แนวต้าน
KKP 🚩	56/56.5	58/58.5	CK 🚩	21/21.2	22/22.3	AAV	2.8/2.9	3.1/3.12
KTB	11/11.2	11.9/12.0	QH	2.18/2.20	2.3/2.32	AMATA 🚩	20/20.3	21/21.2
TOP	55/56	57/57.5	BTS	9.6/9.7	9.9/9.95	AOT	66.5/67	68.5/69

🚩 = Today's Top Picks

อภิศักดิ์ ลิมป์บำรุงกุล
 Technical Analyst
 ✉ apisak.li@lhsec.co.th
 ☎ 02 352 5160
 เสาวณีย์ เจริญสุข
 Information Support Officer

SMALL & BEAUTIFUL

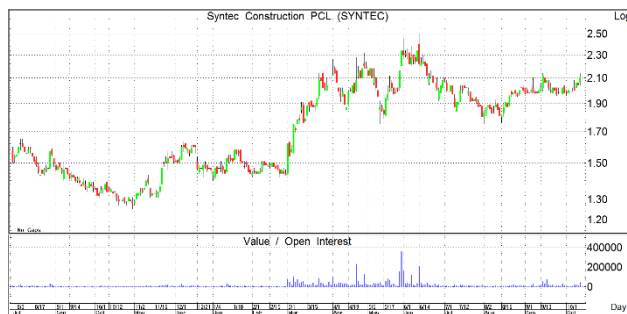
STOCKS



COMAN

แนวรับ=5.6/5.7 แนวต้าน=6.3/6.4 ตัดขาดทุน=5.5

- ราคาน้ำมันปรับตัวที่เสถียรค่าเฉลี่ย 10 วัน มีโอกาสขึ้นรอบใหม่ เลือกลงที่แก๊งกำไรที่แนวรับ



SYNTEC

แนวรับ=2.06/2.08 แนวต้าน=2.26/2.30 ตัดขาดทุน=2.00

- ราคาน้ำมันปรับตัวที่เสถียรค่าเฉลี่ย 10 วัน มีโอกาสขึ้นรอบใหม่ เลือกลงที่แก๊งกำไรที่แนวรับ



AKR

แนวรับ=1.05/1.06 แนวต้าน=1.16/1.20 ตัดขาดทุน=1.02

- ราคาน้ำมันปรับตัวที่เสถียรค่าเฉลี่ย 10 วัน มีโอกาสขึ้นรอบใหม่ เน้นซื้อแก๊งกำไรที่แนวรับ

BIG & BOLD

TISCO(LONG)	BDMS(LONG)	ADVANC(LONG)
open = 90.5	open = 63.5	open = 191.5
close = 95.5	close = 66	close = 198
stop loss = 89.5	stop loss = 62.5	stop loss = 190

DISCLOSURES & DISCLAIMERS

บทวิเคราะห์นี้จัดทำโดยบริษัทหลักทรัพย์ แลนด์ แอนด์ เฮ้าส์ จำกัด (มหาชน) ("บริษัท") โดยมีวัตถุประสงค์เพื่อเผยแพร่ข้อมูลเท่านั้น มิใช่การชักจูงให้ซื้อหรือขายหลักทรัพย์ที่กล่าวถึงในรายงานนี้ ข้อมูลต่างๆ ที่ปรากฏในรายงานนี้จัดทำขึ้นโดยได้พิจารณาแล้วว่ามีแหล่งข้อมูลที่ถูกต้อง และ/หรือ มีความน่าเชื่อถือ อย่างไรก็ตาม บริษัทไม่อาจรับรองความถูกต้องครบถ้วนของข้อมูลดังกล่าว บริษัทขอสงวนสิทธิ์ในการใช้ดุลยพินิจของบริษัทแต่เพียงฝ่ายเดียวในการแก้ไขข้อมูลและความเห็นต่างๆ โดยไม่ต้องบอกกล่าวล่วงหน้า รายงานนี้จัดทำขึ้นให้เฉพาะบุคคลที่กำหนด ห้ามมิให้มีการทำซ้ำ คัดแปลง ส่งต่อ เผยแพร่ ขาย จำหน่าย พิมพ์ซ้ำ หรือแสวงหาประโยชน์ในเชิงพาณิชย์ไม่ว่าในลักษณะใดๆ เว้นแต่ได้รับความยินยอมเป็นลายลักษณ์อักษรจากบริษัท

การลงทุนในหลักทรัพย์มีความเสี่ยง อีกทั้งบริษัทและ/หรือ บริษัทในกลุ่มธุรกิจทางการเงินของ LH Bank อาจมีส่วนเกี่ยวข้องหรือผลประโยชน์ใดๆ กับบริษัทใดๆ ที่ถูกกล่าวถึงในรายงานบทความนี้ได้ นักลงทุนจึงควรใช้ดุลยพินิจอย่างรอบคอบในการพิจารณาตัดสินใจก่อนการลงทุน บริษัทไม่รับผิดชอบต่อความเสียหายใดๆ ที่เกิดจากการนำข้อมูลหรือความเห็นในรายงานฉบับนี้ไปใช้ในทุกรูปแบบ