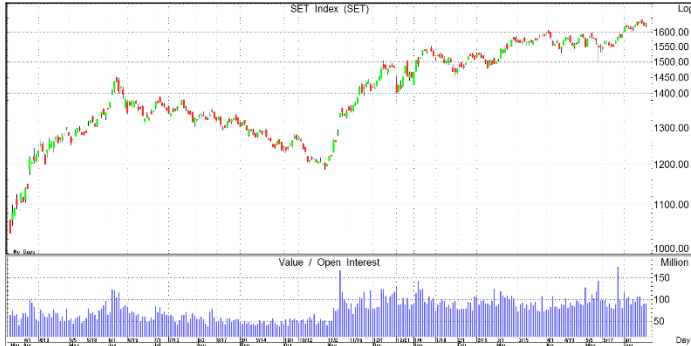


# Talk the Walk

บทวิเคราะห์หลักทรัพย์ทางเทคนิค

## EQUITY



### SETI

แนวรับ = 1610/1615 แนวต้าน = 1625/1630

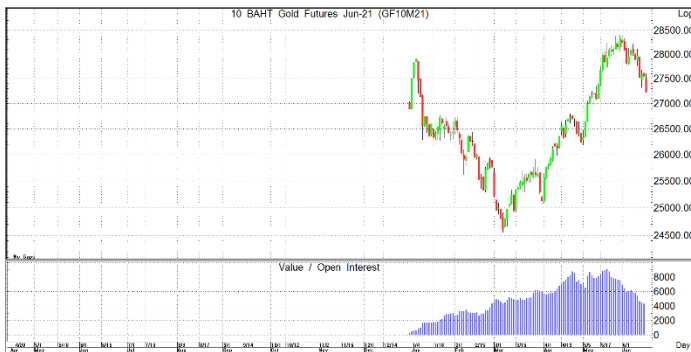
- วันนี้มองว่าตลาดแกว่งในกรอบ 1615/1625 โดยรูปแท่งเทียนที่เกิดขึ้นเมื่อวันก่อนมีลักษณะแกว่งตัว และอาจย่อตัวมาที่แนวรับ 1615 จึงค่อนข้างมีโอกาสติดตัวที่แนวรับดังกล่าว
- ระยะเวลา 1-3 เดือน เป็นรูปแกว่งตัวขนาดใหญ่ ( มิ.ย.- ส.ค.) ที่ 1550-1675

## FUTURES



### S50M21

- คาดว่าวันนี้แกว่งตัว
- หากมากกว่า 980 จุด เปิด LONG
- หากน้อยกว่า 970 จุด เปิด SHORT



### GF10M21

- ทิศทางระยะสั้นพบการเคลื่อนไหวในรูปแบบแกว่งตัว เลือกข้างเทรตตามเงินบาท
- หากมากกว่า 27300 เปิด LONG
- หากน้อยกว่า 27100 เปิด SHORT

## QUICK WIN

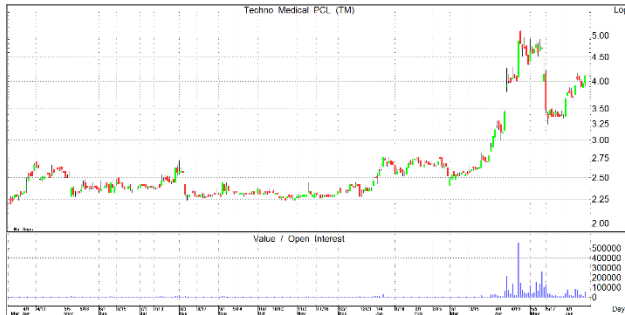
	Group [A] = Strong Buy		Group [B] = Buy		Group [C] = Trading Buy			
	แนวรับ	แนวต้าน		แนวรับ	แนวต้าน	แนวรับ	แนวต้าน	
MEGA	36/36.5	39/40	THANI	4.56/4.6	4.8/4.88	GUNKUL	4.26/4.30	4.5/4.6
AP	8.4/8.5	8.8/8.85	SPRC	10.1/10.3	11/11.2	SCGP 🚩	56/57	60/61.5
PTT 🚩	40/41	42/43	CBG 🚩	132/133	138/140	TRUE	3.26/3.3	3.4/3.5

🚩 = Today's Top Picks

อภิศักดิ์ ลิ้มปรีธารงกุล  
 Technical Analyst  
 ✉ apisak.li@lhsec.co.th  
 ☎ 02 352 5160  
 เสาวณีย์ เจริญสุข  
 Information Support Officer

## SMALL & BEAUTIFUL

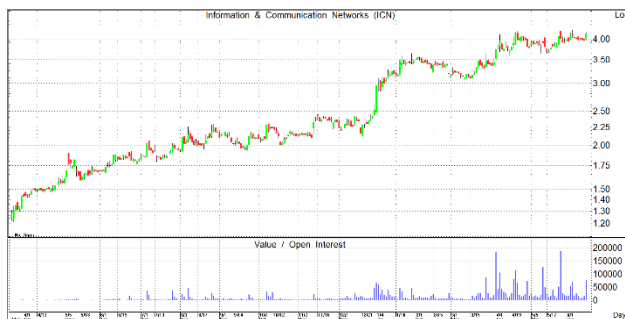
### STOCKS



**TM**

แนวรับ=4.06/4.08 แนวต้าน=4.5/4.6 ตัดขาดทุน=4.04

- ราคาน้ำมันปรับตัวที่เส้นค่าเฉลี่ย 10 วัน มีโอกาสขึ้นรอบใหม่ เลือกซื้อ  
แก๊งกำไรที่แนวรับ



**ICN**

แนวรับ=4.10/4.12 แนวต้าน=4.4/4.44 ตัดขาดทุน=4.04

- ราคาน้ำมันปรับตัวที่เส้นค่าเฉลี่ย 10 วัน มีโอกาสขึ้นรอบใหม่ เลือกซื้อ  
แก๊งกำไรที่แนวรับ



**CHO**

แนวรับ=1.14/1.15 แนวต้าน=1.3/1.4 ตัดขาดทุน=1.10

- ราคาน้ำมันปรับตัวที่เส้นค่าเฉลี่ย 10 วัน มีโอกาสขึ้นรอบใหม่ แนะนำซื้อ  
กำไรที่แนวรับ

### BIG & BOLD

PTTGC (LONG)	PTT(LONG)	PTTEP(LONG)
open = 59.5	open = 40.5	open = 119
close = 63.5	close = 43	close = 125
stop loss = 59	stop loss = 40	stop loss = 118

### DISCLOSURES & DISCLAIMERS

บทวิเคราะห์นี้จัดทำโดยบริษัทหลักทรัพย์ แลนด์ แอนด์ เฮ้าส์ จำกัด (มหาชน) ("บริษัท") โดยมีวัตถุประสงค์เพื่อเผยแพร่ข้อมูลเท่านั้น มิใช่การชักจูงให้ซื้อหรือขายหลักทรัพย์ที่กล่าวถึงในรายงานนี้ ข้อมูลต่างๆ ที่ปรากฏในรายงานนี้จัดทำขึ้นโดยได้พิจารณาแล้วว่ามาจากแหล่งข้อมูลที่ถูกต้อง และ/หรือ มีความน่าเชื่อถือ อย่างไรก็ตาม บริษัทไม่อาจรับรองความถูกต้องครบถ้วนของข้อมูลดังกล่าว บริษัทขอสงวนสิทธิ์ในการใช้ดุลยพินิจของบริษัทแต่เพียงฝ่ายเดียวในการแก้ไขข้อมูลและความเห็นต่างๆ โดยไม่ต้องบอกกล่าวล่วงหน้า รายงานนี้จัดทำขึ้นเฉพาะบุคคลที่กำหนด ห้ามมิให้มีการทำซ้ำ ดัดแปลง ส่งต่อ เผยแพร่ ขาย จำหน่าย พิมพ์ซ้ำ หรือแสวงหาประโยชน์ในเชิงพาณิชย์ไม่ว่าในลักษณะใดๆ เว้นแต่ได้รับความยินยอมเป็นลายลักษณ์อักษรจากบริษัท

การลงทุนในหลักทรัพย์มีความเสี่ยง อีกทั้งบริษัทและ/หรือ บริษัทในกลุ่มธุรกิจทางการเงินของ LH Bank อาจมีส่วนเกี่ยวข้องหรือผลประโยชน์ใดๆ กับบริษัทใดๆ ที่ถูกกล่าวถึงในรายงานบทความนี้ก็ได้ นักลงทุนจึงควรใช้ดุลยพินิจอย่างรอบคอบในการพิจารณาตัดสินใจก่อนการลงทุน บริษัทไม่รับผิดชอบต่อความเสียหายใดๆ ที่เกิดจากการนำข้อมูลหรือความเห็นในรายงานฉบับนี้ไปใช้ในทุกรณ