

Trading Ideas

ส่องประเด็น เฝื่อนหุ้นเด็ด

STOCK MARKETS

	Recent	Change	%Chg
China	3,522.00	4.38	0.12%
Hong Kong	28,546.37	352.28	1.25%
Japan	28,462.96	638.13	2.29%
Korea	3,172.51	37.99	1.21%
Singapore	3,130.69	51.00	1.66%
Thailand	1,566.48	17.32	1.12%

FUTURES & COMMODITIES

	Recent	Change	%Chg
DJ Futures	34,368.00	112.00	0.33%
NASDAQ Futures	13,376.75	73.25	0.55%
Gold Futures	1,867.50	0.00	0.00%
Brent Crude Futures	69.66	0.20	0.33%

CURRENCY MARKETS

	Recent	Change	%Chg
US Dollar Index	90.100	-0.093	-0.10%
USD/THB	31.4600	-0.020	-0.06%

MARKET MOVERS

	Recent	%Chg	Impact
DELTA	520.00	1.96	1.00
PTTEP	121.00	2.11	0.85
SCC	454.00	1.79	0.80
PTT	40.00	0.63	0.62
AOT	61.00	0.83	0.62
TU	18.10	-2.69	-0.21
SAWAD	72.50	-1.36	-0.11
TOA	35.25	-0.70	-0.04
BDMS	20.90	0.00	0.00
SCB	100.50	0.00	0.00

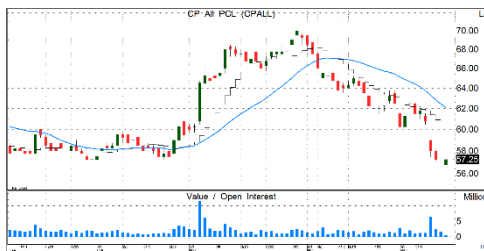
Source: Aspen Graphics

MARKET WRAP

- เข้านี้ SETI เด็งแรงตามทิศทางหุ้นในภูมิภาค โมเมนตัมดูเป็นบวกมากขึ้น
- มองว่าแรงขายสูงสุดได้เกิดขึ้นแล้วเมื่อสัปดาห์ก่อน แนะนำสะสมหุ้นที่บริเวณนี้ 1 ชั้น ทำให้น้ำหนักหุ้นในพอร์ตอยู่ที่ 70%
- วันนี้ สธ. เผยวันนี้มีผู้ติดเชื้อ +2,473 ราย หายป่วย +2,718 ราย เสียชีวิต +35 ราย

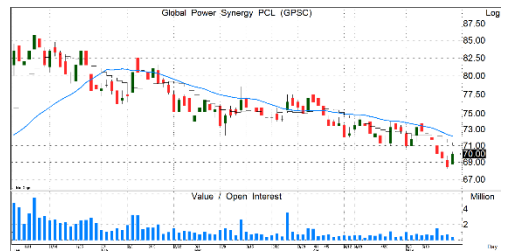
STOCK GRAB

CPALL | ซื้อแก๊งกำไร | TP=66 บ.



- กำไรงวด 1Q64 นำมิดหวัง ทั้งจากโควิดระลอก 2 และดอกเบี้ยจ่ายเพิ่มขึ้นจากดีลโด้ส แต่ยังรับส่วนแบ่งกำไรจากโด้สได้เพียงเล็กน้อย
- 2Q64 เจอพิษโควิดระลอก 3 และรายจ่ายที่เพิ่มขึ้นครั้งเดียวจากการออกหุ้นกู้ชำระ Bridge loans
- คาดจะเห็นการฟื้นตัวครึ่งปีหลัง หากการท่องเที่ยวในประเทศเริ่มดีขึ้น บวกกับราคาลงลึกสะท้อนปัจจัยลบแล้ว เป็นจังหวะซื้อแก๊งกำไร
- แนวรับ=56.5/57 แนวต้าน=60/61.5

GPSC | ซื้อ | TP=81 บ.



- กำไร 1Q64A เติบโตสูงและดีกว่าคาด โดยหลักจาก Synergy ควบรวมกับ GLOW และส่วนแบ่งกำไรจากไทยะบุรี
- โมเมนตัมกำไร 2Q64F แข็งแกร่งต่อเนื่องตามการกลับมาเดินเครื่องปกติของ GLOW SPP 5 และปริมาณน้ำของไทยะบุรีเติบโตสูงมาก YoY
- คาดมองการทำ M&A ต่อเนื่อง โดยเฉพาะธุรกิจ Renewable และ Battery
- แนวรับ=68/69 แนวต้าน=73/74.5

KBANK | ซื้อ | TP=158 บ.



- 1Q64 กำไรจากการดำเนินงานดีทั้ง QoQ/YoY หลักๆ มาจากการเติบโตของรายได้ค่าธรรมเนียม
- ลูกหนี้เข้ามาตรรกะช่วยเหลือ มองว่าคุมได้ สำรองที่ตั้งเพียงพอรองรับ หาก GDP โตไม่น้อยกว่า 0.8%
- คงกำไรปี 64 +24%YoY+ซื้อปี 65 กำไรจะกลับไประดับก่อนโควิดได้
- ระบุยังไม่ตัดสินใจเข้าซื้อพอร์ตรายย่อยซีดีที่รูป แต่เปิดกว้าง รับการซื้อธุรกิจเป็นช่องทางขยายธุรกิจ
- แนวรับ=122/123 แนวต้าน=128/130

TOP | ซื้อ | TP=77 บ.



- 1Q64A กำไรเติบโตดีด้วยแรงหนุนจากธุรกิจอะโรเมติกส์และน้ำมันหล่อลื่นพื้นฐาน รวมถึงกำไรจากสต็อกน้ำมัน
- คาดกำไรปกติ 2Q64F ดีต่อเนื่องตามสเปรูดผลิตภัณฑ์อะโรเมติกส์และน้ำมันหล่อลื่นพื้นฐานพุ่งขึ้นต่อ
- อยู่ระหว่างก่อสร้างโครงการ CFP ช่วยให้กำลังการกลั่นเพิ่มอีก +45% และจะขยายเข้าสู่ธุรกิจโอดีฟินส์ ซึ่งสเปรูดปรับตัวดีขึ้นมาก
- แนวรับ=60/60.25 แนวต้าน=63.5/64.5

รายงานฉบับนี้จัดทำขึ้นโดยบริษัทหลักทรัพย์ แลนด์ แอนด์ เฮ้าส์ จำกัด (มหาชน) ("บริษัท") โดยมีวัตถุประสงค์เพื่อเผยแพร่ข้อมูลเกี่ยวกับการลงทุนเท่านั้น มิใช่การชักจูงให้ซื้อหรือขายหลักทรัพย์ที่กล่าวถึงในรายงานนี้ บริษัทเป็นหนึ่งในกลุ่มบริษัทแอล เอช ไลน์ซีเอส กรุ๊ป จำกัด (มหาชน) ("LHFG") ข้อมูลต่างๆ ในรายงานฉบับนี้จัดทำขึ้นโดยได้พิจารณาแล้วว่ามีข้อมูลที่เกี่ยวข้อง และ/หรือ มีความน่าเชื่อถือ แต่บริษัทไม่อาจรับรองความถูกต้องครบถ้วนของข้อมูลดังกล่าว การลงทุนในหลักทรัพย์มีความเสี่ยง อีกทั้งบริษัท และ/หรือ บริษัทในกลุ่ม LHFG อาจมีส่วนเกี่ยวข้องหรือผลประโยชน์ใด ๆ กับบริษัทใดๆ ที่ถูกกล่าวถึงในรายงานบทความนี้ก็ได้ นักลงทุนจึงควรใช้ดุลยพินิจอย่างรอบคอบในการพิจารณาคัดสินใจก่อนการลงทุน บริษัทไม่รับผิดชอบต่อความเสียหายใดๆ ที่เกิดจากการนำข้อมูลหรือความเห็นในรายงานฉบับนี้ไปใช้ในทางที่ผิด