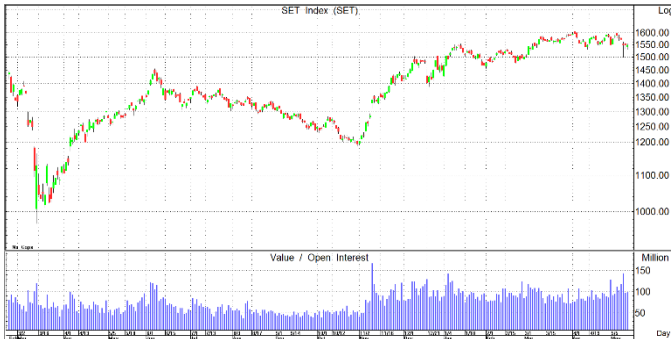


# Talk the Walk

บทวิเคราะห์หลักทรัพย์ทางเทคนิค

## EQUITY



### SETI

แนวรับ = 1540/1545 แนวต้าน = 1560/1565

- วันนี้มองว่าตลาดแกว่งในกรอบ 1545/1560 โดยรูปแท่งเทียนที่เกิดขึ้นเมื่อวันก่อน มีลักษณะติดตัวที่แนวรับ บริเวณ 1540-1545 หลังจากจากลงแรง ทำให้แนวโน้มมีโอกาสแกว่งตัวในลักษณะกรอบ sideways ขนาดใหญ่
- ระยะเวลา 1-3 เดือน เป็นรูปแกว่งตัวขนาดใหญ่ (พ.ค.-ก.ค.) ที่ 1500-1650

## FUTURES



### S50M21

- คาดว่าวันนี้แกว่งตัว
- หากมากกว่า 938 จุด เปิด LONG
- หากน้อยกว่า 930 จุด เปิด SHORT



### GF10M21

- ทิศทางระยะสั้นพบการเคลื่อนไหวในรูปแบบแกว่งตัว เลือกลงเทรนด์ตามเงื่อนไข
- หากมากกว่า 28000 เปิด LONG
- หากน้อยกว่า 27950 เปิด SHORT

SA

## QUICK WIN

Group [A] = Strong Buy			Group [B] = Buy			Group [C] = Trading Buy		
	แนวรับ	แนวต้าน		แนวรับ	แนวต้าน		แนวรับ	แนวต้าน
MEGA 🚩	36/36.5	40/40.5	AMATA 🚩	18.3/18.5	19.5/19.8	CKP 🚩	5.6/5.65	6/6.15
CBG	123/125	130/132	TU	18/18.3	19/19.2	DELTA	490/494	520/530
TOA	34/35	37/38	PITGC	66/66.5	69/70	TVO	36/36.5	39/40

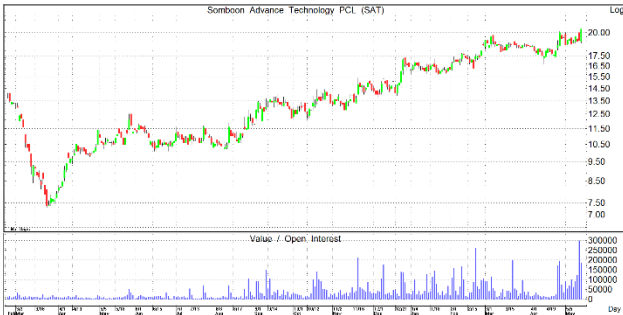
🚩 = Today's Top Picks

อภิศักดิ์ ลิ้มปรีธารงกุล  
 Technical Analyst  
 ✉ apisak.li@lhsec.co.th  
 ☎ 02 352 5160

เสาวณีย์ เจริญสุข  
 Information Support Officer

## SMALL & BEAUTIFUL

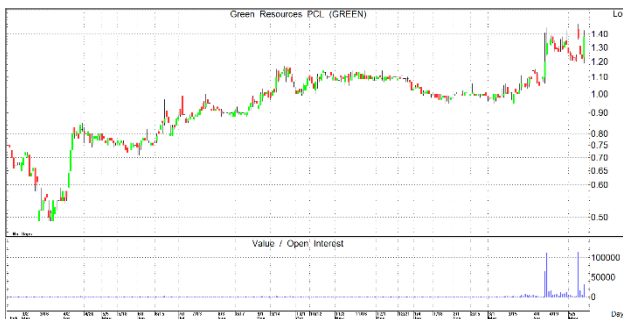
### STOCKS



**SAT**

แนวรับ=20/20.2 แนวต้าน=21.5/22 ตัดขาดทุน=19.7

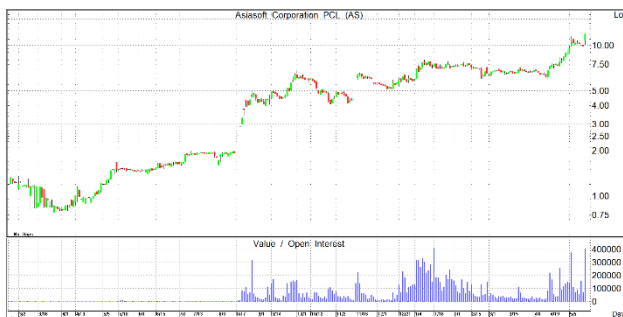
- ราคาหุ้นมาฟื้นตัวที่เส้นค่าเฉลี่ย 10 วัน มีโอกาสขึ้นรอบใหม่ เลือกซื้อ  
แก๊งกำไรที่แนวรับ



**GREEN**

แนวรับ=1.32/1.35 แนวต้าน=1.55/1.60 ตัดขาดทุน=1.28

- ราคาหุ้นมาฟื้นตัวที่เส้นค่าเฉลี่ย 10 วัน มีโอกาสขึ้นรอบใหม่ เลือกซื้อ  
แก๊งกำไรที่แนวรับ



**AS**

แนวรับ=11.5/11.7 แนวต้าน=13/13.5 ตัดขาดทุน=11.2

- ราคาหุ้นมาฟื้นตัวที่เส้นค่าเฉลี่ย 10 วัน มีโอกาสขึ้นรอบใหม่ แนะนำซื้อแก๊ง  
กำไรที่แนวรับ

### BIG & BOLD

PTTEP (LONG)	KBANK(LONG)	CPALL(LONG)
open = 118	open = 122	open = 57
close = 125	close = 128	close = 60
stop loss = 117	stop loss = 121	stop loss = 56.25

### DISCLOSURES & DISCLAIMERS

บทวิเคราะห์นี้จัดทำโดยบริษัทหลักทรัพย์ แลนด์ แอนด์ เฮ้าส์ จำกัด (มหาชน) ("บริษัท") โดยมีวัตถุประสงค์เพื่อเผยแพร่ข้อมูลเท่านั้น มิใช่การชักจูงให้ซื้อหรือขายหลักทรัพย์ที่กล่าวถึงในรายงานนี้ ข้อมูลต่างๆ ที่ปรากฏในรายงานนี้จัดทำขึ้นโดยพิจารณาแล้วมาจากแหล่งข้อมูลที่ถูกตั้ง และ/หรือ มีความน่าเชื่อถือ อย่างไรก็ตาม บริษัทไม่อาจรับรองความถูกต้องครบถ้วนของข้อมูลดังกล่าว บริษัทขอสงวนสิทธิ์ในการใช้ดุลยพินิจของบริษัทแต่เพียงฝ่ายเดียวในการแก้ไขข้อมูลและความเห็นต่างๆ โดยไม่ต้องบอกกล่าวล่วงหน้า รายงานนี้จัดส่งให้แก่เฉพาะบุคคลที่กำหนด ห้ามมิให้มีการทำซ้ำ ตัดแปลง ส่งต่อ เผยแพร่ ขาย จำหน่าย พิมพ์ซ้ำ หรือแสวงหาประโยชน์ในเชิงพาณิชย์ไม่ว่าในลักษณะใดๆ เว้นแต่ได้รับความยินยอมเป็นลายลักษณ์อักษรจากบริษัท

การลงทุนในหลักทรัพย์มีความเสี่ยง อีกทั้งบริษัทและ/หรือ บริษัทในกลุ่มธุรกิจทางการเงินของ LH Bank อาจมีส่วนเกี่ยวข้องกับผลประโยชน์ใดๆ กับบริษัทใดๆ ที่ถูกกล่าวถึงในรายงานบทความนี้ก็ได้ นักลงทุนจึงควรใช้ดุลยพินิจอย่างรอบคอบในการพิจารณาตัดสินใจก่อนการลงทุน บริษัทไม่รับผิดชอบต่อความเสียหายใดๆ ที่เกิดจากการนำข้อมูลหรือความเห็นในรายงานฉบับนี้ไปใช้ในทางกฏ