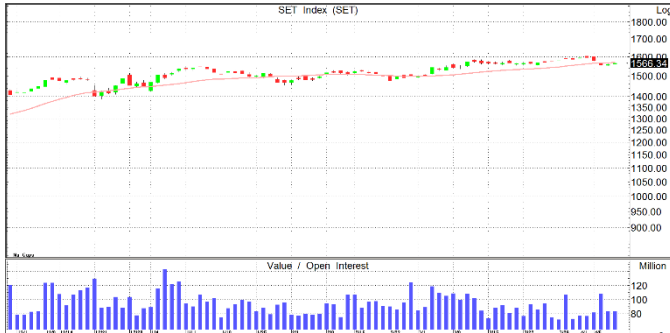


# Talk the Walk

บทวิเคราะห์หลักทรัพย์ทางเทคนิค

## EQUITY



### SETI

แนวรับ = 1550/1560 แนวต้าน = 1570/1575

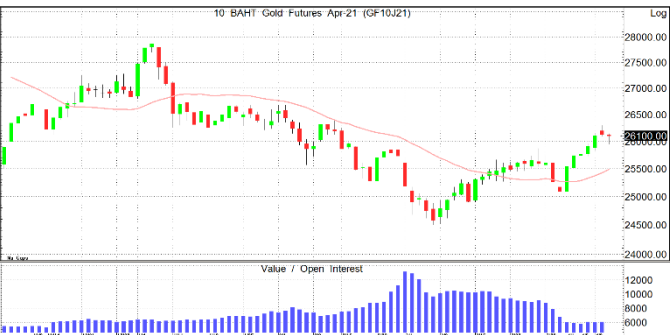
- วันนี้มองว่าตลาดแกว่งในกรอบ 1560/1570 โดยรูปแท่งเทียนที่เกิดขึ้นเมื่อวันก่อนทำให้แนวโน้มมีโอกาสแกว่งตัวลักษณะ sideways
- ระยะเวลา 1-3 เดือน เป็นรูปแกว่งตัวขนาดใหญ่ (เม.ย.- มิ.ย.) ที่ 1500-1650

## FUTURES



### S50M21

- คาดว่าวันนี้แกว่งตัว
- หากมากกว่า 955 จุด เปิด LONG
- หากน้อยกว่า 945 จุด เปิด SHORT



### GF10J21

- ทิศทางระยะสั้นพบการเคลื่อนไหวในรูปแบบแกว่งตัว เลือกลงเทรตตามเงื่อนไข
- หากมากกว่า 26200 เปิด LONG
- หากน้อยกว่า 26000 เปิด SHORT

## QUICK WIN

Group [A] = Strong Buy			Group [B] = Buy			Group [C] = Trading Buy		
	แนวรับ	แนวต้าน		แนวรับ	แนวต้าน		แนวรับ	แนวต้าน
ORI	8.5/8.6	8.9/9.0	BCH	15.8/15.9	16.5/16.8	BDMS 🚩	22/22.2	22.8/23.3
CPF	28.5/29	30.5/31.5	SCC 🚩	404/406	418/422	BH	140/141	148/150
GUNKUL 🚩	3.7/3.8	3.9/4.0	CHG	2.9/2.94	3.1/3.2	COM7	65/66	70/71.5

🚩 = Today's Top Picks

อภิศักดิ์ ลิมปธีรางกุล  
Technical Analyst

✉ apisak.li@lhsec.co.th

☎ 02 352 5160

เสาวณีย์ เจริญสุข

Information Support Officer

## SMALL & BEAUTIFUL

### STOCKS



#### CRD

แนวรับ=0.75/0.76 แนวต้าน=0.9/0.95 ตัดขาดทุน=0.72

- ราคาหุ้นมาฟื้นตัวที่เส้นค่าเฉลี่ย 10 วัน มีโอกาสขึ้นรอบใหม่ เลือกลงซื้อ  
แก๊งกำไรที่แนวรับ



#### RJH

แนวรับ=28/28.25 แนวต้าน=32/33 ตัดขาดทุน=27.25

- ราคาหุ้นมาฟื้นตัวที่เส้นค่าเฉลี่ย 10 วัน มีโอกาสขึ้นรอบใหม่ เลือกลงซื้อ  
แก๊งกำไรที่แนวรับ



#### MDX

แนวรับ=5.4/5.5 แนวต้าน=6.3/6.5 ตัดขาดทุน=5.25

- ราคาหุ้นมาฟื้นตัวที่เส้นค่าเฉลี่ย 10 วัน มีโอกาสขึ้นรอบใหม่ แวะซื้อแก๊ง  
กำไรที่แนวรับ

### BIG & BOLD

SCC(LONG)	BDMS(LONG)	SAWAD(LONG)
open = 404	open = 22.1	open = 85
close = 414	close = 23.5	close = 88
stop loss = 402	stop loss = 21.8	stop loss = 84.25

### DISCLOSURES & DISCLAIMERS

บทวิเคราะห์นี้จัดทำโดยบริษัทหลักทรัพย์ แลนด์ แอนด์ เฮ้าส์ จำกัด (มหาชน) ("บริษัท") โดยมีวัตถุประสงค์เพื่อเผยแพร่ข้อมูลเท่านั้น มิใช่การชักจูงให้ซื้อหรือขายหลักทรัพย์ที่กล่าวถึงในรายงานนี้ ข้อมูลต่างๆ ที่ปรากฏในรายงานนี้จัดทำขึ้นโดยได้พิจารณาแล้วมาจากแหล่งข้อมูลที่ถูกต้อง และ/หรือ มีความน่าเชื่อถือ อย่างไรก็ตาม บริษัทไม่อาจรับรองความถูกต้องครบถ้วนของข้อมูลดังกล่าว บริษัทขอสงวนสิทธิ์ในการใช้ดุลยพินิจของบริษัทแต่เพียงฝ่ายเดียวในการแก้ไขข้อมูลและความเห็นต่างๆ โดยไม่ต้องบอกกล่าวล่วงหน้า รายงานนี้จัดส่งให้แก่เฉพาะบุคคลที่กำหนด ห้ามมิให้มีการทำซ้ำ คัดแปลง ส่งต่อ แพร่ขาย จำหน่าย พิมพ์ซ้ำ หรือแสวงหาประโยชน์ในเชิงพาณิชย์ไม่ว่าในลักษณะใดๆ เว้นแต่ได้รับความยินยอมเป็นลายลักษณ์อักษรจากบริษัท

การลงทุนในหลักทรัพย์มีความเสี่ยง อีกทั้งบริษัทและ/หรือ บริษัทในกลุ่มธุรกิจทางการเงินของ LH Bank อาจมีส่วนเกี่ยวข้องหรือผลประโยชน์ใดๆ กับบริษัทใดๆ ที่ถูกกล่าวถึงในรายงานบทความนี้ก็ได้ นักลงทุนจึงควรใช้ดุลยพินิจอย่างรอบคอบในการพิจารณาตัดสินใจก่อนการลงทุน บริษัทไม่รับผิดชอบต่อความเสียหายใดๆ ที่เกิดจากการนำข้อมูลหรือความเห็นในรายงานฉบับนี้ไปใช้ในทุกรณ