

Talk the Walk

บทวิเคราะห์หลักทรัพย์ทางเทคนิค

EQUITY

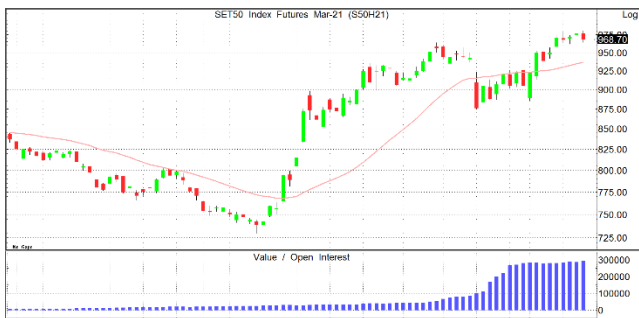


SETI

แนวรับ = 1515/1520 แนวต้าน = 1540/1545

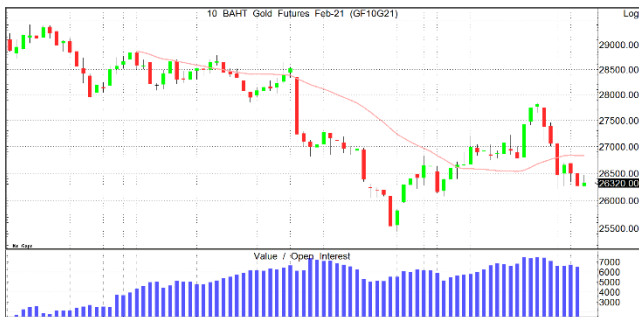
- วันนี้มองว่าตลาดแกว่งในกรอบ 1520/1540 โดยกลุ่มแท่งเทียน 5 วันล่าสุดเกิดภาพการเริ่มปรับลง การตีขึ้นจะเริ่มแกว่งผันผวนจนถึงย่อลงของดัชนี
- ระยะเวลา 1-3 เดือน เป็นรูปแกว่งตัวขนาดใหญ่ (ม.ค. - มี.ค.) ที่ 1400-1575

FUTURES



S50H21

- คาดว่าวันนี้แกว่งตัว
- หากมากกว่า 972 จุด เปิด LONG
- หากน้อยกว่า 965 จุด เปิด SHORT



GF10G21

- ทิศทางระยะสั้นพบการเคลื่อนไหวในรูปแบบแกว่งตัวลง เลือกข้างเทรตตามเงื่อนไข
- หากมากกว่า 26400 เปิด LONG
- หากน้อยกว่า 26300 เปิด SHORT

อภิศักดิ์ ลิ้มปิจำรงกุล
 Technical Analyst
 ✉ apisak.li@lhsec.co.th
 ☎ 02 352 5160
 เสาวณีย์ เจริญสุข
 Information Support Officer

TODAY'S TOP PICKS

STOCKS



UNIQ

แนวรับ=4.76/4.80 แนวต้าน=55.1 ตัดขาดทุน=4.7

- ราคาหุ้นมาฟื้นตัวที่เส้นค่าเฉลี่ย 10 วัน มีโอกาสขึ้นรอบใหม่ เลือกซื้อเก็งกำไรที่แนวรับ



STEC

แนวรับ=12.4/12.5 แนวต้าน=13.5/14 ตัดขาดทุน=12

- ราคาหุ้นมาฟื้นตัวที่เส้นค่าเฉลี่ย 10 วัน มีโอกาสขึ้นรอบใหม่ เลือกซื้อเก็งกำไรที่แนวรับ



JWD

แนวรับ=9/9.1 แนวต้าน=9.6/9.8 ขาดทุน=8.8

- ราคาหุ้นมาฟื้นตัวที่เส้นค่าเฉลี่ย 10 วัน มีโอกาสขึ้นรอบใหม่ แนะนำซื้อเก็งกำไรที่แนวรับ

BLOCK TRADE

PTT(SHORT)	KBANK(SHORT)	IVL(SHORT)	PTTGC(SHORT)
open =44	open =119	open =37	open =63
close =42	close =116	close =35	close =60.5
stop loss =44.5	stop loss =120	stop loss =37.5	stop loss = 63.75

DISCLOSURES & DISCLAIMERS

บทวิเคราะห์นี้จัดทำโดยบริษัทหลักทรัพย์ แลนด์ แอนด์ เฮ้าส์ จำกัด (มหาชน) ("บริษัท") โดยมีวัตถุประสงค์เพื่อเผยแพร่ข้อมูลเท่านั้น มิใช่การชักจูงให้ซื้อหรือขายหลักทรัพย์ที่กล่าวถึงในรายงานนี้ ข้อมูลต่างๆ ที่ปรากฏในรายงานนี้จัดทำขึ้นโดยได้พิจารณาแล้วมาจากแหล่งข้อมูลที่ถูกตั้ง และ/หรือ มีความน่าเชื่อถือ อย่างไรก็ตาม บริษัทไม่อาจรับรองความถูกต้องครบถ้วนของข้อมูลดังกล่าว บริษัทขอสงวนสิทธิ์ในการใช้ดุลยพินิจของบริษัทแต่เพียงฝ่ายเดียวในการแก้ไขข้อมูลและความเห็นต่างๆ โดยไม่ต้องบอกกล่าวล่วงหน้า รายงานนี้จัดส่งให้แก่เฉพาะบุคคลที่กำหนด ห้ามมิให้มีการทำซ้ำ ตัดแปลง ส่งต่อ เผยแพร่ ขาย จำหน่าย พิมพ์ซ้ำ หรือแสวงหาประโยชน์ในเชิงพาณิชย์ไม่ว่าในลักษณะใดๆ เว้นแต่ได้รับความยินยอมเป็นลายลักษณ์อักษรจากบริษัท

การลงทุนในหลักทรัพย์มีความเสี่ยง อีกทั้งบริษัทและ/หรือ บริษัทในกลุ่มธุรกิจทางการเงินของ LH Bank อาจมีส่วนเกี่ยวข้องหรือผลประโยชน์ใดๆ กับบริษัทใดๆ ที่ถูกกล่าวถึงในรายงานบทความนี้ก็ได้ นักลงทุนจึงควรใช้ดุลยพินิจอย่างรอบคอบในการพิจารณาตัดสินใจก่อนการลงทุน บริษัทไม่รับผิดชอบต่อความเสียหายใดๆ ที่เกิดจากการนำข้อมูลหรือความเห็นในรายงานฉบับนี้ไปใช้ในทุกรณ