

Trading Ideas

ส่องประเด็น เฝ้าหุ้นเด็ด

STOCK MARKETS

	Recent	Change	%Chg
China	3,544.86	-21.05	-0.59%
Hong Kong	28,354.98	-141.88	-0.50%
Japan	28,543.45	-154.81	-0.54%
Korea	3,098.85	-51.08	-1.62%
Singapore	3,006.69	6.69	0.22%
Thailand	1,519.91	-16.07	-1.05%

FUTURES & COMMODITIES

	Recent	Change	%Chg
DJ Futures	30,752.00	-157.00	-0.51%
Gold Futures	1,850.30	0.00	0.00%
Brent Crude Futures	56.10	-0.32	-0.51%

CURRENCY MARKETS

	Recent	Change	%Chg
US Dollar Index	90.323	0.078	0.09%
USD/THB	29.9750	-0.005	-0.02%

MARKET MOVERS

	Recent	%Chg	Impact
BDMS	21.60	0.93	0.29
CRC	31.00	1.64	0.27
CPALL	59.75	0.42	0.20
BJC	37.50	1.35	0.18
ADVANC	181.00	0.28	0.13
DELTA	562.00	-10.79	-7.48
EA	62.25	-4.23	-0.91
PTT	43.75	-0.57	-0.65
GPSC	81.75	-2.68	-0.56
GULF	35.25	-1.40	-0.53

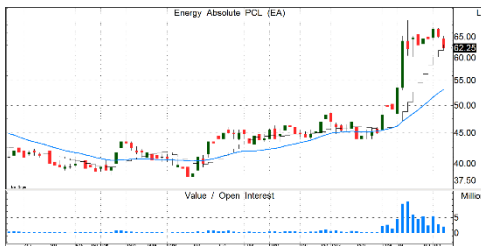
Source: Aspen Graphics

MARKET WRAP

- โมเมนตัมตลาดดูอ่อนลง ช่วงเช้า SETI พักฐาน ปรับตัวลงต่อจากเมื่อวานนี้
- แต่ยังไม่ “สัญญาณถอย” (sell & see) ถ้าหลุด 1,513 จุด ระบบจึงจะให้ลดน้ำหนักหุ้นจาก 85% เหลือ 70%
- ศบค.เผยวันนี้ผู้ติดเชื้อ +188 ราย เป็นผู้ติดเชื้อในประเทศ +154 ราย และต่างด้าว +34 ราย

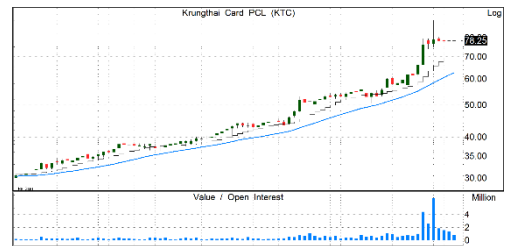
STOCK GRAB

EA | ขายทำกำไร | Consensus TP=49 บ.



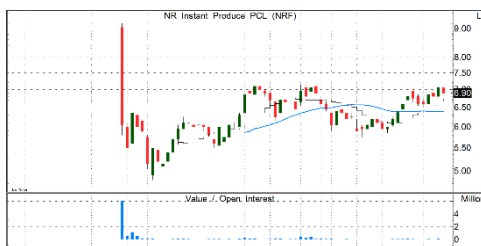
- มองว่าราคาหุ้นที่ขึ้นแรง +50% ในรอบสามเดือนได้สะท้อนความคาดหวังต่อแนวโน้มธุรกิจแบตเตอรี่+ยานยนต์ไฟฟ้าไปแล้ว
- Valuation ปัจจุบันค่อนข้างแพง ด้วย P/B 9x, P/E 44x เทียบกับ ROE ที่ 23% และเกินกว่าราคาเป้าหมาย IAA Consensus
- แนวรับ=56/57 แนวต้าน=63/64

KTC | ขายทำกำไร | Consensus TP=59 บ.



- กำไร 9M63 ลดลง 4.6% YoY หลัก ๆ มาจากผลขาดทุนด้านเครดิตที่คาดว่าจะเกิดขึ้น 10.9% YoY ซึ่งเป็นตามมาตรการปฏิรูปใหม่ TFRS 9
- ค่ากำไรปี 63 ลดลง YoY เล็กน้อย จากผลการลดดอกเบี้ยให้ลูกหนี้ที่เข้ามาตราการช่วยเหลือลูกหนี้
- แม้ค่ากำไรปีนี้น่ากลับมาเติบโตอีกครั้ง ตามแนวโน้มสินเชื่อที่เพิ่มขึ้น แต่ราคาหุ้นปรับตัวขึ้นร้อนแรงเกินไปจจัยพื้นฐานแล้ว
- แนวรับ=68/70 แนวต้าน=79/80

NRF | ซื้อเก็บกำไร | TP=8.20 บ.



- กำไร 9M63 โต 168.3% YoY จากยอดขายสินค้ามารีจิ้นสูงอย่างเนื่อสัตว์เทียมที่ทำจากพืชโตเด่น
- คาด 4Q63 จะทำกำไรสูงสุดของปี คือเติบโต YoY และ QoQ หนุนกำไรปีนี้โต 180% และปีหน้าโต 73% จากกำลังผลิตเพิ่มหลังซื้อซีดีฟูลล์ 5.ค.63
- เป็น Growth Stock ที่กำไรเติบโตแรงช่วง 3-5 ปีนี้
- แนวรับ=6.8/6.9 แนวต้าน=7.7/7.8

SPVI | ซื้อเก็บกำไร | TP=3.60 บ.



- 4Q63 แม้ iPhone-12 เริ่มขาย 27 พ.ย. ช้ากว่า iPhone-11 ปีก่อนเกือบ 40 วัน แต่คาดได้ผลดีจาก “ซื้อปดิมี่คืน” ช่วยหนุนกำไร 4Q63 ทรงตัว YoY ได้
- 1Q64 รับอานิสงส์ iPhone-12 บวกกับฐานกำไรที่ต่ำในปี 63 คาดหนุนกำไรปี 634 โตราว 25%
- แนวรับ=3.10/3.14 แนวต้าน=3.50/3.60

รายงานฉบับนี้จัดทำขึ้นโดยบริษัทหลักทรัพย์ แลนด์ แอนด์ เฮาส์ จำกัด (มหาชน) (“บริษัท”) โดยมีวัตถุประสงค์เพื่อเผยแพร่ข้อมูลเกี่ยวกับการลงทุนเท่านั้น มิใช่การชักจูงให้ซื้อหรือขายหลักทรัพย์ที่กล่าวถึงในรายงานนี้ บริษัทเป็นหนึ่งในกลุ่มบริษัท แอล เอส ไพเน็กซ์เฮลท์ กรุ๊ป จำกัด (มหาชน) (“LHFC”) ข้อมูลต่างๆ ในรายงานฉบับนี้จัดทำขึ้นโดยได้พิจารณาแล้วว่ามีข้อมูลที่เกี่ยวข้อง และ/หรือ มีความน่าเชื่อถือ แต่บริษัทไม่อาจรับรองความถูกต้องครบถ้วนของข้อมูลดังกล่าว การลงทุนในหลักทรัพย์มีความเสี่ยง อีกทั้งบริษัท และ/หรือ บริษัทในกลุ่ม LHFC อาจมีส่วนเกี่ยวข้องหรือผลประโยชน์ใดๆ กับบริษัทใดๆ ที่ถูกกล่าวถึงในรายงานบทความนี้ได้ นักลงทุนจึงควรใช้ดุลยพินิจอย่างรอบคอบในการพิจารณาดำเนินการก่อนการลงทุน บริษัทไม่รับผิดชอบต่อความเสียหายใดๆ ที่เกิดจากการนำข้อมูลหรือความเห็นในรายงานฉบับนี้ไปใช้ในทุกรูปแบบ