

Talk the Walk

บทวิเคราะห์หลักทรัพย์ทางเทคนิค

EQUITY

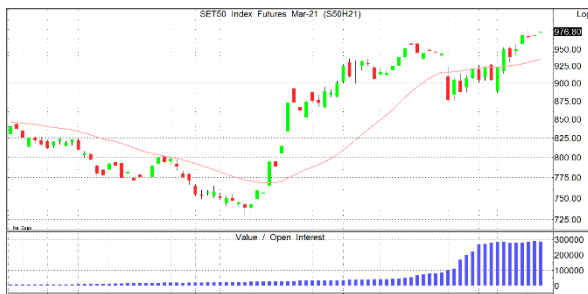


SETI

แนวรับ = 1520/1530 แนวต้าน = 1555/1560

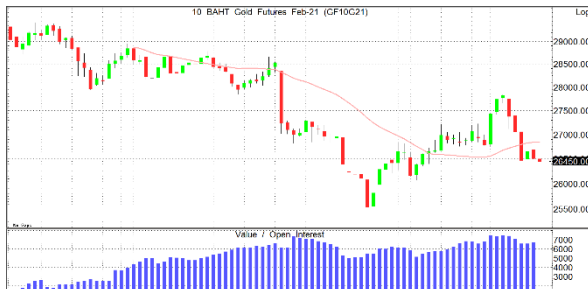
- วันนี้มองว่าตลาดแกว่งในกรอบ 1530/1555 โดยกลุ่มแท่งเทียน 4 วันล่าสุดเกิดภาพการเริ่มทรงตัวเตรียมการดีดขึ้นจะเริ่มแกว่งผันผวน
- ระยะเวลา 1-3 เดือน เป็นรูปแกว่งตัวขนาดใหญ่ (ม.ค. - มี.ค.) ที่ 1400-1575

FUTURES



S50H21

- คาดว่าวันนี้แกว่งตัว
- หากมากกว่า 980 จุด เปิด LONG
- หากน้อยกว่า 972 จุด เปิด SHORT



GF10G21

- ทิศทางระยะสั้นพบการเคลื่อนไหวในรูปแบบแกว่งตัวลง เลิกข้างเทรตตามเงื่อนไข
- หากมากกว่า 26500 เปิด LONG
- หากน้อยกว่า 26400 เปิด SHORT

อภิศักดิ์ ลิ้มปิจำรงกุล
 Technical Analyst
 ✉ apisak.li@lhsec.co.th
 ☎ 02 352 5160
 เสาวณีย์ เจริญสุข
 Information Support Officer

TODAY'S TOP PICKS

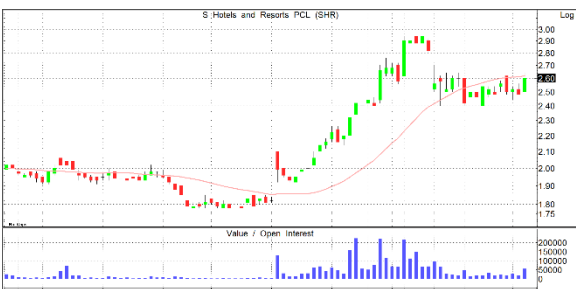
STOCKS



PTL

แนวรับ=24.1/24.2 แนวต้าน=26/27 ตัดขาดทุน=23.7

- ราคาน้ำมันปรับตัวที่เสถียรค่าเฉลี่ย 10 วัน มีโอกาสขึ้นรอบใหม่ เลือกซื้อเก็งกำไรที่แนวรับ



SHR

แนวรับ=2.54/2.56 แนวต้าน=2.8/2.9 ตัดขาดทุน=2.5

- ราคาน้ำมันปรับตัวที่เสถียรค่าเฉลี่ย 10 วัน มีโอกาสขึ้นรอบใหม่ เลือกซื้อเก็งกำไรที่แนวรับ



BCPG

แนวรับ=15.6/15.8 แนวต้าน=17/17.2 ขาดทุน=15.2

- ราคาน้ำมันปรับตัวที่เสถียรค่าเฉลี่ย 10 วัน มีโอกาสขึ้นรอบใหม่ แนะนำซื้อเก็งกำไรที่แนวรับ

BLOCK TRADE

KBANK(LONG)	BBL(LONG)	AOT(SHORT)	BANPU(SHORT)
open =121	open =125	open =61.75	open =10.3
close=125	close =130	close=59.5	close=9.6
stop loss = 119.5	stop loss =124	stop loss =62.5	stop loss = 10.5

DISCLOSURES & DISCLAIMERS

บทวิเคราะห์นี้จัดทำโดยบริษัทหลักทรัพย์ แลนด์ แอนด์ เฮ้าส์ จำกัด (มหาชน) ("บริษัท") โดยมีวัตถุประสงค์เพื่อเผยแพร่ข้อมูลเท่านั้น มิใช่การชักจูงให้ซื้อหรือขายหลักทรัพย์ที่กล่าวถึงในรายงานนี้ ข้อมูลต่างๆ ที่ปรากฏในรายงานนี้จัดทำขึ้นโดยได้พิจารณาแล้วมาจากแหล่งข้อมูลที่ถูกต้อง และ/หรือ มีความน่าเชื่อถือ อย่างไรก็ตาม บริษัทไม่อาจรับรองความถูกต้องครบถ้วนของข้อมูลดังกล่าว บริษัทขอสงวนสิทธิ์ในการใช้ดุลยพินิจของบริษัทแต่เพียงฝ่ายเดียวในการแก้ไขข้อมูลและความเห็นต่างๆ โดยไม่ต้องบอกกล่าวล่วงหน้า รายงานนี้จัดส่งให้แก่เฉพาะบุคคลที่กำหนด ห้ามมิให้มีการทำซ้ำ ตัดแปลง ส่งต่อ เผยแพร่ ขาย จำหน่าย พิมพ์ซ้ำ หรือแสวงหาประโยชน์ในเชิงพาณิชย์ไม่ว่าในลักษณะใดๆ เว้นแต่ได้รับความยินยอมเป็นลายลักษณ์อักษรจากบริษัท

การลงทุนในหลักทรัพย์มีความเสี่ยง อีกทั้งบริษัทและ/หรือ บริษัทในกลุ่มธุรกิจทางการเงินของ LH Bank อาจมีส่วนเกี่ยวข้องกับผลประโยชน์ใดๆ กับบริษัทใดๆ ที่ถูกกล่าวถึงในรายงานบทความนี้ก็ได้ นักลงทุนจึงควรใช้ดุลยพินิจอย่างรอบคอบในการพิจารณาตัดสินใจก่อนการลงทุน บริษัทไม่รับผิดชอบต่อความเสียหายใดๆ ที่เกิดจากการนำข้อมูลหรือความเห็นในรายงานฉบับนี้ไปใช้ในทุกรูปแบบ