

# Trading Ideas

## ส่องประเด็น เฝ้าหุ้นเด็ด

### STOCK MARKETS

	Recent	Change	%Chg
China	3,589.17	-19.17	-0.53%
Hong Kong	28,185.07	-91.68	-0.32%
Japan	28,440.42	276.08	0.98%
Korea	3,147.51	21.56	0.69%
Singapore	2,984.32	7.15	0.24%
Thailand	1,556.77	16.92	1.10%

### FUTURES & COMMODITIES

	Recent	Change	%Chg
DJ Futures	30,998.00	24.00	0.08%
Gold Futures	1,858.00	15.10	0.82%
Brent Crude Futures	57.24	0.66	0.08%

### CURRENCY MARKETS

	Recent	Change	%Chg
US Dollar Index	90.008	-0.033	-0.04%
USD/THB	29.9850	-0.055	-0.18%

### MARKET MOVERS

	Recent	%Chg	Impact
PTT	44.75	2.29	2.56
PTTEP	112.50	5.14	1.93
GPSC	87.25	4.49	0.94
AOT	62.25	0.81	0.64
KBANK	122.00	2.09	0.53
DELTA	726.00	-0.82	-0.66
TRUE	3.50	-0.57	-0.06
BH	125.50	-0.40	-0.04
VGI	7.50	0.00	0.00
MINT	26.25	0.00	0.00

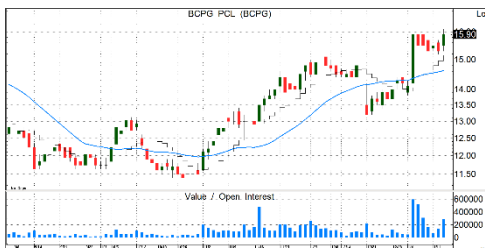
Source: Aspen Graphics

## MARKET WRAP

- ช่วงเช้า SETI เดินหน้าขึ้นแข็งแกร่งตามแรงซื้อหุ้นกลุ่มพลังงาน
- ยังไม่มี "สัญญาณถอย" (sell & see) คงน้ำหนักหุ้นที่ 85% ถ้าหลุด 1,499 จุด ระบบจะลดน้ำหนักหุ้นเหลือ 70%
- ศบค. เผยวันนี้ผู้ติดเชื้อ +157 ราย เป็นในประเทศ +90 ราย ต่างด้าว +42 ราย และต่างชาติ +25 ราย

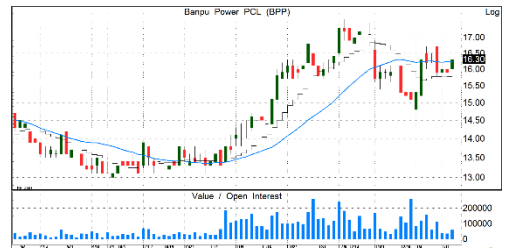
## STOCK GRAB

### BCPG | ซื้อเก็งกำไร | Consensus TP=15 บ.



- คาดกำไร 4Q63F เติบโต YoY จากโครงการ Solar ในไทย+Capacity factor ที่ดีของ Hydro ที่ลาว
- ฐานะการเงินแข็งแกร่งขึ้น หลังจากได้รับเงินเพิ่มทุน 7.4 พันลพ. เพิ่มโอกาสการทำ M&A
- ต้นทุนการเงินอาจลดลงได้อีก หากดอกเบี้ยตลาดปรับลดลง เนื่องจากเงินกู้ส่วนใหญ่เป็น Float rate
- แนวรับ=15.6/15.8 แนวต้าน=17.6/18

### BPP | ซื้อเก็งกำไร | Consensus TP=19 บ.



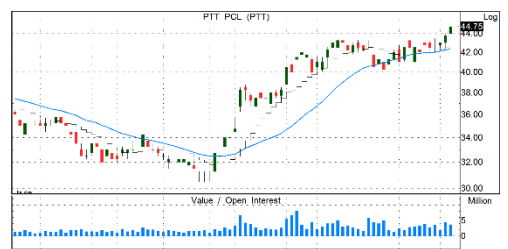
- เป็นอีกหนึ่งหุ้นที่ได้ประโยชน์จากกระแสพลังงานสะอาด (Battery, รถยนต์ EV, ระบบกักเก็บพลังงาน) จากการถือหุ้น 50% ใน Banpu NEXT แต่ราคาหุ้นยังปรับขึ้นช้ากว่า EA, GPSC มาก
- คาดกำไรปกติ 4Q63F ดีขึ้น จากการกลับมาเดินเครื่องปกติของโครงการหงสา
- Valuation ถูกสุดในกลุ่มโรงไฟฟ้า ด้วย P/E 12x, P/B 1.2x, และ D/P 3.7%
- แนวรับ=15.8/16 แนวต้าน=17.5/17.8

### GPSC | ซื้อเก็งกำไร | TP=78 บ.



- แนวโน้มกำไร 4Q63F คาดเติบโต YoY จากต้นทุนก๊าซที่ลดลง+กำไรที่เพิ่มขึ้นจากไฮดรอปรี+รับรัฐกำไรจากโครงการใหม่ (นวนครส่วนต่อขยาย)
- ยังคงมองหาโอกาสลงทุนใหม่ๆ อย่างต่อเนื่อง โดยเฉพาะโครงการแบตเตอรี่ และโรงไฟฟ้าที่ได้เห็น และเมียนมา
- แนวรับ=86.5/87 แนวต้าน=90/91.5

### PTT | ซื้อเก็งกำไร | Consensus TP=45 บ.



- คาดกำไร 4Q63F ออกมาดี จากทั้งธุรกิจก๊าซ และผลงานของ บ. ลูก จากปัจจัยบวกของค่าการกลั่นสูงขึ้น+สเปกตรัมผลิตภัณฑ์ปิโตรเคมีดีขึ้น+มีกำไรพิเศษจากสต็อกน้ำมัน, FX
- ได้ Sentiment เชิงบวกจากราคาน้ำมันดิบที่ปรับขึ้นเด่น+การเข้าจดทะเบียนของ OR ซึ่งเป็นธุรกิจที่มีแนวโน้มเติบโต
- แนวรับ=44/44.5 แนวต้าน=46.5/48

รายงานฉบับนี้จัดทำขึ้นโดยบริษัทหลักทรัพย์ แลนด์ แอนด์ เฮาส์ จำกัด (มหาชน) ("บริษัท") โดยมีวัตถุประสงค์เพื่อเผยแพร่ข้อมูลเกี่ยวกับการลงทุนเท่านั้น มิใช่การชักจูงให้ซื้อหรือขายหลักทรัพย์ที่กล่าวถึงในรายงานนี้ บริษัทเป็นหนึ่งในกลุ่มบริษัท แอล เอส ไฟแนนเชียล กรุ๊ป จำกัด (มหาชน) ("LHFC") ข้อมูลต่างๆ ในรายงานฉบับนี้จัดทำขึ้นโดยได้พิจารณาแล้วมาจากแหล่งข้อมูลที่ถูกต้อง และหรือ มีความน่าเชื่อถือ แต่บริษัทไม่อาจรับรองความถูกต้องครบถ้วนของข้อมูลดังกล่าว การลงทุนในหลักทรัพย์มีความเสี่ยง อีกทั้งบริษัท และหรือ บริษัทในกลุ่ม LHFC อาจมีส่วนเกี่ยวข้องหรือผลประโยชน์ใดๆ กับบริษัทฯ ที่ถูกกล่าวถึงในรายงานบทความนี้ได้ นักลงทุนจึงควรใช้ดุลยพินิจอย่างรอบคอบในการพิจารณาคัดสินใจก่อนการลงทุน บริษัทไม่รับผิดชอบต่อความเสียหายใดๆ ที่เกิดจากการนำข้อมูลหรือความเห็นในรายงานฉบับนี้ไปใช้ในทุกรูปแบบ