

Talk the Walk

บทวิเคราะห์หลักทรัพย์ทางเทคนิค

EQUITY



SETI

แนวรับ = 1355/1360 แนวต้าน = 1375/1380

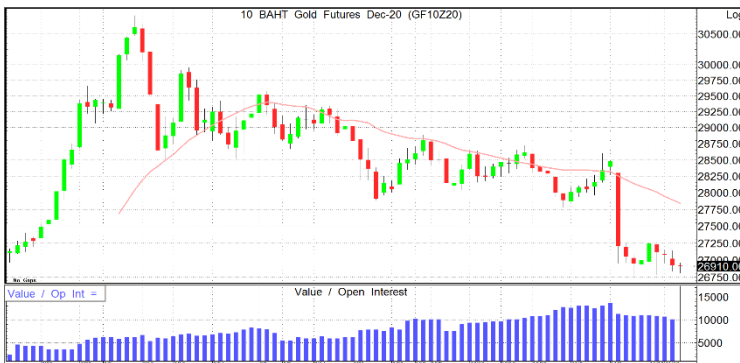
- วันนี้มองว่าตลาดแกว่งในกรอบ 1360/1370 โดยรูปแท่งเทียนล่าสุดเกิดภาพการแกว่งตัวขึ้น ได้กรอบขยับขึ้นอีกระยะ
- ระยะยาว 1-3 เดือน เป็นรูปแกว่งตัวขนาดใหญ่ (ต.ค.- ธ.ค.) ที่ 1250-1400

FUTURES



S50Z20

- คาดว่าวันนี้แกว่งตัวขึ้น
- หากมากกว่า 893 จุด เปิด LONG
- หากน้อยกว่า 890 จุด เปิด SHORT



GF10Z20

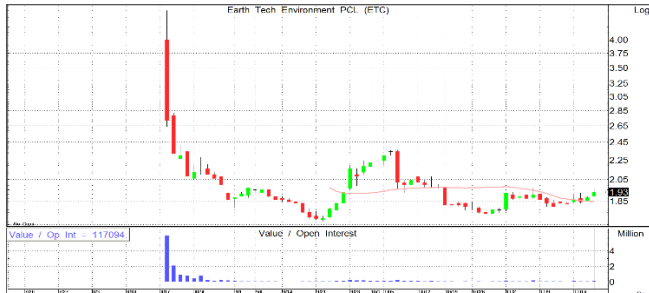
- ทิศทางระยะสั้นพบการเคลื่อนไหวในรูปแบบแกว่งตัว เลือกลงเทรคตามเงื่อนไข
- หากมากกว่า 27000 เปิด LONG
- หากน้อยกว่า 26900 เปิด SHORT

อภิศักดิ์ ลิ้มปรีธารกุล
 Technical Analyst
 ✉ apisak.li@lhsec.co.th
 ☎ 02 352 5160

เสาวณีย์ เจริญสุข
 Information Support Officer

TODAY'S TOP PICKS

STOCKS



ETC

แนวรับ=1.9/1.91 แนวต้าน=2.1/2.16 ตัดขาดทุน=1.87

- ราคาหุ้นมาฟื้นตัวที่เส้นค่าเฉลี่ย 10 วัน มีโอกาสขึ้นรอบใหม่ เลือกลงที่แก๊งกำไรที่แนวรับ



MICRO

แนวรับ=5/5.1 แนวต้าน=5.5/5.6 ตัดขาดทุน=4.96

- ราคาหุ้นมาฟื้นตัวที่เส้นค่าเฉลี่ย 10 วัน มีโอกาสขึ้นรอบใหม่ เลือกลงที่แก๊งกำไรที่แนวรับ



NEX

แนวรับ=4.8/4.84 แนวต้าน=5.3/5.4 ตัดขาดทุน=4.76

- ราคาหุ้นมาฟื้นตัวที่เส้นค่าเฉลี่ย 10 วัน มีโอกาสขึ้นรอบใหม่ แนะนำซื้อแก๊งกำไรที่แนวรับ

BLOCK TRADE

CPF(LONG)	SCC(LONG)	EGCO(LONG)	PTT(LONG)
open =28	open =356	open =190	open =37
close=29.5	close=368	close=196	close=38.5
stop loss = 27.5	stop loss =352	stop loss =189	stop loss = 36.75

DISCLOSURES & DISCLAIMERS

บทวิเคราะห์นี้จัดทำโดยบริษัทหลักทรัพย์ แลนด์ แอนด์ เฮ้าส์ จำกัด (มหาชน) ("บริษัท") โดยมีวัตถุประสงค์เพื่อเผยแพร่ข้อมูลเท่านั้น มิใช่การชักจูงให้ซื้อหรือขายหลักทรัพย์ที่กล่าวถึงในรายงานนี้ ข้อมูลต่างๆ ที่ปรากฏในรายงานนี้จัดทำขึ้นโดยได้พิจารณาแล้วว่ามาจากแหล่งข้อมูลถูกต้อง และ/หรือ มีความน่าเชื่อถือ อย่างไรก็ตาม บริษัทไม่อาจรับรองความถูกต้องครบถ้วนของข้อมูลดังกล่าว บริษัทขอสงวนสิทธิ์ในการใช้ดุลยพินิจของบริษัทแต่เพียงฝ่ายเดียวในการแก้ไขข้อมูลและความเห็นต่างๆ โดยไม่ต้องบอกกล่าวล่วงหน้า รายงานนี้จัดส่งให้แก่เฉพาะบุคคลที่กำหนด ห้ามมิให้มีการทำซ้ำ ดัดแปลง ส่งต่อ เผยแพร่ ขาย จำหน่าย พิมพ์ซ้ำ หรือแสวงหาประโยชน์ในเชิงพาณิชย์ไม่ว่าในลักษณะใดๆ เว้นแต่ได้รับความยินยอมเป็นลายลักษณ์อักษรจากบริษัท

การลงทุนในหลักทรัพย์มีความเสี่ยง อีกทั้งบริษัทและ/หรือ บริษัทในกลุ่มธุรกิจทางการเงินของ LH Bank อาจมีส่วนเกี่ยวข้องกับหรือผลประโยชน์ใดๆ กับบริษัทใดๆ ที่ถูกกล่าวถึงในรายงานบทความนี้ก็ได้ นักลงทุนจึงควรใช้ดุลยพินิจอย่างรอบคอบในการพิจารณาตัดสินใจก่อนการลงทุน บริษัทไม่รับผิดชอบต่อความเสียหายใดๆ ที่เกิดจากการนำข้อมูลหรือความเห็นในรายงานฉบับนี้ไปใช้ในทุกรณ