

Trading Ideas

ส่องประเด็น เฝ้าหุ้นเด็ด

STOCK MARKETS

	Recent	Change	%Chg
China	3,303.70	-21.33	-0.64%
Hong Kong	24,746.52	-7.90	-0.03%
Japan	23,491.91	-147.55	-0.62%
Korea	2,354.40	-16.46	-0.69%
Singapore	2,523.39	-2.22	-0.09%
Thailand	1,221.87	5.39	0.44%

FUTURES & COMMODITIES

	Recent	Change	%Chg
DJ Futures	28,012.00	-122.00	-0.43%
Gold Futures	1,924.60	0.00	0.00%
Brent Crude Futures	41.49	-0.24	-0.43%

CURRENCY MARKETS

	Recent	Change	%Chg
US Dollar Index	92.756	0.137	0.15%
USD/THB	31.2450	0.065	0.21%

MARKET MOVERS

	Recent	%Chg	Impact
AOT	55.50	0.91	0.66
PTT	32.50	0.78	0.65
PTTEP	81.50	1.88	0.54
ADVANC	173.00	0.87	0.41
CPF	26.25	1.94	0.40
GULF	29.00	-1.69	-0.54
DELTA	180.50	-1.90	-0.39
KTB	8.60	-1.15	-0.13
IVL	23.00	-0.86	-0.10
TMB	0.82	-1.20	-0.09

Source: Aspen Graphics

MARKET WRAP

- ช่วงเช้า SETI ยังแกว่งบวกและลบ มูลค่าซื้อขายคึกคักขึ้น มาจากการเข้าเทรดของ SCGP
- โมเมนตัมตลาดจะยังไม่พลิกเป็นบวก จนกว่าจะเป็นกลับปิดเหนือ 1,235 จุดได้สำเร็จก่อน
- ศบค. เผยวันนี้มีผู้ติดเชื้อ +10 ราย ประกาศยกเลิกสถานการณ์ฉุกเฉินแล้วตั้งแต่ 12:00น.

STOCK GRAB

BGRIM | ซื้อแก๊งกำไร | TP=44 บ.



- กำไรปกติ 2Q63 เติบโตดี +17%YoY จากรายได้ EGAT เติบโตสูง+ต้นทุนก๊าซลดลง+โครงการใหม่
- แนวโน้มครึ่งหลังดีกว่าครึ่งแรกจากรายได้ลูกค้า IU พื้นตัว+ต้นทุนก๊าซที่ลดลงมากกว่า 10%
- การมีเงินสดในมือจำนวนมากน่าจะจะมีโอกาส M&A เพิ่มเติมอีก
- แนวรับ=40.5/41 แนวต้าน=45/46

MTC | ซื้อ | TP=63 บ.



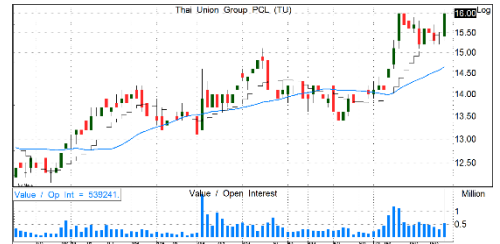
- แม้เจอโควิด กำไร 1H63 ยัง +24%YoY ทำนิวไฮต่อเนื่อง
- คาด 2H63 โต > 1H63 เพราะseasonal +เศรษฐกิจฟื้น + คาด 3Q63F กำไรยังโต YoY
- ผลโควิดกระทบลูกค้าแค่ 10% + การลดเพดานดอกเบี้ยของธปท.ไม่กระทบเพราะคิดดอกเบี้ยต่ำ
- ถือเป็นหุ้น Growth Stock ที่มี ROE สูงเทียบคู่แข่ง
- แนวรับ=51/51.5 แนวต้าน=54/55

PTTEP | ซื้อแก๊งกำไร | TP=93 บ.



- ด้วยราคาน้ำมันดิบดูไบเฉลี่ย 3Q63A สูงขึ้นเกือบ +40%QoQ คาดเป็นแรงหนุนให้ราคาขายเฉลี่ยใน 3Q63F เพิ่มขึ้น หนุนกำไรปกติน่าจะสูงขึ้น QoQ
- เงินสดในมือเกือบแสนลบ. เพิ่มโอกาสการทำ M&A
- มีเป้าหมายขยายเข้าสู่ธุรกิจใหม่ๆ โดยเฉพาะธุรกิจ AI & Robotics โดยล่าสุดร่วมทุนกับ บ. ในกลุ่ม TTA พัฒนาเทคโนโลยี AI เพื่องานวิศวกรรมได้นำ
- แนวรับ=80.5/81 แนวต้าน=85/86

TU | ซื้อ | TP=20 บ.



- กำไร 3Q63F ลุ้นทำสถิติสูงใหม่ หลังร้าน Red Lobster ในสหรัฐกลับมาให้บริการปกติแล้ว บวกกับธุรกิจแช่แข็งกุ้งและปลาแซลมอนเติบโตดีขึ้น
- ธุรกิจยังเป็นขาขึ้น คาดหนุนกำไรไป 63-64 เติบโตเฉลี่ยปีละ 35%
- แนวรับ=15.7/15.8 แนวต้าน=17/17.3

รายงานฉบับนี้จัดทำขึ้นโดยบริษัทหลักทรัพย์ แลนด์ แอนด์ เฮาส์ จำกัด (มหาชน) ("บริษัท") โดยมีวัตถุประสงค์เพื่อเผยแพร่ข้อมูลเกี่ยวกับการลงทุนเท่านั้น มิใช่การชักจูงให้ซื้อหรือขายหลักทรัพย์ที่กล่าวถึงในรายงานนี้ บริษัทเป็นหนึ่งในกลุ่มบริษัท แอล เอส ไฟแนนเชียล กรุ๊ป จำกัด (มหาชน) ("LHFC") ข้อมูลต่างๆ ในรายงานฉบับนี้จัดทำขึ้นโดยได้พิจารณาแล้วมาจากแหล่งข้อมูลที่ถูกต้อง และ/หรือ มีความน่าเชื่อถือ แต่บริษัทไม่อาจรับรองความถูกต้องครบถ้วนของข้อมูลดังกล่าว การลงทุนในหลักทรัพย์มีความเสี่ยง อีกทั้งบริษัท และ/หรือ บริษัทในกลุ่ม LHFC อาจมีส่วนเกี่ยวข้องหรือผลประโยชน์ใดๆ กับบริษัทใดๆ ที่ถูกกล่าวถึงในรายงานบทความนี้ก็ได้ นักลงทุนจึงควรใช้ดุลยพินิจอย่างรอบคอบในการพิจารณาคัดสินใจก่อนการลงทุน บริษัทไม่รับผิดชอบต่อความเสียหายใดๆ ที่เกิดจากการนำข้อมูลหรือความเห็นในรายงานฉบับนี้ไปใช้ในทุกรณี