

Talk the Walk

บทวิเคราะห์หลักทรัพย์ทางเทคนิค

EQUITY



SETI

แนวรับ = 1240/1243 แนวต้าน = 1255/1258

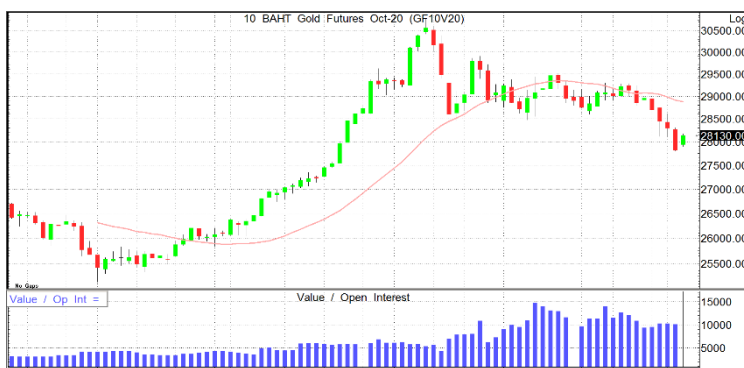
- วันนี้มองว่าตลาดแกว่งในกรอบ 1243/1255 โดยรูปแท่งเทียนล่าสุดแสดงมีทิศทางเริ่มติดตัวหลังจากดัชนีร่วงลงใต้เส้นค่าเฉลี่ย 10 วัน (อยู่ที่ 127) มาติดต่อกัน 16 วัน วันนี้อาจเริ่มมีรีบาวด์
- ระยะเวลา 1-3 เดือน เป็นรูปแกว่งตัวขนาดใหญ่ (ต.ค.- ธ.ค.) ที่ 1200-1350

FUTURES



S50Z20

- คาดว่าวันนี้แกว่งตัวขึ้น
- หากมากกว่า 788 จุด เปิด LONG
- หากน้อยกว่า 780 จุด เปิด SHORT



GF10V20

- ทิศทางระยะสั้นพบการเคลื่อนไหวในรูปแบบแกว่งตัวขึ้น เลือกข้างเทรดตามเงื่อนไข
- หากมากกว่า 28200 เปิด LONG
- หากน้อยกว่า 28000 เปิด SHORT

อภิศักดิ์ ลิ้มปรีธารกุล
 Technical Analyst
 ✉ apisak.li@lhsec.co.th
 ☎ 02 352 5160
 เสาวณีย์ เจริญสุข
 Information Support Officer

TODAY'S TOP PICKS

STOCKS



EPG

แนวรับ=4.94/4.96 แนวต้าน=5.2/5.3 ตัดขาดทุน=4.9

- ราคาหุ้นมาฟื้นตัวที่เส้นค่าเฉลี่ย 10 วัน มีโอกาสขึ้นรอบใหม่ เลือกลงที่แก๊งกำไรที่แนวรับ



JMT

แนวรับ=33/33.25 แนวต้าน=35/35.5 ตัดขาดทุน=32.5

- ราคาหุ้นมาฟื้นตัวที่เส้นค่าเฉลี่ย 10 วัน มีโอกาสขึ้นรอบใหม่ เลือกลงที่แก๊งกำไรที่แนวรับ



JMART

แนวรับ=14.9/15 แนวต้าน=16/16.3 ตัดขาดทุน=14.6

- ราคาหุ้นมาฟื้นตัวที่เส้นค่าเฉลี่ย 10 วัน มีโอกาสขึ้นรอบใหม่ เน้นซื้อแก๊งกำไรที่แนวรับ

BLOCK TRADE

KBANK(LONG)	SCB(LONG)	PTTEP(LONG)	CPF(LONG)
open =75.25	open =64	open =80	open =28
close=77	close=65.5	close=82.5	close=29.5
stop loss = 74.5	stop loss =63.5	stop loss =79.5	stop loss = 27.25

DISCLOSURES & DISCLAIMERS

บทวิเคราะห์นี้จัดทำโดยบริษัทหลักทรัพย์ แลนด์ แอนด์ เฮ้าส์ จำกัด (มหาชน) ("บริษัท") โดยมีวัตถุประสงค์เพื่อเผยแพร่ข้อมูลเท่านั้น มิใช่การชักจูงให้ซื้อหรือขายหลักทรัพย์ที่กล่าวถึงในรายงานนี้ ข้อมูลต่างๆ ที่ปรากฏในรายงานนี้จัดทำขึ้นโดยได้พิจารณาแล้วว่ามาจากแหล่งข้อมูลถูกต้อง และ/หรือ มีความน่าเชื่อถือ อย่างไรก็ตาม บริษัทไม่อาจรับรองความถูกต้องครบถ้วนของข้อมูลดังกล่าว บริษัทขอสงวนสิทธิ์ในการใช้ดุลยพินิจของบริษัทแต่เพียงฝ่ายเดียวในการแก้ไขข้อมูลและความเห็นต่างๆ โดยไม่ต้องบอกกล่าวล่วงหน้า รายงานนี้จัดส่งให้แก่เฉพาะบุคคลที่กำหนด ห้ามมิให้มีการทำซ้ำ คัดแปลง ส่งต่อ เผยแพร่ ขาย จำหน่าย พิมพ์ซ้ำ หรือแสวงหาประโยชน์ในเชิงพาณิชย์ไม่ว่าในลักษณะใดๆ เว้นแต่ได้รับความยินยอมเป็นลายลักษณ์อักษรจากบริษัท

การลงทุนในหลักทรัพย์มีความเสี่ยง อีกทั้งบริษัทและ/หรือ บริษัทในกลุ่มธุรกิจทางการเงินของ LH Bank อาจมีส่วนเกี่ยวข้องหรือผลประโยชน์ใดๆ กับบริษัทใดๆ ที่ถูกกล่าวถึงในรายงานบทความนี้ก็ได้ นักลงทุนจึงควรใช้ดุลยพินิจอย่างรอบคอบในการพิจารณาตัดสินใจก่อนการลงทุน บริษัทไม่รับผิดชอบต่อความเสียหายใดๆ ที่เกิดจากการนำข้อมูลหรือความเห็นในรายงานฉบับนี้ไปใช้ในทุกรณ