

# Trading Ideas

## ส่องประเด็น เฝ้าหุ้นเด็ด

### STOCK MARKETS

	Recent	Change	%Chg
China	3,229.76	-49.95	-1.52%
Hong Kong	23,285.04	-457.47	-1.93%
Japan	23,071.88	-274.61	-1.18%
Korea	2,274.37	-58.87	-2.52%
Singapore	2,450.26	-30.88	-1.24%
Thailand	1,244.59	-19.42	-1.54%

### FUTURES & COMMODITIES

	Recent	Change	%Chg
DJ Futures	26,621.00	-64.00	-0.24%
Gold Futures	1,859.90	0.00	0.00%
Brent Crude Futures	41.50	-0.27	-0.24%

### CURRENCY MARKETS

	Recent	Change	%Chg
US Dollar Index	94.430	0.087	0.09%
USD/THB	31.6400	0.080	0.25%

### MARKET MOVERS

	Recent	%Chg	Impact
PTTGC	39.50	2.6	0.42
KBANK	75.00	1.01	0.17
TU	13.70	0.74	0.04
HMPRO	14.20	0	0.00
TISCO	63.00	0	0.00
AOT	56.25	-4.66	-3.63
PTT	32.75	-2.24	-1.98
ADVANC	171.50	-2.56	-1.26
SCC	323.00	-2.42	-0.88
CPF	28.25	-3.42	-0.80

Source: Aspen Graphics

## MARKET WRAP

- ช่วงเช้า SETI ร่วงลงแรงตามหุ้นโลก หลุดกรอบ 1,250-1,270 จุด ซึ่งเป็นเขต "ขายมากเกินไป" (oversold)
- เรามองว่าเป็นโอกาสเข้าซื้อหุ้นราคาถูก+ล้นติดกลับ โดย SETI มีแนวรับถัดไปอยู่ที่บริเวณ 1,235-1,245 จุด
- ศบค. เผยวันนี้มีผู้ติดเชื้อเพิ่ม +2 ราย เป็นผู้ที่เดินทางกลับมาจากต่างประเทศ+ได้เข้ากักตัวอยู่ใน SQ แล้ว

## STOCK GRAB

### KBANK | ซื้อแก๊งกำไร | TP=96 บ.



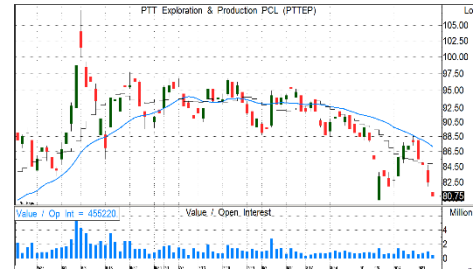
- 2Q63 ประกาศกำไร -71% QoQ จากการตั้งสำรอง ECL ที่สูงมากตามเกณฑ์ FTRS9 ยังต้องจับตาดูหนี้ NPL จากลูกค้า SME อย่างใกล้ชิด
- เพิ่งตัดหุ้นที่ซื้อคืนทิ้งราว 1% ส่งผลจำนวนหุ้นลดลง ทำให้ EPS ดีขึ้นเล็กน้อย
- ราคาที่สูงมากกว่า 50% YTD ทำให้น่าสนใจทางด้าน valuation + ในทางเทคนิค ถือว่า oversold
- แนวรับ=73/73.5 แนวต้าน=76.5/78

### OSP | ซื้อเมื่ออ่อนตัว | TP=40 บ.



- กำไรงวด 2Q63 +13.2% YoY เพราะ 2Q62 มีฐานกำไรที่ต่ำจากการตั้งสำรอง Employee Retirement benefit ตามพรบ. แรงงานฉบับใหม่
- เครื่องดื่ม C-VITT เป็นตัวชูโรง การเติบโตครั้งปีหลัง
- Panic sell จาก COVID-19 ระลอกใหม่ในพม่า ซึ่งมีสัดส่วนยอดขายเครื่องดื่มชูกำลังราว 10% คาดยอดขายที่พม่าจะลดตัวลง แนะนำซื้อเมื่ออ่อนตัว
- แนวรับ=36/36.25 แนวต้าน=38.5/39.5

### PTTEP | ซื้อ | TP=93 บ.



- ด้วยราคาน้ำมันดิบดูไบเฉลี่ยล่าสุด 3QTD อยู่ที่ \$43.2/บาร์เรล (+39%QoQ) คาดเป็นแรงหนุนให้ราคาขายเฉลี่ยใน 3Q63F เพิ่มขึ้น หนุนกำไรปกติ น่าจะสูงขึ้น QoQ
- มีเงินสดในมือเกือบ 1 แสนลบ. เพิ่มโอกาสการทำ M&A
- มีเป้าหมายขยายเข้าสู่ธุรกิจใหม่ๆ โดยเฉพาะธุรกิจ AI & Robotics โดยล่าสุดร่วมทุนกับ บ. ในกลุ่ม TTA พัฒนาเทคโนโลยี AI เพื่องานวิศวกรรมได้ทะเล
- แนวรับ=80.5/81 แนวต้าน=84/85

### SCB | ซื้อแก๊งกำไร | TP=84 บ.



- 2Q63 กำไรหดตัว -10% QoQ รับผลกระทบโควิด ตั้งสำรองสูง แต่ยดีเทียบกลุ่มที่หดตัว -39% QoQ
- เงินกองทุนแข็งแกร่ง มี BIS 18.1% คาดผ่าน stress test โดยคาด D/P 63F ที่ 6.4%
- ราคาหุ้นปรับลงมา -47% YTD ปัจจุบันเทรด P/B=0.56x สะท้อนสภาพเศรษฐกิจชะลอตัวมากแล้ว + ทางเทคนิคถือว่า oversold
- แนวรับ=63/63.25 แนวต้าน=65.5/66.5

รายงานฉบับนี้จัดทำขึ้นโดยบริษัทหลักทรัพย์ แลนด์ แอนด์ เฮาส์ จำกัด (มหาชน) ("บริษัท") โดยมีวัตถุประสงค์เพื่อเผยแพร่ข้อมูลเกี่ยวกับการลงทุนเท่านั้น มิใช่การชักจูงให้ซื้อหรือขายหลักทรัพย์ที่กล่าวถึงในรายงานนี้ บริษัทเป็นหนึ่งในกลุ่มบริษัท แอล เอส พี แลนด์ เฮาส์ กรุ๊ป จำกัด (มหาชน) ("LHFG") ข้อมูลต่างๆ ในรายงานฉบับนี้จัดทำขึ้นโดยได้พิจารณาแล้วว่ามีข้อมูลที่เกี่ยวข้อง และ/หรือ มีความน่าเชื่อถือ แต่บริษัทไม่อาจรับรองความถูกต้องครบถ้วนของข้อมูลดังกล่าว การลงทุนในหลักทรัพย์มีความเสี่ยง อีกทั้งบริษัท และ/หรือ บริษัทในกลุ่ม LHFG อาจมีส่วนเกี่ยวข้องหรือผลประโยชน์ใดๆ กับบริษัทใดๆ ที่ถูกกล่าวถึงในรายงานบทความนี้ก็ได้ นักลงทุนจึงควรใช้ดุลยพินิจอย่างรอบคอบในการพิจารณาตัดสินใจก่อนการลงทุน บริษัทไม่รับผิดชอบต่อความเสียหายที่เกิดขึ้นจากการนำข้อมูลหรือความเห็นในรายงานฉบับนี้ไปใช้ในทางปฏิบัติ