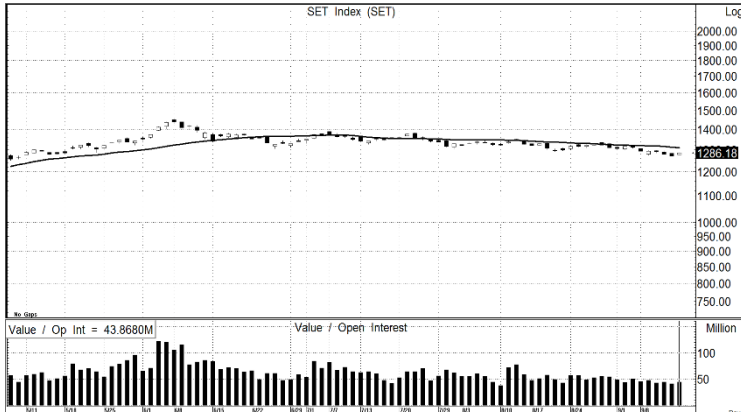


# Talk the Walk

บทวิเคราะห์หลักทรัพย์ทางเทคนิค

## EQUIT

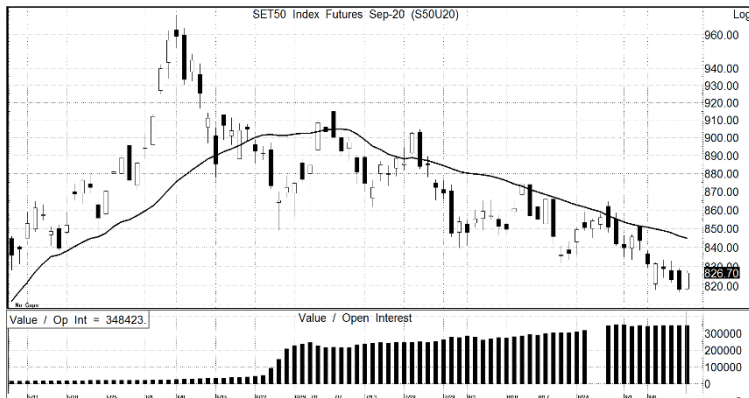


### SETI

แนวรับ = 1278/1280 แนวต้าน = 1290/1295

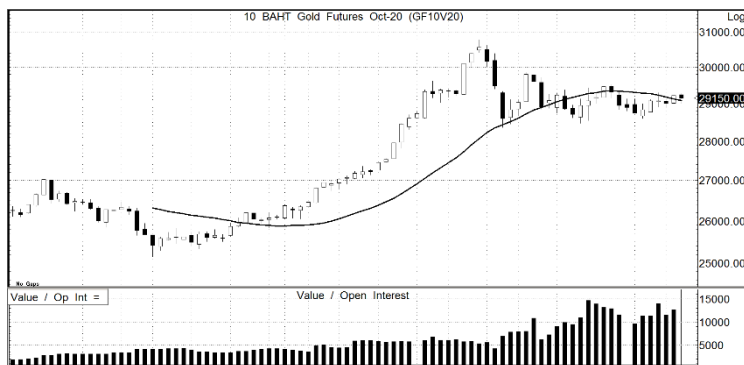
- วันนี้มองว่าตลาดแกว่งในกรอบ 1270/1285 โดยรูปแท่งเทียนล่าสุดแสดงมีทิศทางแกว่งตัว ภายใต้แรงกดดันของเส้นค่าเฉลี่ย 10 วัน
- ระยะเวลา 1-3 เดือน เป็นรูปแกว่งตัวขนาดใหญ่ (ก.ค. - ก.ย.) ที่ 1250-1350

## FUTURES



### S50U20

- คาดว่าวันนี้แกว่งตัว
- หากมากกว่า 823 จุด เปิด LONG
- หากน้อยกว่า 820 จุด เปิด SHORT



### GF10V20

- ทิศทางระยะสั้นพบการเคลื่อนไหวในรูปแบบแกว่งตัว เล็กข้างเทรตตามเงื่อนไข
- หากมากกว่า 29100 เปิด LONG
- หากน้อยกว่า 29050 เปิด SHORT

อภิศักดิ์ ลิ้มปรางกุล

Technical Analyst

✉ apisak.li@lhsec.co.th

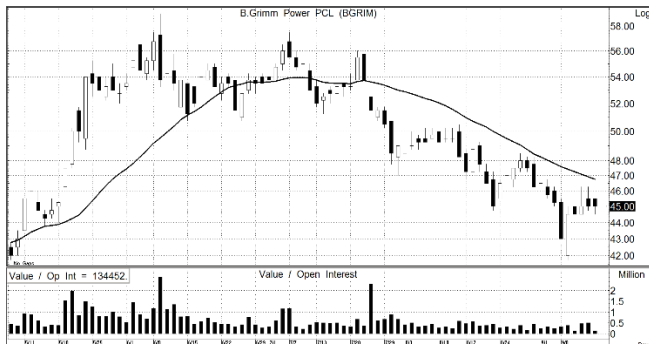
☎ 02 352 5160

เสาวณีย์ เจริญสุข

Information Support Officer

# TODAY'S TOP PICKS

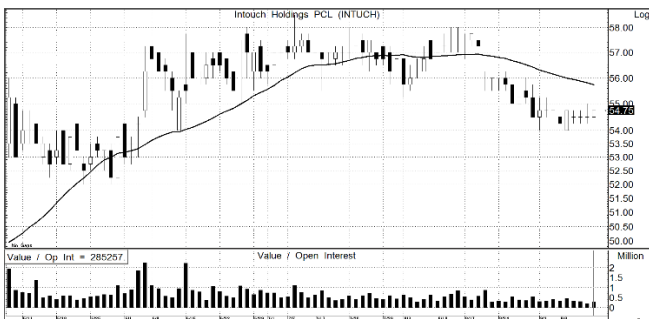
## STOCKS



### BGRIM

แนวรับ=43.75/44.25 แนวต้าน=47.5/48 ตัดขาดทุน=43.25

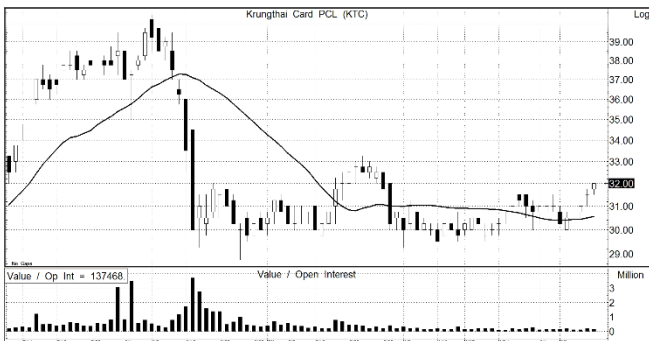
- ราคาหุ้นมีสัญญาณ oversold มีโอกาสดีดตัว เลือกซื้อเก็งกำไรที่แนวรับ



### INTUCH

แนวรับ=54/54.25 แนวต้าน=56.5/57.5 ตัดขาดทุน=53.5

- ราคาหุ้นมีสัญญาณ oversold มีโอกาสดีดตัว เลือกซื้อเก็งกำไรที่แนวรับ



### KTC

แนวรับ=31.25/31.5 แนวต้าน=34/34.5 ตัดขาดทุน=30.5

- ราคาหุ้นมีสัญญาณ oversold มีโอกาสดีดตัว แนะนำซื้อเก็งกำไรที่แนวรับ

## BLOCK TRADE

AOT(LONG)	MINT(LONG)	PTT(LONG)	SCC(LONG)
open =59	open =22.7	open =35	open =340
close=62	close=24	close=36.5	close=352
stop loss = 58.25	stop loss =22.4	stop loss =34.5	stop loss = 336

## DISCLOSURES & DISCLAIMERS

บทวิเคราะห์นี้จัดทำโดยบริษัทหลักทรัพย์ แลนด์ แอนด์ เฮ้าส์ จำกัด (มหาชน) ("บริษัท") โดยมีวัตถุประสงค์เพื่อเผยแพร่ข้อมูลเท่านั้น มิใช่การชักจูงให้ซื้อหรือขายหลักทรัพย์ที่กล่าวถึงในรายงานนี้ ข้อมูลต่างๆ ที่ปรากฏในรายงานนี้จัดทำขึ้นโดยพิจารณาแล้วมาจากแหล่งข้อมูลที่ถูกต้อง และ/หรือ มีความน่าเชื่อถือ อย่างไรก็ตาม บริษัทไม่อาจรับรองความถูกต้องครบถ้วนของข้อมูลดังกล่าว บริษัทขอสงวนสิทธิ์ในการใช้ข้อมูลและความคิดเห็นต่างๆ โดยไม่ต้องบอกกล่าวล่วงหน้า รายงานนี้จัดส่งให้แก่เฉพาะบุคคลที่กำหนด ห้ามมิให้มีการทำซ้ำ ตัดแปลง ส่งต่อ เผยแพร่ ขาย จำหน่าย พิมพ์ซ้ำ หรือแสวงหาประโยชน์ในเชิงพาณิชย์ไม่ว่าในลักษณะใดๆ เว้นแต่ได้รับความยินยอมเป็นลายลักษณ์อักษรจากบริษัท

การลงทุนในหลักทรัพย์มีความเสี่ยง อีกทั้งบริษัทและ/หรือ บริษัทในกลุ่มธุรกิจทางการเงินของ LH Bank อาจมีส่วนเกี่ยวข้องกับผลประโยชน์ใดๆ กับบริษัทใดๆ ที่ถูกกล่าวถึงในรายงานบทความนี้ก็ได้ นักลงทุนจึงควรใช้ดุลยพินิจอย่างรอบคอบในการพิจารณาตัดสินใจก่อนการลงทุน บริษัทไม่รับผิดชอบต่อความเสียหายใดๆ ที่เกิดจากการนำข้อมูลหรือความเห็นในรายงานฉบับนี้ไปใช้ในทุกรูปแบบ