

Trading Ideas

ส่องประเด็น เฝ้าหุ้นเด็ด

STOCK MARKETS

	Recent	Change	%Chg
China	3,287.46	-8.22	-0.25%
Hong Kong	24,723.42	-9.34	-0.04%
Japan	23,478.94	24.05	0.10%
Korea	2,436.70	-6.88	-0.28%
Singapore	2,501.42	15.59	0.63%
Thailand	1,286.34	0.16	0.01%

FUTURES & COMMODITIES

	Recent	Change	%Chg
DJ Futures	28,052.00	25.00	0.09%
Gold Futures	1,956.30	0.00	0.00%
Brent Crude Futures	41.15	0.64	0.09%

CURRENCY MARKETS

	Recent	Change	%Chg
US Dollar Index	93.032	-0.064	-0.07%
USD/THB	31.1500	-0.030	-0.10%

MARKET MOVERS

	Recent	%Chg	Impact
AOT	60.25	1.26	0.98
DELTA	133.00	5.98	0.83
MTC	51.50	5.64	0.52
CPF	30.50	1.67	0.40
SAWAD	48.75	5.41	0.33
PTT	35.00	-0.71	-0.65
BBL	100.50	-2.9	-0.51
CPN	42.75	-2.29	-0.41
KTB	9.15	-2.66	-0.32
SCB	68.75	-1.43	-0.31

Source: Aspen Graphics

MARKET WRAP

- ช่วงเช้า SETI แกว่งตัวในกรอบแคบๆ หลังจากติดลบอย่างแรงเมื่อวาน แต่ยังไม่ฟื้น 1,300 จุด
- เรายังแนะนำกลยุทธ์ “ตั้งรับ” ที่แนวรับบริเวณ 1,250-1,270 จุด ด้วยน้ำหนักหุ้น 70% ของพอร์ต
- ศบค. เผยวันนี้มีผู้ติดเชื้อเพิ่ม +10 ราย เป็นผู้เดินทางมาจากต่างประเทศ และได้อยู่ใน SQ แล้ว

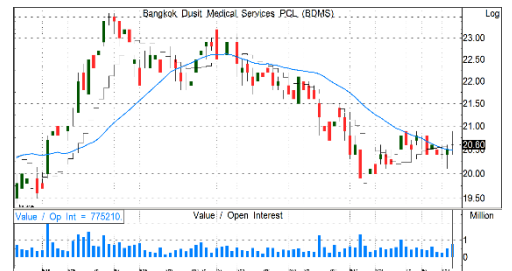
STOCK GRAB

ADVANC | **ซื้อ** | TP=210 บ.



- แข็งแกร่งสุดในกลุ่ม ICT ทั้งฐานะการเงินและการลงทุนโครงข่าย 5G ที่มีคลื่นมากที่สุด
- 2Q63 กำไร +3.6% QoQ และ -9.7% YoY เป็น 1 ในหุ้นที่ได้รับผลกระทบจาก COVID-19 น้อยสุด
- ระยะสั้นมีประเด็นลบระงับข้อพิพาท ต้องจ่ายค่าเช่าเสาให้ CAT 186 ลบ. กระทบน้อย เป็นโอกาสสะสม
- แนวรับ=178/180 แนวต้าน=185/186

BDMS | **ซื้อ** | TP=22 บ.



- เป็น รพ.เอกชนใหญ่ที่สุดของไทย มีเครือข่ายประเทศ 46 แห่ง และอยู่ในกลุ่มพวชอีก 2 แห่ง
- ปีนี้ได้รับผลกระทบ COVID-19 เพราะรายได้ผู้ป่วยต่างชาติที่บินมารักษาโดยตรงมีสัดส่วน 13-15%
- Sentiment เชิงบวกจากกรม.อนุมัติรับนักท่องเที่ยวต่างชาติประเภท Long Stay และยินยอมกักตัว 14 วัน (Alternative State Quarantines) ตั้งแต่ต.ค.63
- แนวรับ=20.5/20.7 แนวต้าน=21.5/21.8

MINT | **ซื้อ** | TP=24 บ.



- ผ่านจุดต่ำสุดแล้วใน 2Q63 เชื้อ 2H63 ดีขึ้นเพราะได้แรงหนุนจากกลุ่มอาหาร และ OR โรงแรมที่ดีขึ้น
- ฐานะการเงินแข็งแกร่งได้เงินสด 9.9 พันลบ.จากเพิ่มทุน+เงินสดสิ้น 2Q63 ที่ 1.95 หมื่นลบ.มากเพียงพอรองรับโควิด
- Sentiment เชิงบวกจากกรม.อนุมัติรับนักท่องเที่ยวต่างชาติประเภท Long Stay และยินยอมกักตัว 14 วัน (Alternative State Quarantines) ตั้งแต่ต.ค.63
- แนวรับ=23/23.2 แนวต้าน=25/25.5

SAWAD | **ทยอยซื้อ** | TP=62 บ.



- เริ่มเห็นสัญญาณฟื้นตัวขึ้นต้น 3Q63 หลังชะลอลงใน 2Q63 และคาด 2H63 ดีกว่า 1H63
- TFRS9 ยังส่งผลบวกต่อการจัดสรรงบลดลง
- เพิ่มเป้าประกัน ชดเชยรายได้ดอกเบี้ย+fee และปรับกำไร FY63F ขึ้น หลัง 1H63 ดีกว่าคาด
- ถือเป็นหุ้นที่ยังสามารถเติบโตได้ดีภายใต้เศรษฐกิจที่ชะลอตัวหนัก
- แนวรับ=47/47.5 แนวต้าน=53/54.5

รายงานฉบับนี้จัดทำขึ้นโดยบริษัทหลักทรัพย์ แลนด์ แอนด์ เฮาส์ จำกัด (มหาชน) (“บริษัท”) โดยมีวัตถุประสงค์เพื่อเผยแพร่ข้อมูลเกี่ยวกับการลงทุนเท่านั้น มิใช่การชักจูงให้ซื้อหรือขายหลักทรัพย์ที่กล่าวถึงในรายงานนี้ บริษัทเป็นหนึ่งในกลุ่มบริษัท แอล เอส ไฟแนนเชียล กรุ๊ป จำกัด (มหาชน) (“LHFC”) ข้อมูลต่างๆ ในรายงานฉบับนี้จัดทำขึ้นโดยได้พิจารณาแล้วว่ามาจากแหล่งข้อมูลที่ถูกต้อง และหรือ มีความน่าเชื่อถือ แต่บริษัทไม่อาจรับรองความถูกต้องครบถ้วนของข้อมูลดังกล่าว การลงทุนในหลักทรัพย์มีความเสี่ยง อีกทั้งบริษัท และหรือ บริษัทในกลุ่ม LHFC อาจมีส่วนเกี่ยวข้องหรือผลประโยชน์ใดๆ กับบริษัทใดๆ ที่ถูกกล่าวถึงในรายงานบทความนี้ก็ได้ นักลงทุนจึงควรใช้ดุลยพินิจอย่างรอบคอบในการพิจารณาคัดสินใจก่อนการลงทุน บริษัทไม่รับผิดชอบต่อความเสียหายใดๆ ที่เกิดจากการนำข้อมูลหรือความเห็นในรายงานฉบับนี้ไปใช้ในทุกรูปแบบ