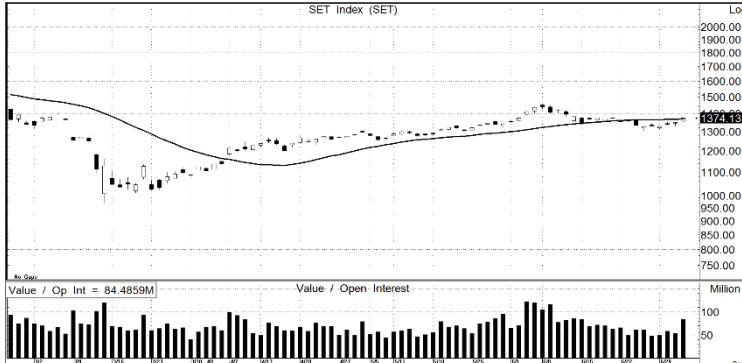


Talk the Walk

บทวิเคราะห์หลักทรัพย์ทางเทคนิค

EQUITY

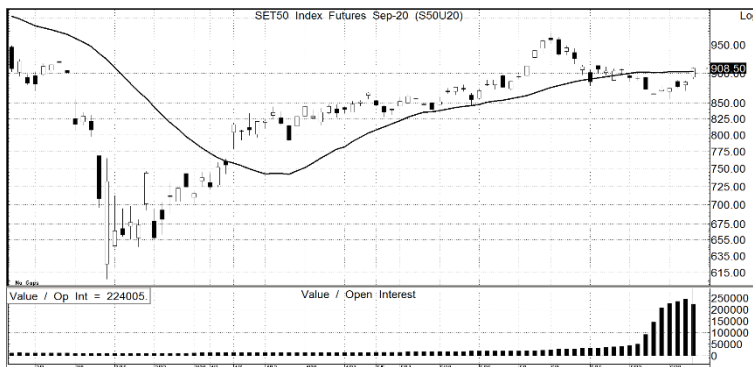


SETI

แนวรับ = 1355/1360 แนวต้าน = 1378/1380

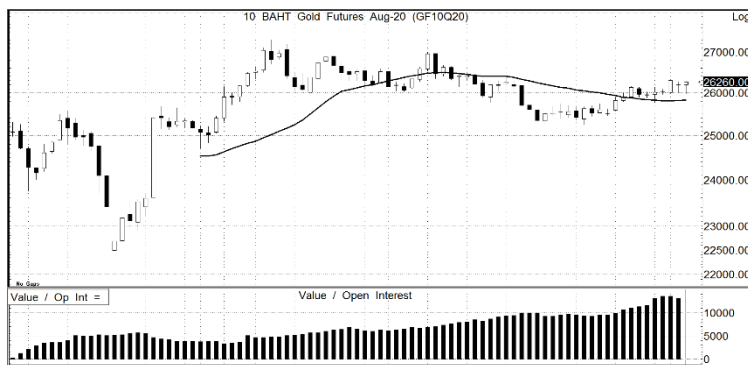
- วันนี้อยู่ที่ตลาดแกว่งในกรอบ 1360/1380 โดยรูปแท่งเทียนสุดอาจทำให้ตลาดเริ่มแกว่งตัวผันผวนหลังจากตลาดเริ่มเข้าใกล้แนวต้าน
- ระยะเวลา 1-3 เดือน เป็นรูปแกว่งตัวขนาดใหญ่ (ก.ค. - ก.ย.) ที่ 1250-1450

FUTURES



S50U20

- คาดว่าวันนี้แกว่งตัวลง 890/915
- หากมากกว่า 902 จุด เปิด LONG
- หากน้อยกว่า 900 จุด เปิด SHORT



GF10Q20

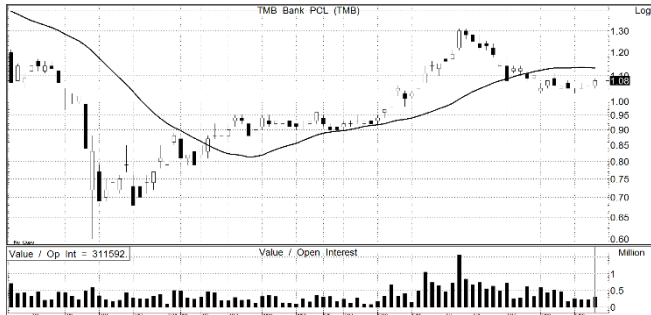
- ทิศทางระยะสั้นพบการเคลื่อนไหวในรูปแบบแกว่งตัว เลือกข้างเทร็ดตามเงื่อนไข
- หากมากกว่า 26200 เปิด LONG
- หากน้อยกว่า 26200 เปิด SHORT

อภิศักดิ์ ลิมปิจำรงกุล
 Technical Analyst
 ✉ apisak.li@lhsec.co.th
 ☎ 02 352 5160

เสาวณีย์ เจริญสุข
 Information Support Officer

TODAY'S TOP PICKS

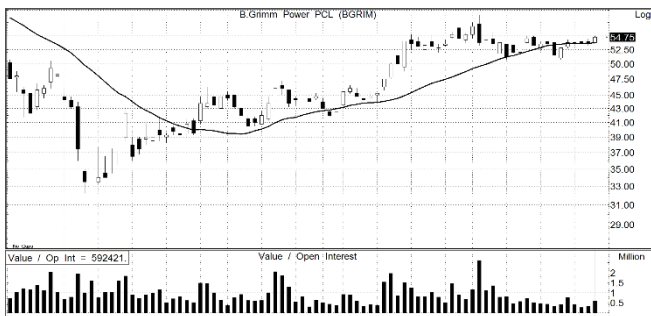
STOCKS



TMB

แนวรับ=1.05/1.06 แนวต้าน=1.14/1.15 ตัดขาดทุน=1.03

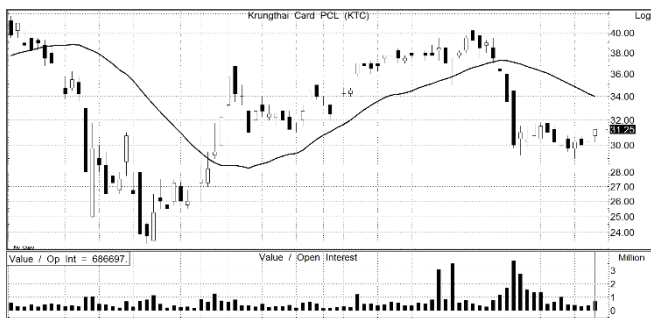
- ราคาหุ้นมีรูปแบบที่เฝ้ายามยาวตัวมานาน มีโอกาสดีตัว เลือกลงซื้อเก็งกำไรที่แนวรับ



BGRIM

แนวรับ=54/54.25 แนวต้าน=56/57 ตัดขาดทุน=53.5

- ราคาหุ้นมีรูปแบบที่เฝ้ายามยาวตัวมานาน มีโอกาสดีตัว เลือกลงซื้อเก็งกำไรที่แนวรับ



KTC

แนวรับ=30/30.5 แนวต้าน=33/34 ตัดขาดทุน=29.5

- ราคาหุ้นมีรูปแบบที่เฝ้ายามยาวตัวมานาน มีโอกาสดีตัว เน้นซื้อเก็งกำไรที่แนวรับ

BLOCK TRADE

KBANK(LONG)	CPF(LONG)	CPALL(LONG)	SCB(LONG)
open =95	open =31.5	open =67	open =75
close=97.5	close=33	close=69	close=77
stop loss = 94.25	stop loss = 31	stop loss = 66.25	stop loss = 74.5

DISCLOSURES & DISCLAIMERS

บทวิเคราะห์นี้จัดทำโดยบริษัทหลักทรัพย์ แลนด์ แอนด์ เฮ้าส์ จำกัด (มหาชน) ("บริษัท") โดยมีวัตถุประสงค์เพื่อเผยแพร่ข้อมูลเท่านั้น มิใช่การชักจูงให้ซื้อหรือขายหลักทรัพย์ที่กล่าวถึงในรายงานนี้ ข้อมูลต่างๆ ที่ปรากฏในรายงานนี้จัดทำขึ้นโดยได้พิจารณาแล้วมาจากแหล่งข้อมูลที่ถูกต้อง และ/หรือ มีความน่าเชื่อถือ อย่างไรก็ตาม บริษัทไม่อาจรับรองความถูกต้องครบถ้วนของข้อมูลดังกล่าว บริษัทขอสงวนสิทธิ์ในการใช้ดุลยพินิจของบริษัทแต่เพียงฝ่ายเดียวในการแก้ไขข้อมูลและความเห็นต่างๆ โดยไม่ต้องบอกกล่าวล่วงหน้า รายงานนี้จัดส่งให้แก่เฉพาะบุคคลที่กำหนด ห้ามมิให้มีการทำซ้ำ ดัดแปลง ส่งต่อ เผยแพร่ ขาย จำหน่าย พิมพ์ซ้ำ หรือแสวงหาประโยชน์ในเชิงพาณิชย์ไม่ว่าในลักษณะใดๆ เว้นแต่ได้รับความยินยอมเป็นลายลักษณ์อักษรจากบริษัท

การลงทุนในหลักทรัพย์มีความเสี่ยง อีกทั้งบริษัทและ/หรือ บริษัทในกลุ่มธุรกิจทางการเงินของ LH Bank อาจมีส่วนเกี่ยวข้องหรือผลประโยชน์ใดๆ กับบริษัทใดๆ ที่ถูกกล่าวถึงในรายงานบทความนี้ได้ นักลงทุนจึงควรใช้ดุลยพินิจอย่างรอบคอบในการพิจารณาตัดสินใจก่อนการลงทุน บริษัทไม่รับผิดชอบต่อความเสียหายใดๆ ที่เกิดจากการนำข้อมูลหรือความเห็นในรายงานฉบับนี้ไปใช้ในทุกรวม