

Talk the Walk

บทวิเคราะห์หลักทรัพย์ทางเทคนิค

EQUITY

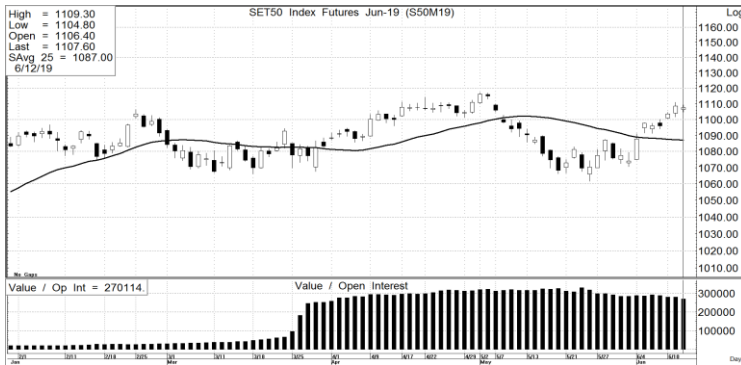


SETI

แนวรับ = 1663/1666 แนวต้าน = 1675/1680

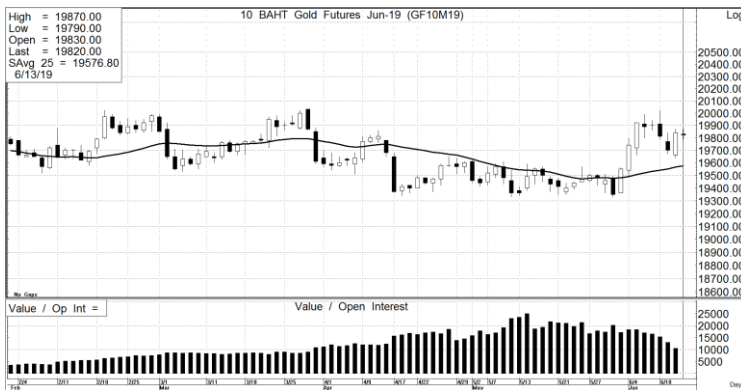
- วันนี้มองว่าตลาดแกว่งในกรอบ 1666/1675 เป็นแนวโน้มปรับขึ้นทดสอบแนวต้านที่ 1675 และ 1680 รูปแท่งเทียนแสดงภาพการปรับขึ้นต่อ
- ระยะเวลา 1-3 เดือน เป็นรูปแกว่งตัวขนาดใหญ่ (พ.ค.- ส.ค.) ที่ 1600-1700

FUTURES



S50M19

- คาดว่าวันนี้แกว่งตัวขึ้น
- หากมากกว่า 1104 จุด เปิด LONG
- หากน้อยกว่า 1104 จุด เปิด SHORT



GF10M19

- ทิศทางระยะสั้นพบการเคลื่อนไหวในรูปแบบแกว่งตัว เล็กเทวดตามเงื่อนไข
- หากมากกว่า 19770 เปิด LONG
- หากน้อยกว่า 19770 เปิด SHORT

อภิศักดิ์ ลิ้มปิจำรงกุล

Technical Analyst

✉ apisak.li@lhsec.co.th

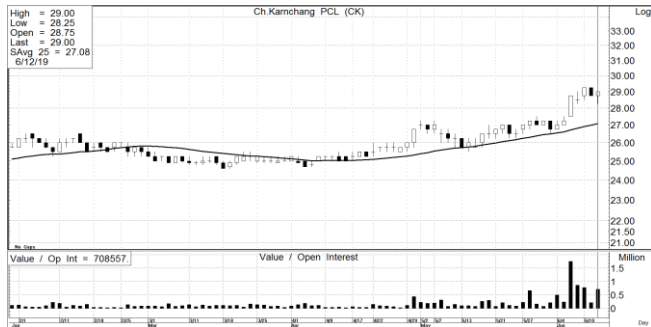
☎ 02 352 5160

เสาวณีย์ เจริญสุข

Information Support Officer

TODAY'S TOP PICKS

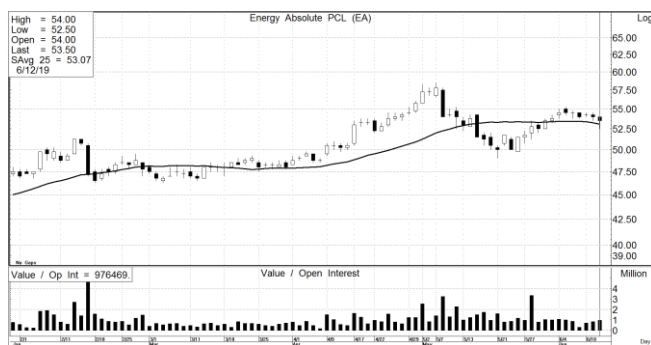
STOCKS



CK

แนวรับ=28.25/28.5 แนวต้าน=30/31 ตัดขาดทุน=28

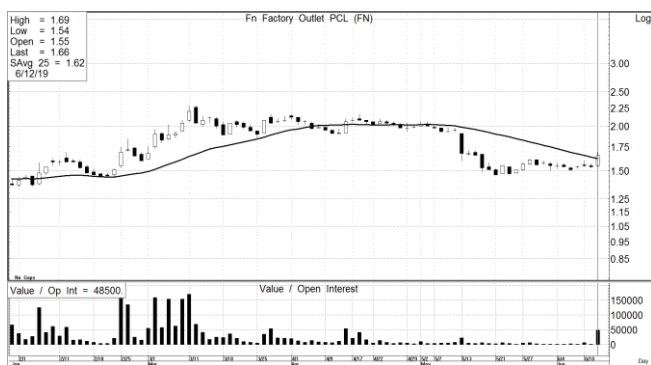
- ราคาหุ้นเกิดจุดกลับตัวขึ้นแบบมีวอลุ่ม มีแนวโน้มขึ้นแบบสัญญาณระยะสั้น
- วอลุ่มที่เกิดขึ้นก่อนหน้าสนับสนุนการเคลื่อนไหวแบบขาขึ้น



EA

แนวรับ=52.5/53 แนวต้าน=56/57 ตัดขาดทุน=52

- ราคาหุ้นเกิดจุดกลับตัวขึ้นแบบมีวอลุ่ม บน MA25 มีแนวโน้มขึ้นแบบการเทรดวอลบ
- วอลุ่มเมื่อวันที่ก่อนหน้าสนับสนุนสัญญาณขาขึ้น

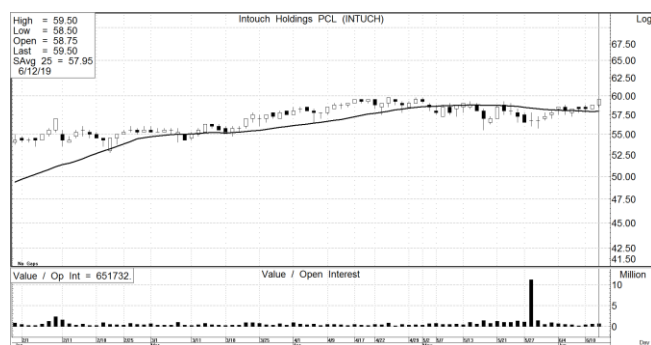


FN

แนวรับ=1.60/1.62 แนวต้าน=1.8/1.85 ตัดขาดทุน=1.58

- ราคาหุ้นมีสัญญาณ breakout ของ sideways ขนาด 1 เดือน มีแนวโน้มปรับขึ้นแบบระยะสั้น
- วอลุ่มก่อนหน้าสนับสนุนการเคลื่อนไหวขาขึ้น

BLOCK TRADE



INTUCH(LONG)

open =59/59.25 close=61/62 stop loss=58.5

- ราคาหุ้นเกิดสัญญาณ breakout ของ sideways ขนาด 1 เดือน มีแนวโน้มขึ้นสั้น เลือกลงเปิดสถานะที่แนวรับ

DISCLOSURES & DISCLAIMERS

บทวิเคราะห์นี้จัดทำโดยบริษัทหลักทรัพย์ แลนด์ แอนด์ เฮ้าส์ จำกัด (มหาชน) ("บริษัท") โดยมีวัตถุประสงค์เพื่อเผยแพร่ข้อมูลเท่านั้น มิใช่การชักจูงให้ซื้อหรือขายหลักทรัพย์ที่กล่าวถึงในรายงานนี้ ข้อมูลต่างๆ ที่ปรากฏในรายงานนี้จัดทำขึ้นโดยได้พิจารณาแล้วมาจากแหล่งข้อมูลที่ถูกต้อง และ/หรือ มีความน่าเชื่อถือ อย่างไรก็ตาม บริษัทไม่อาจรับรองความถูกต้องครบถ้วนของข้อมูลดังกล่าว บริษัทขอสงวนสิทธิ์ในการใช้ดุลยพินิจของบริษัทแต่เพียงฝ่ายเดียวในการแก้ไขข้อมูลและความเห็นต่างๆ โดยไม่ต้องบอกกล่าวล่วงหน้า รายงานนี้จัดสงให้แก่เฉพาะบุคคลที่กำหนด ห้ามมิให้มีการทำซ้ำ ตัดแปลง ส่งต่อ เผยแพร่ ขาย จ้างหน่าย พิมพ์ซ้ำ หรือแสวงหาประโยชน์ในเชิงพาณิชย์ไม่ว่าในลักษณะใดๆ เว้นแต่ได้รับความยินยอมเป็นลายลักษณ์อักษรจากบริษัท

การลงทุนในหลักทรัพย์มีความเสี่ยง อีกทั้งบริษัทและ/หรือ บริษัทในกลุ่มธุรกิจทางการเงินของ LH Bank อาจมีส่วนเกี่ยวข้องกับผลประโยชน์ใดๆ กับบริษัทใดๆ ที่ถูกกล่าวถึงในรายงานบทความนี้ก็ได้ นักลงทุนจึงควรใช้ดุลยพินิจอย่างรอบคอบในการพิจารณาตัดสินใจก่อนการลงทุน บริษัทไม่รับผิดชอบต่อความเสียหายใดๆ ที่เกิดจากการนำข้อมูลหรือความเห็นในรายงานฉบับนี้ไปใช้ในทุกระณี